

**Ministério do Desenvolvimento, Indústria e Comércio Exterior
Secretaria de Comércio e Serviços
Departamento de Micro, Pequenas e Médias Empresas**

***Fórum Permanente das
Microempresas e Empresas de
Pequeno Porte***

**Cândida Maria Cervieri
Diretora do Departamento de Micro, Pequenas
e Médias Empresas - MDIC**

São Paulo, 18 de novembro de 2009

Cenário Nacional

Indicadores	TOTAL	ME e EPPs	Part.% ME e EPPs
Empresas formais em operação (2005)	5.134.934	5.083.585	99%
Empresas formais (2006)*	2.241.071	2.220.282	99%
Empregos formais (2006)	28.455.004	15.650.252	55%
Faturamento das empresas formais (2005)	R\$ 244,3 bilhões	R\$ 58,6 bilhões	24%
Empresas exportadoras (2008)	23.032	11.120	48,3%
Exportações (2008)	US\$ 197,649 bilhões	US\$ 2,309 bilhões	1,2%
Compras Governamentais (2008)	R\$ 24,539 bilhões	R\$ 7,7 bilhões	32%
PIB (2006)	R\$ 2,3 trilhões	R\$ 460 bilhões	20%

Fonte: SECEX/MDIC, SEBRAE, MTE, Rais

(*) Obs. Inclui somente os estabelecimentos com empregados

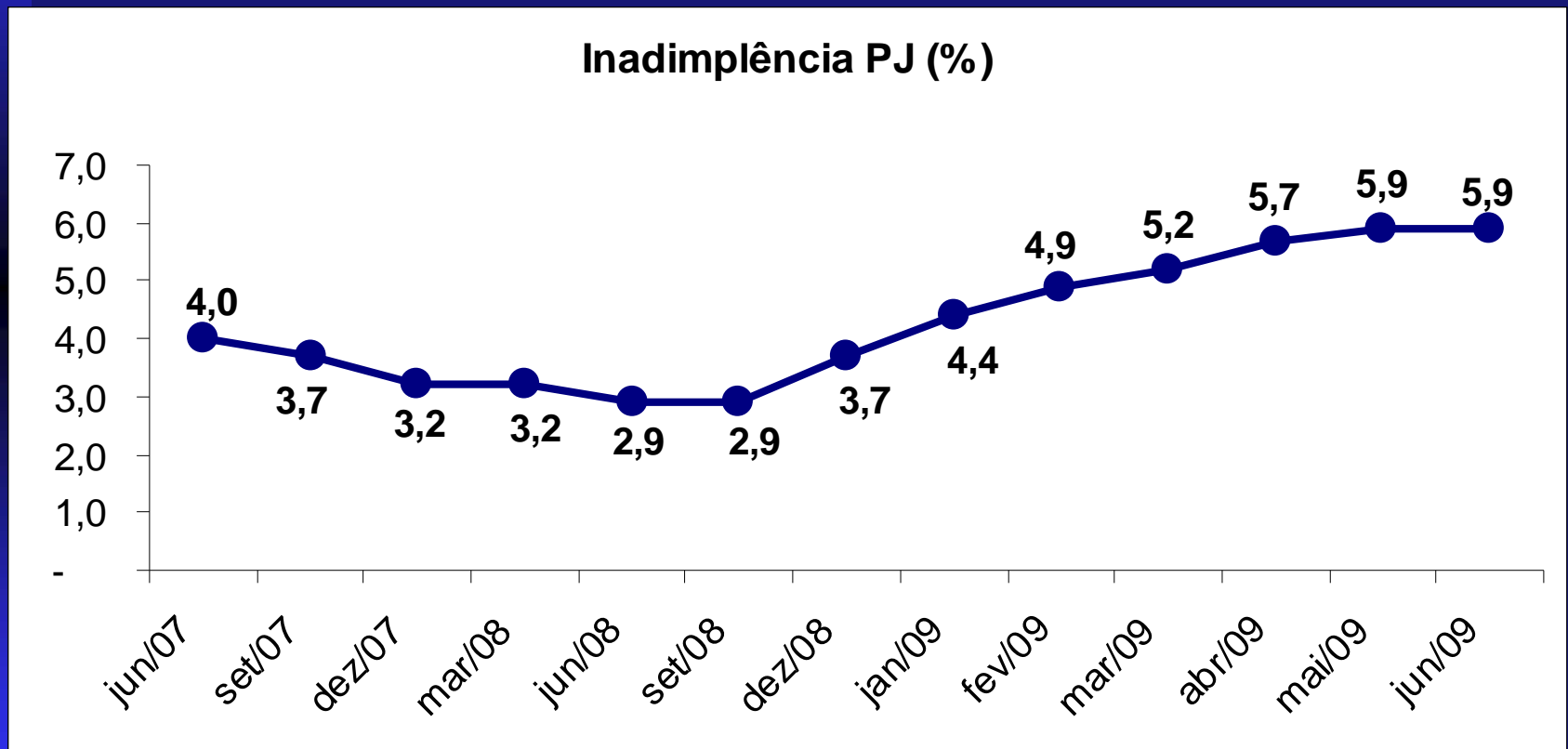
DIAGNÓSTICO DA CRISE COLAPSO DO SISTEMA INTERNACIONAL DE CRÉDITO

1. Escassez de crédito (cerca de 20% do crédito provinha de captação no mercado externo)
2. Estresse severo de instituições (pequenas e médias)
3. Deslocamento de demanda para o mercado doméstico por empresas do Brasil que captavam do exterior
4. Exposição de empresas em derivativos (deterioraram-se as condições de crédito)
5. Estagnação do mercado interbancário (desestruturaram-se os repasses entre bancos)

IMPACTOS DA CRISE SOBRE AS MPEs

- Dificuldade de acesso ao crédito, decorrente da menor liquidez no mercado
- Perda de faturamento das MPEs, devido
 - Cancelamento e/ou diminuição de pedidos de clientes (estoques elevados)
 - Queda do consumo provocada pelo aumento de demissões nas empresas
 - Redução do índice de confiança dos consumidores
- Aumento da inadimplência perante as Instituições Financeiras (BACEN, 2006/2007)
- Retração das exportações

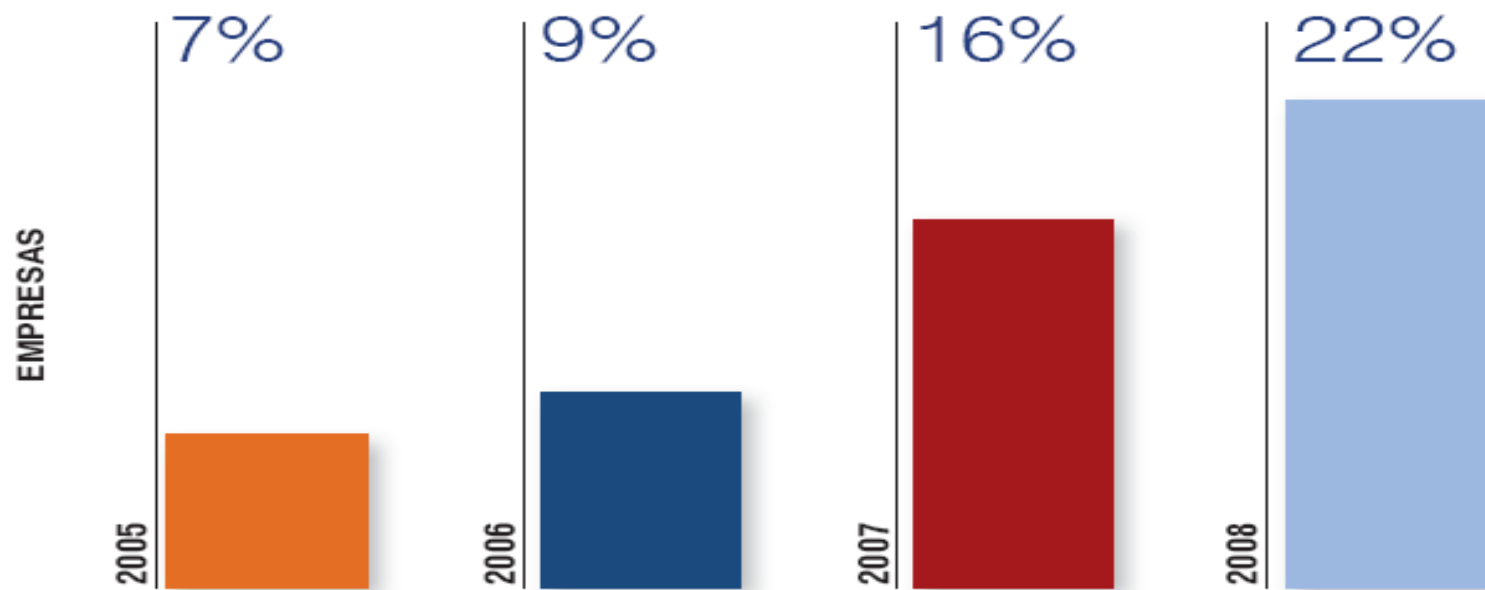
COMPORTAMENTO DA INADIMPLÊNCIA PJ - %



Fonte: Banco Central do Brasil (SFN)

OPERAÇÕES DE CRÉDITO PJ ENTRE MPES

Evolução contínua



Fonte: consulta feita com 4.200 empresários, cadastrados no CEE/MTE

Fórum Permanente das ME e EPPs

NOVO REGIMENTO INTERNO

Natureza e Competências

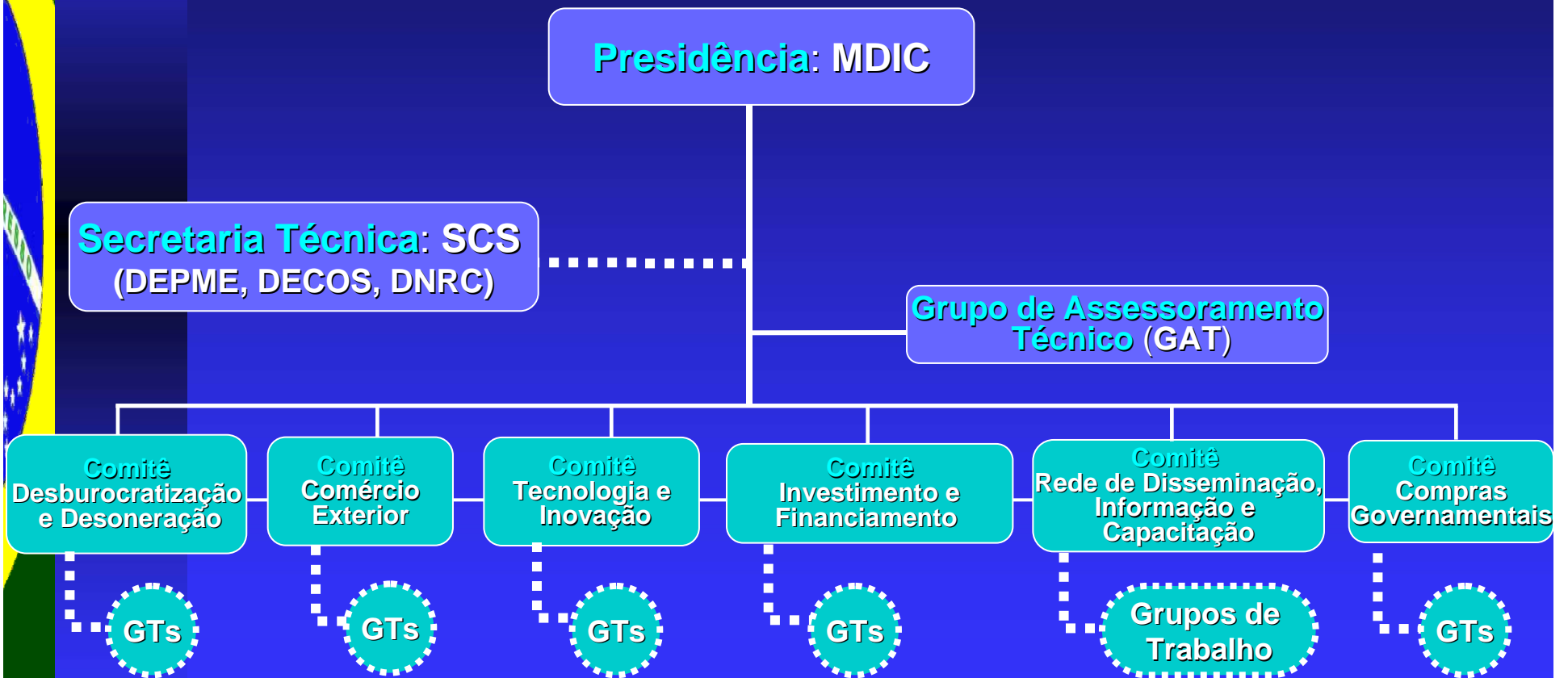
- > Decreto 6.174, de 2007
- > Secretaria Técnica = Secretaria de Comércio e Serviços e Departamentos (DEPME, DECOS e DNRC)

Composição e Habilitação

- > Decreto 6.174/2007
 - * Entidades de apoio e de representação nacional das MPEs
 - * Entidades de apoio e de representação habilitadas no D.O.U (Lei 9.841, de 1999 e Decreto 3.474, de 2000)
 - * Órgãos governamentais
 - * Fóruns Regionais das MPEs
- > Frequência nas reuniões: 60%
- > Regimento Interno Novo (Frente Parlamentar Mista de Apoio às MPEs)

Fórum Permanente das ME e EPPs

ORGANOGRAMA DO FÓRUM PERMANENTE



Fórum Permanente das ME e EPPs

ESTRUTURA E ORGANIZAÇÃO

Presidência

Comitês Temáticos

- I - Desoneração e Desburocratização
- II - Comércio Exterior
- III - Tecnologia e Inovação
- IV - Investimento e Financiamento
- V - Rede de Disseminação, Informação e Capacitação e
- VI - Compras Governamentais

Coordenadores de Governo e da Iniciativa Privada

- > Governo > Indicação > Secretaria Técnica e
- > Iniciativa Privada > Indicação > Entidades de Representação Nacional
- > As indicações ocorreram na 1ª Reunião do GAT

Grupo de Assessoramento Técnico (GAT)

- > Formado por Coordenadores de Governo e da Iniciativa Privada
- > Interlocução e Consolidação dos estudos dos Comitês Temáticos

Fórum Permanente das ME e EPPs

COMPETÊNCIAS

- > **Coordenadores de Governo e da Iniciativa Privada**
 - * definir, em conjunto com a ST, a pauta das reuniões
 - * exercer a interlocução com os demais coordenadores
 - * deliberar matérias tratadas nos Comitês Temáticos

- > **Sebrae**
 - * apoiar tecnicamente Presidente, GAT e C.T.s
 - * formular/executar medidas, ações e políticas públicas e
 - * estimular e dar apoio aos Fóruns Regionais das MPEs

- > **Secretaria Técnica**
 - * Apoio Técnico e Administrativo

DISPOSIÇÕES GERAIS

- > Relatórios anuais, atas e legislações >> site do MDIC

Fórum Permanente das ME e EPPs

Lei Geral – Municípios

Estados	Municípios	LG - sancionada	%
AC	22	3	13,63%
AL	102	8	7,84%
AM	62	6	9,68%
AP	16	1	6,25%
BA	417	7	1,68%
CE	184	79	42,93%
ES	78	67	85,90%
GO	246	10	4,06%
MA	217	10	4,61%
MG	853	34	3,98%
MS	78	4	5,13%
MT	141	36	25,53%
PA	143	3	2,10%
PB	223	2	0,90%

Fonte: SEBRAE

Fórum Permanente das ME e EPPs

Lei Geral – Municípios

Estados	Municípios	LG - sancionada	%
PE	185	31	16,76%
PI	223	1	0,45%
PR	399	202	50,62%
RJ	92	30	32,60%
RN	167	18	10,78%
RO	52	16	30,76%
RR	15	1	6,67%
RS	496	9	1,81%
SC	293	19	6,48%
SE	75	7	9,33%
SP	645	82	12,71%
TO	139	12	8,63%
TOTAL	5.563	698	12,55

Fonte: SEBRAE

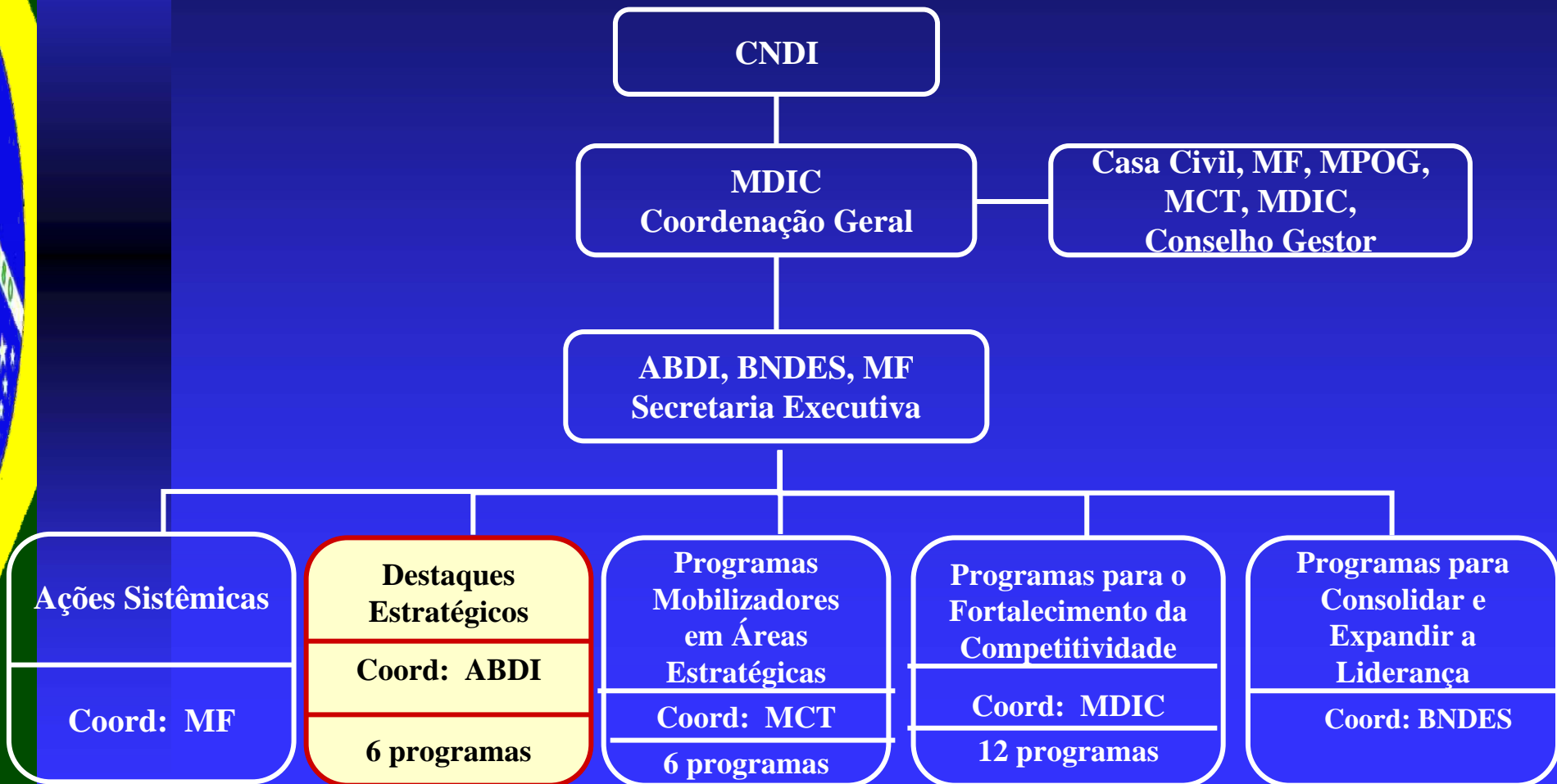
Fórum Permanente das ME e EPPs

Coordenadores do Fórum

Comitês Temáticos	Iniciativa Privada	Governo
"Desoneração e Desburocratização"	ASSIMPI ASSOCIAÇÃO NACIONAL DOS SINDICATOS DA MICRO E PEQUENA INDÚSTRIA	MDIC
"Compras Governamentais"	CNC CONFEDERAÇÃO NACIONAL DO COMÉRCIO DE BENS, SERVIÇOS E TURISMO	MP
"Tecnologia e Inovação"	CACB CONFEDERAÇÃO DAS ASSOCIAÇÕES COMERCIAIS E EMPRESARIAIS DO BRASIL	MDIC
"Rede de Disseminação, Informação e Capacitação"	COMICRO CONFEDERAÇÃO NACIONAL DAS MICROEMPRESAS E EMPRESAS DE PEQUENO PORTE	SEBRAE
"Comércio Exterior"	CONAMPI CONFEDERAÇÃO NACIONAL DAS ENTIDADES DE MICRO E PEQUENAS EMPRESAS INDÚSTRIAS	MDIC
"Investimento e Financiamento"	CNI CONFEDERAÇÃO NACIONAL DA INDÚSTRIA	BNDES

Política de Desenvolvimento Produtivo - PDP

PDP - ESTRUTURA DE GOVERNANÇA



Política de Desenvolvimento Produtivo - PDP

DESTAQUE ESTRATÉGICO: MPEs

Objetivos

- Promover a sustentabilidade das MPEs
- Ampliar a participação da MPEs nas geração de emprego, renda e produtos inovadores
- Aumentar o número de MPEs exportadoras
- Promover a implantação dos marcos legais nos Estados e Municípios

Desafios

- Regulamentar e implementar a Lei Geral das MPEs
- Aumentar a participação das MPEs no mercado externo e interno
- Melhorar a gestão e ampliar a capacidade de inovação das MPEs
- Incentivar o associativismo e o cooperativismo

Meta

- **Aumentar em 10% o número de MPEs exportadoras**

Exportações por Remessas Postais

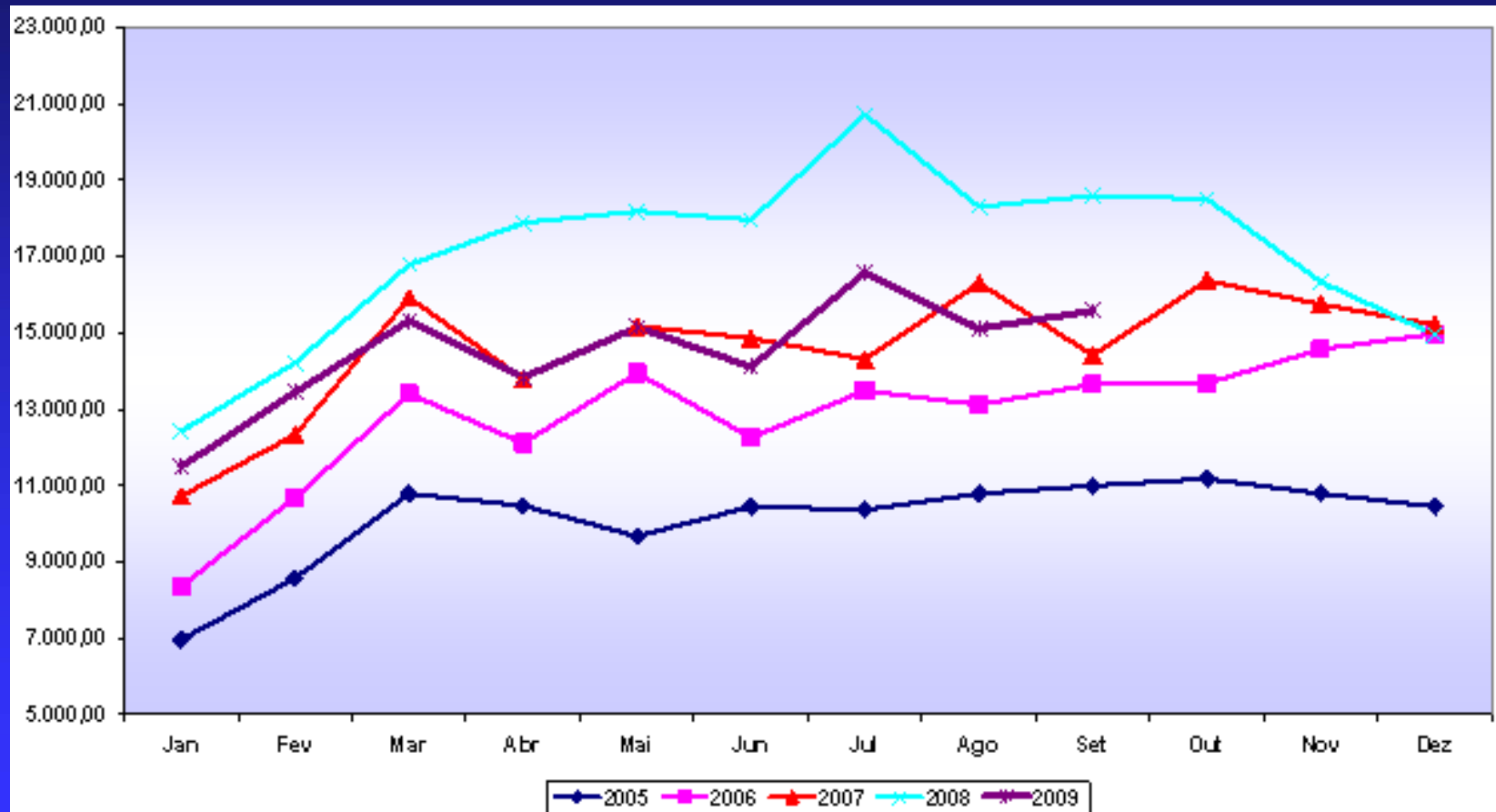
VALORES ANUAIS DAS EXPORTAÇÕES POR REMESSAS POSTAIS (Em US\$ Mil)



Fonte: Relatório Mensal: "Exportação por Remessas Postais". Ministério das Comunicações, set/09.

Exportações por Remessas Postais

VALORES MENSAIS DAS EXPORTAÇÕES POR REMESSAS POSTAIS (Em US\$ Mil)



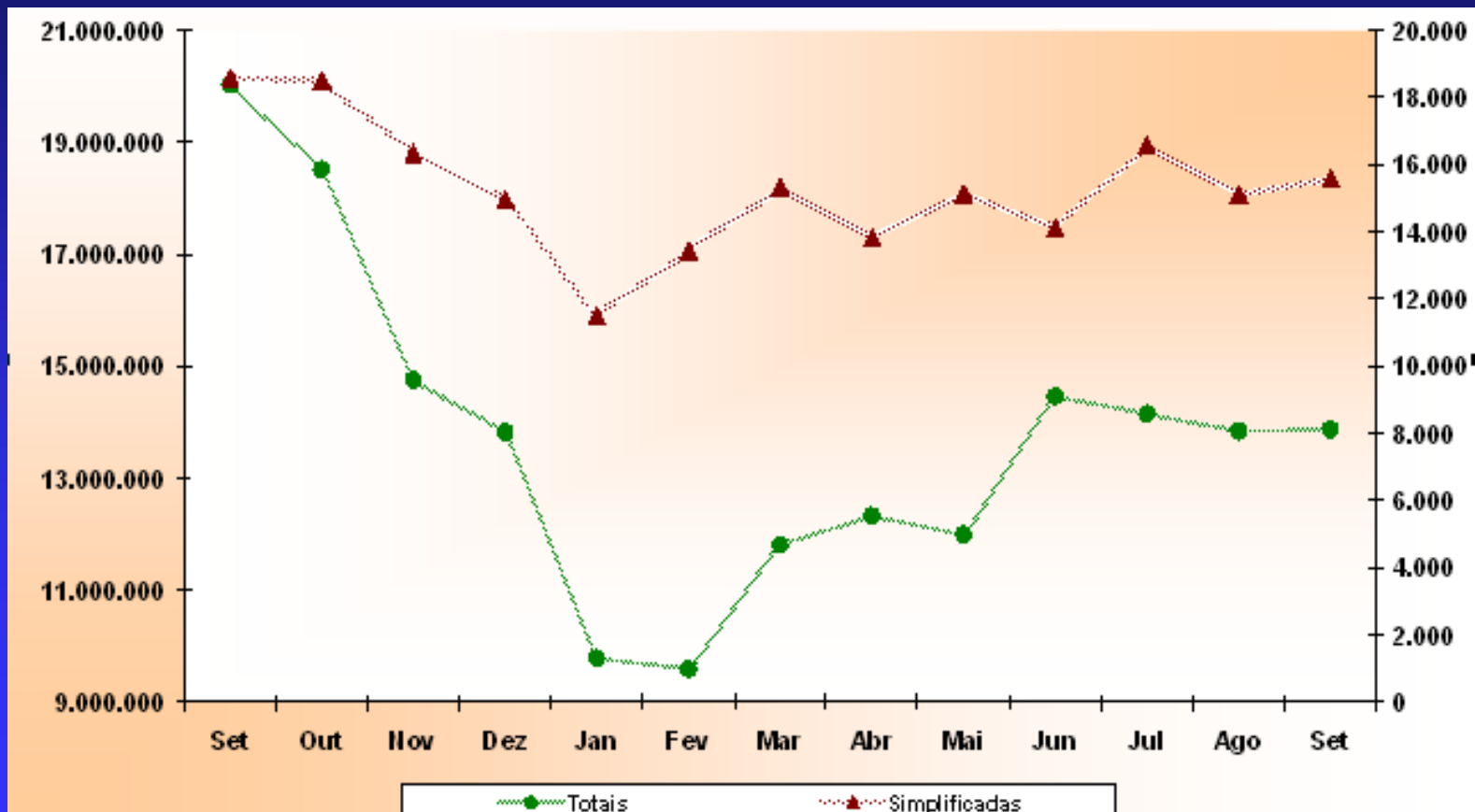
Fonte: Relatório Mensal: "Exportação por Remessas Postais". Ministério das Comunicações, set/09.

Exportações por Remessas Postais

- Em set/09 as exportações brasileiras somaram US\$ 13,864 bilhões.
- As exportações por via postal se mantiveram com índice de participação de 0,11% nas exportações nacionais.
- Mesmo representando uma parcela pequena dentro do montante geral, *essa modalidade de exportação estimula os micro e pequenos empresários a negociar seus produtos no mercado internacional, devido à simplificação do despacho aduaneiro e a redução dos custos de embarque.*

Exportações por Remessas Postais

EVOLUÇÃO MENSAL DAS EXPORTAÇÕES TOTAIS E SIMPLIFICADAS (Em US\$ Mil)



Fonte: Relatório Mensal: "Exportação por Remessas Postais". Ministério das Comunicações, set/09.

Exportações por Remessas Postais


REMESSAS POSTAIS POR PAÍSES E PRODUTOS **Setembro/2009**

- **Produtos Exportados (abril a set/09)**
 - foram comercializados 842 tipos diferentes de produtos brasileiros (108 produtos participaram em maior número de remessas registradas: *partes e acessórios de veículos; parafusos, pinos, porcas, rebites e outros artefatos de ferro; outras obras de borracha vulcanizada não endurecida; interruptores, seccionamento, suportes, conectores elétricos; livros brochuras e semelhantes, dentre outros*)

RESUMO PERCENTUAL DO PERÍODO CONSIDERADO	
PRINCIPAIS PRODUTOS (108)	81,96%
OUTROS PRODUTOS (734)	18,04%

- **Países de Destino (abril a set/09)**
 - os produtos brasileiros foram enviados a 182 países (os 52 países que tiveram maior participação nas exportações simplificadas são: EUA, Argentina, Venezuela, México, Chile, Colômbia, Alemanha, Japão, dentre outros)

RESUMO PERCENTUAL DO PERÍODO CONSIDERADO	
PRINCIPAIS PAÍSES(52)	94,84%
OUTROS PAÍSES(130)	5,16%



Ministério do Desenvolvimento, Indústria e Comércio Exterior
Secretaria de Comércio e Serviços
Departamento de Micro, Pequenas e Médias Empresas

MUITO GRATA!

CÂNDIDA MARIA CERVIERI

Diretora do Departamento de Micro, Pequenas e Médias Empresas
candida.cervieri@desenvolvimento.gov.br