



**MINISTERIO
DE TRANSPORTE
Y OBRAS PÚBLICAS**

GT SIG/WEB COSIPLAN- INFORMACION GEOESPACIAL - URUGUAY

Presentación del avance en la
adecuación del set de datos

Ing. Agrim. Ana Fernández

Adecuación inicial

- En 2013 se comenzó con la adecuación de los datos al Catálogo de Objetos Beta propuesto en el documento de Agosto de 2013.

Dato Consensuado	Atributos	Grupo DFDD	Subgrupo DFDD	Objeto
Proyectos de la Cartera IRSA;		Se asigna un nuevo código		
Límites internacionales. Límites provinciales. Límites departamentales.	Nombre; País	Demarcación, Socio-económico Geography		F4000 Administrative Boundary F4003 Administrative Division
Ciudades. Localidades.	Tipo; Nombre; País; Provincia, Departamento	Socio-económico Geography		AL022 Populated Place Type
Red Vial Nacional.	Tipo de camino; Nombre o denominación; Tipo de calzada; Estado Actual; Longitud del tramo (metros)	Transportation	Crossings and/or Links, Roads and/or Tracks	AF030 Carreteras
Red Ferroviaria.	Tipo; Nombre o denominación; Operatividad (operativa, no operativa); Operación (Público, Privado, Otro); Ancho de Trocha; Principales cargas; Longitud del tramo (metros)	Transportation	Railways	AN010 Railways
Estaciones Ferroviarias.	Tipo; Nombre o denominación; Nombre o denominación Red Ferroviaria; Operatividad (operativa, no operativa); Operación (Público, Privado, Otro)	Transportation, Socio-económico Geography		AN070 Railway Station
Puerto	Tipo de puerto; Nombre o denominación; Operación (Público, Privado, Otro); Estado actual (operativo, no operativo)	Hydrography and Oceanography, Tra nsportation	Ports and/or Harbours, Routes and/or Navigation;	BB005 Puertos
Aeropuerto	Tipo (pasajeros, carga); Nombre; Operación (Público, Privado, Otro); Estado actual (operativo, no operativo)	Aeronáutica	Aerodromes, Movement Surfaces and/or Lighting	GB001 Aerodrome

Adecuación inicial

URUGUAY	TEMÁTICA
NC	PROYECTOS PUNTALES
NC	PROYECTOS LINEALES
SI	LÍMITES INTERNACIONALES
NC	LÍMITES PROVINCIALES
SI	LÍMITES DEPARTAMENTALES
SI	CIUDADES
SI	LOCALIDADES
SI	RED VIAL NACIONAL
SI	RED FERROVIARIA
SI	ESTACIONES FERROVIARIAS
SI	PUERTOS
SI	AEROPUERTOS
SI	ZONAS FRANCAS
NO	CENTROS LOGISTICOS
NO	PUERTOS SECOS
SI	PUNTES
NC	TÚNELES
SI	PASOS DE FRONTERA
NO	ÁREAS PROTEGIDAS
NO	ÁREAS DE PUEBLOS ORIGINALI
NO	ÁREAS DE PUEBLOS ORIGINALI
SI	CURSOS DE AGUA
SI	CUERPOS DE AGUA
NO	OBRAS HIDROELÉCTRICAS
NO	ESCLUSAS
NO	RED DE FIBRA ÓPTICA
SI	ELECTRODUCTOS
SI	CENTRALES ENERGÉTICAS

Adecuación inicial

- En base a esta estructura de datos y el documento “listado de capas con detalle de atributos_final”, se generaron las capas de información que luego fueron subidas a la base de datos geográfica del MTOP.
- Postgres con extensión Postgis
- Octubre 2013 : Se integraron los datos al geoportal de MTOP

Adecuación inicial

[Principal](#) [Documentos](#) [Enlaces](#) [Contacto](#)

Visualizador de Mapas

Visualización, consulta y
descarga de datos.

Acceder

Planos de Balnearios

Visualización y descarga
de planos de balnearios.

Acceder

Servidor de Metadatos

Información acerca de los
datos geográficos.

Acceder

Geoservicios Web

Servicio de mapas web
(WMS, WFS).

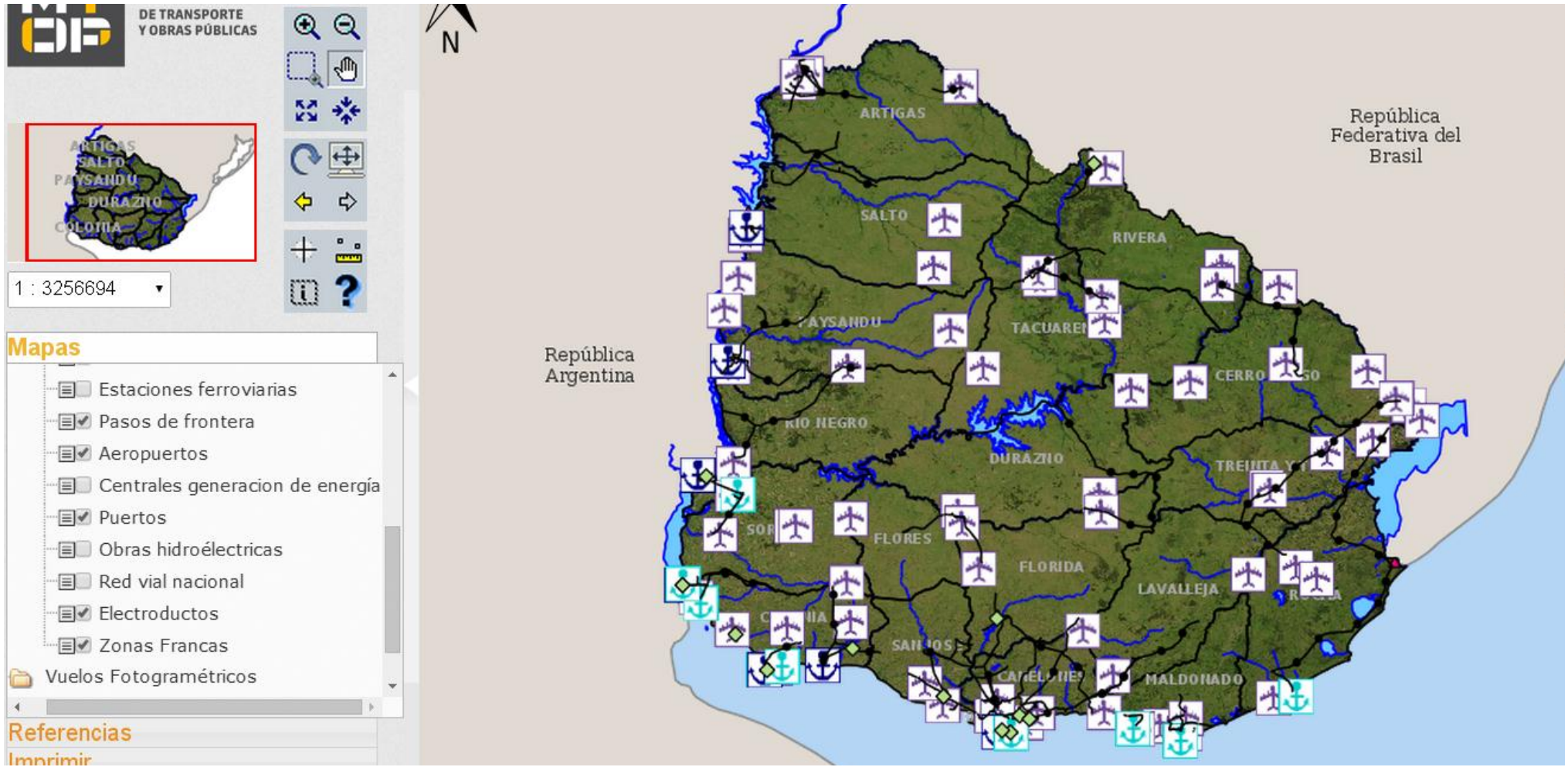
Acceder



Adecuación inicial



Adecuación inicial



Adecuación inicial

[Principal](#) [Documentos](#) [Enlaces](#) [Contacto](#)

Geoservicios:

Copie la dirección del servicio para utilizarla como insumo de otra aplicación

ACCIÓN INTERNACIONAL

> Cartografía COSIPLAN

WMS: http://190.0.131.125:8080/geoserver/mb_cosiplan/wms?service=WMS&version=1.1.1&request=GetCapabilities

WFS: http://190.0.131.125:8080/geoserver/mb_cosiplan/ows?service=WFS&version=1.0.0&request=GetCapabilities

Adecuación inicial

MINISTERIO DE TRANSPORTE Y OBRAS PÚBLICAS

Geographic data sharing for everyone

Inicio | Contáctenos | Enlaces | Acerca de | Ayuda |
Español ▼

Usuario
Contraseña
Iniciar Sesión

¿QUÉ?

¿PAÍS/REGIÓN?

- Cualquiera - ▼

Buscar

Vaciara Experta

⊞Opciones

▸ nodo_mtop

GeoRSS

- Red vial nacional del Uruguay, Escala 1:10000
- Límites Internacionales para COSIPLAN, escala 1:50000
- Helipuertos
- Aeropuertos
- Programa Realizar 2011-2012, escala 1:500000
- tablilla Km, AFE
- Varios, AFE
- Señales de distancia ΔFF

Mostrar mapa

BÚSQUEDA DE SERVIDORES DE MAPAS, INFORMACIÓN GEOGRÁFICA, IMÁGENES DE SATÉLITES Y OTROS TIPOS DE RECURSOS.

Los resultados de la búsqueda son: 1-10/14 (Página1/2), 0 seleccionados Seleccionar : [todos](#), [ninguno](#)

Ordenar por

MTOP

CUERPOS DE AGUA PARA COSIPLAN, ESCALA 1:50000

Resumen Este conjunto de datos espaciales contiene la información sobre los cuerpos de agua de la República Oriental del Uruguay.

Palabras clave Agua, Cuerpos de agua, Rios, Uruguay

MTOP

CENTRALES DE GENERACION DE ENERGIA PARA COSIPLAN, ESCALA 1:50000

Resumen Este conjunto de datos espaciales contiene la información sobre las centrales de generación de energía de la República Oriental del Uruguay.

Palabras clave Energia, Centrales, Uruguay

Adecuación inicial

- **REGLAS TOPOLÓGICAS:** se aplicaron a la BDG las reglas establecidas en mayo 2014
 - Límites internacionales (nivel 1): los polígonos contiguos deben compartir los lados. (Contigüidad)
 - Límites provinciales/estadales/regionales/otro (nivel 2): los polígonos contiguos deben compartir los lados. (Contigüidad)
 - Límites departamentales/distritales/comunales/otro (nivel 3): los polígonos contiguos deben compartir los lados. (Contigüidad)
 - Red vial nacional: las líneas que se conectan deben intersecarse correctamente. (Conectividad)
 - Red ferroviaria: las líneas que se conectan deben intersecarse correctamente. (Conectividad)
 - Red hidrográfica (cursos de agua): las líneas que se conectan deben intersecarse correctamente. (Conectividad)

Adecuación Actual

- Se está aplicando el Catálogo de Objetos definido en Junio 2014
- A partir de él se creó un esquema en la BDG exclusivo para datos para COSIPLAN
- Se creó un esquema para el Catálogo de objetos
- Se está pasando la información a este esquema

Adecuación Actual

Conexiones

nodo_ide_mtop

Conectar Nueva Editar Borrar Cargar Guardar

Esquema	Tabla	Columna	Tipo de datos
cartografia			
codigueras			
cosiplan			
cosiplan	aeropuertos	geom	Geometría
cosiplan	central_de_energia	the_geom	Geometría
cosiplan	linea_de_transmision_electrica	the_geom	Geometría
cosiplan	paso_de_frontera	the_geom	Geometría
cosiplan	poblado_pol	the_geom	Geometría
cosiplan	poblado_pto	the_geom	Geometría
cosiplan	puente	the_geom	Geometría
cosiplan	puerto	the_geom	Geometría
cosiplan	puerto_seco	the_geom	Geometría
cosiplan	via	the_geom	Geometría
cosiplan	zona_franca	the_geom	Geometría
pasajeros			

Listar también tablas sin geometría Mantener diálogo abierto

Opciones de búsqueda

Conexiones

nodo_ide_mtop

Conectar Nueva Editar Borrar Cargar Guardar

Esquema	Tabla	Columna
cartografia		
catalogo_objetos		
catalogo_objetos	acc	
catalogo_objetos	amb	
catalogo_objetos	bcp	
catalogo_objetos	bsc	
catalogo_objetos	cab	
catalogo_objetos	coe	
catalogo_objetos	ctc	
catalogo_objetos	edp	
catalogo_objetos	eje	
catalogo_objetos	ffn	
catalogo_objetos	fuc	
catalogo_objetos	gru	
catalogo_objetos	bet	

Listar también tablas sin geometría Mantener diálogo abierto

Opciones de búsqueda

Adecuación Actual

- Geoservicio de las capas adecuadas al catálogo actual:

http://190.0.131.125:8080/geoserver/acc_intern_cosiplan/ows?service=WFS&version=1.0.0&request=GetCapabilities

Trabajo a futuro

- Seguir integrando los datos a la BDG del MTOP siguiendo el catalogo de objetos propuesto.



**MINISTERIO
DE TRANSPORTE
Y OBRAS PÚBLICAS**

Muchas gracias

anafernandez1@gmail.com