

INICIATIVA PARA LA INTEGRACIÓN DE LA INFRAESTRUCTURA REGIONAL SURAMERICANA



BID

FONPLATA

Comité de Coordinación Técnica (CCT)

Proceso Sectorial sobre Facilitación de Pasos de Frontera

Ayuda Memoria de los Talleres de Trabajo

Taller de Trabajo CAN: 20 al 22 de abril de 2004

Taller de Trabajo MERCOSUR + Chile: 10 al 12 de mayo de 2004

Siguiendo los acuerdos del mes de diciembre de 2003 del Comité de Dirección Ejecutiva de IIRSA, el Comité de Coordinación Técnica llevó a cabo sendos talleres en el marco del Proceso Sectorial sobre Facilitación de Pasos de Frontera en los países pertenecientes a las regiones CAN y MERCOSUR. El Taller correspondiente a la Región CAN, se llevó a cabo entre el 20 y el 22 de abril de 2004 en la ciudad de Lima, Perú, en tanto que el de la Región MERCOSUR + Chile se llevó a cabo entre el 10 y 12 de mayo de 2004.

El esquema adoptado para el agrupamiento de países respondió a la necesidad de optimizar el número de participantes y por ende las discusiones, de ahí que la separación en países CAN y MERCOSUR resultó la más conveniente por responder a la agrupación funcional de los pasos¹.

En ambos casos, los talleres cubrieron los siguientes objetivos: a) Presentar los resultados del estudio realizado sobre "Facilitación de Pasos de Frontera" elaborado en 2003, y que analizó la situación de los pasos de frontera de todos los países de Suramérica; b) Presentar y discutir la factibilidad de adopción del modelo de Paso Deseable en el corto plazo; c) Hacer una revisión general sobre los aspectos críticos que, desde el punto de vista de los países, han incidido en la aplicación de la normativa vigente – especialmente en la región CAN – y en adoptar un esquema de operación que facilite el comercio internacional; y d) Seleccionar, por consenso de los países y con base en una metodología predefinida, un conjunto de pasos piloto para iniciar la intervención con apoyo en IIRSA.

Como conclusión de los talleres se llegó a un conjunto de 5 pasos piloto, dos pasos ubicados en la región CAN y tres en la región MERCOSUR, a la vez que dos (2) pasos interregionales serían considerados en una segunda fase, destacándose Puerto Suárez en la frontera entre Bolivia y Brasil. Dado que en los talleres se llegó a una lista larga de pasos, una vez culminada la fase inicial y con el aprendizaje obtenido en el primer conjunto de intervenciones, se estaría en capacidad de proseguir con nuevas acciones que permitan extender la acción de IIRSA y cubrir al menos el conjunto de pasos con mayor incidencia en el comercio regional.

¹ No obstante la división, dada la propuesta surgida en el primer taller (CAN) de incorporar a los pasos piloto los pasos de Puerto Suárez (BO-BR) y Santa Elena – Boa Vista (BR-VE) por la relación entre las regiones CAN y MERCOSUR, se invitó a participar en la discusión al Vice-Ministro de Transporte de Bolivia. La razón de invitar sólo a Bolivia y no a Venezuela, derivó del hecho que si bien ambos países participaban en un paso piloto en la región CAN, el grado de avance en el trabajo previo para la implantación de un CEBAF en Desaguadero por parte de Perú y Bolivia, era tan avanzado a la fecha de realización del taller, que Bolivia estaría en capacidad de iniciar actividades en un nuevo paso en un plazo breve. Esta razón, aunada a la condición especial de Bolivia de país limítrofe con otros 5 de la región, hicieron concluir sobre la conveniencia de considerar al paso de Puerto Suárez en una segunda fase de la preparación de pasos piloto, hecho que fue discutido durante el taller de MERCOSUR.

Los aspectos principales discutidos en cada uno de los talleres, así como las conclusiones particulares se presentan a continuación. Al final, se presentan las conclusiones de carácter general, se reiteran las etapas y alcances de los proyectos pilotos, y se puntualizan los acuerdos sobre los próximos pasos a dar.

A. Discusión y Acuerdos de los Talleres Regionales

Taller Región CAN

En líneas generales, durante la realización de este taller se discutió que las dificultades se centran en la falta de infraestructura, recursos, débil coordinación interinstitucional y ausencia de sistemas integrados.

De forma particular se destacó el problema de falta de coordinación entre las distintas agencias. La complejidad institucional es uno de los principales factores restrictivos, y si bien se han buscado soluciones individuales de parte de cada institución, las soluciones adolecen de falta de coordinación global a la vez que el proceso de generación de soluciones no ha contado con una metodología clara de trabajo y de control de gestión posterior. Esto ha impedido la aplicación de la normativa comunitaria acordada en el seno de la CAN que prevé la implantación de Centros Binacionales de Atención Fronteriza (CEBAF). A esto se suma que es necesario involucrar en las soluciones a los niveles regional y local.

Durante el taller se discutió la relevancia de los problemas sociales vinculados a la operación en frontera. En muchos casos hay problemas comunes asociados: contrabando, piratería, tráfico de armas, narcotráfico, trata de blancas. Algunos de estos vinculan a la población del paso sin dejar de lado que en gran parte de ellos hay una actividad informal intensa alrededor del paso del cual viven las comunidades aledañas; en estos casos, el contrabando es una forma de vida (v.g. Desaguadero).

El trasbordo en frontera se da en algunos casos, a juicio de algunos participantes, como medida de protección contra prácticas desleales en el comercio carretero internacional y debido a la falta de seguridad de los transportistas.

La capacitación de recursos humanos es un tema crítico, al igual que la continuidad administrativa. Esta carencia genera demoras en frontera que elevan sustancialmente los costos del transporte internacional, por lo que debe ser integral y unificada en todos los países.

Urge la armonización de procedimientos y horarios. En la zona se usa más la modalidad de nacionalización de tránsito en frontera en vez de tránsito aduanero. Algunos participantes sugirieron profundizar en la valorización de las demoras, dada la incidencia en la competitividad.

En general, los participantes mostraron su acuerdo con la propuesta de gerente del paso, propuesta que debe ser adaptada a la normativa vigente en cada país.

Algunos problemas para la implementación de soluciones a la fecha derivan igualmente de problemas para financiar la infraestructura y equipamiento necesario.

Lista Larga de Pasos y Pasos Piloto

La lista larga y los pasos piloto seleccionados en este grupo de países se enumeran a continuación. Cabe destacar que si bien Venezuela planteó inicialmente Paraguachón como prioridad, posteriormente acordó con Colombia trabajar con el complejo de Cúcuta – San Antonio, el cual incluye el paso de Ureña – Villa del Rosario. Ecuador se abstuvo de designar un paso por requerir consultas internas; en este caso se aclaró que eso no excluía al país de ser beneficiario de un proyecto piloto, sólo que los pasos eventuales serían trabajados en una segunda fase.

Primera Fase Pasos Piloto

- Desaguadero (BO-PE)
- Cúcuta – San Antonio y Ureña – Villa del Rosario (CO-VE)

Segunda Fase

- Puerto Suárez – Corumbá (BR-BO) Este paso es prioridad en la segunda fase por ser nexo entre CAN y MERCOSUR
- Santa Elena de Uairén – Boa Vista (BR-VE)

Fases Posteriores

- Rumichaca (CO-EC)
- Paraguachón (CO-VE)
- Iñapari (PE-BR)
- Tambo Quemado (BO-CH)

Taller Región MERCOSUR + Chile

En la discusión efectuada en este grupo, se destacó un mayor nivel de avance en la aplicación de controles integrados. Este grupo de países, en el marco del Comité Técnico No. 2 del MERCOSUR, ha adoptado el sistema de control integrado que, según los participantes, se encuentra implantado en forma bastante generalizada en los principales pasos de frontera de la región. Se aclaró que la designación de un coordinador del paso no presenta problemas en esta región porque de hecho ha sido adoptada en buena parte de los casos. La pertinencia de promover la participación privada en la gestión de los pasos fue discutida ampliamente, acordándose que dicha modalidad debería ser objeto de estudio cuidadoso en cada caso.

Con respecto a los problemas que persisten en la actualidad, se destacaron las dificultades de índole jurídicas e institucionales, derivadas de la existencia de muchos instrumentos legales y normativos concurrentes (MERCOSUR, Acuerdos Bilaterales, Acuerdos Regionales, normas nacionales, regionales, etc.) que no están compendiados en un único cuerpo normativo y cuya aplicación se hace compleja por la existencia de múltiples figuras institucionales.

Desde el punto de vista operativo se presentan dificultades en la gestión de los pasos, que demandan la necesidad de armonizar procedimientos, simplificar procedimientos de tránsito, homologación de horarios en ciertas épocas del año. En algunos casos, existen habilitaciones extraordinarias específicas que no son bien comprendidas por la contraparte del otro país.

La necesidad de capacitar recursos humanos es una prioridad. De adoptarse completamente el modelo de operación de 24 horas, los recursos humanos adicionales deben ser entrenados. La capacitación de recursos humanos actualmente operando en los pasos fue señalada igualmente como necesidad.

Con respecto a los requerimientos de infraestructura y equipamiento informático y de control, existen restricciones físicas: rutas de acceso en algunos casos, restricciones en el recinto, equipamiento, mobiliario. Igualmente, las restricciones en oferta de tecnología de comunicaciones en frontera limita la eficiencia de los sistemas de información que se han adoptado.

Socialmente, algunos pasos presentan problemas asociados al desborde de límites fronterizos. Sin embargo, no se destacaron en la discusión en este conjunto de países, problemas de importancia derivados de tensiones sociales con poblaciones aledañas que puedan verse afectadas por la implementación total de la normativa fronteriza.

Algunas prácticas de operadores de transporte de carga y pasajeros afectan la eficiencia en fronteras. En algunos pasos se presentan problemas derivados de la falta de información de los usuarios sobre la documentación a entregar. Las prácticas de los operadores de transporte público de pasajeros de mantener horarios concurrentes, crea cuellos de botella operacionales (por la llegada simultánea a frontera) que limitan la eficiencia del paso. Finalmente, la preferencia de los

transportistas de carga de pernoctar en frontera demanda espacio en algunos casos ya bastante limitado.

Los participantes informaron que en general hay satisfacción por el grado de avance logrado durante los últimos años en la implantación de los acuerdos del MERCOSUR de adoptar el control integrado fronterizo. No obstante, si bien se dispone de reglamentos de funcionamiento para casi todas las áreas de control, aún existe un rezago en la actualización de procedimientos, razón por la cual se estimó conveniente adelantar algunas acciones en el contexto de IIRSA.

Lista Larga de Pasos y Pasos Piloto

La lista larga y los pasos piloto seleccionados en este grupo de países son los siguientes:

Primera Fase Pasos Piloto

- Ciudad del Este - Foz de Iguazú (PA-BR)
- Cristo Redentor (AR-CH)
- Fray Bentos – Puerto Unzué (UR-AR)

Segunda Fase

- Puerto Suárez – Corumbá (BR-BO) Este paso es prioridad en la segunda fase por ser nexos entre CAN y MERCOSUR
- Chui-Chuy (UR-BR)

Fases Posteriores

- Iñapari (BR-PE)
- Boa Vista – Santa Elena ((BR-VE)
- Clorinda y Puerto Falcón (PA-AR)
- Rivera-Santana do Livramento (BR-CH)
- Salvador Mazza – Yacuiba (AR-BO) (No es prioridad inmediata porque ya se iniciaron actividades)

B. Proyecto sobre tránsito electrónico internacional

Durante los talleres se discutió la posibilidad de diseñar y ejecutar un proyecto sobre tránsito aduanero electrónico para los países de América del Sur. El objetivo fue evaluar dicha posibilidad junto con todas las autoridades participantes en el control de los pasos de frontera (Aduanas, Transporte, Sanidad, Migración, Salud, etc.).

El BID realizó una breve exposición sobre una iniciativa similar que el Banco está apoyando en Mesoamérica (Plan Puebla Panamá) y los distintos organismos de cada país expusieron los avances y necesidades que tienen en las distintas áreas para alcanzar un proyecto conjunto que permita el intercambio de información y el control en tiempo real sobre las operaciones de tránsito internacional, tanto en lo que refiere al cruce de mercancías, medios de transporte y personas que los conducen.

Si bien el grado de avance en el tema de tránsito aduanero internacional y de integración y coordinación entre países y organismos es diferente en cada subregión, en ambas se concluyó la necesidad y conveniencia de diseñar y desarrollar un proyecto de tránsito internacional electrónico.

En el caso de la Comunidad Andina de Naciones, existe cierto grado de integración entre las aduanas de la subregión y en algunos países con las autoridades de transporte, pero no así entre los demás organismos que intervienen en el control de las operaciones de tránsito aduanero internacional. Todos los países plantearon la necesidad de desarrollar un proyecto que permita contar con información en tiempo real y con un procedimiento común para todos los organismos que participan en la frontera.

En la subregión MERCOSUR + Chile, ya se ha alcanzado un grado de integración importante en el ámbito del Comité Técnico N° 2 "Asuntos Aduaneros" del MERCOSUR (CT2). Los controles en frontera

son integrados entre los dos países y todos los países utilizan el documento aprobado por el Convenio de Transporte Terrestre de ALADI (MIC/DTA) y el mismo se encuentra en fase de implementación electrónica. También las aduanas han comenzado a hacer pruebas para el intercambio electrónico de datos entre ellas, y en el caso de Chile se ha sumado al esfuerzo como país asociado al MERCOSUR. Si bien todos los organismos involucrados en el tránsito internacional participan en el CT2, la integración de los otros organismos en el punto de control no siempre es real.

Sin perjuicio de los avances alcanzados por las aduanas, los países plantearon que si bien el desarrollo de los sistemas informáticos en general no plantea problemas, la implantación de estos sistemas en las fronteras es muy difícil, dada la escasez de recursos tanto físicos como humanos.

Los países plantearon que dado que ya existen varias actividades avanzadas en la subregión sería necesario realizar un estudio de situación en cada uno de los países para definir la base sobre la que comenzar a diseñar el proyecto. Una vez realizado este estudio de situación, se elaborará un perfil de proyecto que será enviado a los contactos nombrados por cada país a efectos de su revisión y comentarios.

C. Etapas del Proyecto y Alcances

Durante la realización de los talleres hubo necesidad de aclarar los alcances del paso piloto, reiterándose que la asistencia no busca cambios en la normativa vigente, sino más bien apoyo en la armonización y complementación de procedimientos. Es pertinente aclarar que en ambos grupos de países la normativa comunitaria prevé la integración de controles, aún cuando se evidenciaron diferencias en el grado de avance en la aplicación.

Se reiteró que las etapas en la aplicación contemplan:

- Fases iniciales, ya culminadas, relativas al diagnóstico de la situación de Pasos de Frontera en Suramérica y realización de los talleres regionales.
- Fase de Diseño, inmediatamente posterior a los talleres y concentrada en los pasos piloto, dirigida a diagnosticar la situación concreta en los pasos y la gestión de recursos financieros de cooperación técnica no reembolsable. En esta fase se prevé la celebración de los acuerdos bilaterales necesarios para asegurar la ejecución del proyecto.
- Fase de Implementación, dirigida a la ejecución de las actividades de fortalecimiento institucional, estudios y acciones de tipo social, e inversiones en infraestructura y equipamiento, que hayan sido identificadas en la Fase de Diseño.

D. Conclusiones Generales y Pasos inmediatos

Como conclusión de los talleres se acordó que la Secretaría de IIRSA enviaría la presente acta de las reuniones para la consideración y complementación de parte de los distintos organismos participantes y para el conocimiento de los coordinadores nacionales de IIRSA.

A partir de la fecha del cierre del taller, se inicia un conjunto de actividades de parte del CCT de IIRSA y los países participantes, las cuales se sintetizan a continuación:

1. Los países deben reaccionar ante la presente acta de reunión con **la confirmación de las autoridades económicas de la aceptación de ejecutar los proyectos en los pasos acordados durante el taller, emitida por los niveles que aseguren la ejecución de las actividades y la designación de un coordinador por país**, responsable de ser interlocutor para el caso piloto. Para ello, se enviará a los gobiernos de los países involucrados en los pasos piloto seleccionados para la primera fase un modelo de comunicación.
2. Una vez recibida la confirmación, el **CCT iniciará la contratación del equipo de preparación de proyecto** cuya función, tal como se señaló reiteradamente durante el taller, está dirigida en una **fase inmediata** (Diseño del Proyecto) a:

- a. Realizar un diagnóstico afinado de la situación del paso en materia de procesos, recursos humanos, infraestructura y equipamiento, aspectos sociales, reglamentación, etc. con la colaboración de los funcionarios de los pasos y bajo la coordinación del coordinador por país.
- b. Identificar y sintetizar las necesidades de inversión en fortalecimiento institucional – incluyendo aspectos legales y regulatorios –, infraestructura, equipamiento, así como acciones en temas complementarios que pudieran ser relevantes en casos particulares, tales como aspectos sociales, logística, incentivos al sector privado, etc.
- c. Preparar la documentación requerida que sirva de base a las instituciones de ambos países para llegar a los acuerdos bilaterales necesarios para las fases subsiguientes.
- d. Preparar la documentación requerida para la gestión de Cooperación Técnica no reembolsable en las áreas que se identifiquen como potenciales a ser beneficiarias de este tipo de financiamiento y que permitirían iniciar acciones diversas de fortalecimiento institucional: armonización de procesos y procedimientos, capacitación, diseño de sistemas de apoyo, diseño de acciones sociales, incentivos al sector privado, etc. y en general todas aquellas identificadas en el diagnóstico que sean objeto de CT según la política de los donantes.
- e. Preparar la documentación requerida para la gestión de financiamiento reembolsable, en caso que los países así lo requieran y soliciten.

Anexos:

- Lista de Participantes de los Talleres CAN y MERCOSUR
- Cronograma tentativo de actividades para la ejecución del proyecto de pasos piloto
- Breve diagnóstico de los aspectos clave a tratar en los pasos piloto de MERCOSUR



BID

FONPLATA

Comité de Coordinación Técnica (CCT)

**Taller Subregional de los Países de la CAN
sobre Facilitación de Pasos de Frontera**

Secretaría General de la CAN
Lima, Perú
20 al 22 de abril de 2004

LISTA DE PARTICIPANTES

BOLIVIA

Humberto Nazra Carrasco
Viceministro de Transporte
Ministerio de Servicios y Obras Públicas
Edificio de Comunicaciones, Piso 10
La Paz, Bolivia
Tel. (5912) 237-7230; 237-7238
Fax (5912) 237-1395
hnazra@oopp.gov.bo

Marco Antonio Zenteno Tellería
Jefe Escritorio de Zonas de Integración Fronteriza
Ministerio de Relaciones Exteriores y Culto
Junín, Esquina Ingavi
La Paz, Bolivia
Tel. (5912) 240-8591
mzenteno@rree.gov.bo
www.rree.gov.bo

Mirko Figueredo Medina
Profesional I – Gerencia Nacional de Normas
Aduana Nacional de Bolivia
Av. 20 de Octubre 2038
La Paz, Bolivia
Tel: (5912) 212-8008
Fax (5912) 242-2363
mfigueredo@aduana.gov.bo
www.aduana.gov.bo

Liliana Canedo Antezana
Jefa del Departamento de Administración de Sistemas
Aduana Nacional de Bolivia
Av. 20 de Octubre 2038
La Paz, Bolivia
Tel. (5912) 242- 0346; 242- 0398
Fax: (5912) 242-0346
licanedo@aduana.gov.bo
www.aduana.gov.bo

Eduardo Yañez Rivera
Director Técnico Nacional de Inspectoría
Servicio Nacional de Migración
Ministerio de Gobierno
Av. Camacho 1480
La Paz, Bolivia
Tel./Fax: (5912) 211-0960
eduardo351@yahoo.com

Jorge Ortiz Veizaga
Jefe Nacional de Sistemas
Servicio Nacional de Migración
Ministerio de Gobierno
Av. Camacho 1480
La Paz, Bolivia
Tel. /Fax : (5912) 211-0960
fjorgeov@icqmail.com

COLOMBIA

Mauricio González López
Ministro Plenipotenciario
Dirección Soberanía y Desarrollo Fronterizo
Ministerio de Relaciones Exteriores
Palacio San Carlos
Bogotá DC, Colombia
Tel. (571) 562-5220; 562-5227
mauricio.gonzalez@minrelext.gov.co

Jairo Montes
Ministro Consejero
Embajada de Colombia
Av. Jorge Basadre 1580
Lima, Perú
Tel. (511) 441-0530; 441-0954
jakenia@yahoo.com

Jorge Enrique Pedraza Buitrago
Director de Transporte y Tránsito
Ministerio de Transporte
Centro Administrativo Nacional-CAN - Av. El Dorado Edificio Mintransporte
Bogotá DC, Colombia
Tel. (571) 324-0800 Extensión 1543
Fax. (571) 324-0800 Extensión 1522
jpedraza@mintransporte.gov.co
www.mintransporte.gov.co

Lyda Milena Esquivel Roa
Subdirectora Técnica de Transporte
Departamento Nacional de Planeación
CLL 26 N° 13-19
Bogotá, Colombia
Tel. (571) 596-0300
Fax (571) 599-9533
lesquivel@dnp.gov.co
www.dnp.gov.co

Diego Rengifo García
Subdirector de Comercio Exterior
Dirección de Impuestos y Aduanas Nacionales-DIAN
Carrera 8 N° 6-64, Piso 4
Bogotá, Colombia
Tel. (571) 382-1375
Fax (571) 607-9408
drengifog@dian.gov.co
www.dian.gov.co

Luis Espejo Beltrán
Jefe División de Informática Aduanera
Dirección de Impuestos y Aduanas Nacionales-DIAN
Cra. 7 A #6-45, Piso 5
Bogotá, Colombia
Tel. (571) 607-9286
lespejob@dian.gov.co

Lilia María Babativa Velásquez
Subdirectora de Extranjería
Departamento Administrativo de Seguridad-DAS
Calle 100 # 11B-27 Piso 5
Bogotá DC, Colombia
Tel. (571) 601-7264; 601-7261
Fax. (571) 601-7267
lbatativa@das.gov.co
www.das.gov.co

Rafael García Torres
Jefe de Informática
Departamento Administrativo de Seguridad-DAS
Cra 28 N° 17-A-00
Bogotá DC, Colombia
Tel. (571) 408-8330
ragarcia@das.gov.co
www.das.gov.co

Juan Alcides Santaella Gutiérrez
Gerente General
Instituto Colombiano Agropecuario-ICA
Ministerio de Agricultura y Desarrollo Rural
Calle 37 # 8-43 Piso 5
Bogotá DC, Colombia
Tel. (571) 287-7110
Fax. (571) 288-4169
gerencia@ica.gov.co
www.ica.gov.co

ECUADOR

Germán López Monsalve
Subsecretario General
Ministerio de Obras Públicas y Comunicaciones
Juan León Mena y Av. Orellana
Quito, Ecuador
Tel. (5932) 222-2125
subsemop@mop.gov.ec
www.mop.gov.ec

Ricardo Guillermo Armas de la Bastida
Director Nacional de Migración
Policía Nacional
Av. Amazonas 1936 y República
Quito, Ecuador
Tel. (5932) 244-1184; 097776926
Fax. (5932) 227-6394
dnm@bellsouthemail.com

Sergio Torres Vásquez
Gerente VI Distrital de Aduanas Loja
Corporación Aduanera Ecuatoriana-CAE
Av. 25 de Julio Km. 4 ½ , Vía Puerto Marítimo
Guayaquil, Ecuador
Tel./Fax: (5934) 248-0640
storres@aduana.gov.ec
www.aduana.gov.ec

Carlos Navas
Coordinador de Control Fitosanitario
Servicio Ecuatoriano de Sanidad Agropecuaria-SESA
Av. Eloy Alfaro y Amazonas
Quito, Ecuador
Tel. (5932) 256-7232
regsesa@mag.gov.ec

Fabián Armijos Luna
Coordinador del Programa "B"
Plan Binacional - Capítulo Ecuador
Páez y Carrión (Edificio Zurita), Piso 1
Quito, Ecuador
Tel. (5932) 256-1010
Fax. (5932) 255-7823
armijosluna@hotmail.com
www.planbinacional.gov.ec

John Lema Mosquera
Coordinador de Recursos Tecnológicos
Ministerio de Obras Públicas y Comunicaciones
Juan León Mera y La Niña
Quito, Ecuador
Tel. (5932) 222-6529
Fax. (5932) 222-5958
jlema@mop.gov.ec
www.mop.gov.ec

Carlos Santiago Tapia Aguilar
Responsable Estadísticas Dirección de Migración
Dirección de Migración
Policía Nacional
Amazonas 1936 y República
Quito, Ecuador
Tel. (5932) 227-6394; 098545548
Fax. (5932) 227-6394
dnm@bellsouthemail.com; santap72@hotmail.com
www.policia-nacional.gov.ec

Loren Ivon Resabala Intriago
Jefe de Desarrollo-Departamento de Informática
Corporación Aduanera Ecuatoriana-CAE
Km. 4 ½, Vía Puerto
Quayaquil, Ecuador
Tel. (5934) 248-0640, ext. 1165
Fax. (5934) 248-0417
lresabala@aduana.gov.ec
www.aduana.gov.ec

Leonardo Arízaga Schmeigel
Consejero
Embajada de Ecuador en Perú
Las Palmeras 356
Lima, Perú
Tel. (511) 212-4161; 212-4171
Fax. (511) 421-5907
embajada@mecuadorperu.org.pe
www.mecuadorperu.org.pe

Luis Vega
Tercer Secretario
Embajada de Ecuador en Perú
Las Palmeras 356
Lima, Perú
Tel. (511) 212-4161; 212-4171
Fax. (511) 421-5907
embajada@mecuadorperu.org.pe
www.mecuadorperu.org.pe

Marcelo Marín
Agregado Civil
Embajada de Ecuador en Perú
Las Palmeras 356
Lima, Perú
Tel. (511) 212-4161; 212-4171
Fax. (511) 421-5907
embajada@mecuadorperu.org.pe
www.mecuadorperu.org.pe

PERU

José Beraún Aranibar
Director Nacional de Desarrollo Fronterizo y Regional
Ministerio de Relaciones Exteriores
Lampa 545
Lima, Perú
Tel. (511) 311-2666
Fax (511) 311-2664
jberaun@rree.gob.pe
www.rree.gob.pe

Elmer Schialer
Ministro Consejero/ Secretaría Técnica IIRSA-Perú
Ministerio de Relaciones Exteriores
Jirón Lampa 545, Piso 1
Lima, Perú
Tel: (511) 311-2772
Fax (511) 311-2780
eschialer@rree.gob.pe

www.rree.gob.pe

Mario López Chavarri
Director de Coordinación- Capítulo Perú
Plan Binacional de Desarrollo de la Región Fronteriza Perú-Ecuador
Jirón Ucayali 259
Lima, Perú
Tel. (511) 311-2980
Fax (511) 311-2979
mlopezch@rree.gob.pe
www.planbinacional.rree.gob.pe

Henry Zaira
Asesor
Ministerio de Transportes y Comunicaciones
Av. 28 de Julio 800, Piso 4
Lima, Perú
Tel. (511) 433-7800, anexo 1225
hzaira@mtc.gob.pe
www.mtc.gob.pe

Gladys Villanueva Reyes
Economista
Ministerio de Transportes y Comunicaciones
Av. 28 de Julio 800
Lima, Perú
Tel. (511) 332-5919
Fax (511) 433- 6446
yvillanueva@mtc.gob.pe
www.mtc.gob.pe

Jaime Venero Muñiz
Analista Profesional
Superintendencia de Administración Tributaria-SUNAT
Av. Gamarra 680 Chucuito, Callao
Lima, Perú
Tel. (511) 469-0058 anexo 2267
Fax. (511) 465-6908
jvenero@aduanet.gob.pe
www.sunat.gob.pe

María Mercedes De La Roca Solís
Profesional en Tecnologías de la Información
Superintendencia de Administración Tributaria-SUNAT
Av. Gamarra 680 Chucuito, Callao
Lima, Perú
Tel. (511) 469-2378
mdelaroca@aduanet.gob.pe
www.sunat.gob.pe

Moisés Tejada Bahamondes
Director de Control Migratorio
Dirección General de Migraciones
Av. España 734, Breña
Lima, Perú
Tel. (511) 433-0789
Fax (511) 433-0789
mtejada@digemin.gob.pe
www.migraciones.gob.pe

Franklin Martín Cabrejos Bostamante
Jefe de la Unidad de Informática y Estadística
Dirección General de Migraciones y Naturalización
Av. España 734, Breña
Lima, Perú
Tel. (511) 423-8160
fcabrejos@digemin.gob.pe
www.migraciones.gob.pe

Félix Oswaldo Maquera Cuayla
Director DENCT-OGP
Servicio Nacional de Sanidad Agraria-SENASA
Pasaje Zela 150, Edificio Ministerio de Agricultura, Piso 10
Lima, Perú
Tel./Fax: (511) 423-0148
omaquera@senasa.gob.pe
www.senasa.gob.pe

Dora Pariona Javier
Especialista de la Dirección General de Sanidad Vegetal
Servicio Nacional de Sanidad Agraria-SENASA
Psje. Francisco de Zela 150, Jesús María
Lima, Perú
Tel.: (511) 433-2851
Fax: (511) 424-7016
dpariona@senasa.gob.pe
www.senasa.gob.pe

Jorge Mantilla Salazar
Especialista en Defensa Zoonosanitaria
Servicio Nacional de Sanidad Agraria-SENASA
Psje. Francisco de Zela s/n, Piso 10, Edif. MINAG, Jesús María
Lima, Perú
Tel./Fax: (511) 423-0320
jmantilla@senasa.gob.pe
www.senasa.gob.pe

VENEZUELA

Francisco Javier Centeno
Presidente
Instituto Nacional de Tránsito y Transporte Terrestre-INTTT
Parque Central, Torre Este, Piso 40
Caracas, Venezuela
Tel. (58212) 509-3071; 509-3099; 509-3087
Fax. (58212) 509-3071
fcenteno@inttt.gov.ve
www.inttt.gov.ve

Franklin Pérez Colina
Gerente de Informática
Instituto Nacional de Tránsito y Transporte Terrestre-INTTT
Parque Central, Piso 41
Caracas, Venezuela
Tel. (58212) 509-1206
Fax. (58212) 509-1205
franpere@hotmail.com
www.inttt.gov.ve

José Alberto Gómez M.
Adjunto al Superintendente / En lo referente a Aduanas- SIDUNEA- Asuntos Internacionales
Servicio Nacional Integrado de Administración Aduanera y Tributaria (SENIAT)
Urb. San Ignacio-Centro Comercial Mata de Coco, Piso 1, Edificio SENIAT
Caracas, Venezuela
Tel. (58212) 274-4104; (58412) 982-6454
Fax. (58212) 274-4121
jgomezm@seniat.gov.ve
www.seniat.gov.ve

Carlos Lezama
Coordinador Nacional del Proyecto de Modernización de Aduanas
Servicio Nacional Integrado de Administración Aduanera y Tributaria (SENIAT)
Av. Blandin , Edificio Sede SENIAT , Chacao
Caracas, Venezuela
Tel. (58212) 274-4105/34
Fax. (58212) 274-4121
clezama@seniat.gov.ve
www.seniat.gov.ve

Karelenny Ramirez Loreto
Jefe de la División de Migración y Fronteras
Ministerio del Interior y Justicia-ONIDEX
Av. Baralt, Edificio Mil. Piso 3
Caracas, Venezuela
Tel. (58212) 483-2070 ext. 3320, (414) 456-0298
Fax. (58212) 481-7427
karelenny6@hotmail.com

Carmen Pereira
Directora de la Dirección General de Informática
Ministerio del Interior y Justicia
Av. Urdaneta, Esq. Platanal, Piso 2, Edif. Sede Ministerio del Interior y Justicia
Caracas, Venezuela
Tel. (58212) 506-1021/1120
Fax. (58212) 506-1180
cpereira@mij.gov.ve; cdelinares@cantv.net
www.mij.gov.ve

Zorelly Acosta Chirinos
Directora de Sanidad Animal
Servicio Autónomo de Sanidad Agropecuaria-SASA
Av. Lecuna –Parque Central , Torre Este, Piso 12
Caracas, Venezuela
Tel. (58212) 576-4917
Fax. (58212) 509-0140
azorelly@hotmail.com
zacostach2004@yahoo.es

SECRETARÍA GENERAL DE LA COMUNIDAD ANDINA

Hernando Arciniegas Serna
Coordinador
Paseo de la República 3895
Lima, Perú
Tel. (511) 411-1400 anexo. 1410
harciniegas@comunidadandina.org
www.comunidadandina.org

Fernando Rodríguez Chirinos
Coordinador
Paseo de la República 3895
Lima, Perú
Tel. (511) 411-1400 anexo 1418
frodriguez@comunidadandina.org
www.comunidadandina.org

Luis Ernesto Rodríguez Salinas
Gerente de Proyecto Gestión Aduanera
Lima, Perú
Tel. (511) 411-1473; 411-1400
Fax (511) 221-3329
lrodriguez@comunidadandina.org; lerodrig99@hotmail.com
www.comunidadandina.org

Edgard Moreno
Gerente
Lima, Perú
Tel. (511) 411-1400
emoreno@comunidadandina.org
www.comunidadandina.org

COMITÉ DE COORDINACIÓN TÉCNICA-CCT

Banco Interamericano de Desarrollo-BID

Peter Kalil
Jefe de División
División de Integración, Comercio y Asuntos Hemisféricos
1300 New York Ave.
Washington D.C. 20577, Estados Unidos
Tel: (202) 623-2554
Fax: (202) 623-2995
peterk@iadb.org
www.iadb.org/trade

Manuel Marquez Fariña
Especialista en Aduanas Senior
1300 New York Ave., NW
Washington D.C. 20577, Estados Unidos
Tel: (202) 623-2053
Fax: (202) 623-2995
manuelm@iadb.org
www.iadb.org

Beatriz Álvarez Golpe
Especialista en Aduanas
1300 New York Ave., NW
Washington, D.C. 20577, Estados Unidos
Tel. (202) 623-3729
Fax. (202) 623-2995
beatriza@iadb.org
www.iadb.org

Marelia Martínez Rivas
Consultora/División Infraestructura Básica y Finanzas
Departamento Regional de Operaciones 3
1300 New York Avenue, NW.
Washington D.C. 20577 , Estados Unidos
Tel:(202) 623-1083
mareliam@iadb.org
www.iadb.org

Santiago Soler
Especialista Operaciones- Facilitación Comercio
FOMIN/BID
1300 New York Avenue, NW.
Washington D.C. 20577 , Estados Unidos
Tel:(202) 623-2104
santiagos@iadb.org
www.iadb.org

Tulio Arvelo Duran
División Finanzas e Infraestructura
Departamento Regional de Operaciones 1
1300 New York Ave.
Washington D.C., Estados Unidos
Tel: (202) 623-3594
tuliod@iadb.org
www.iadb.org

José Baião
Especialista Operacional Informática
División de Integración , Comercio y Asuntos Hemisféricos-INT/ITD
1300 New York Ave.
Washington D.C., Estados Unidos
Tel: (202) 623-2675
jbaiiao@iadb.org
www.iadb.org

Corporación Andina de Fomento-CAF

Jorge Kogan
Asesor
Céspedes 2532
Buenos Aires, Argentina
Tel: (5411) 5315-6280
Fax: (5411) 4782-8534
jkogan@caf.com
www.caf.com

Vera Lucía Pousada Vicentini
Ejecutiva
SAU/S Quadra 03, Lote 02, Bloco C, Edificio Business Point, salas 203 a 208
Brasilia DF, Brasil
Tel. :(5561) 226-8414; 225-2757
Fax : (5561) 225-0633
vpousada@caf.com
www.caf.com

Francisco Wulff
Ejecutivo Principal Dirección Políticas Sectoriales de Infraestructura
Vicepresidencia Ejecutiva
Av. Luis Roche, Torre CAF, Altamira
Caracas, Venezuela
Tel: (58212) 209-2493
Fax: (58212) 209-2261
fwulff@caf.com
www.caf.com

CONSULTORES

Ricardo Oscar Sicra
Consultor
A.M Cervantes 4471
Buenos Aires, Argentina
Tel: (5411) 4639-2488/4374-1211
Fax: (5411) 4374-1211
rsicra@fibertel.com.ar

Jorge Sánchez
Consultor
Pasaje Nicolás Videla 417
Buenos Aires, Argentina
Tel: (5411) 4432-4908
josanc@fibertel.com.ar

Jorge García
Pasco 535 7° Piso "D"
Buenos Aires, Argentina
Tel: (5411) 4308-1113
Fax: (5411) 4308-1113
jorge1012@fibertel.com.ar

SECRETARIA IIRSA

Juan José Taccone
Director BID/INTAL
Esmeralda 130, Piso 17
Buenos Aires, Argentina
Tel: (5411) 4320-1863
Fax: (5411) 4320-1865
juantac@iadb.org
www.iadb.org/intal

Vanina Messere
Esmeralda 130, Piso 17
Buenos Aires, Argentina
Tel: (5411) 4320-1864
Fax: (5411) 4320-1865
vaninamessere@iirsa.org
secretaria@iirsa.org

PASANTES/ PROGRAMA DE PASANTIAS CAN-INTAL

Beltrán, Ana Ceila
Colombia

Castañeda, Miriam
Perú

Del Salto, Angie
Ecuador

Mallea, Rafael
Perú

Quintero, Zoraida
Colombia



BID

FONPLATA

Comité de Coordinación Técnica (CCT)

**Taller Subregional de los Países del MERCOSUR+Chile
sobre Facilitación de Pasos de Frontera**

**10 al 12 de Mayo de 2004
Hotel Crowne Plaza Panamericano
Buenos Aires, Argentina**

LISTA DE PARTICIPANTES

ARGENTINA

Graciela Oporto
Subsecretaria de Obras Públicas
Ministerio de Planificación Federal
H. Irigoyen 250, Piso 19, oficina 1129
Buenos Aires, Argentina
Tel: (5411) 4349-7505/07
Fax: (5411) 4349-7508
goporto@minplan.gov.ar

Ángela Guariglia
Asesora en Negociaciones Internacionales
Subsecretaría de Obras Públicas
H. Irigoyen 250, Piso 11, Oficina 1141
Buenos Aires, Argentina
Tel: (5411) 4349-7539
Fax: (5411) 4349-6458
aguari@mecon.gov.ar

Javier Sanz de Urquiza
Director de Límites y Fronteras
Cancillería Argentina
Esmeralda 1212
Buenos Aires, Argentina
Tel: (5411) 4819-7757
Fax: (5411) 4819- 7769
jsu@mrecic.gov.ar
www.cancilleria.gov.ar/dilyf

Gustavo Arambarri
Consejero
Dirección de Países Limítrofes
Cancillería Argentina
Esmeralda 1212, Piso 11
Buenos Aires, Argentina
Tel: (5411) 4819-7536
gaa@mrecic.gov.ar
www.mrecic.gov.ar

Ricardo Osvaldo Rojo
Director de la Dirección Informática Aduanera
Administración Federal de Ingresos Públicos-AFIP
Hipólito Yrigoyen 350, Piso 6, Oficina 6695
Buenos Aires, Argentina
Tel: (5411) 4347-4094/95
rrojo@afip.gov.ar
www.afip.gov.ar

Ernesto Jorge Lijidos
Jefe de Departamento Desarrollo de Sistemas Aduaneros
Administración Federal de Ingresos Públicos-AFIP
H. Yrigoyen 350, Piso 6
Buenos Aires, Argentina
Tel: (5411) 4347-4092
elijidos@afip.gov.ar
www.afip.gov.ar

María Luisa Carbonell
Jefa División Zonas Primarias y Fronteras
Administración Federal de Ingresos Públicos-AFIP-Dirección General de Aduanas
Azopardo 350, Piso 2
Buenos Aires, Argentina
Tel: (5411) 4338-6778/6772
Fax: (5411) 4338-6782
mlcarbonell@afip.gov.ar
www.afip.gov.ar

Arnaldo Nazar
Jefe Departamento Programas. y Normas Procedimientos Aduaneros
Administración Federal de Ingresos Públicos-AFIP
Hipólito Irigoyen 350, Piso 3, Oficina 3748
Buenos Aires, Argentina
Tel: (5411) 4347-2787
narnaldo@afip.gov.ar

Guillermo Villarrazo
Jefe División Procedimientos Operativos Aduaneros
Hipólito Irigoyen 350, Piso 3
Buenos Aires, Argentina
Tel: (5411) 4347-2798
gvillarrazo@afip.gov.ar

Juan Roccatagliata
A cargo de la Dirección Nacional de Transporte Ferroviario
Secretaría de Transporte
Hipólito Yrigoyen 250, Piso 12, oficina 1233
Buenos Aires, Argentina
Tel./Fax : (5411) 4349-7266/7288
jarocca@sinectis.com.ar

Victor Hugo Saller
Asesor Secretario de Transporte/ Coordinador de Programas del Plan Estratégico de Transporte
H. Irigoyen 250, Piso 12
Buenos Aires, Argentina
Tel: (5411) 4349-7344; 154045-1443
saller@victor.net.ar

Juan Carlos Biacchi
Director de Sistemas
Dirección Nacional de Migraciones
Av. Antártida Argentina 1355
Buenos Aires, Argentina
Tel: (5411) 4317-0228/0229
Fax: (5411) 4311-8242
jcbiacchi@migraciones.gov.ar
www.migraciones.gov.ar

Gabriel Marcelo Da Costa
Jefe de Departamento Coordinación de Delegaciones
Dirección Nacional de Migraciones
Av. Antártida Argentina 1355
Buenos Aires, Argentina
Tel: (5411) 4317-0210
Fax: (5411) 4317-0295
gdacosta@migraciones.gov.ar
www.migraciones.gov.ar

Pablo Julián Cremona
Cte. My. Jefe Departamento Seguridad de Fronteras
Gendarmería Nacional Argentina
Ed. Centinela
Buenos Aires, Argentina
Tel: (5411) 4310-2851
fronteras@gendarmeria.gov.ar

Hugo Héctor Greca
Director de Asuntos Técnicos de Fronteras
Secretaría de Seguridad Interior
Gelly y Obes 2289
Buenos Aires, Argentina
Tel: (5411) 4809-1632
Fax: (5411) 4809-1508
fronteras@ssi.gov.ar

Emilio Panighetti
Área Tecnología Informática y Redes
Secretaría de Seguridad Interior
Gelly y Obes 2289
Buenos Aires, Argentina
Tel: (5411) 4809-1616
informatica@ssi.gov.ar

BOLIVIA

Humberto Nazra Carrasco
Viceministro de Transporte
Ministerio de Servicios y Obras Públicas
Edificio de Comunicaciones, Piso 10
La Paz, Bolivia
Tel: (5912) 237-7230; 237-7238
Fax: (5912) 237-1395
hnazra@oopp.gov.bo

BRASIL

Aurimar Nunes
Tercer Secretario-Diplomático
Ministerio de Relaciones Exteriores
Esplanada dos Ministérios-Anexo 1 Sala 302
Brasília, Brasil
Tel: (5561) 411-6269
Fax: (5561) 226-8737
anunes@mre.gov.br

Donizetti Vítor Rodrigues
Coordenador de Tecnologia da Informação - Cotin/Cotec
Secretaria da Receita Federal
Ministério da Fazenda
Esplanada dos Ministérios, Bloco P
Brasília, Brasil
Tel: (5561) 412-3713
Fax: (5561) 412-1533
donizetti.rodrigues@receita.fazenda.gov.br
www.receita.fazenda.gov.br

Maria Lúcia Barillo Ribeiro
Assessora para Assuntos Internacionais
Assessoria Internacional, Gabinete do Ministro
Ministério dos Transportes
Brasília, Brasil
Tel: (5561) 311-7766
Fax: (5561) 311-7979
lucia.barillo@transportes.gov.br
www.transportes.gov.br

Terezinha Ayres Costa
Gerente de Vigilancia Sanitaria de Fronteira
Agência Nacional de Vigilância S nitaria – ANVISA/MS
SEPN 515, Ed.  mega 3   Andar
Brasília, Brasil
Tel: (5561) 448-1499/ 448-1433
Fax: (5561) 448-1291
terezinha.ayres@anvisa.gov.br
fronteira@anvisa.gov.br
www.anvisa.gov.br

Renata Carvalho
Jefe de la Unidad de Cooperaci n T cnica
Agencia Nacional de Vigilancia Sanitaria - GGPAF/ANVISA
SEPN 515, Ed.  mega, 3  Andar, sala 20, ANVISA
Brasília, Brasil
Tel: (5561) 448-1293
Fax: (5561) 448-1089
unico@anvisa.gov.br
www.anvisa.gov.br

Rozendo Fagundes Neto
Representante Coord. Geral Vigil ncia Agropecu ria
Minist rio da Agricultura, Pecu ria e Abastecimento
Rua 15 de Novembro 1426/504
Uruguaiana-RS, Brasil
Tel: (5555) 413-1182 / 412-4861
rozendo@net.crea-rs.org.br

CHILE

Germ n Fibla Acevedo
Jefe de Departamento Normativo
Servicio Nacional de Aduanas
Plaza Sotomayor N  60
Valpara so, Chile
Tel.: (5632) 200-807
Fax: (5632) 254-031
gfibla@aduana.cl
www.aduana.cl

Silvia Salinas Vandasee
Jefe Dpto. Administración de Sistemas-Informática
Servicio Nacional de Aduanas
Plaza Sotomayor N° 60
Valparaíso, Chile
Tel: (5632) 200-672
ssalinas@aduana.cl
www.aduana.cl

John O'Brien Boggio
Asesor Subsecretario de Transporte
Ministerio de Obras Públicas, Transportes y Telecomunicaciones
Amunátegui 139
Santiago, Chile
Tel: (562) 421-3111/6/9
Fax: (562) 421-3135
jobrien@mtt.cl
www.mtt.cl

Carlos Mella Farías
Jefe Unidad Pasos Fronterizos
Ministerio del Interior
Agustinas 1235, Piso 7
Santiago, Chile
Tel: (562) 550-2673/2671
Fax: (562) 550-2669
cmella@interior.gov.cl

Velia Arriagada Ríos
Jefe del Departamento de Asuntos Internacionales
Servicio Agrícola y Ganadero – SAG
Bulnes 140
Santiago, Chile
Tel: (562) 345-1193
Fax: (562) 345-1178
velia.arriagada@sag.gob.cl
www.sag.gob.cl

Roberto Tomás Jones Cortés
Engargado Controles de Frontera
Servicio Agrícola y Ganadero – SAG
Av. Bulnes 140, Piso 5
Santiago, Chile
Tel./ Fax: (562) 345-1178
roberto.jones@sag.gob.cl
www.sag.gob.cl

Marcela Ruth Espinoza Nissim
Jefe del Departamento de Aplicación Legislativa
Dirección Nacional de Fronteras y Límites del Estado
Ministerio de Relaciones Exteriores

Bandera 52, Piso 6
Santiago, Chile
Tel: (562) 671-4110 anexo 55
Fax: (562) 697-1909
mespinoza@minrel.gov.cl
www.difrol.cl

Enrique Poblete Guerra
Agregado de Frontera
Embajada de Chile
Ministerio de Relaciones Exteriores
Tagle 2762
Buenos Aires, Argentina
Tel: (5411) 4802-7020, interno 222
agredifrol@embajadadechile.com.ar
www.difrol.cl

PARAGUAY

Atilio Heisecke
Viceministro de Obras Públicas
Ministerio de Obras Públicas y Comunicaciones
Asunción, Paraguay
Tel: (59521) 414-9350
Fax: (59521) 414-9613
gvmopc@mopc.gov.py
www.mopc.gov.py

María Margarita Díaz de Vivar
Directora General
Dirección General de Aduanas
Plazoleta Isabel La Católica
Asunción, Paraguay
Tel: (59521) 498-457; 453-830; 493-958
Fax: (59521) 444-433
dirgen@dga.gov.py
www.aduana.gov.py

Miguel Angel A. Ruíz Viera
Jefe del Dpto. de Integración Regional MERCOSUR
Dirección General de Aduanas
Paraguay Independiente y Colón
Asunción, Paraguay
Tel/Fax: (59521) 443-010
maruiz@dga.gov.py
www.aduana.gov.py

Oscar Alberto Sandoval Mendoza
Administrador Sistema Informático Sofía
Dirección General de Aduanas
El Paraguayo Independiente 938
Asunción, Paraguay
Tel: (59521) 450-751
Fax: (59521) 451-028
sandoval@dga.gov.py
www.aduana.gov.py

Américo Pereira Rodi
Asesor Técnico
Dirección General de Aduanas
Av. Colón N° 1 y Plazoleta Isabel La Católica
Asunción, Paraguay
Tel/Fax: (59521) 453-830; 498-475
apereira@dga.gov.py
www.aduana.gov.py

Miguel Angel Sabas Concepción Villalba
Director de Administración y Finanzas
Dirección General de Migraciones
Caballero, esquina Pte. Franco N° 201
Asunción, Paraguay
Tel/Fax: (59521) 440-784
direccionadministrativa@migraciones.gov.py

Carmelo Alfredo Peralta Maciel
Director
Dirección de Defensa Vegatal
Ministerio de Agricultura y Ganadería
Ruta Mcal. Estigarribia, Km. 10,5
Asunción, Paraguay
Tel: (59521) 574-343
Fax: (59521) 570-513
ddvsec@telesurf.com.py

Ireneo Adorno
Segundo Secretario
Funcionario Dirección de Integración Física (Transportes Internacionales)
Ministerio de Relaciones Exteriores
Pte. Franco y Ayolas
Asunción, Paraguay
Tel: (59521) 444-505

María Lucy Medina Vásquez
Asesora Legal
Ministerio de Obras Públicas y Comunicaciones
Oliva y Alberdi
Asunción, Paraguay
Tel: (59521) 414-9804; 0981 883-400

Fax: (59521) 414-9615

Gerardo Antonio Paredes Cabral
Director
Dirección de Planificación Integral de Transporte
Dirección Nacional de Transporte
San Lorenzo
Asunción, Paraguay
Tel/Fax: (59521) 582-691
dpit@dinatran.gov.py

José Luis Argaña
Director
Dirección Nacional de Transporte
Ruta Nacional N° 2, Km. 14- San Lorenzo
Asunción, Paraguay
Tel./Fax: (59521) 586-287
jlarga@dinatran.gov.py
www.dinatran.gov.py

URUGUAY

Cnel. Ederley Porciúncula
Director Nacional de Pasos de Frontera
Dirección Nacional de Pasos de Frontera
Ministerio de Defensa Nacional
Lord Porsomby 2550
Montevideo, Uruguay
Tel: (5982) 709-4605
Fax: (5982) 708-9079
frontera@adinet.com.uy

Alberto Fraga
Director Centro de Cómputos
Dirección Nacional de Aduanas
Rambla 25 de Agosto de 1825 s/n esquina Yacaré
Montevideo, Uruguay
Tel: (5982) 915-0377
Fax: (5982) 915-0278
afraga@aduanas.gub.uy
www.aduanas.gub.uy

Gabriel Valente
Supervisor
Dirección Nacional de Aduanas
Montevideo, Uruguay
Tel: (5982) 604-0258, 0351-0355
gvalente@aduanas.gub.uy
www.aduanas.gub.uy

Lucas Facello
Director Nacional de Transporte
Ministerio de Transportes y Obras Públicas
Rincón 575, Piso 5
Montevideo, Uruguay
Tel: (5982) 916-2940
Fax: (5982) 916-3122
dntdinac@adinet.com.uy
www.dnt.gub.uy

Inspector Principal Ángel María Cameto Ponce
Director Nacional de Migración
Dirección Nacional de Migración
Ministerio del Interior
Misiones 1513
Montevideo, Uruguay
Tel: (5982) 916-0730
Fax: (5982) 915-1587
dnm-direccion@minterior.gub.uy

Mario de los Santos
Jefe del Departamento de Pasos de Frontera – M.G.A.P.-D.G.S.A.
Dirección General de Servicios Agrícolas
Ministerio de Ganadería, Agricultura y Pesca
Ava. Millán 4703
Montevideo, Uruguay
Tel/Fax: (5982) 309-8720, int. 114
mdelossantos25@hotmail.com

SECRETARÍA GENERAL DE LA COMUNIDAD ANDINA

Fernando Rodríguez Chirinos
Coordinador
Paseo de la República 3895, San Isidro
Lima 27, Perú
Tel: (511) 411-1400
Fax: (511) 221-3329
frodriguez@comunidadandina.org
www.comunidadandina.org

COMITÉ DE COORDINACIÓN TÉCNICA-CCT

Banco Interamericano de Desarrollo-BID

Peter Kalil
Jefe de División
División de Integración, Comercio y Asuntos Hemisféricos
1300 New York Ave.
Washington D.C. 20577, Estados Unidos
Tel: (202) 623-2554
Fax: (202) 623-2995
peterk@iadb.org
www.iadb.org/trade

Manuel Marquez Fariña
Especialista en Aduanas Senior
1300 New York Ave., NW
Washington D.C. 20577, Estados Unidos
Tel: (202) 623-2053
Fax: (202) 623-2995
manuelm@iadb.org
www.iadb.org

Beatriz Álvarez Golpe
Especialista en Aduanas
1300 New York Ave., NW
Washington, D.C. 20577, Estados Unidos
Tel: (202) 623-3729
Fax: (202) 623-2995
beatriza@iadb.org
www.iadb.org

Marelia Martínez Rivas
Consultora/División Infraestructura Básica y Finanzas
Departamento Regional de Operaciones 3
1300 New York Avenue, NW.
Washington D.C. 20577 , Estados Unidos
Tel: (202) 623-1083
mareliam@iadb.org
www.iadb.org

Santiago Soler
Especialista Operaciones- Facilitación Comercio
FOMIN/BID
1300 New York Avenue, NW.
Washington D.C. 20577 , Estados Unidos
Tel: (202) 623-2104
santiagos@iadb.org
www.iadb.org

Tulio Arvelo Duran
División Finanzas e Infraestructura
Departamento Regional de Operaciones 1
1300 New York Ave.
Washington D.C., Estados Unidos
Tel: (202) 623-3594
tuliod@iadb.org
www.iadb.org

José Baião
Especialista Operacional Informática
División de Integración , Comercio y Asuntos Hemisféricos-INT/ITD
1300 New York Ave.
Washington D.C., Estados Unidos
Tel: (202) 623-2675
jbaiiao@iadb.org
www.iadb.org

Corporación Andina de Fomento-CAF

Jorge Kogan
Asesor
Céspedes 2532
Buenos Aires, Argentina
Tel: (5411) 5315-6280
Fax: (5411) 4782-8534
jkogan@caf.com
www.caf.com

CONSULTORES

Ricardo Oscar Sicra
Consultor
A.M Cervantes 4471
Buenos Aires, Argentina
Tel: (5411) 4639-2488/4374-1211
Fax: (5411) 4374-1211
rsicra@fibertel.com.ar

Jorge Sánchez
Consultor
Pasaje Nicolás Videla 417
Buenos Aires, Argentina
Tel: (5411) 4432-4908
josanc@fibertel.com.ar

Jorge García
Pasco 535 7° Piso "D"
Buenos Aires, Argentina
Tel: (5411) 4308-1113

Fax: (5411) 4308-1113
jorge1012@fibertel.com.ar

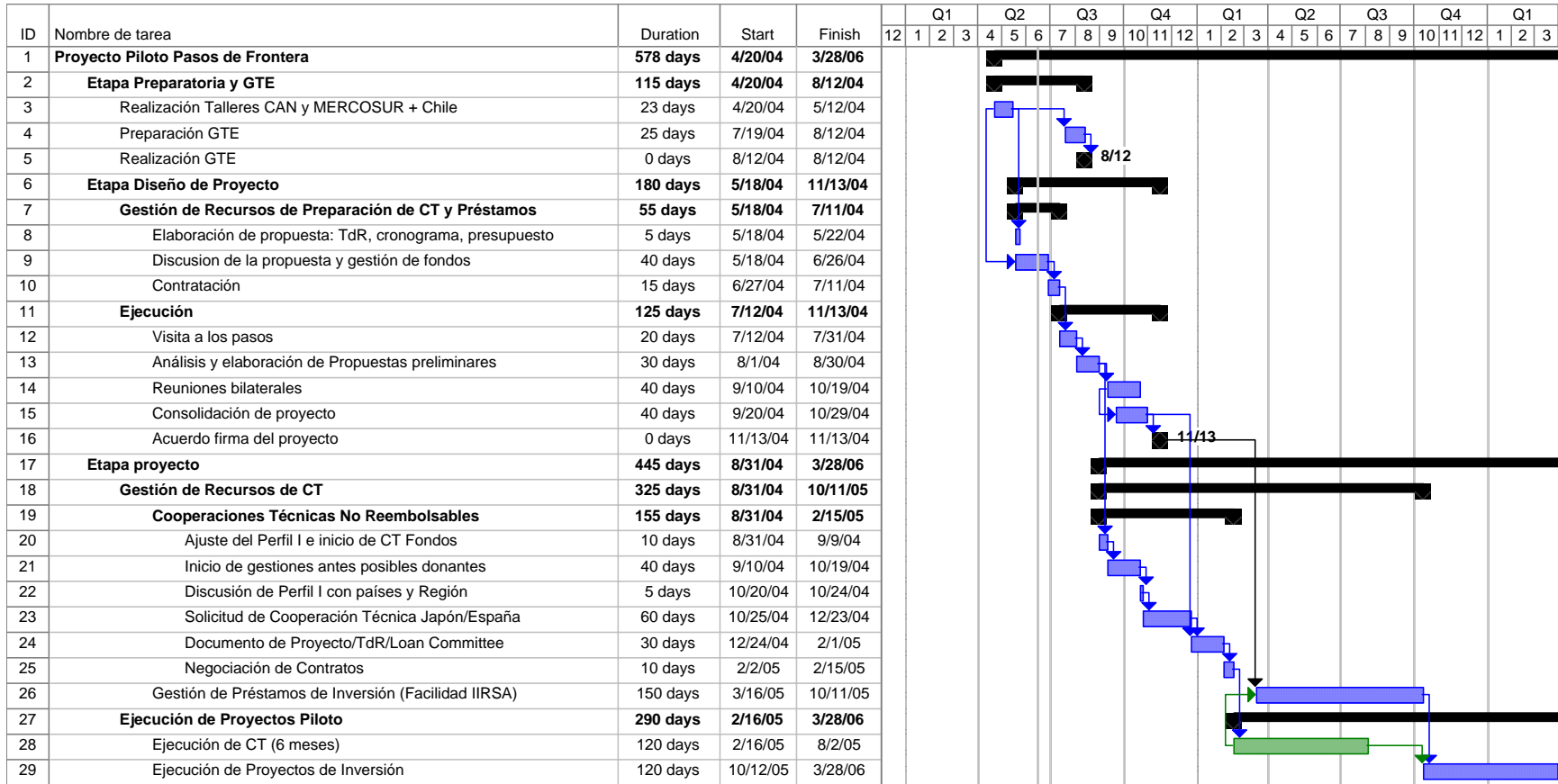
SECRETARIA IIRSA

Juan José Taccone
Director BID/INTAL
Esmeralda 130, Piso 17
Buenos Aires, Argentina
Tel: (5411) 4320-1863
Fax: (5411) 4320-1865
juantac@iadb.org
www.iadb.org/intal

Alejandra Radl
Esmeralda 130, Piso 17
Buenos Aires, Argentina
Tel: (5411) 4320-1860
Fax: (5411) 4320-1872
alejandraradl@iirsa.org
secretaria@iirsa.org

Vanina Messere
Esmeralda 130, Piso 17
Buenos Aires, Argentina
Tel: (5411) 4320-1864
Fax: (5411) 4320-1872
vaninamessere@iirsa.org
secretaria@iirsa.org

Cronograma tentativo de actividades para la ejecución del proyecto de pasos piloto (Este cronograma tiene un objetivo referencial con respecto a las fechas que se indican en el mismo a fin de poder ponderar la dimensión y alcance de las tareas a ser realizadas)



Breve diagnóstico de los aspectos clave a tratar en los pasos piloto MERCOSUR + Chile

PASO SISTEMA CRISTO REDENTOR

(Documento preparado y entregado a la Secretaría de IIRSA por las delegaciones de Argentina y Chile)

Objetivos

- I- Diagnóstico – Identificar aspectos que pueden mejorar la operatoria y aquellos que la obstaculizan
- II- Soluciones a proponer
 - Propuesta de organización espacial y requerimientos de infraestructura y tecnología para ser desarrollado en etapas, conforme a disponibilidades de recursos.
 - Condiciones de habitabilidad de los funcionarios y usuarios
 - Capacitación
 - Considerar factores externos que obstaculizan el tráfico transfronterizo y responsabilidad de los usuarios
 - Destacar el carácter multilateral del uso del paso y su importancia como puerta al Pacífico para el MERCOSUR
- III- Áreas de cooperación
 - capacitación
 - uso de tecnologías

A- Análisis del control de cargas

- Definir organización espacial planteado en etapas de acuerdo a las posibilidades presupuestarias.
- Definir modalidad de control más adecuada (control integrado o control tradicional)
- Considerar transitabilidad invernal. Factores independientes de las condiciones climáticas que agravan los problemas de transitabilidad (ejemplo, no uso de cadenas)
- Considerar alternativas para control fronterizo para la eventualidad de llevarse a cabo el proyecto del ferrocarril transandino central

Resguardos a considerar en el control de carga

- Buscar fórmulas para impedir la incidencia de factores que puedan intervenir el contenido del vehículo desde que se libera el vehículo hasta su ingreso al otro país. (Este tema es vital para Chile). Entre los factores de incidencia deben considerarse la presencia de poblados en el tramo intermedio.
- Considerar el control migratorio del tripulante del camión y revisión de la cabina.(Tema migratorio y fitozoosanitario)
- Áreas de retención de cargas-Vehículo que no cumplen con condiciones y puede sanearlas (tema de meta mediano-largo plazo)

B- Control de tráfico de pasajeros

- Análisis de la operatoria con modalidad de control integrado país de entrada (país sede migratoria) con control migratorio informático simplificado (sin tarjeta)
- Análisis de la organización es espacial
- Asegurar niveles de certeza en el control migratorio y también fitozoosanitario y aduanero.
- Aglilización y racionalización del control de buses de transporte de pasajeros.
- Optimizar recursos tecnológicos

PASO Ciudad del Este – Foz de Iguacu

(Transcripción de documentación entregada por la delegaciones de Brasil y Paraguay)

Teniendo en cuenta el grado de implementación de los controles integrados CDE – FOZ y considerando que están designados Coordinadores de Paraguay y Brasil conforme a normas jurídicas del MERCOSUR, los cuales conocen las problemáticas de infraestructura, procedimientos, interconexión informática y cualquier otro aspecto no considerado en estos puntos, este grupo propone que IIRSA trabaje directamente con ellos para el relevamiento pertinente de las necesidades.

Dichas sugerencias deberán ser elevadas a los órganos centrales competentes para la definición del proyecto de Paso Piloto.

Fray Bentos – Puerto Unzué (UR-AR)

(Transcripción de manuscrito entregado al CCT)

Puntos a tener en cuenta en el proyecto del paso piloto

- Area de control Físico de cargas en las salidas de Uruguay y entradas a Argentina
- Oficinas adyacentes para los organismos de control (existe anteproyecto)
- Circulación vehicular en el ACI:
 - Ubicación de Balanzas
 - Coordinación con CARU por circulación turística
 - Identificación y acreditación de personas
- Coordinación Aduanera
 - Intercambios de Información
 - Conocimiento formativo
- Mejoras en el sistema de Comunicación Aduanera
 - Renovación de Hardware (PC´s para Uruguay)
 - Reubicación de Antenas (Argentina)
- Energía Eléctrica: Potenciar, cablear y alternativas de generación ante una contingencia