



SISTEMA REGIONAL PORTUARIO INTEGRACIÓN LOGÍSTICA REGIONAL

ENCUENTRO DE MINISTROS DE TRANSPORTES E INFRAESTRUCTURAS DE IBEROAÉRICA



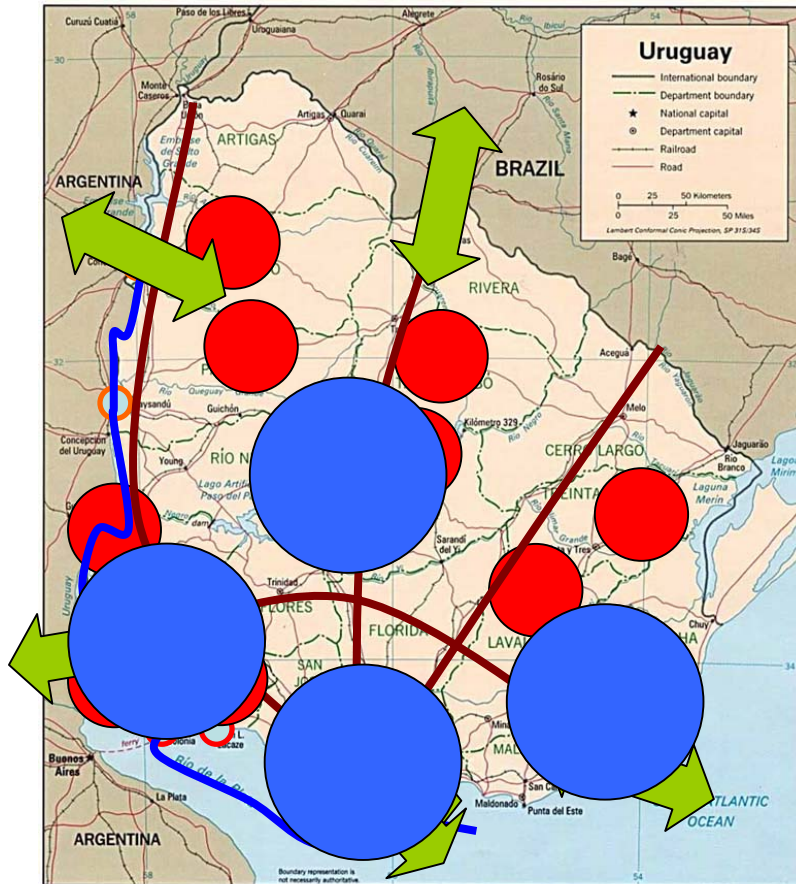
LOS PUERTOS EN LA INTEGRACIÓN LOGÍSTICA REGIONAL
12.07.2007



ÍNDICE

- 1. Región Productiva**
- 2. Negocio Portuario**
- 3. Comunidad Portuaria y Logística**
- 4. Dimensionamiento e Infraestructura**
- 5. Conclusiones**

1. Región Productiva Uruguay Productivo 2030



Transporte y Logística

Energía

Telecomunicaciones

MEF

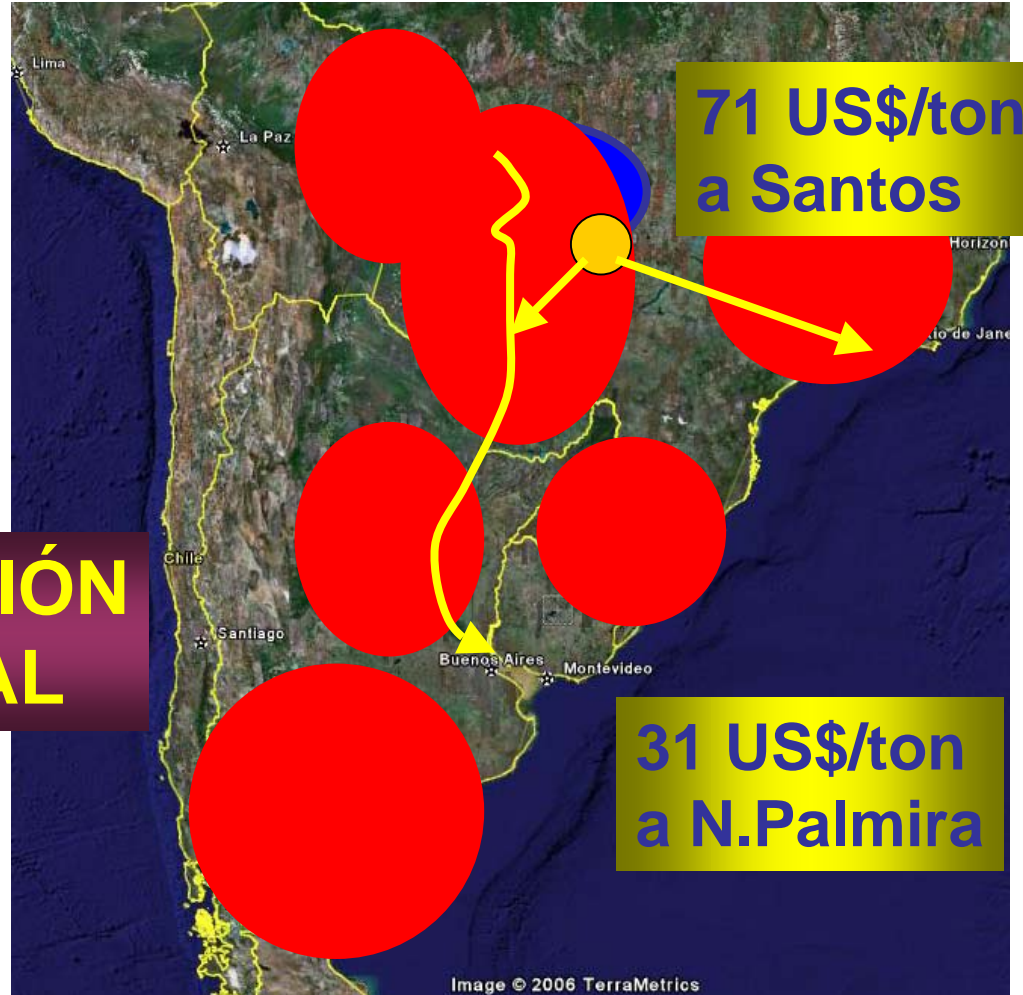
MTOP

MIEM

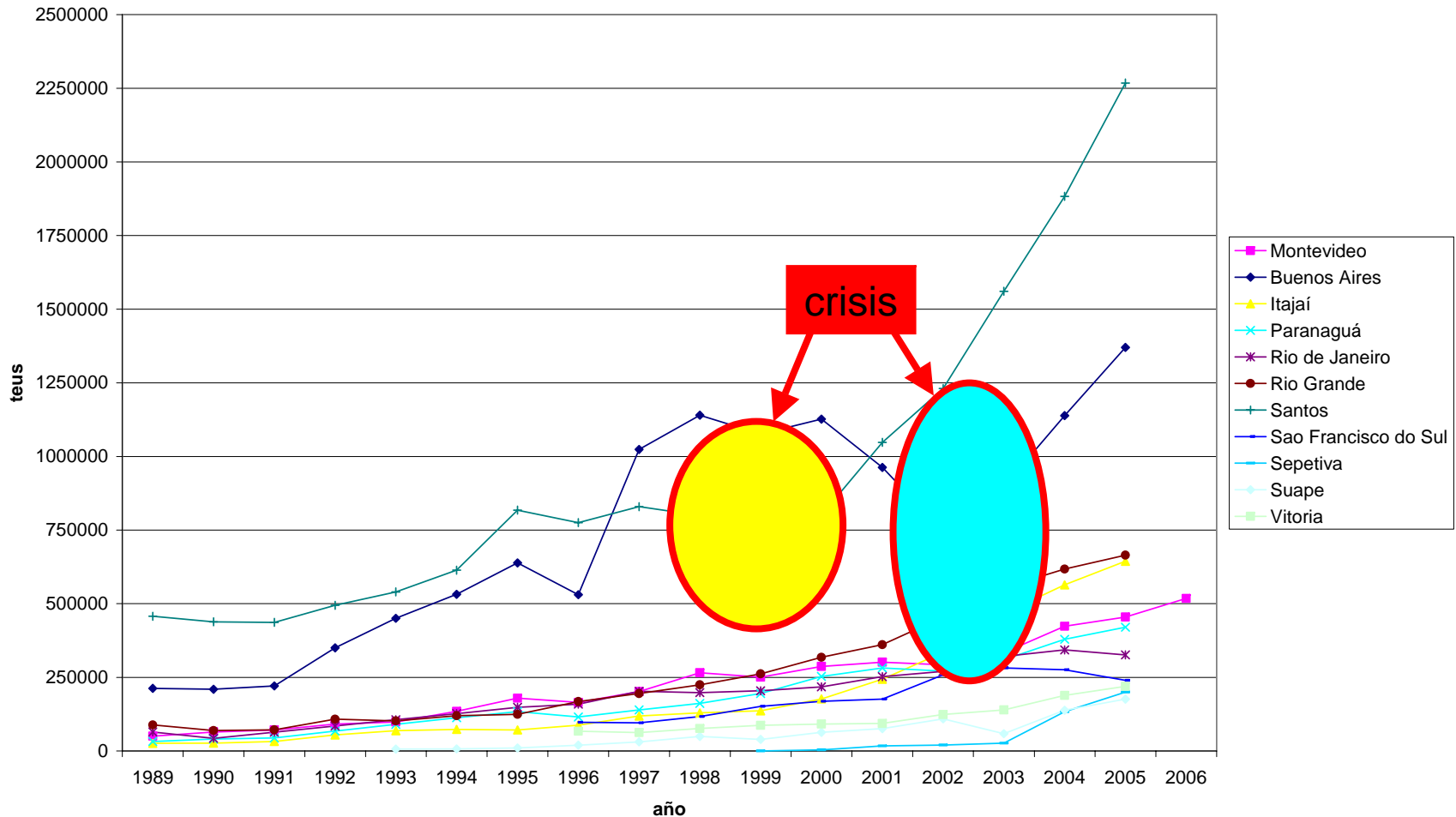


RED
de
Empresas Públicas

1. Región Productiva

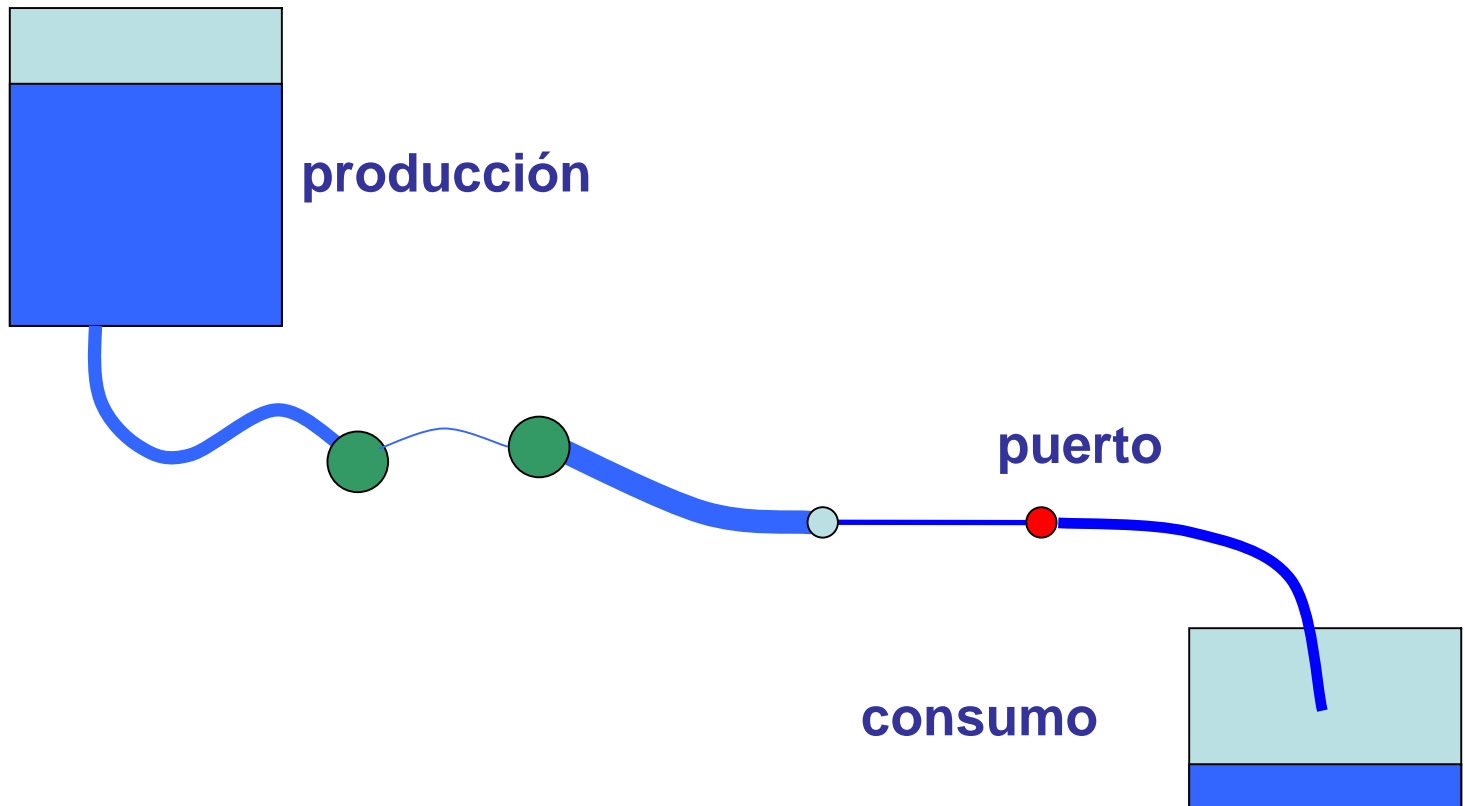


1. Región Productiva



1. Región Productiva

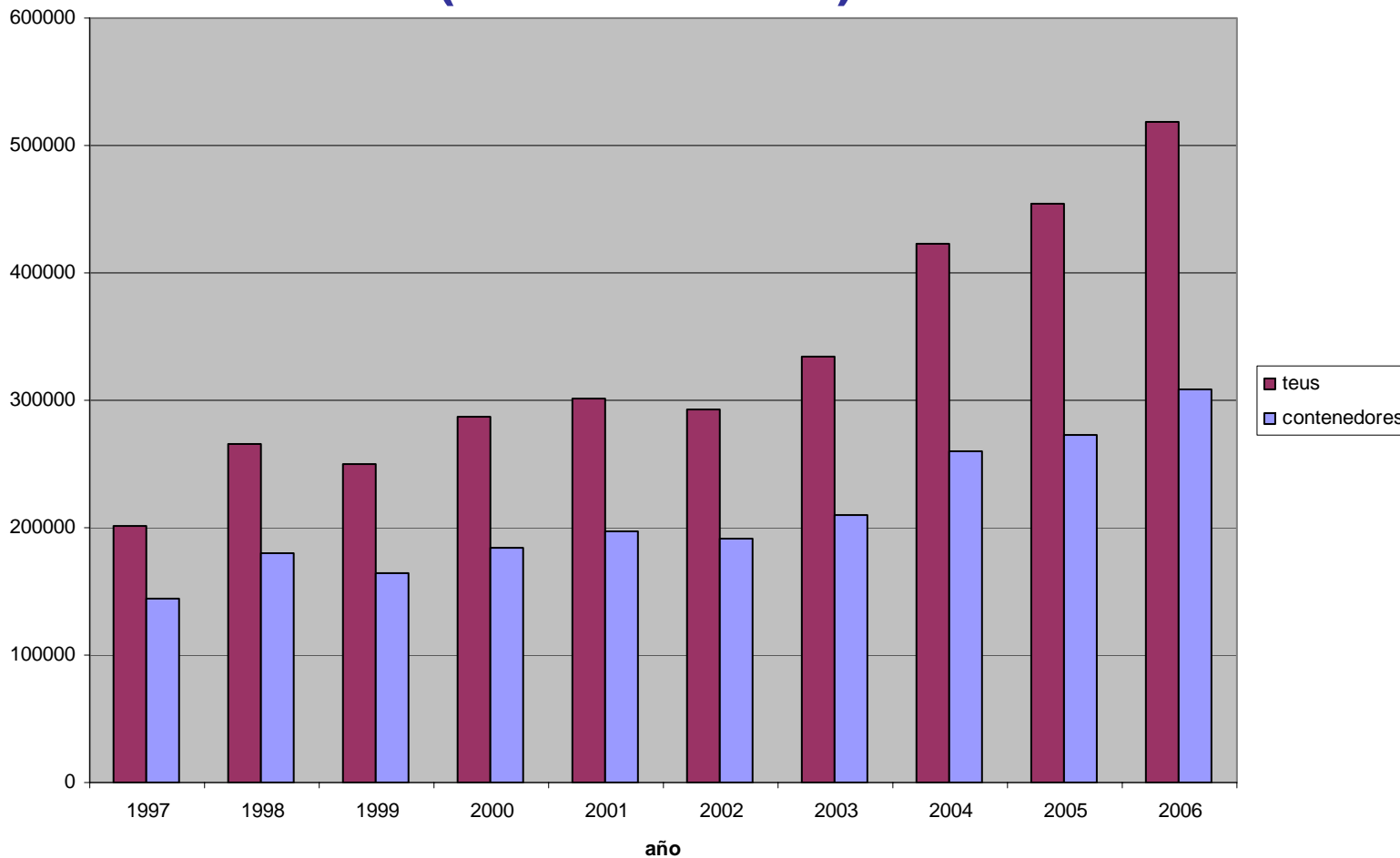
analogía



2. Negocio Portuario



2. Negocio Portuario Montevideo (contenedores)



anual (5 años)

14%

11%

2005 - 2006

14%

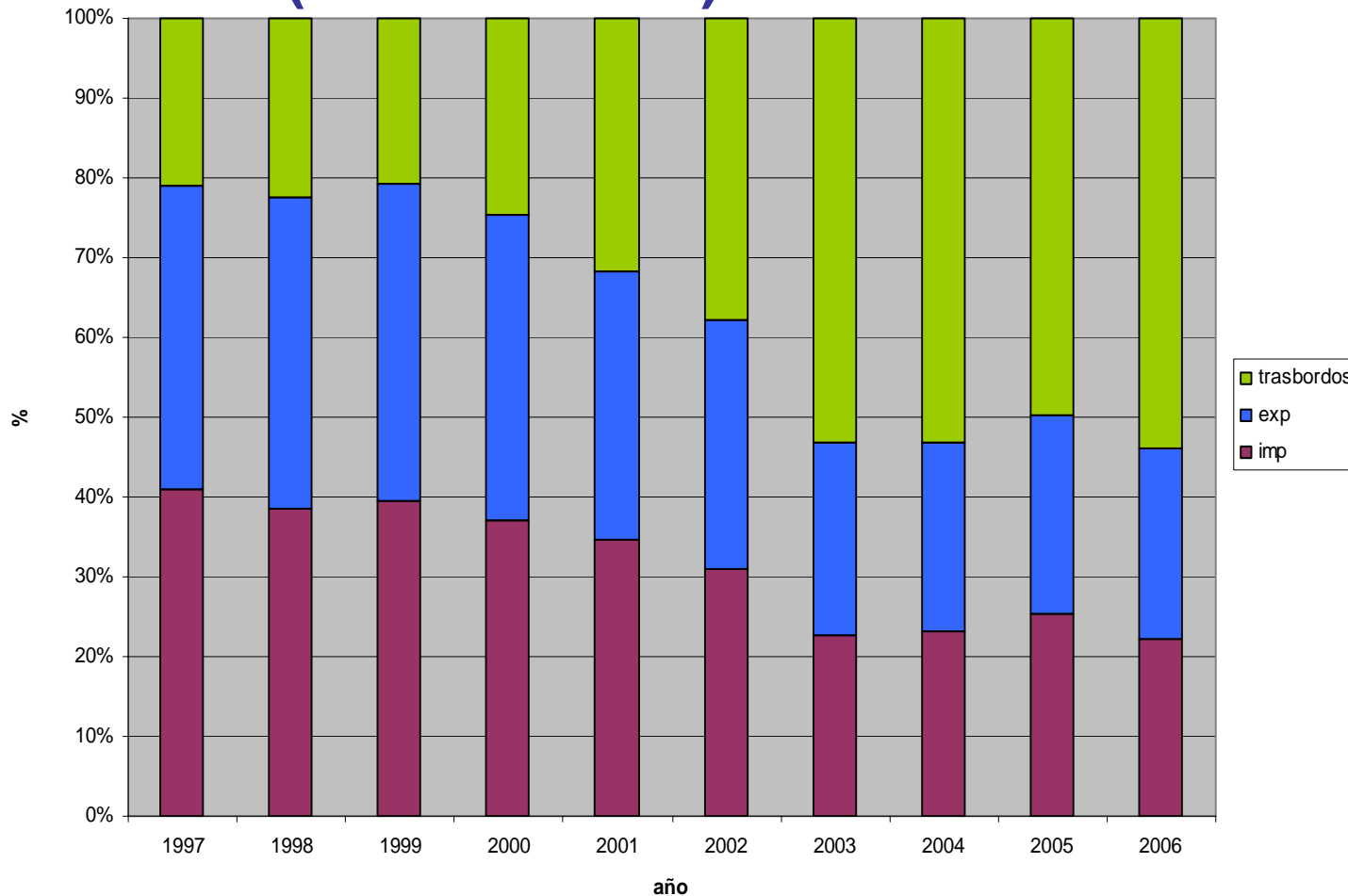
13%

año móvil

26%

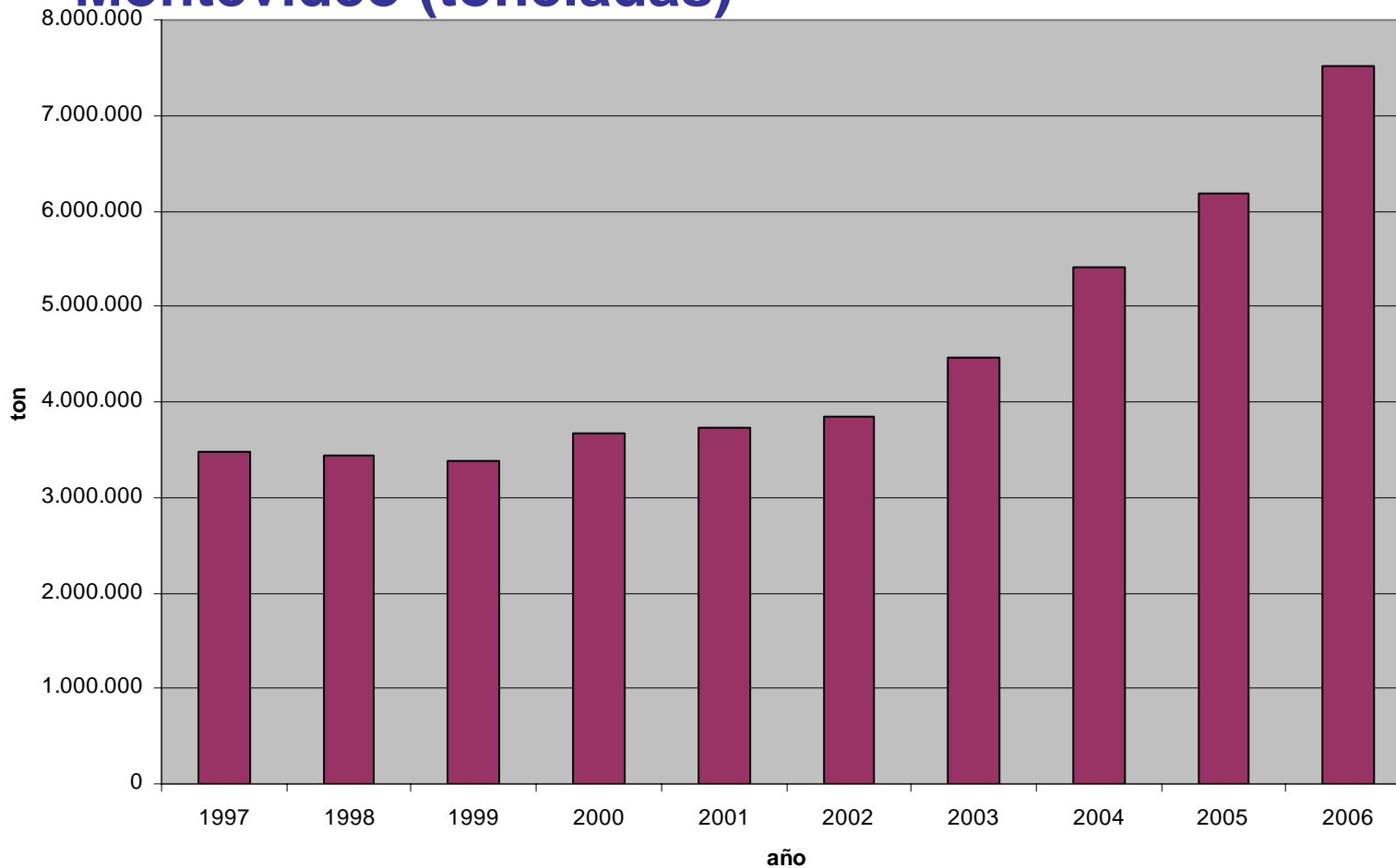
25%

2. Negocio Portuario Montevideo (contenedores)





2. Negocio Portuario Montevideo (toneladas)



2005 - 2006

22%

anual (5 años)

15%

3. Negocio Portuario TRB de buques en Montevideo

2005

2006



50721



69132



25703



69132

32 veces



3. Comunidad Portuaria y Logística Constitución de la CPU Marketing



3. Comunidad Portuaria, Gestión de Calidad

H

- Condiciones meteorológicas normales
- Buque de ultramar
- Llegada a la boya eje
- Libre plática

T

- Buque amarrado y listo para operar
- Tiempo máximo de 2:45 hs

V

98,4 %

3. Comunidad Portuaria, Gestión de Calidad

- H**
- Operación de carga finalizada
 - Carga contenerizada
 - House to house

- T**
- Trámite de despacho en 24 hs

V

2003

98,7 %

2004

98,5 %

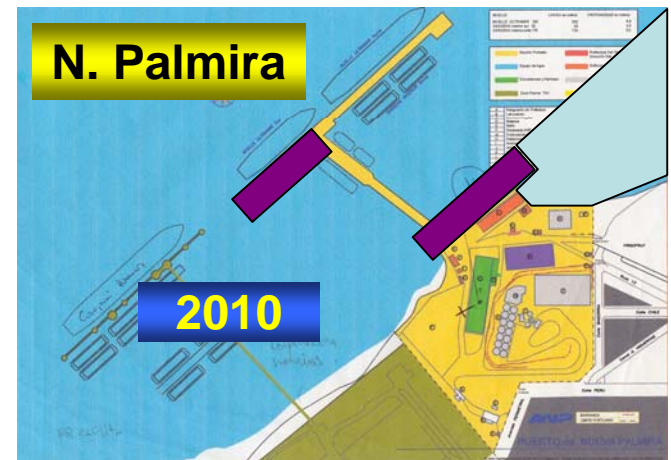
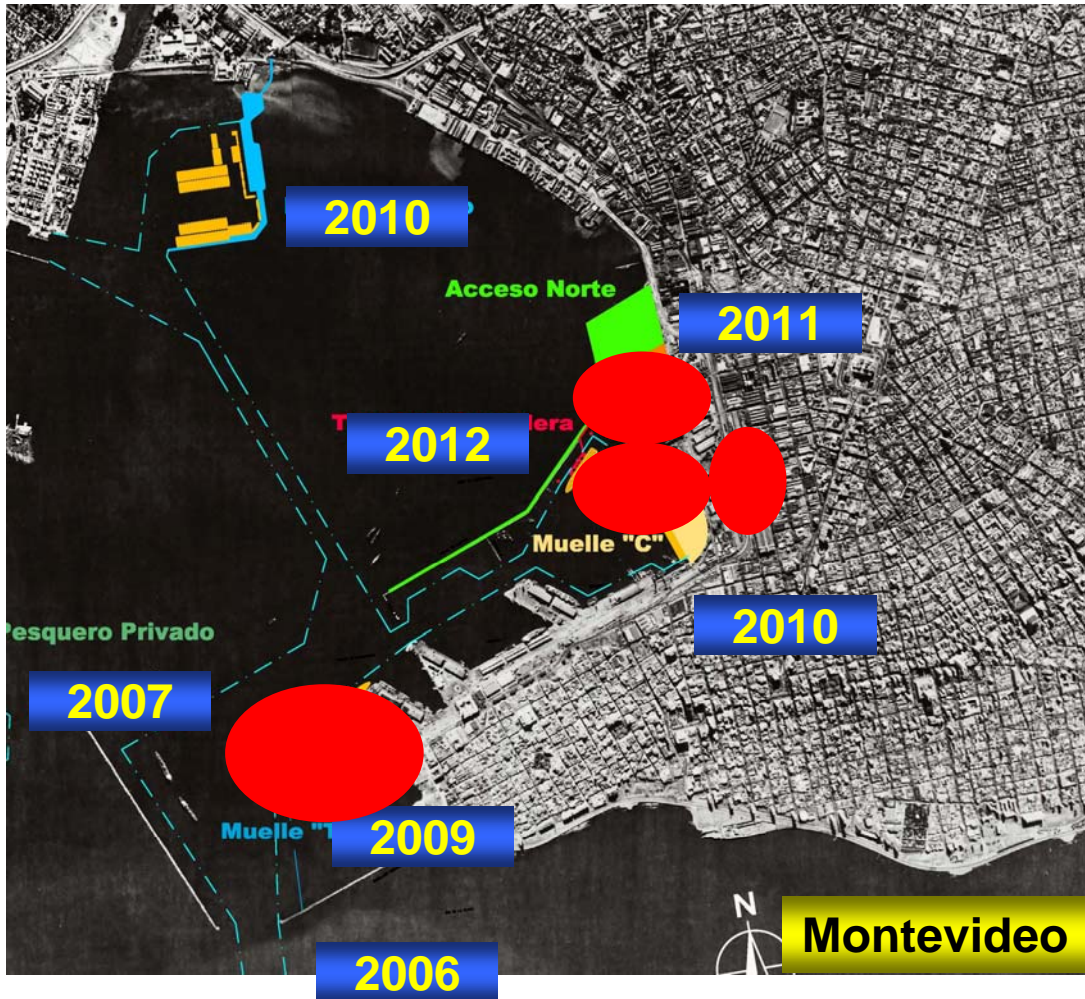
2005

99,6 %

2006

99,9 %

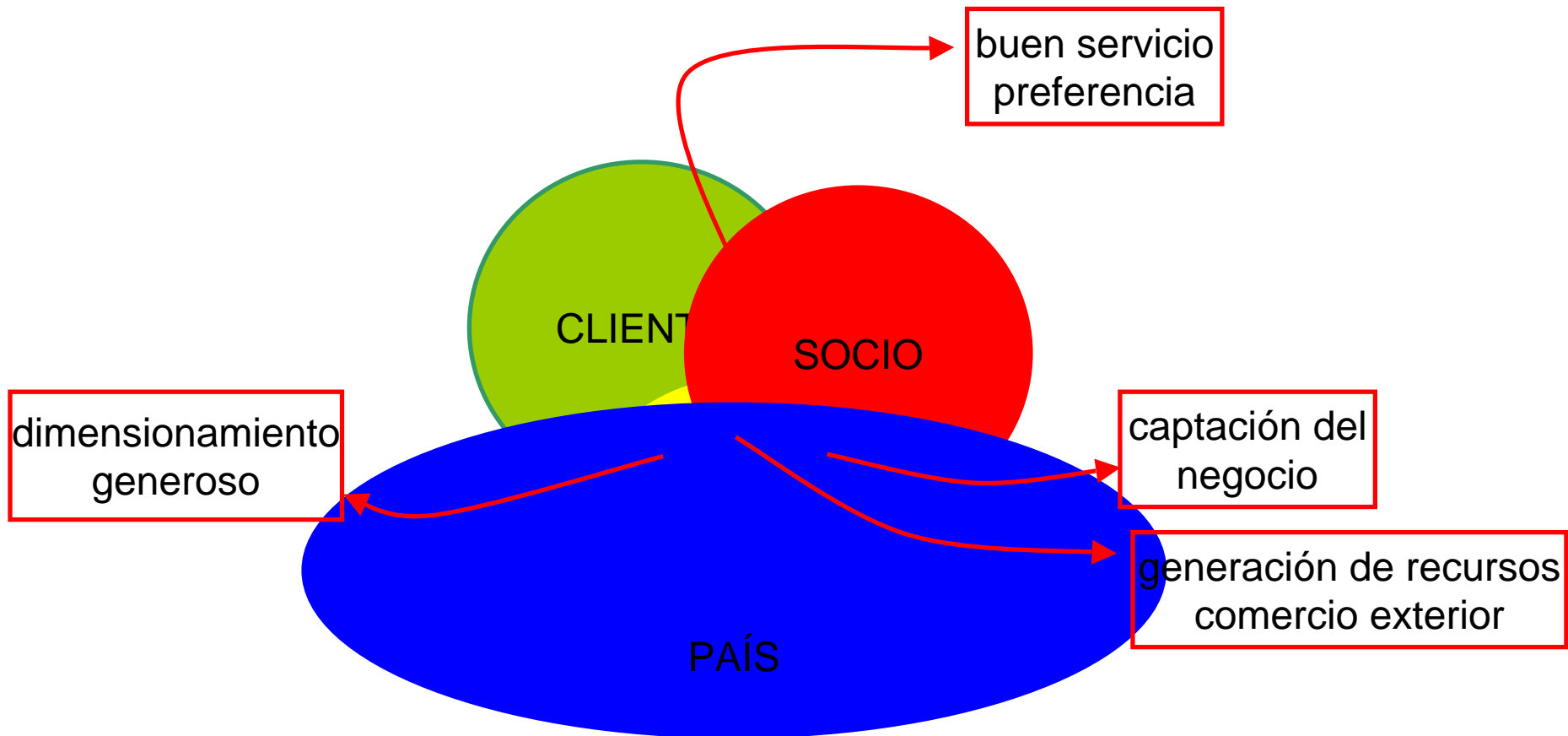
4. Dimensionamiento e Infraestructura



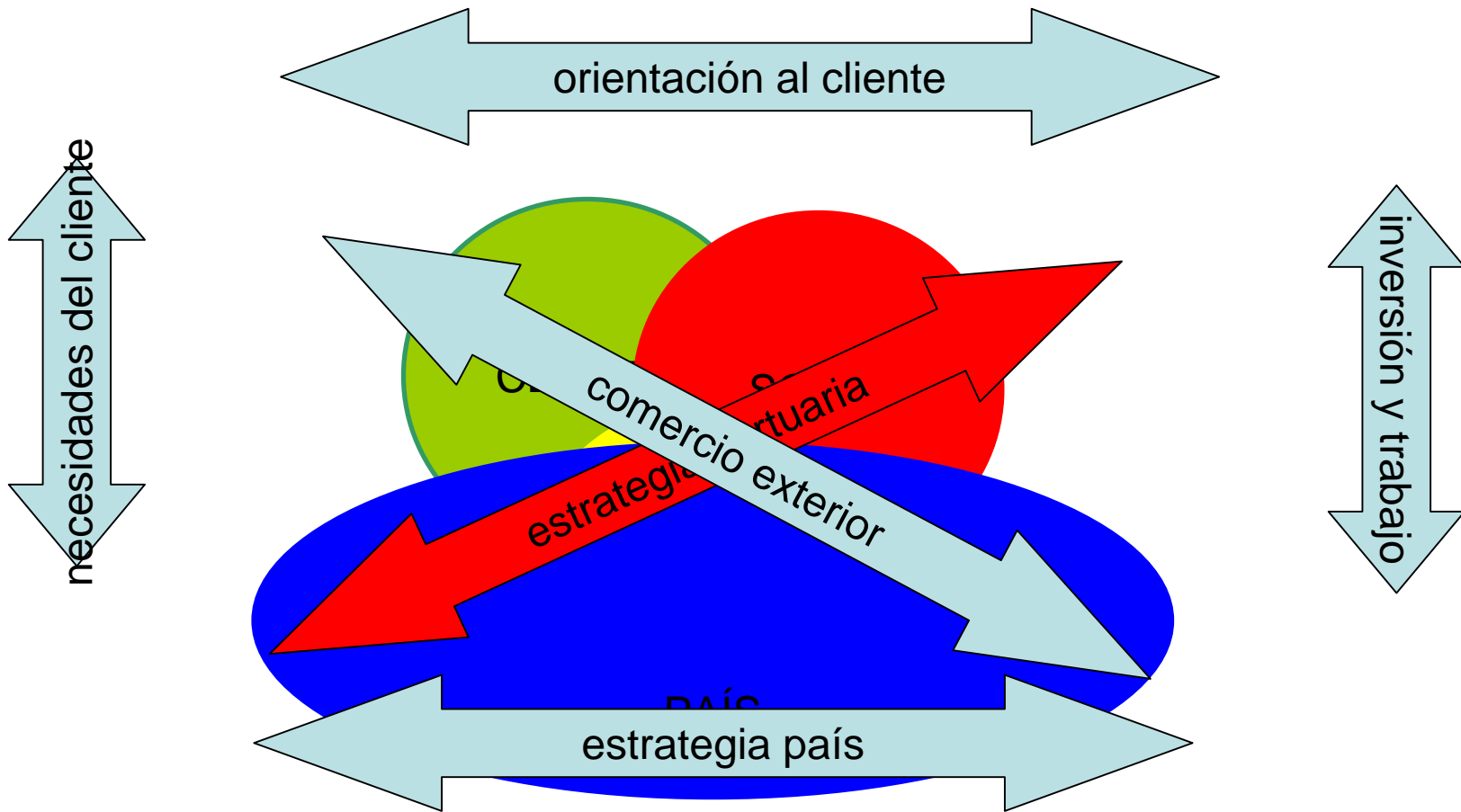
Fray Bentos

2007

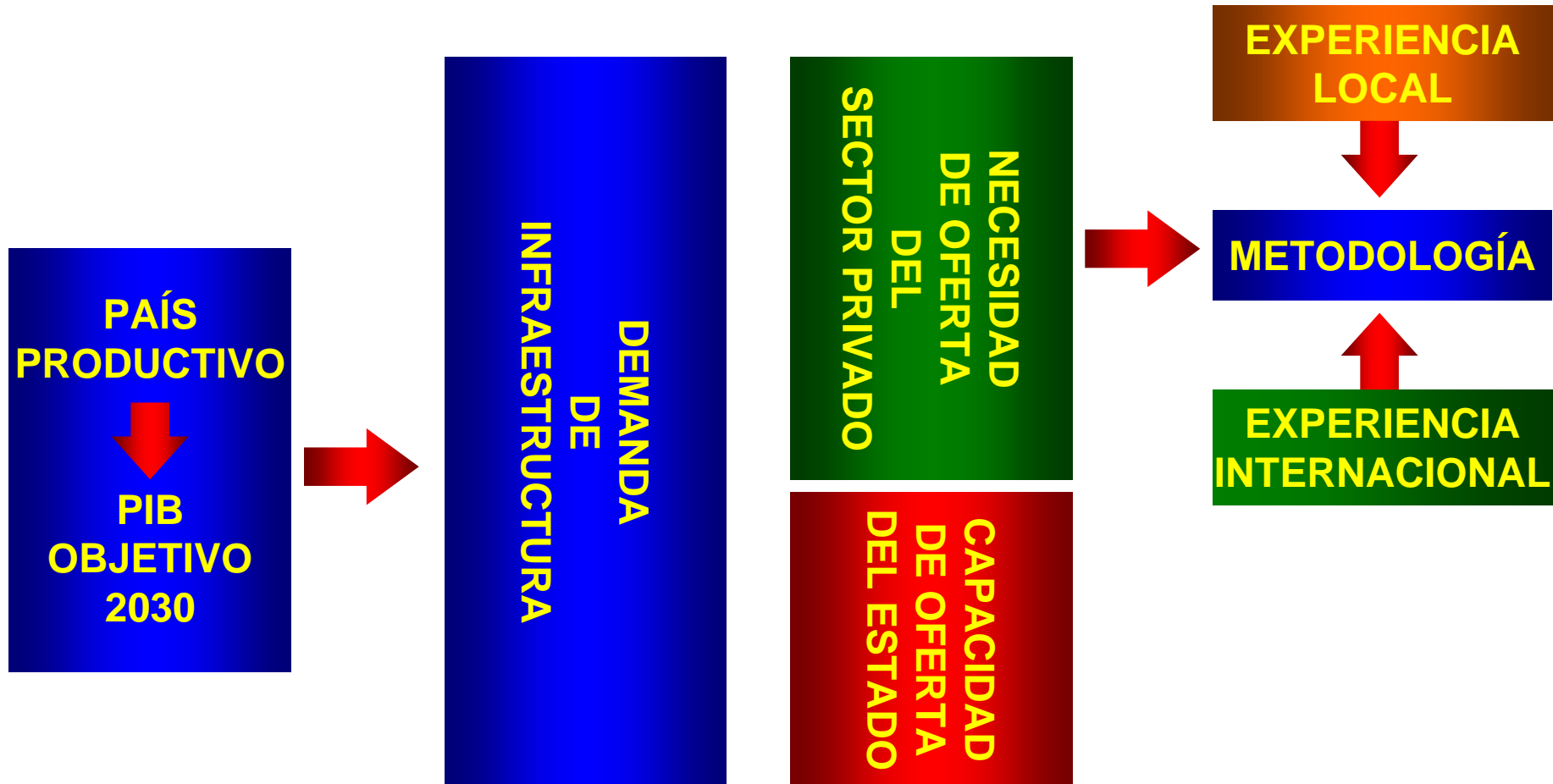
5. Conclusiones



5. Conclusiones



5. Conclusiones





SISTEMA REGIONAL PORTUARIO INTEGRACIÓN LOGÍSTICA REGIONAL



**gracias por su atención
12.07.2007**