

# IIRSA



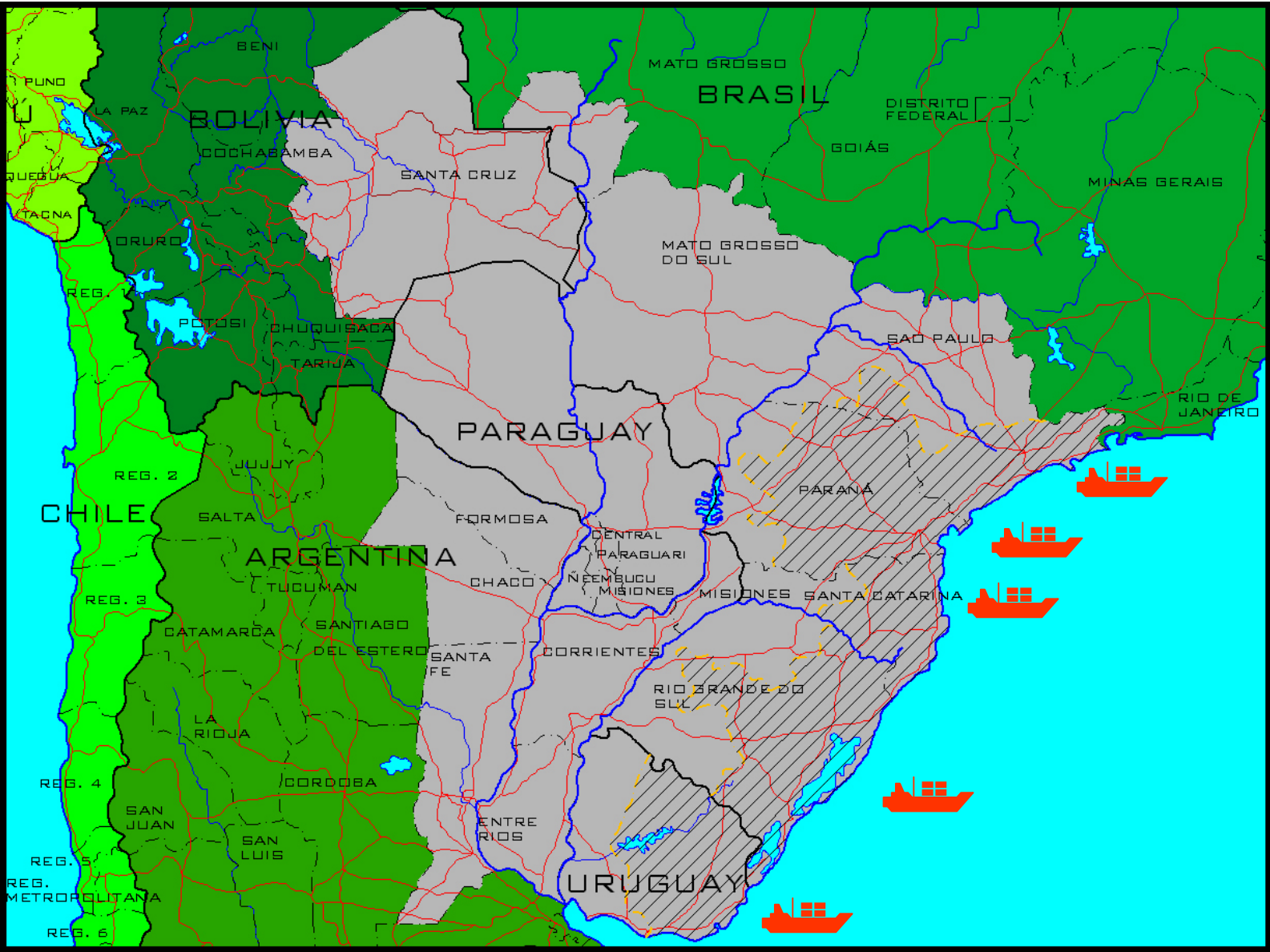
---

## **EJE DE LA HIDROVÍA PARAGUAY – PARANÁ**

### **Resumen de la Visión de Negocios**

Presentación elaborada por el consultor  
Pedro Sosa Pinilla  
Asunción, Paraguay – Junio de 2008

# Área de Influencia del Eje Hidrovía Paraguay - Paraná



# Superficie y Demografía del AI



PAÍS	PROVINCIAS DEPART. ESTADOS	SUP.  (Km2)	Nº  Habitantes	DENSIDAD  Hab./km2
<b>Brasil</b>	Subtotal AI 6 Estados	2.085.102	72.484.048	34,76
<b>Bolivia</b>	Subtotal AI 1 Departamento	370.621	2.388.799	6,45
<b>Paraguay</b>	Subtotal AI Todos los Departamentos	405.037	5.898.651	14,56
<b>Argentina</b>	Subtotal AI 6 Provincias	501.487	7.947.667	15,85
<b>Uruguay</b>	Subtotal AI Todo el País	175.016	3.305.723	18,89
<b>TOTAL</b>		<b>3.537.263</b>	<b>92.024.888</b>	<b>26,02</b>

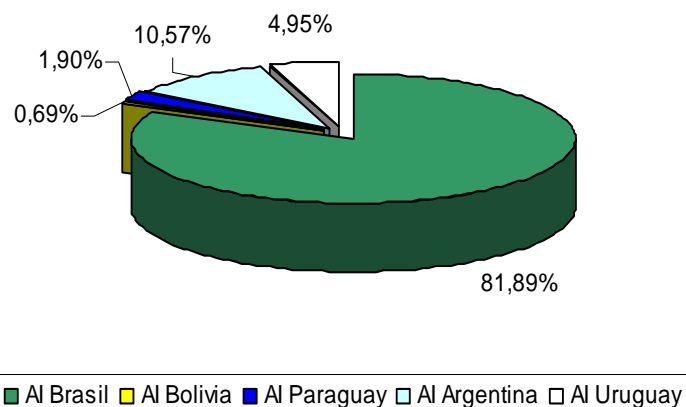
Para los años 2015 y 2025 se proyectó el nº de habitantes del Eje HPP en 105.312.306 y 122.829.123 habitantes

# Indicadores Económicos

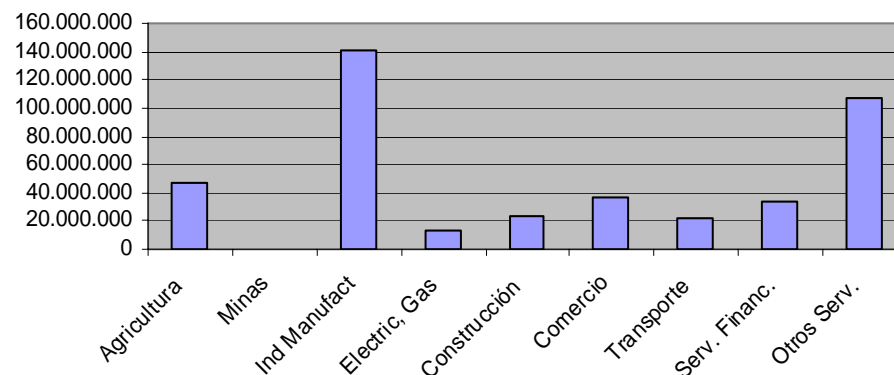


El PIB del Eje Hidrovía Paraguay - Paraná del año 2005 a precios constantes de mercado en Dólares del año 2000 alcanzó 424.547,40 Millones de US\$ y representaba el 41,50% de la suma de los PIB de los países que aportan para su constitución (1.023.023,80 Millones de US\$).

**Aporte por País para el PIB del Eje HPP**

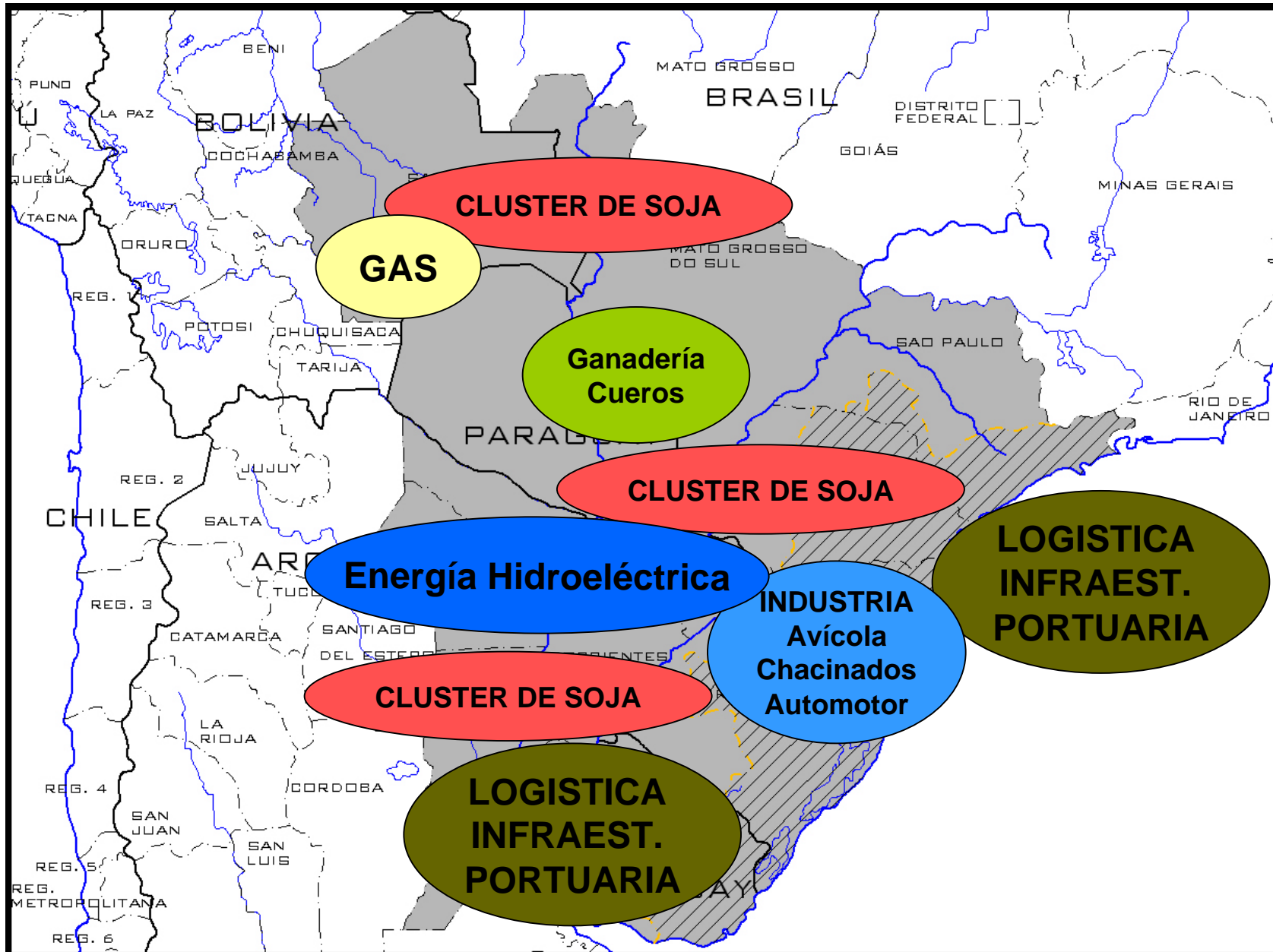


**Distribución por Sector de Actividad Económica del PIB 2005 del Eje HPP**



Comparando la sumatoria del PIB de los países del Eje calculada para los años 2006 y 2007 con la sumatoria del PIB calculada para el año 2005 (Estadísticas Económicas de la CEPAL) vemos que este valor se ha incrementado en un +5,25% y un +12,16% respectivamente.

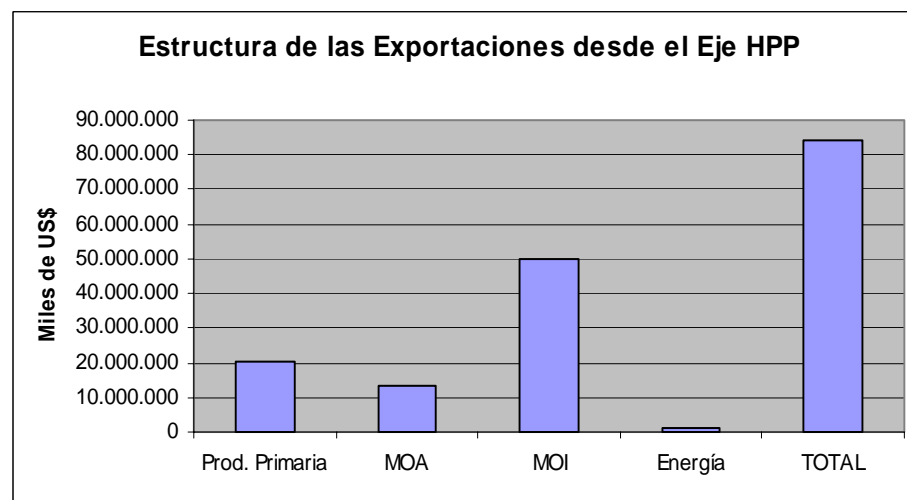
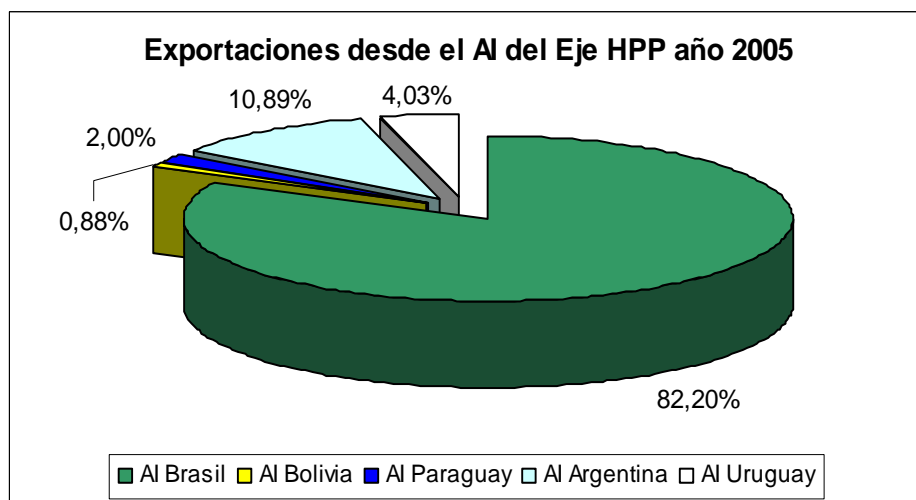
# Actividades Dominantes



# Exportaciones desde el Eje HPP IIRSA



Las exportaciones desde el Eje HPP para el año 2005 han alcanzado un monto FOB de 84.392,10 millones de US\$. Su principal destino es la Unión Europea con el 20,81% en monto de las exportaciones.



Comparando el valor de las exportaciones desde el Eje HPP del 2006 con el calculado para el año 2005 vemos que se han incrementado en un 16,04%.

# Temas Ambientales

IIRSA



- ❑ Impactos socio – ambientales derivados de la construcción de rutas, oleoductos, gasoductos y electroductos regionales.
- ❑ Impactos socio – ambientales derivados de la construcción de grandes obras hidroeléctricas.
- ❑ Deforestación masiva de bosques nativos.
- ❑ Pérdida de biodiversidad por ampliación de las fronteras agrícolas.
- ❑ Lavado de suelos - lixiviación por excesos de lluvias y suelos friables.
- ❑ Contaminación de cauces de agua superficiales y subterráneas.
- ❑ Déficit de agua potable de red y de sistema de excretas.
- ❑ Disposición final de residuos sin tratamiento.
- ❑ Excesivo uso de fertilizantes y pesticidas en la Agricultura.
- ❑ Depredación de la fauna silvestre e ictícola regional.
- ❑ Explotaciones mineras y sus impactos negativos.

# Conclusiones



---

El Eje engloba a una región con recursos importantes y equilibrados de variada naturaleza (energéticos, agropecuarios, industriales, etc.), sin embargo existen regiones con baja densidad de población e indicadores socio-económicos desfavorables.

Las Hidrovías del Eje se constituyen en una gran oportunidad como vías de transporte de la producción. Bajos costos de inversión en dragados generan grandes resultados.

Los accesos ferro – viales a los principales puertos de la región se constituyen en cuellos de botella acrecentando sensiblemente los costos de transporte.

Los mayores precios de los cereales generan el desplazamiento de la frontera agrícola hacia regiones interiores con mayor sensibilidad ambiental, a su vez incrementan la necesidad de una mejor infraestructura de transporte.





## Pasos de Frontera

- Facilitación fronteriza para el transporte fluvial – mejorar la infraestructura existente.

## Transporte multimodal

- Estudio de viabilidad operador(es) boliviano(s) en carga.
- Contribuir al proceso de internalización de los reglamentos del Acuerdo de la HPP.
- Desarrollar el sistema regulatorio para la operación de las hidrovías en los grupos 2 y 4 entre Ar, Br y Py.
- Diseño óptimo y estandarización de barcazas para la Hidrovía Paraguay Paraná.

# Temas Pendientes Eje HPP

IIRSA



- ❑ Brasil solicitó un plazo para realizar un análisis interno de la lista de proyectos seleccionados con el fin de considerar la inclusión o exclusión de algunos en cada uno de los grupos determinados.
- ❑ Argentina y Brasil solicitaron la no inclusión provisoria de los proyectos “Desarrollo de la infraestructura de la futura Zona Franca Boliviana en Zarate” y “Dragado del Sistema Hidrológico Tamengo”, respectivamente. Debido a que dichos temas están bajo estudio de las Cancillerías de Argentina y Bolivia en el primer caso y de Brasil y Bolivia en el segundo.
- ❑ Considerar la articulación de los grupos y proyectos del Eje Hidrovía Paraguay - Paraná con aquellos grupos y proyectos pertenecientes a otros Ejes que se cruzan y solapan con ellos. (Eje MERCOSUR + Chile, Eje de Capricornio y Eje Interoceánico Central ).
- ❑ Se determinó la inclusión como proyecto rotula del siguiente proyecto:
  - Grupo 2 “Proyecto Ferroviario Cascavel – Foz do Iguazú y Cascavel – Guaira”.
- ❑ En el Grupo 4 el “Proyecto Pavimentación del Tramo Carretero Pdte Franco – M. Otaño - Natalio y Acceso a 9 Puertos sobre el Río Paraná” podría funcionar como rotula del Grupo 4 del Eje de Capricornio.

# Grupos en el Eje HPP

