

# **EJE VIAL DEL CONOSUR**

**Una herramienta para el desarrollo**

**Comisión Nacional del Eje Vial del Conosur**

## **Aspectos Institucionales**

### **Comisión Nacional del Eje Vial del Conosur**

Ministerio de Transporte y Obras Públicas

Ministerio de Relaciones Exteriores

Ministerio de Vivienda, Ord. Terr. y Medio Ambiente

Congreso Nacional de Intendentes

Oficina de Planeamiento y Presupuesto

### **Comisión Trinacional del Eje Vial del Conosur (Argentina, Brasil y Uruguay)**

## **Estudios realizados y en ejecución**

### **Estudio de Prefactibilidad y Criterio de Selección del Tramo del Eje Vial del Conosur en la República Oriental del Uruguay**

Ing. Ariel Nieto & Consultores Asociados, 1993/1994

### **Estudio de Factibilidad del Eje Vial del Conosur Parte Uruguay**

BCEOM (Francia) - ICLA (Uruguay), 1997/1998

### **Análisis Estratégico de un Posible Corredor de Desarrollo y Conexión Vial entre Colonia y Rio Branco**

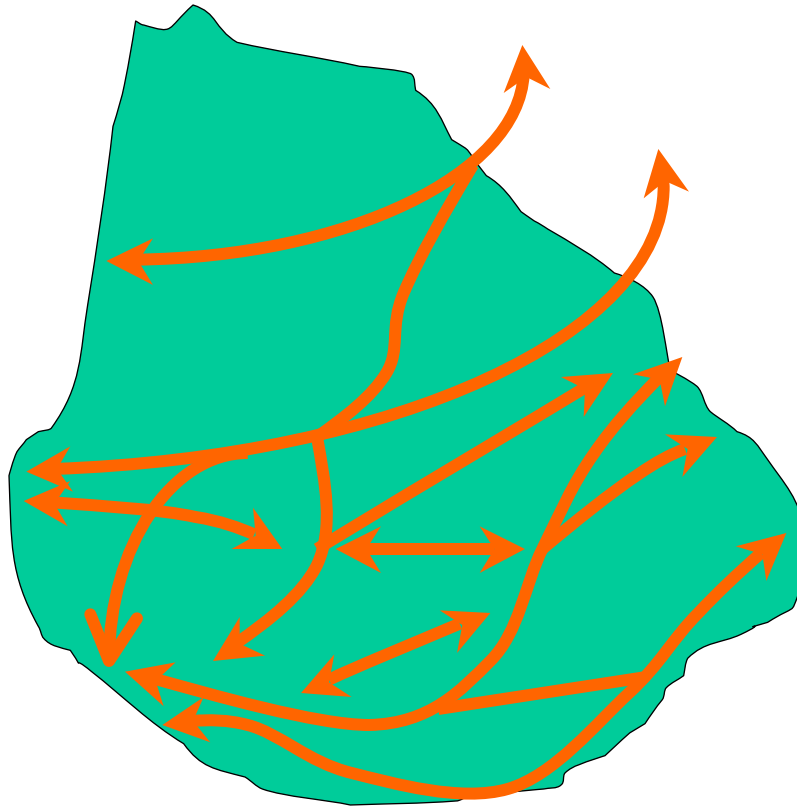
CSIR (Sudáfrica), LATU(Uruguay), David Simmonds (Reino Unido), 1999/2000

### **Articulación Jurídica del Eje Vial y Conexiones Internacionales. Análisis de Cuestiones Fronterizas**

Thomas & Associés/Scetauroute/Isis (Francia), TEA Deloitte y Touche (Uruguay), 2000

## Estudio de Prefactibilidad y Criterio de Selección del Tramo del Eje Vial del Conosur en la República Oriental del Uruguay

Ing. Ariel Nieto & Consultores Asociados, 1993/1994



33 trazados analizados  
9 corredores seleccionados

- Estableció un criterio de prioridades de posibles trazados.
- Brindó un orden de prelación de los trazados más convenientes.
- Identificó en forma preliminar las incidencias sobre sectores de la economía de alta sensibilidad a los desarrollos de las infraestructuras de transporte.

## Estudio de Factibilidad del Eje Vial del Conosur - Parte Uruguay

BCEOM (Francia) - ICLA (Uruguay), 1997/1998

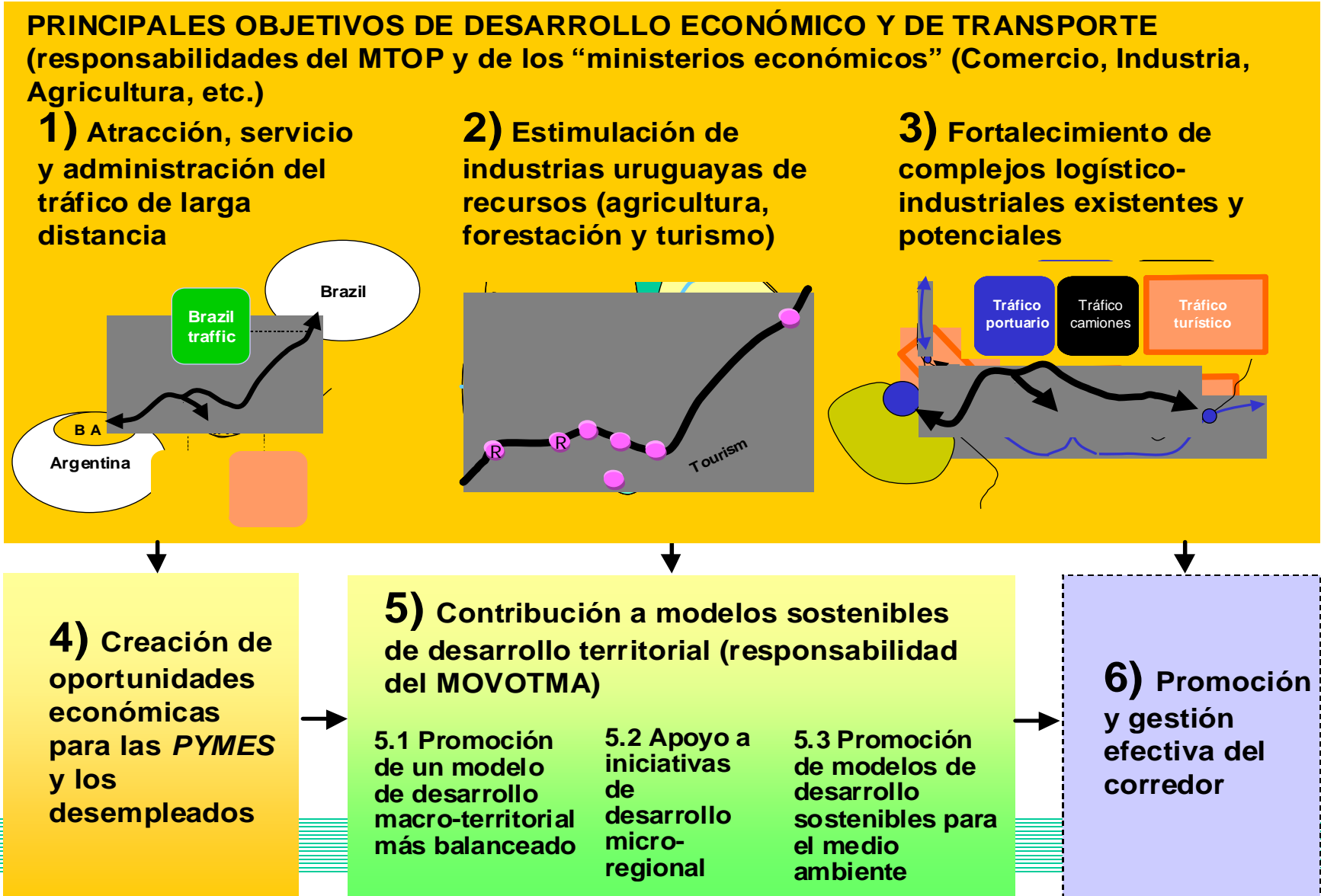
Analizó la factibilidad para un trazado específico:

- Contexto económico y territorial
- Proyecto técnico
- Previsiones de tránsito
- Impacto ambiental
- Análisis económico
- Análisis financiero
- Impactos en materia de ordenación territorial



# Análisis Estratégico de un Posible Corredor de Desarrollo y Conexión Vial entre Colonia y Rio Branco

CSIR (Sudáfrica), LATU(Uruguay), David Simmonds (Reino Unido), 1999/2000



## **Articulación Jurídica del Eje Vial y Conexiones Internacionales. Análisis de Cuestiones Fronterizas**

Thomas & Associés/Scetauroute/Isis (Francia), TEA Deloitte y Touche (Uruguay), 2000

### **Objetivo general**

Realizar un análisis y elaborar propuestas sobre los aspectos normativos, operativos, institucionales y administrativos que tiendan a la articulación jurídica del Eje y la facilitación de los tránsitos en frontera.

### **Objetivos específicos**

Elaborar un diagnóstico de la situación actual sobre el marco jurídico del transporte internacional de bienes y personas y de las cuestiones aduaneras y fronterizas vinculadas al mismo.

Analizar las medidas de articulación jurídica del Eje Vial, incluyendo la propuesta de medidas de adecuación del marco normativo, operacional, institucional, administrativo y de infraestructura en las fronteras con los países vecinos, a efectos de tornar viable la alternativa de implantación del Eje Vial a través de territorio uruguayo (incluyendo la implantación de Sistemas Inteligentes de Transporte y Aduanas Inteligentes).

## Actuaciones en el Corredor

### Actuaciones realizadas 1995-1999

Ruta	Tramo		Inversión US\$	Obras realizadas
	Inicial	Final		
1	Colonia	Ruta 11	757.000	Puente Nuevo
11	Ruta 1	Juan Soler	1.900.000 265.000	Recapado Alcantarillas
8	A° Gutiérrez	A° Sarandí Km 230	7.731.000	Recapado
	A° Sarandí		4.800.000	Recapado
	A° Campanero Gde.		1.140.000	Puente Nuevo
	A° Garrote		285.000	Puente Nuevo
	A° San Antonio		285.000	Puente Nuevo
	A° Sauce		240.000	Puente Nuevo
	A° Sarandí, Calera y Molles		565.000	Puente Nuevo
	A° Conventos		730.000	Puente Nuevo
17	A° Las Piedras		420.000	Puente Nuevo
28	Ruta 18	Rio Branco	1.560.000	Cambio estado
	Accesos Rio Branco		2.650.000	Obra Nueva
<b>Total (US\$)</b>			<b>23.328.000</b>	



## Actuaciones en el Corredor

Actuaciones previstas 2000-2004

Ruta	Tramo		Inversión US\$	Obras en proceso y a realizar
	Inicial	Final		
1	Colonia	A° Cufre	28.000.000	Acondicionamiento integral
11	Ruta 64	Ruta 8	11.493.000	Acondicionamiento integral y puentes
8	Ruta 11	Treinta y Tres	23.944.000	Acondicionamiento integral y puentes
18	Vergara	Cda. Santos	3.890.000	Acondicionamiento integral
18 y 26	Cda. Santos	Rio Branco	2.000.000	Cambio estado
		<b>Total (US\$)</b>	<b>69.327.000</b>	