

# **Iniciativa para la Integración de la Infraestructura Regional Sudamericana**

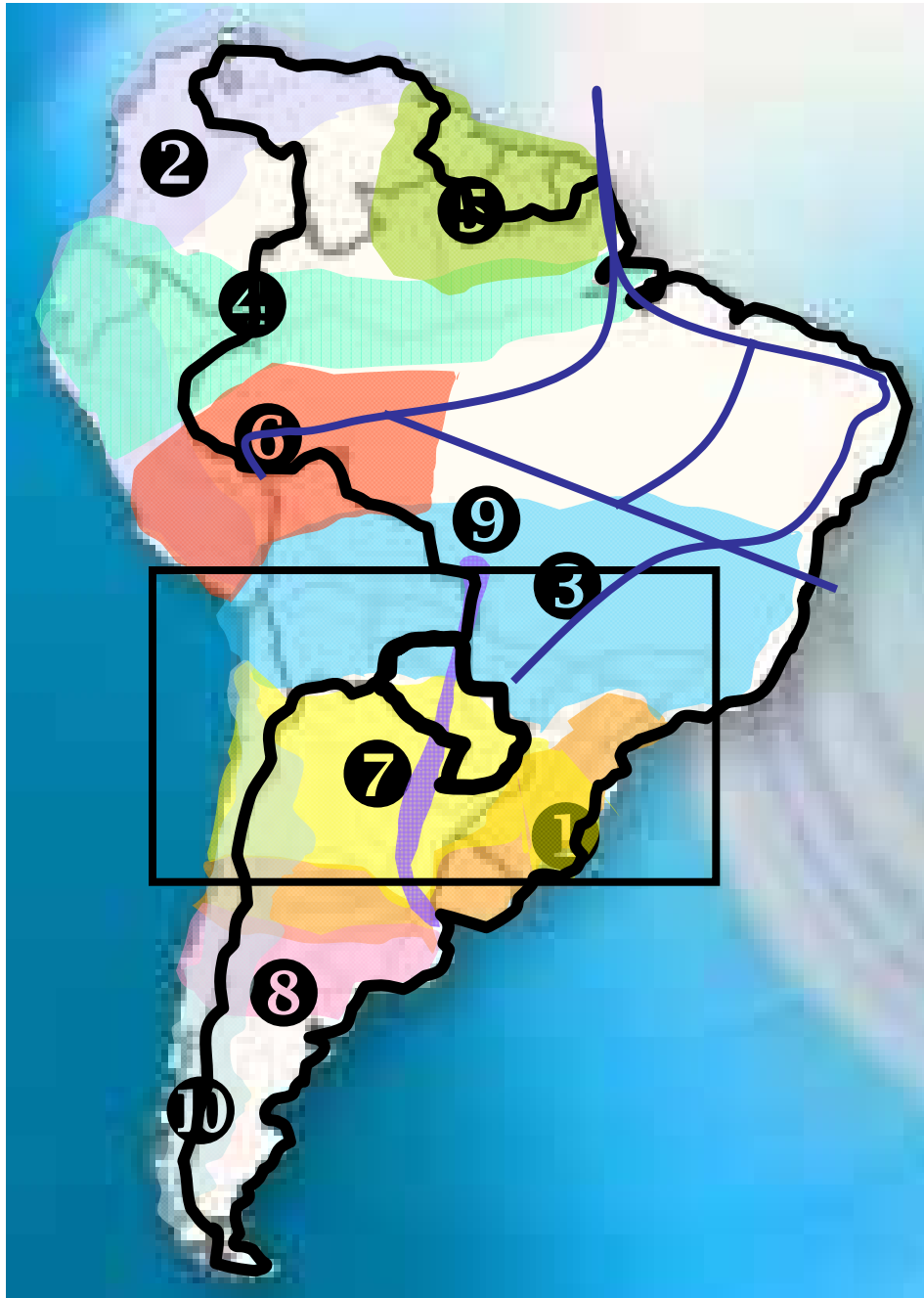
Aplicación de la Metodología de Integración Productiva y Logística sobre el  
Agrupamiento Asunción-Paranaguá

## **Plataforma Logístico - Industrial**

**Perfil básico**

Equipo Nacional Paraguay  
Marzo 2009

## EL HINTERLAND DEL MERCOSUR



**(1) MERCOSUR – Chile**

**(2) Andino**

**(3) Interoceanico Central**

**(4) Amazonas**

**(5) Escudo Guyanes**

**(6) Perú–Brasil–Bolivia**

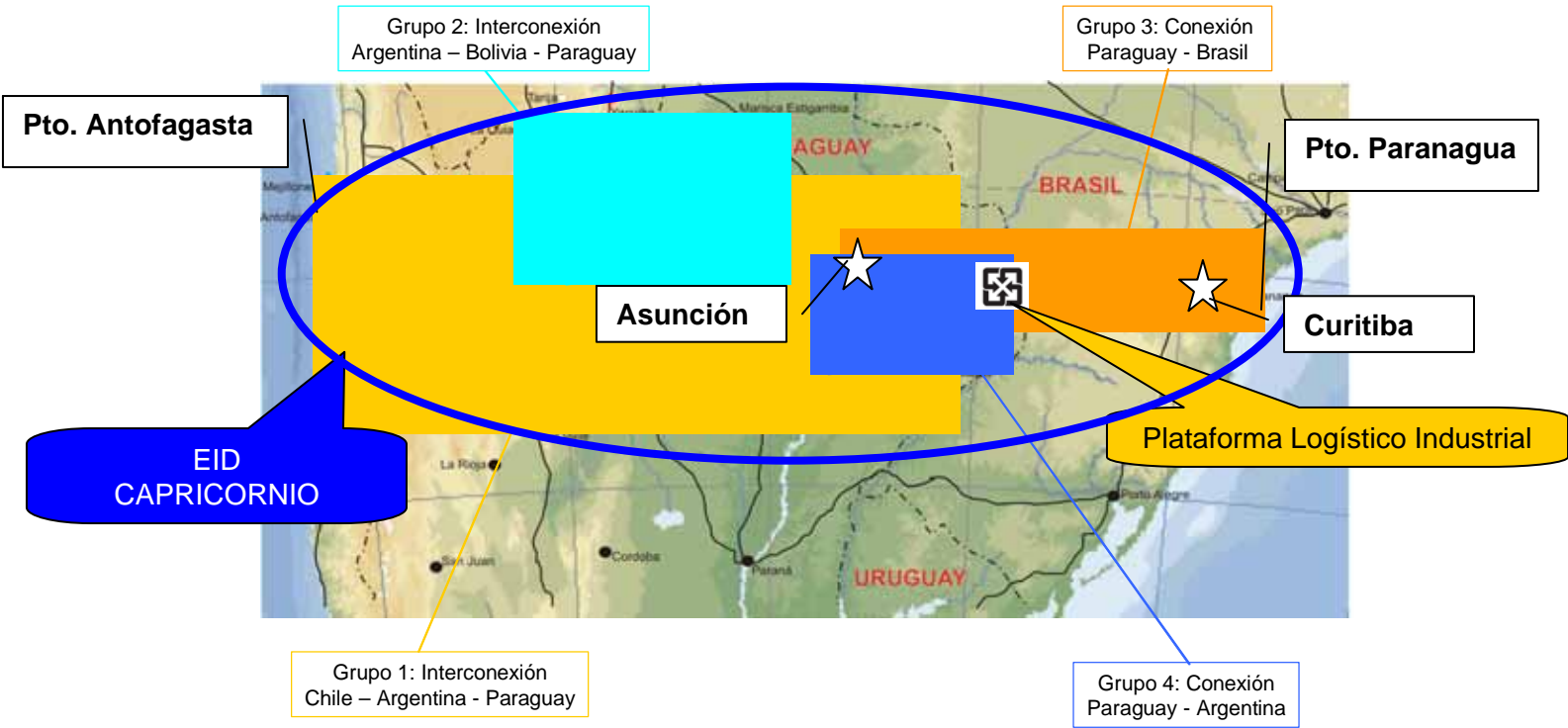
**(7) Capricornio**

**(8) Sur**

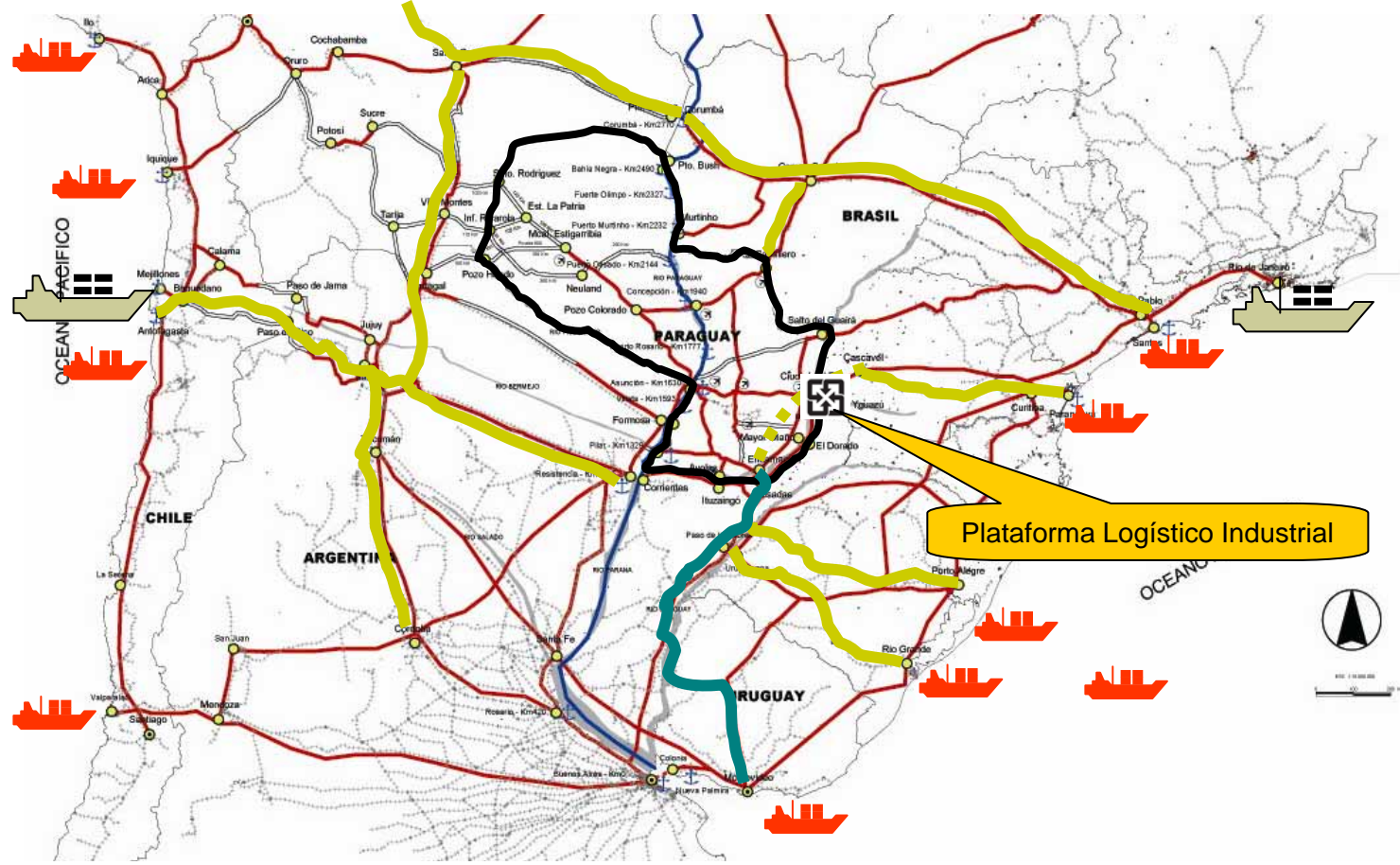
**(9) Hidrovía Paraguay-Paraná**

**(10) Andino Sur**

# Plataforma Logístico-Industrial



# Plataforma Logístico-Industrial



# Plataforma Logístico-Industrial

- Características del Proyecto
  - Proyecto ancla, sinérgico e integrador de otros proyectos en la zona como: 2do puente, ferrovía con patio de carga, aeropuerto hub de carga, transposición de itaipú, hidrovía Paraná-Tieté.
  - Facilidad de localización industrial – Plug and Play
  - Servicios logísticos
  - Project management
  - Business plan

# Plataforma Logístico-Industrial

- Facilidades logísticas
  - Articulación este-oeste
  - Acceso a Mercado Regional e Internacional
  - Sao Paulo -> Hidrovía Paraná-Tieté
  - Acceso a Puerto Paranaguá
  - Acceso a Puertos de Uruguay y Argentina -> Hidrovía Paraguay-Paraná
  - Acceso a Puertos del Pacífico -> Rodovía y futura ferrovía

# Plataforma Logístico-Industrial

- Facilidades de Energía
  - Energía limpia de alta tensión directamente de la Central Hidroeléctrica de Itaipú con subestación propia -> 100 MW
- Facilidades de comunicaciones
  - Conexión de fibra óptica con el sistema brasileiro de embratel
  - Sistema redundante de satélite con ancho de banda de 100 Gb

# Plataforma Logístico-Industrial

- Facilidades de Transporte
  - Conexión directa al sistema vial troncal regional y con dos puentes internacionales de conexión con el Brasil
  - Aeropuerto Internacional Guaraní con conexión de carretera directa -> RFS
  - Acceso a patio de carga y puente ferroviario con el Brasil



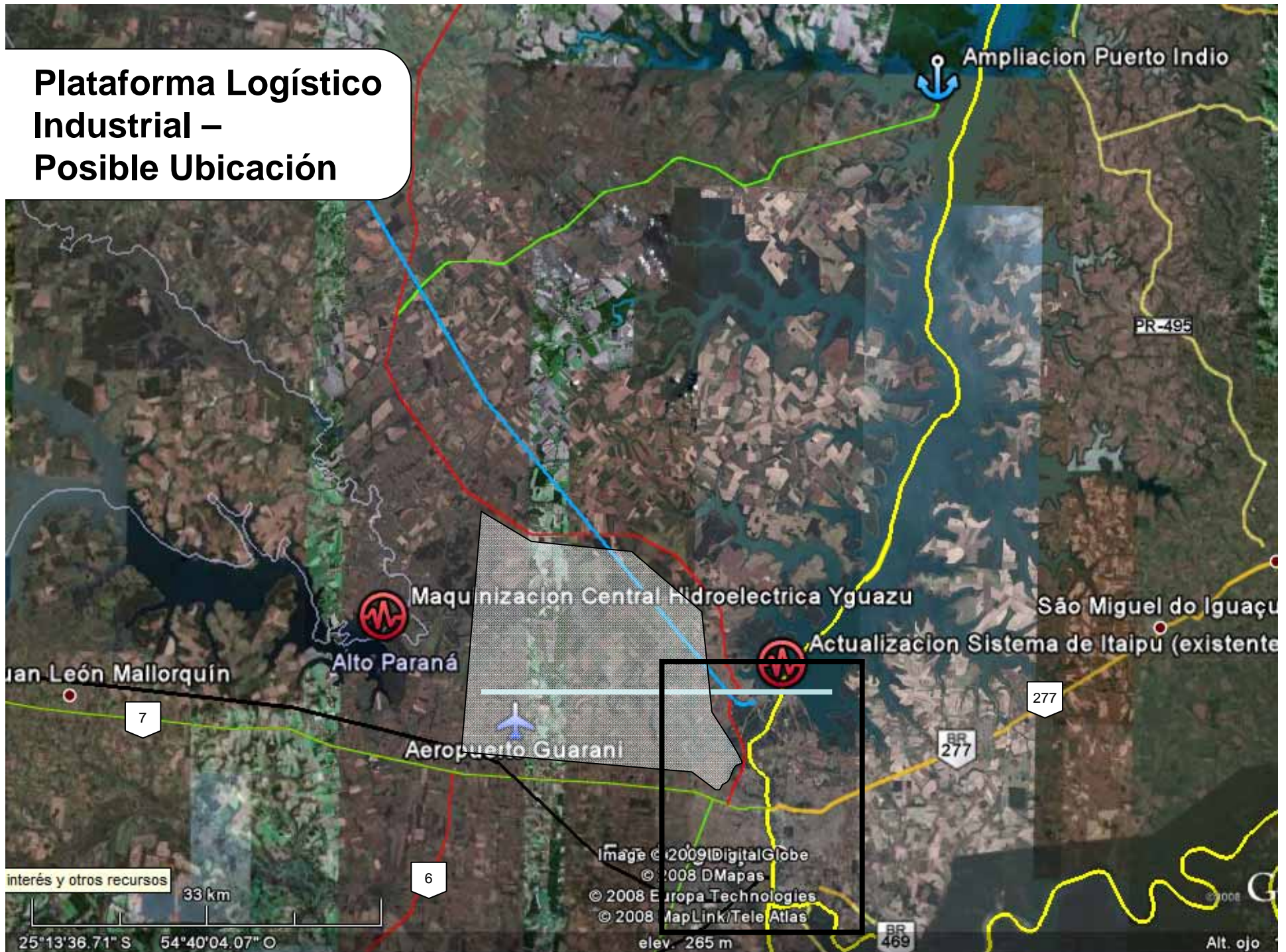
# Plataforma Logístico-Industrial

- Facilidades impositivas
  - Régimen de maquila
  - Ley de incentivo a inversiones 60/90
  - Ley de concesiones de obras públicas
  - Ley de leasing
  - Ley de Fideicomiso
  - Código aduanero

# Plataforma Logístico-Industrial

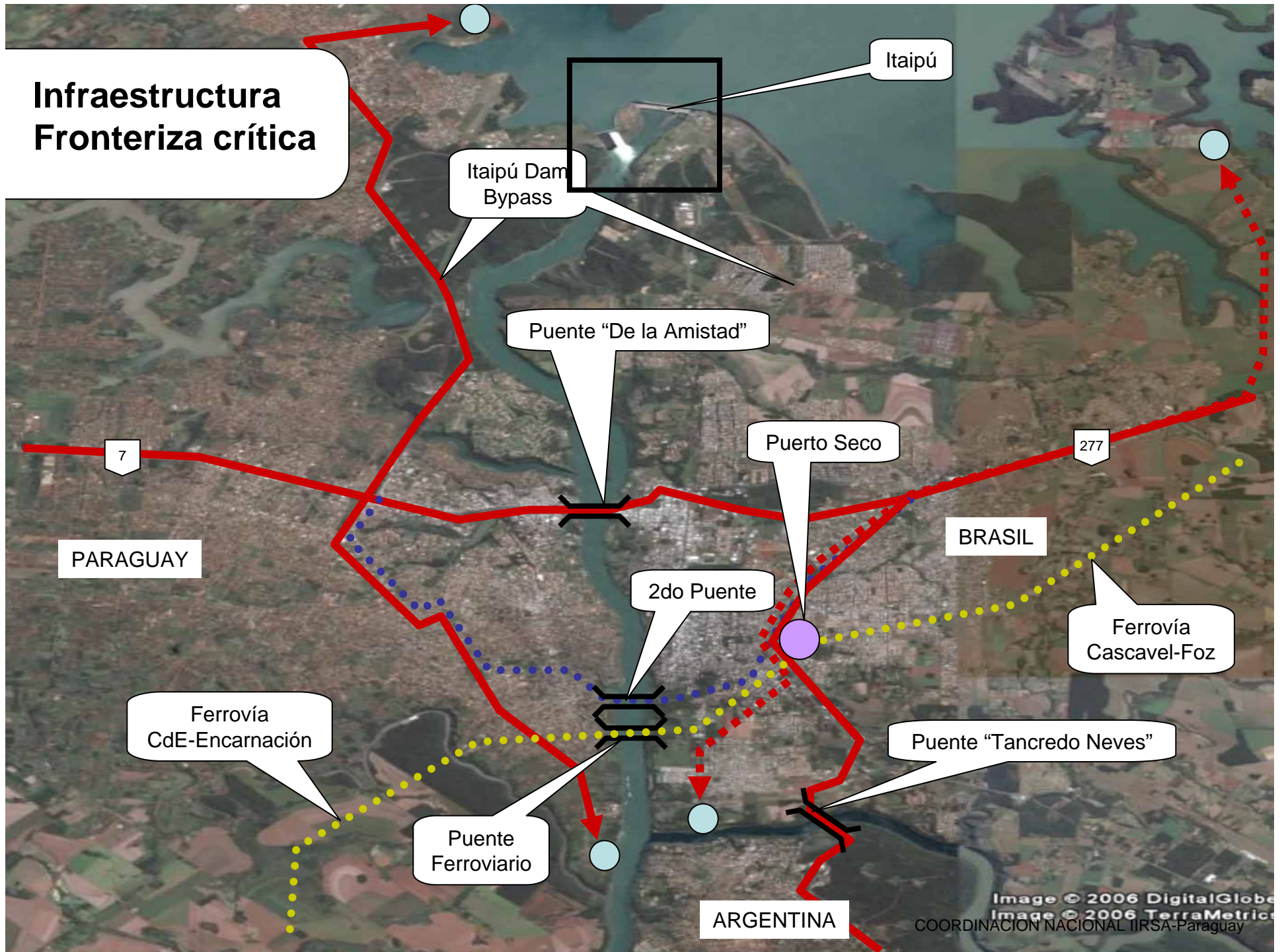
- Formación de capital Humano
  - Diversidad Cultural -> facilitador de atracción
  - Formación de capacidad -> SEBRAE
  - Incipiente Desarrollo Universitario -> reorientación

# Plataforma Logístico Industrial – Posible Ubicación





# Infraestructura Fronteriza crítica





# Proyecto Arquímedes

*Futura Esclusa*



Alternativa 1



Alternativa 2



Alternativa 3



# Plataforma Logístico-Industrial

- Confirmación de hipótesis (PR)
  - “Potencial logístico natural”
  - “Unica opción”
  - “Oportunidad de Internacionalización”
  - “Ruptura de Cargas + agregación de valor”
  - “Bajo costo de producción”
  - Riesgo percibido:
    - Política estatal
    - Seguridad jurídica

Gracias por su atención