



MINISTERIO DE TRANSPORTE Y OBRAS PÚBLICAS  
REPÚBLICA ORIENTAL DEL URUGUAY

# UNIDAD LOGÍSTICA PUERTO OCEÁNICO Y RAMAL FERROVIARIO EN EL ESTE DE URUGUAY



# Unidad Logística Puerto Oceánico y Ramal Ferroviario en el Este de Uruguay

Área de influencia:

- Cuenca del Plata
- Costa atlántica de Argentina
- Sur de Brasil

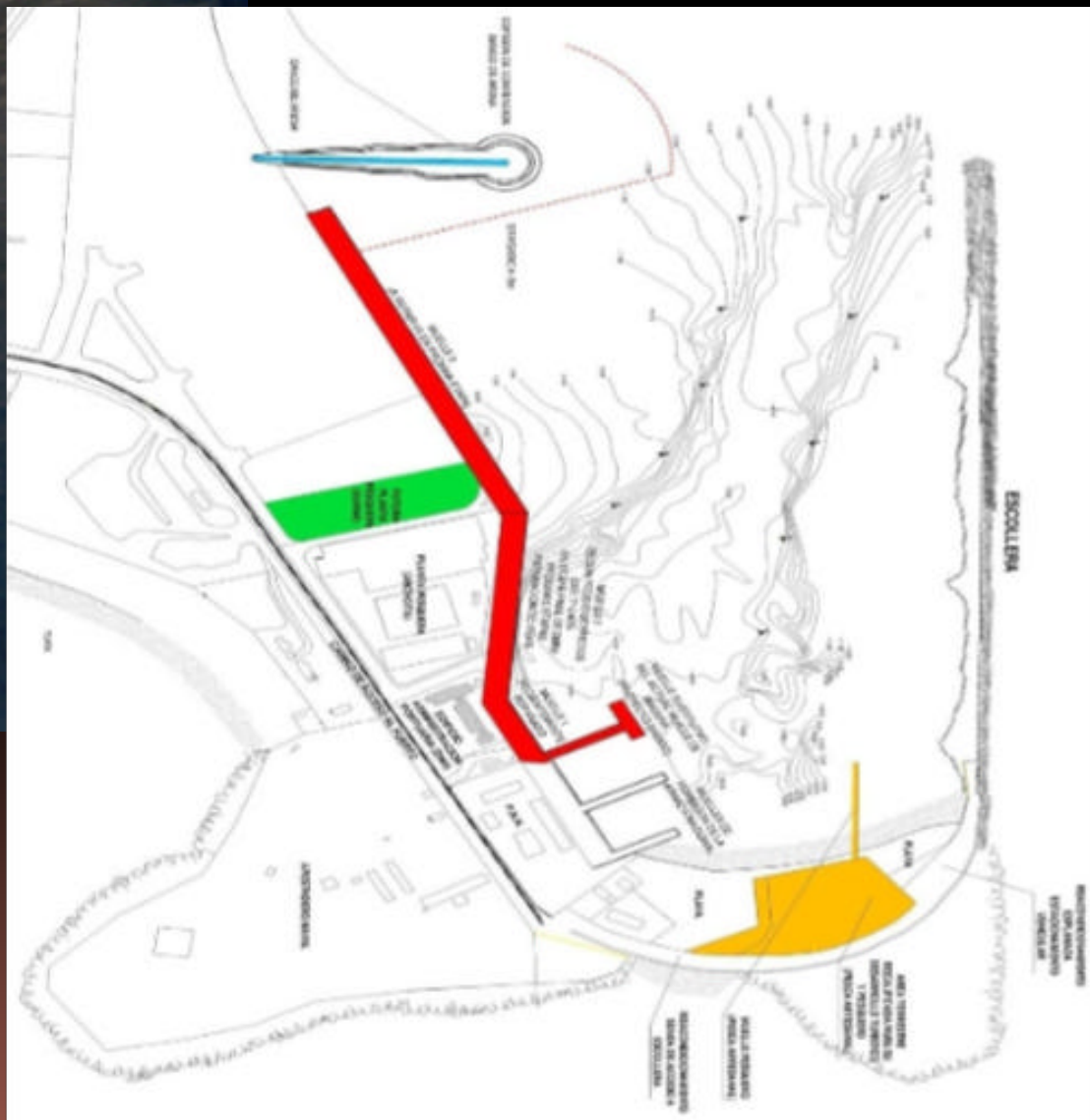


# Unidad Logística Puerto Oceánico y Ramal Ferroviario en el Este de Uruguay

Puerto de La Paloma - Situación Actual

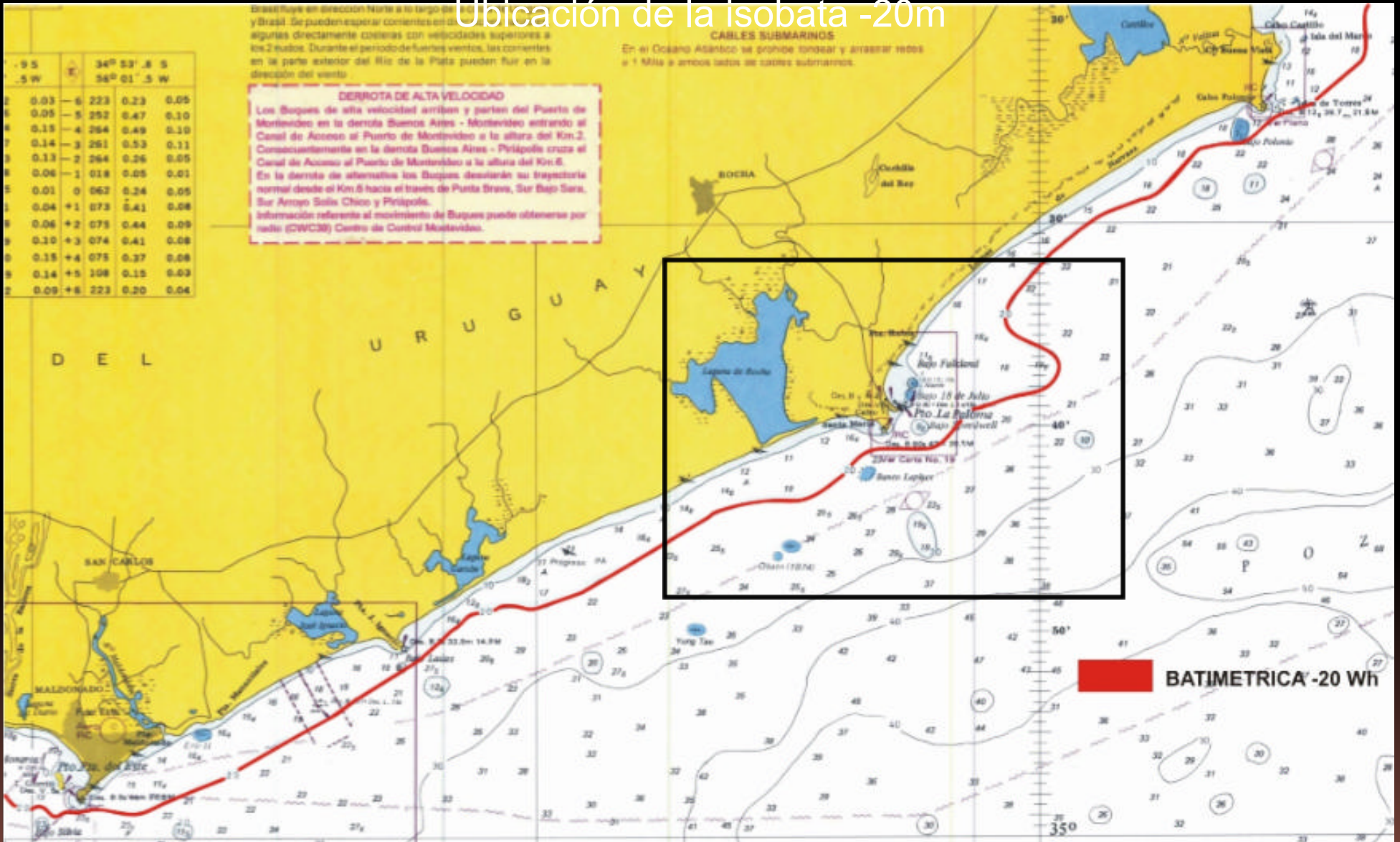


Obras a Corto Plazo



# Unidad Logística Puerto Oceánico y Ramal Ferroviario en el Este de Uruguay

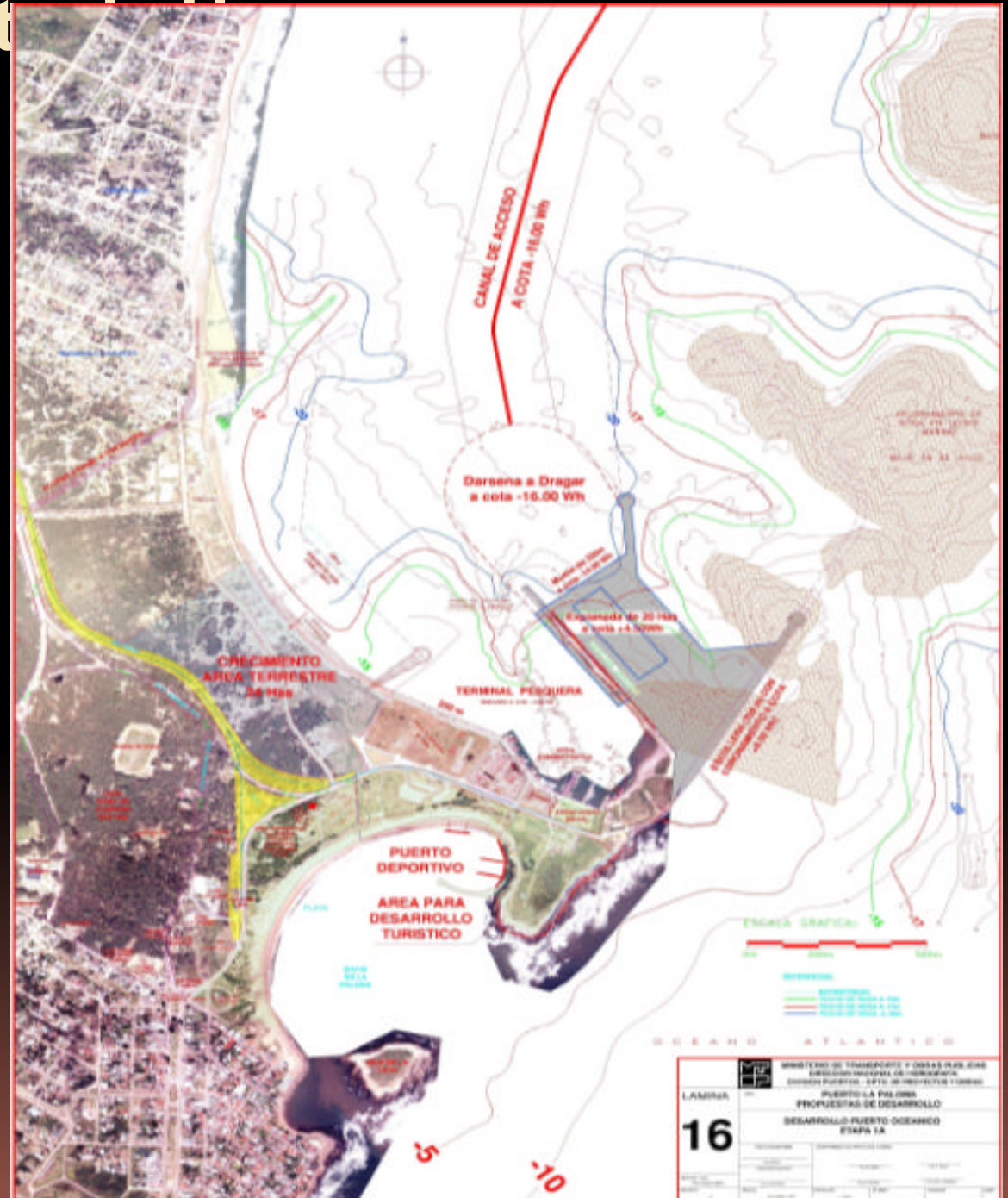
## Ubicación de la isobata -20m



# Unidad Logística Puerto Oceánico y Ramal Ferroviario en el Estero de La Paloma

Puerto Oceánico de La Paloma, Fase Inicial, configuración mínima compatible con una terminal de exportación de celulosa y papel.

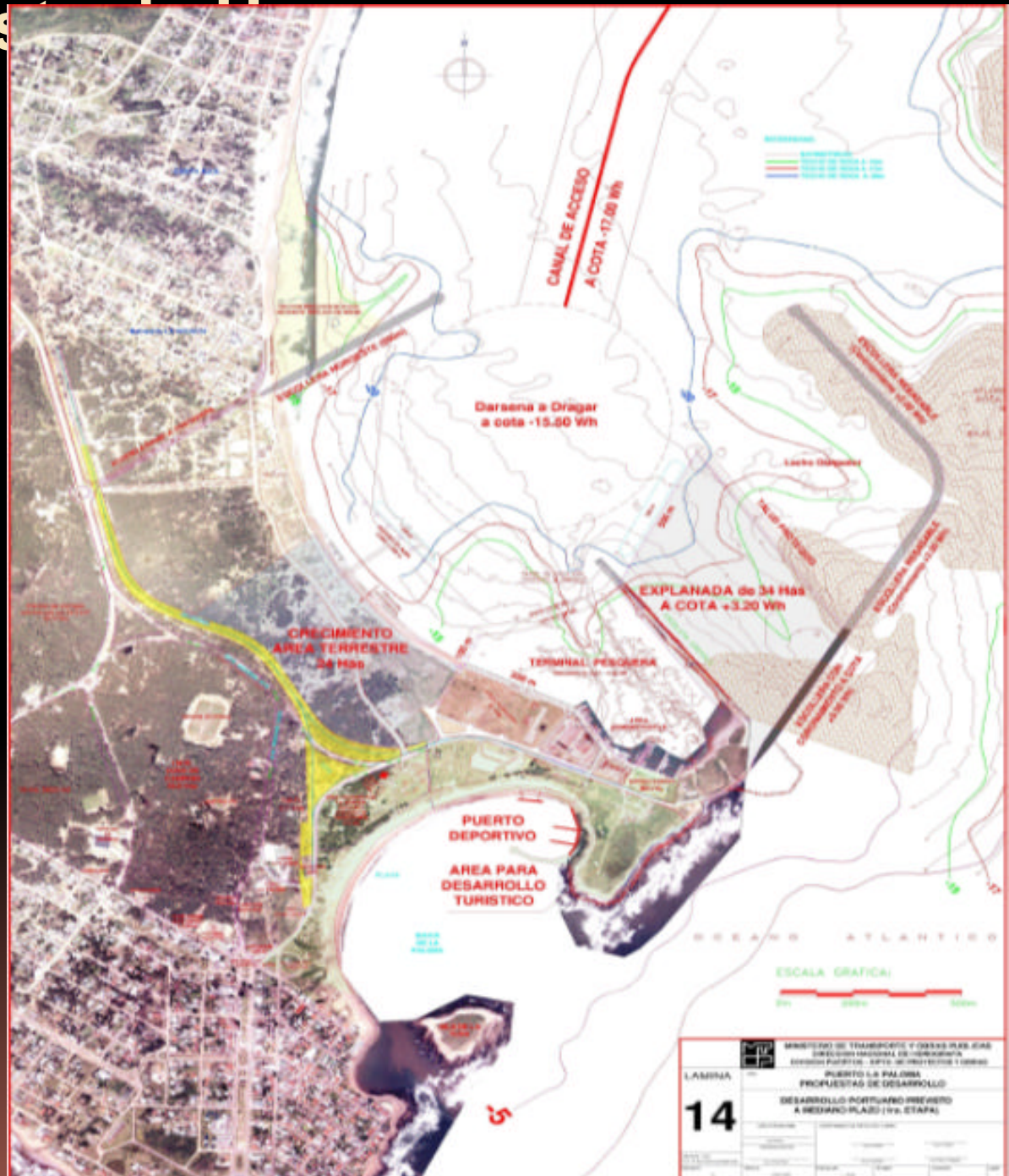
Inversión Estimada: US\$ 150 millones



# Unidad Logística Puerto Oceánico y Ramal Ferroviario en el Estero de La Paloma

Puerto Oceánico de La Paloma, Fase complementaria completa, permite la coexistencia de más de una terminal de exportación de celulosa y otras áreas y muelles para contenedores.

Inversión Estimada:  
US\$ 280 millones



# Unidad Logística Puerto Oceánico y Ramal Ferroviario en el Este de Uruguay

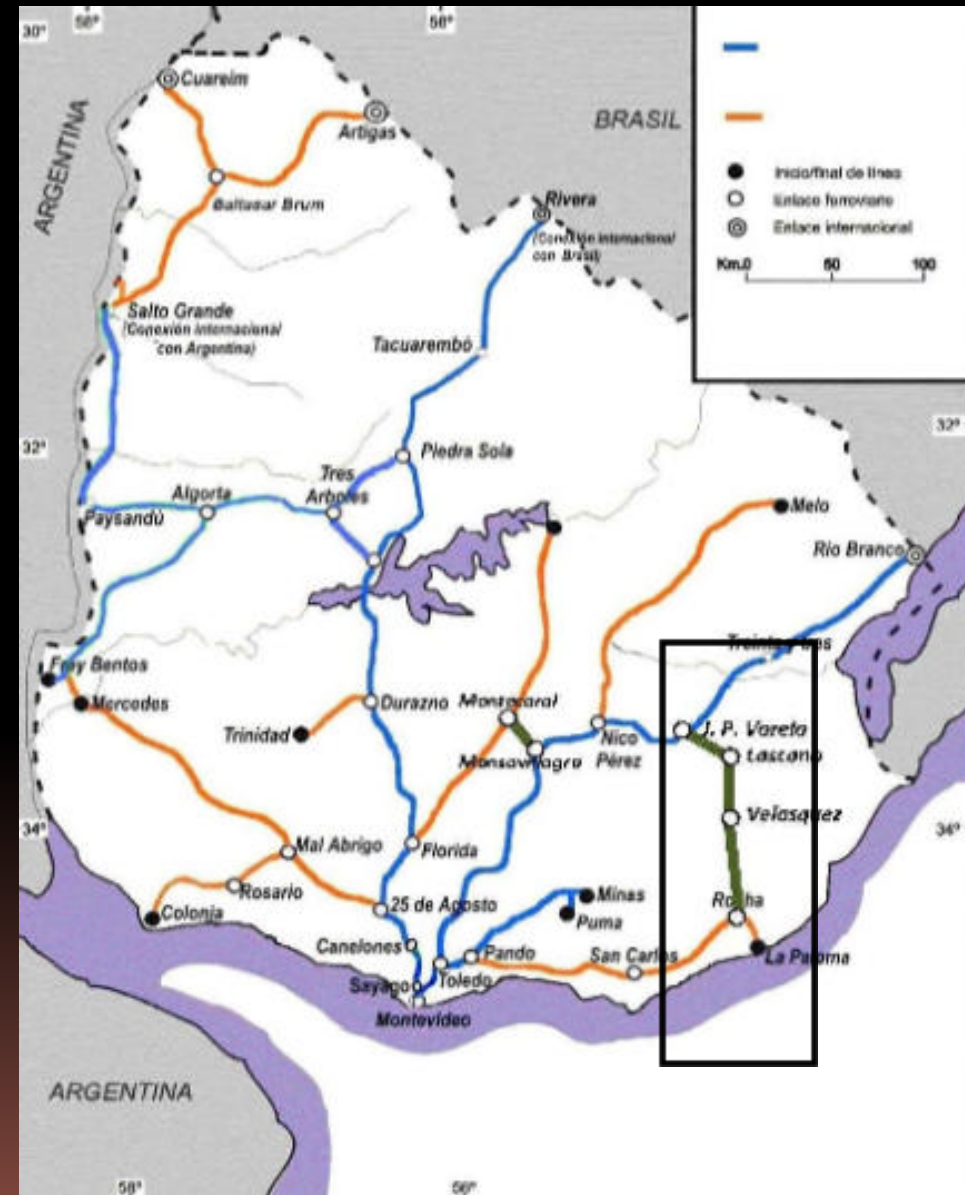
## VIAS FERREAS

Construcción de una nueva línea de 140 km entre Rocha y José Pedro Varela, con 2 estaciones intermedias en Velasquez y Lascano.

Inversión Estimada:

Vía y estaciones: US\$ 90 millones

Instalaciones: US\$ 10 millones



# Unidad Logística Puerto Oceánico y Ramal Ferroviario en el Este de Uruguay





# Unidad Logística Puerto Oceánico y Ramal Ferroviario en el Este de Uruguay

Obras	Descripción	Inversión (millones US\$)
Puerto Oceánico	● Fase Inicial, escenario de mínima	150
	● Fase complementaria	130
Ramal Ferroviario	● 140 km de vías + 2 estaciones	90
	● Instalaciones y señalización	10
Obras viales complementarias	● Mejora accesos al Puerto	30
<b>Totales</b>	<b>Escenario Fase Inicial</b>	<b>280</b>
	<b>Escenario Fase Complementaria</b>	<b>410</b>

# Unidad Logística Puerto Oceánico y Ramal Ferroviario en el Este de Uruguay

## Demanda - Volúmenes estimados

- Celulosa – 1.300.000 t
- Papel – 500.000 t
- Madera – 3.000.000 t
- Graneles sólidos – 510.000 / 1.290.000 t
- Carga general – 1.940.000 / 3.687.000 t
- Pesca – 90.000 t
- TEUs – 160.000

# Unidad Logística Puerto Oceánico y Ramal Ferroviario en el Este de Uruguay

## Resultado Económico-Financiero Preliminar

TIR proyecto

15,8%

Fuente: BENEL SA, sociedad proponente del proyecto en el marco de la Ley 17155 de Iniciativa Privada. En este momento se están ejecutando los estudios de factibilidad.

# Unidad Logística Puerto Oceánico y Ramal Ferroviario en el Este de Uruguay

## Situación actual del Proceso

- **Plan A – Iniciativa Privada** (Ley 17.555 de 2002).

Comprende la construcción de todas las etapas.

- Permite que las empresas puedan presentar al Estado iniciativas para realizar obras de infraestructura o actividades que puedan ser consideradas de interés nacional.
- Etapas del proceso:
  - Presentación de la iniciativa para su aceptación.
  - Estudios de factibilidad.
  - Procedimiento competitivo de adjudicación.
- Beneficios:
  - Entre el 5 y 20 % de margen a favor en el precio respecto a competidores.
  - Derecho a igualar ofertas
  - Recuperación de lo invertido en caso de no ser adjudicatario.

- **Plan B – Concesión de Obra Pública.**

Comprende la primer etapa y la posibilidad de expansión futura.

# Unidad Logística Puerto Oceánico y Ramal Ferroviario en el Este de Uruguay

## ¿Porqué Invertir? Motivaciones

- Demanda cierta generada por nueva planta de celulosa y papel. MOU entre Uruguay y la firma PORTUCEL.
- Posibilidad de Puerto HUB de la región Cuenca del Plata (carga general, graneles, minerales, gas, contenedores).
- Integración al eje MERCOSUR-Chile (Conectividad Pacífico – Atlántico) y posibilidad de servir al sur de Brasil.
- En el ámbito nacional: Conectividad Nueva Palmira - La Paloma.
- Complementariedad con los puertos de Montevideo y de Buenos Aires.

# Unidad Logística Puerto Oceánico y Ramal Ferroviario en el Este de Uruguay

## Datos de Contacto

Dirección Nacional de Logística, Planificación e Inversiones

email: [jcamano@mtop.gub.uy](mailto:jcamano@mtop.gub.uy)

Tel. +598 2 915 79 33 int 21210

