



# INICIATIVA IIRSA

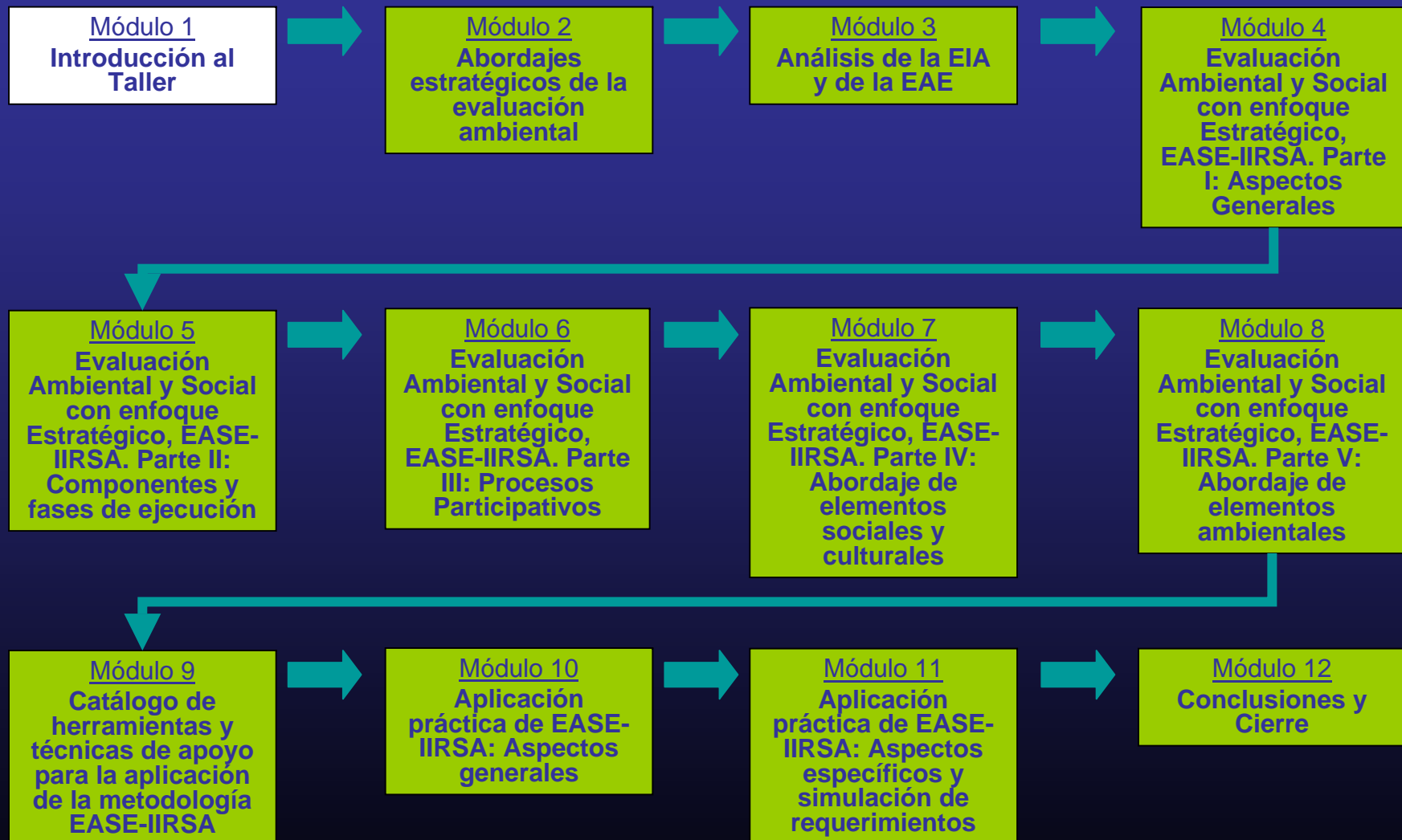
PROGRAMA REGIONAL DE CAPACITACIÓN  
METODOLOGÍA DE EVALUACIÓN AMBIENTAL Y SOCIAL  
CON ENFOQUE ESTRATÉGICO EASE – IIRSA<sup>1</sup>

## Módulo 1. Introducción al Taller

2008

<sup>1</sup> La idea y conceptualización original de la Metodología de Evaluación Ambiental y Social con Enfoque Estratégico, EASE – IIRSA, al igual que su diseño, estructuración y desarrollo, han sido iniciativa y responsabilidad de la Corporación Andina de Fomento. Durante su elaboración, la CAF ha contado con la colaboración del BID. El Programa Regional de Capacitación sobre la Metodología EASE – IIRSA ha sido propuesto por el BID, contando con la participación de la CAF para su diseño y ejecución

**BID-CAF-FONPLATA**  
**PROGRAMA REGIONAL DE CAPACITACIÓN**  
**TALLER SOBRE LA METODOLOGÍA DE EVALUACION AMBIENTAL Y SOCIAL CON**  
**ENFOQUE ESTRATÉGICO, EASE – IIRSA**



# Objetivo del Módulo

**Revisar el contexto de trabajo,  
los objetivos, alcances y  
resultados esperados, y la  
agenda del taller**

# Contenidos del Módulo

- ✓ **Inauguración y palabras de bienvenida**
- ✓ **Presentación de los participantes**
- ✓ **Contexto de la Iniciativa IIRSA**
- ✓ **Contexto de la Metodología EASE-IIRSA**
- ✓ **Contexto del Taller**

# Materiales de Apoyo

- ✓ Documento: “Presentación del Módulo 1. Objetivos, alcances y contenidos de los talleres de capacitación”
- ✓ Documento: “Plan de Acción para IIRSA”
- ✓ Documento: “Metodología de Evaluación Ambiental y Social con enfoque Estratégico, EASE – IIRSA”

# Presentación de los Participantes



- ✓ **Nombre**
- ✓ **Institución**
- ✓ **Funciones**
- ✓ **Experiencia previa en el tema**

# Aspectos Logísticos

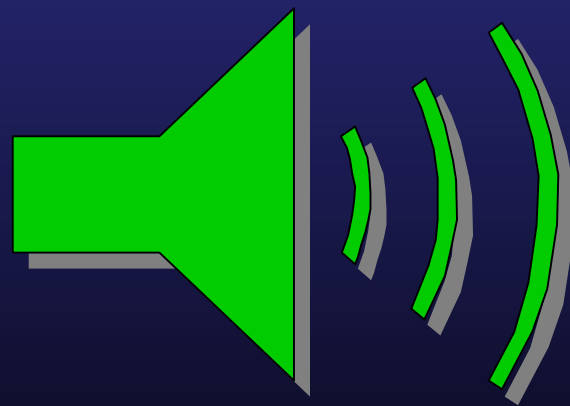
- ✓ **Apoyos disponibles en la sala**
- ✓ **Localización de servicios higiénicos**
- ✓ **Servicios de alimentación**
- ✓ **Agenda de trabajo**
- ✓ **“Estacionamiento”**
- ✓ **Aspectos administrativos**

# Acuerdos de Trabajo

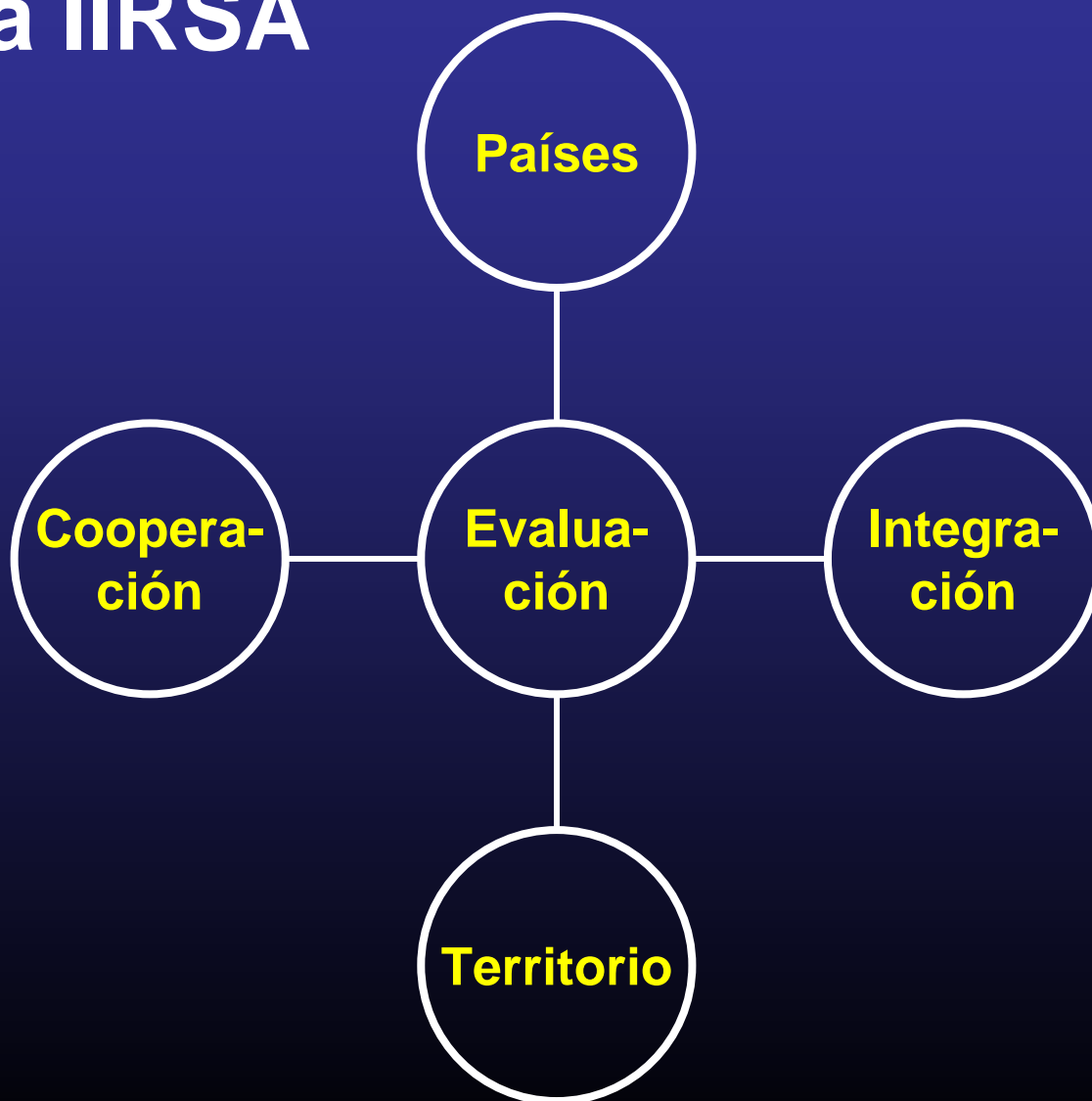
- ✓ **Respeto por la agenda de trabajo**
- ✓ **Puntualidad en el inicio y término de las actividades**
- ✓ **Todas las opiniones son válidas**
- ✓ **Disposición para escuchar y opinar**
- ✓ **Participación en todas las actividades**
- ✓ **No utilización de los celulares**
- ✓ **Fumar fuera de la sala**
- ✓ **Otros??**



# ¿Qué esperan del Taller los participantes?



# Contexto de la Iniciativa IIRSA



# Iniciativa IIRSA

- ✓ **IIRSA es una iniciativa de los países de América del Sur**
- ✓ **Se busca el desarrollo de infraestructuras regionales de integración física**
- ✓ **La Iniciativa cuenta con el apoyo técnico del Comité de Coordinación Técnica (CCT) formado por BID, CAF, FONPLATA e INTAL, que actúa como secretaría**
- ✓ **En su primera etapa (2000 – 2005) la iniciativa utilizó como instrumento de análisis la Planificación territorial Indicativa. A partir de 2006, se incorporan los conceptos de Cadenas Productivas, Cadenas Logísticas y la Evaluación Ambiental Estratégica, para profundizar en el conocimiento de los territorios**

# Metodologías de la Iniciativa IIRSA



- ✓ Metodología para la promoción del desarrollo de servicios logísticos de valor agregado
- ✓ Metodología de evaluación del potencial de integración productiva
- ✓ Metodología de Evaluación Ambiental y Social con enfoque Estratégico (EASE-IIRSA)

# Qué es la Metodología EASE-IIRSA?



- ✓ Es una herramienta que permite la introducción de un enfoque preventivo para abordar el análisis de los efectos ambientales y sociales de los grupos de proyectos
- ✓ Es una herramienta que aborda decisiones complejas típicas de la gestión ambiental y social, las dinámicas de los territorios y la organización social e institucional, a través de procesos, procedimientos e instrumentos aplicables a las diversas instancias de actuación
- ✓ Es una herramienta que requiere el liderazgo de equipos mixtos conformados por las coordinaciones nacionales de IIRSA, por funcionarios de las agencias de gobierno de los países y por expertos de las diversas áreas de estudio

# Objetivos de la Metodología EASE-IIRSA



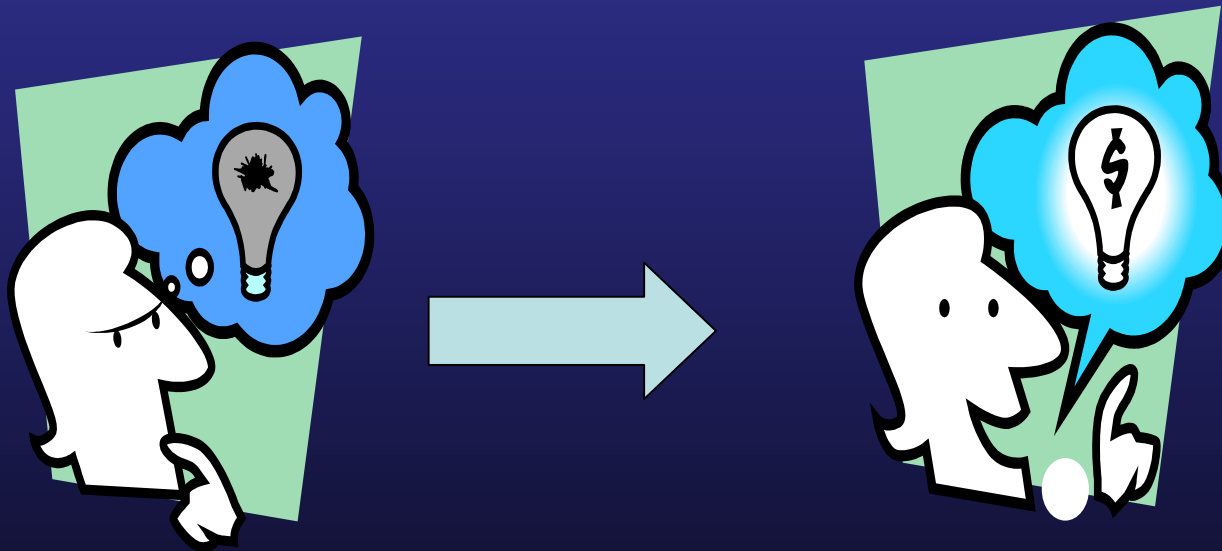
- ✓ **Mejorar la comprensión de los territorios para potenciar su desarrollo sostenible y optimizar los beneficios de los grupos de proyectos**
- ✓ **Dimensionar los impactos, los aspectos críticos y las áreas vulnerables, e identificar oportunidades de desarrollo socio-ambientales de los territorios de influencia de los grupos de proyectos**
- ✓ **Establecer lineamientos de gestión e inversiones asociadas que generen opciones de desarrollo más sostenibles, e identificar recomendaciones de diseño e implementación de los grupos de proyectos**
- ✓ **Crear un espacio para posibilitar actividades participativas y un diálogo constructivo entre los Gobiernos y los actores clave del área de influencia de los grupos de proyectos**

# Contenidos de la Metodología EASE-IRSA



- ✓ **Objetivos y premisas generales**
- ✓ **Contextos de política para su aplicación**
- ✓ **Productos esperados**
- ✓ **Componentes: Grupo de proyectos, actores, áreas de estudio, premisas conceptuales, herramientas**
- ✓ **Abordajes de elementos sociales y culturales: Conceptos básicos, dimensiones, factores, indicadores e interrogantes**
- ✓ **Abordajes de elementos ambientales: Conceptos básicos, factores, indicadores e interrogantes**
- ✓ **Fases de ejecución: Aproximación y planeación; recopilación, sistematización y análisis; consulta y validación en el terreno; elaboración del documento preliminar; retroalimentación y ajuste; y elaboración de resultados finales**
- ✓ **Elementos de participación en la Metodología EASE-IIRSA**

# Descripción del Taller





# Objetivos de Aprendizaje



## Objetivo General

Capacitar a grupos de funcionarios y especialistas de los países participantes, en la Metodología EASE-IIRSA, sus componentes y fases de ejecución, de modo que se encuentren en condiciones de propiciar su aplicación posterior desde sus diversas responsabilidades

# Objetivos de Aprendizaje



## Objetivos Específicos

- ✓ Reconocer las características y las diferencias existentes entre los abordajes de EIA de proyectos, las Evaluaciones Ambientales Estratégicas (EAE), y la Metodología EASE-IIRSA, en el marco del desarrollo de políticas, planes, programas y proyectos
- ✓ Comprender, valorar y analizar los objetivos, premisas, productos esperados, enfoques, componentes y fases de la Metodología EASE-IIRSA, con una visión sistémica y aplicada
- ✓ Comprender las etapas de los procesos participativos en la Metodología EASE-IIRSA, y los métodos y técnicas aplicables, así como la inclusión de las perspectivas de género e interculturalidad
- ✓ Conocer un conjunto de herramientas de respaldo a los procesos insertos en la Metodología EASE-IIRSA, para su uso potencial en las diversas realidades ambientales, sociales y culturales
- ✓ Experimentar las necesidades de la Metodología EASE-IIRSA, por medio de estudios de caso, como preparación para futuras aplicaciones en sus respectivos países
- ✓ Adquirir destrezas para actuar como capacitadores de otros agentes vinculados al uso de las metodologías en el futuro
- ✓ Evaluar el proceso formativo

# Descripción del Taller

(1 de 2)



- ✓ El Programa de Capacitación y los materiales estarán basados en la “Metodología de Evaluación Ambiental y Social con enfoque Estratégico” como instrumento de planificación ambiental y social para la Iniciativa IIRSA
- ✓ Se incluirán, además, Módulos sobre las diferencias y complementos entre los enfoques a nivel de políticas, planes, programas y grupos de proyectos, y los análisis tipo EIA de proyectos individuales
- ✓ Duración de los talleres: tres (3) días

# Descripción del Taller (2-2)



- Actividades de aprendizaje
  - ✓ Exposiciones sobre temas conceptuales
  - ✓ Ejercicios de grupos sobre aspectos conceptuales y prácticos
  - ✓ Aplicaciones a casos
- Actividades de retroalimentación
  - ✓ Lecciones aprendidas
  - ✓ Elementos para la validación de la Metodología EASE-IIRSA
- Cubrimiento (12 países suramericanos)
  - ✓ (1) Lima (Bolivia, Chile y Perú)
  - ✓ (2) Quito (Colombia, Ecuador y Venezuela)
  - ✓ (3) Buenos Aires (Argentina, Paraguay y Uruguay)
  - ✓ (4) Brasilia (dirigido a técnicos del gobierno de Brasil)
  - ✓ (5) Georgetown (Guyana y Surinam)

# Público Objetivo



- ✓ Profesionales y técnicos de las agencias gubernamentales en el ámbito de la infraestructura, incluyendo a sectores complementarios al transporte, la energía y las comunicaciones
- ✓ Funcionarios y expertos vinculados con los Ministerios de Infraestructura, Ambiente y Planificación de los países incluidos en la Iniciativa IIRSA



# Características de los Participantes

- ✓ Contar con formación básica en evaluación ambiental y social
- ✓ Haber participado en procesos de elaboración, aplicación y seguimiento de instrumentos vinculados a temas sociales y ambientales
- ✓ Tener vinculación actual o futura con la Iniciativa IIRSA
- ✓ Contar con experiencia docente en procesos de formación y capacitación
- ✓ Aspectos importantes: i) equilibrio de género y representación intercultural en los participantes; ii) participación de especialistas en los campos ambientales, sociales, económicos y culturales

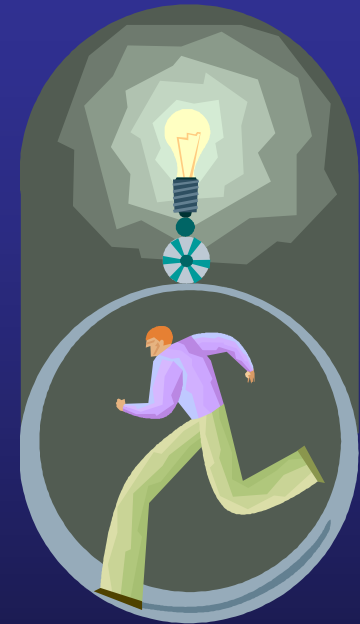
# Contenidos Centrales de los Talleres

- ✓ Evaluación ambiental y social en el ámbito de políticas, planes, programas y proyectos
- ✓ De la EIA a la EAE
- ✓ EASE – IIRSA como enfoque estratégico
- ✓ Catálogo de herramientas
- ✓ Aplicaciones prácticas



# Conceptos Claves (1 de 2)

- Abordajes estratégicos
- Evaluación ambiental y social
- Grupos de proyectos
- Familia de EAE
- Adaptación a contextos y territorios de aplicación
- Instrumento de planificación e integración
  - Contexto para la toma de decisiones





# Conceptos Claves (2 de 2)

- Factores críticos estratégicos
- Evaluación preliminar y especificación metodológica
- Planificación y actuaciones concurrentes
- Gestión de conflictos
- Área de influencia estratégica
- Objetivos y alcances estratégicos en grupos de proyectos
- Tendencias y escenarios
- Capacidades de respuesta en las instituciones para abordar la estrategia
- Recomendaciones para proyectos individuales
- Estrategia de abordaje de escenarios e implicancias
- Plan de seguimiento
- Validación de propuestas y documentos
- Factores críticos de decisión
- Sustentabilidad ambiental y social



**BID-CAF-FONPLATA**  
**PROGRAMA REGIONAL DE CAPACITACIÓN**  
**TALLER SOBRE LA METODOLOGÍA DE EVALUACION AMBIENTAL Y SOCIAL**  
**CON ENFOQUE ESTRATÉGICO, EASE – IIRSA**



**DÍA 1**

- 09:00 Módulo 1. Presentación del Taller
- 10:00 Módulo 2. Abordajes estratégicos de la evaluación ambiental
- 11:30 Receso
- 11:45 Módulo 3. Análisis de la EIA y de la EAE
- 13:15 Almuerzo
- 15:00 Módulo 4. Evaluación Ambiental y Social con Enfoque Estratégico, EASE-IIRSA. Parte I: Aspectos generales
- 16:15 Receso
- 16:30 Módulo 5. Evaluación Ambiental y Social con Enfoque Estratégico, EASE-IIRSA. Parte II: Componentes y fases de ejecución
- 18:15 Cierre

**BID-CAF-FONPLATA**  
**PROGRAMA REGIONAL DE CAPACITACIÓN**  
**TALLER SOBRE LA METODOLOGÍA DE EVALUACION AMBIENTAL Y SOCIAL**  
**CON ENFOQUE ESTRATÉGICO, EASE – IIRSA**



**DÍA 2**

- 09:00 Módulo 6. Evaluación Ambiental y Social con Enfoque Estratégico, EASE-IIRSA. Parte III: Procesos participativos
- 10:45 Receso
- 11:00 Módulo 7. Evaluación Ambiental y Social con Enfoque Estratégico, EASE-IIRSA. Parte IV: Abordaje de elementos sociales y culturales
- 12:45 Almuerzo
- 14:30 Módulo 8. Evaluación Ambiental y Social con Enfoque Estratégico, EASE-IIRSA. Parte V: Abordaje de elementos ambientales
- 16:15 Receso
- 16:30 Módulo 9. Catálogo de herramientas y técnicas de apoyo para la aplicación de la Metodología EASE-IIRSA
- 18:15 Cierre

**BID-CAF-FONPLATA**  
**PROGRAMA REGIONAL DE CAPACITACIÓN**  
**TALLER SOBRE LA METODOLOGÍA DE EVALUACION AMBIENTAL Y SOCIAL**  
**CON ENFOQUE ESTRATÉGICO, EASE – IIRSA**



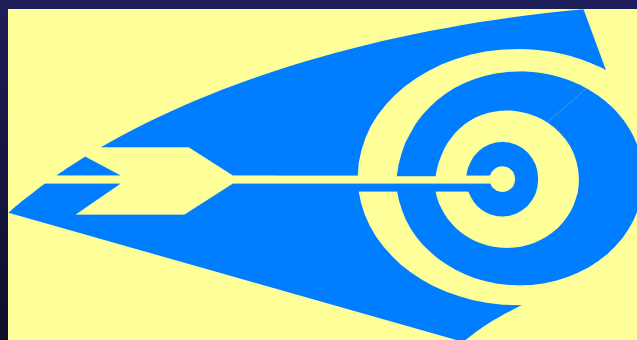
**DÍA 3**

- 09:00 Módulo 10. Aplicación práctica de EASE-IIRSA: Aspectos generales
- 11:30 Receso
- 11:45 Módulo 11. Aplicación práctica de EASE-IIRSA: Aspectos específicos y simulación de requerimientos (Primera Parte)
- 13:15 Almuerzo
- 14:45 Módulo 11. Aplicación práctica de EASE-IIRSA: Aspectos específicos y simulación de requerimientos (Segunda Parte)
- 17:00 Receso
- 17:15 Módulo 12. Conclusiones y cierre
- 18:30 Clausura del Taller

**BID-CAF-FONPLATA  
PROGRAMA REGIONAL DE CAPACITACIÓN**

**METODOLOGÍA DE EVALUACION AMBIENTAL Y SOCIAL CON  
ENFOQUE ESTRATÉGICO, EASE - IIRSA**

**Módulo 1.  
Introducción al Taller**



**Gracias.....**