



Centro de Comunicaciones e Información UNASUR

Ing. Jesús Villarroel

Junio 2013



jesusvill56@hotmail.com

jesus.villarroel@unasur.org

(Venezuela) 584129222245


(Ecuador) 593979547329

Qué es el CCI ?

Es un sistema tecnológico-gerencial orientado a apoyar el rol estratégico, político y administrativo de UNASUR mediante la integración de sus flujos de información y la automatización de su gestión



**Beneficios
CCI**



1) Acortar Distancias por el uso de Videoconferencia o Telepresencia ahorrando Recursos por traslados y Viáticos



Gastos

1 Viaje de 4 días
x Funcionario
Aprox: Entre 2500 y 3000 USD
+ Tiempo de Viaje: 4 días

Pérdida de Tiempo

Perdida de Tiempo en
la Toma de Decisión
Con CCI se puede ganar 3 x 1

Horas Funcionario
perdidas en traslado
50% o mas de su tiempo productivo.

Riesgos en Traslados
Inmedible

Ahorros por uso del CCI y las redes

Suponiendo 2 Participantes por país
2 Sesiones de trabajo por
Videoconferencias mensuales
 $2F \times 12P \times 45R \times 2S \times 3000 \text{ USD} =$
6.480.000 USD/ Mes

2) Mayor Dinamismo al Aumentar frecuencia de las Reuniones a distancia



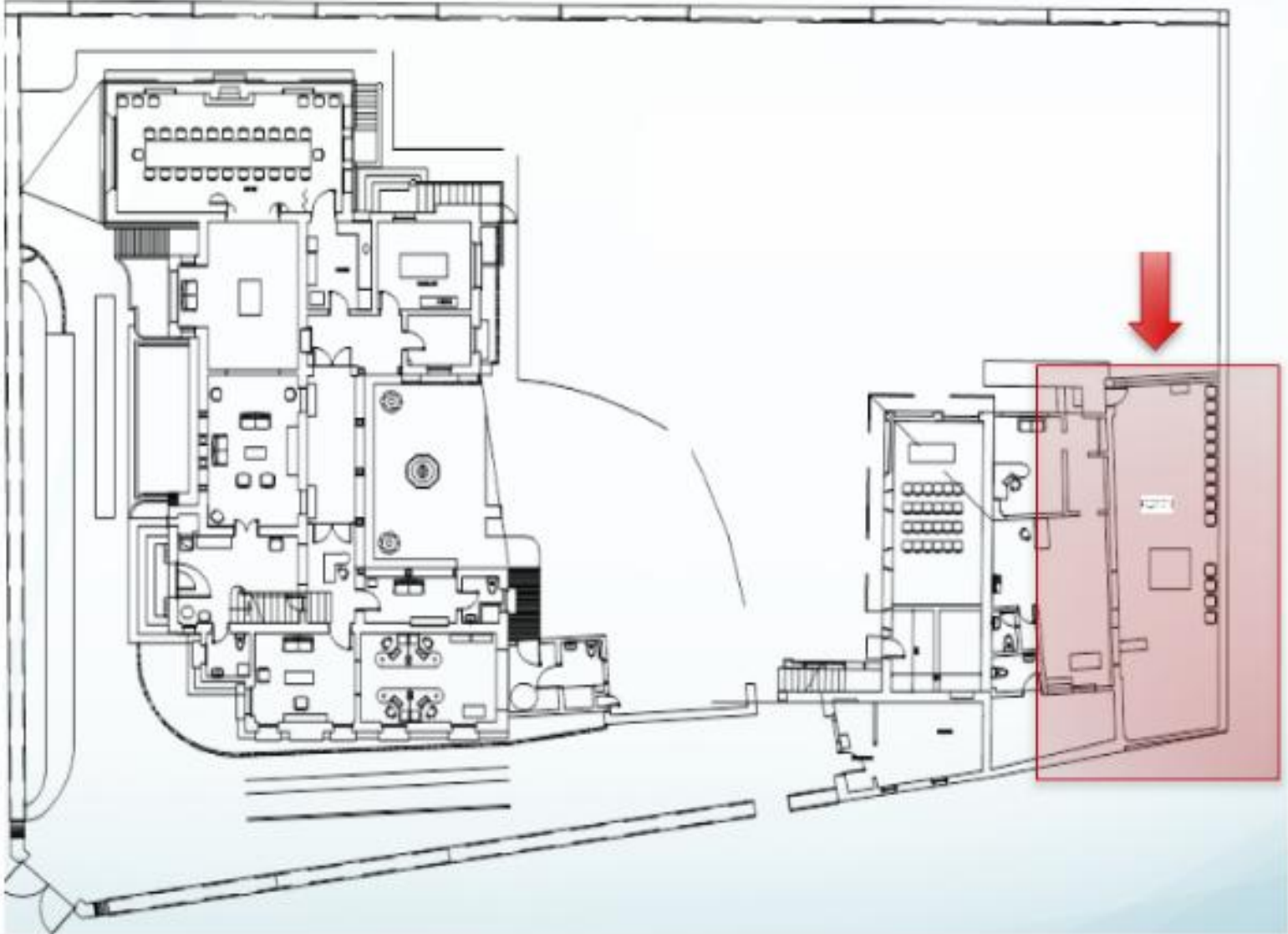
3) Ayuda a disminuir el tiempo en la Toma de Decisión

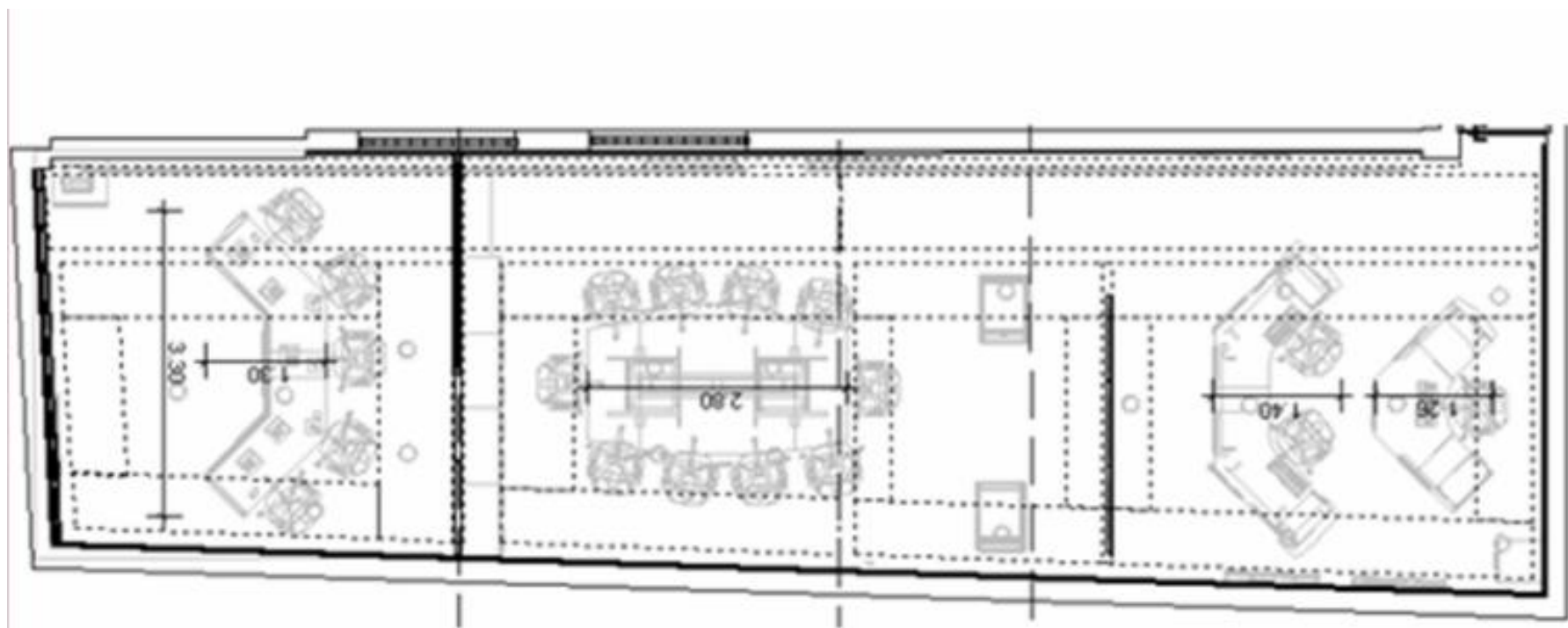
4) Centro Unificado de Información, que permitirá contar con información fidedigna disminuyendo el error



5) Repositorio de Información Electrónica y Física, Siempre disponible





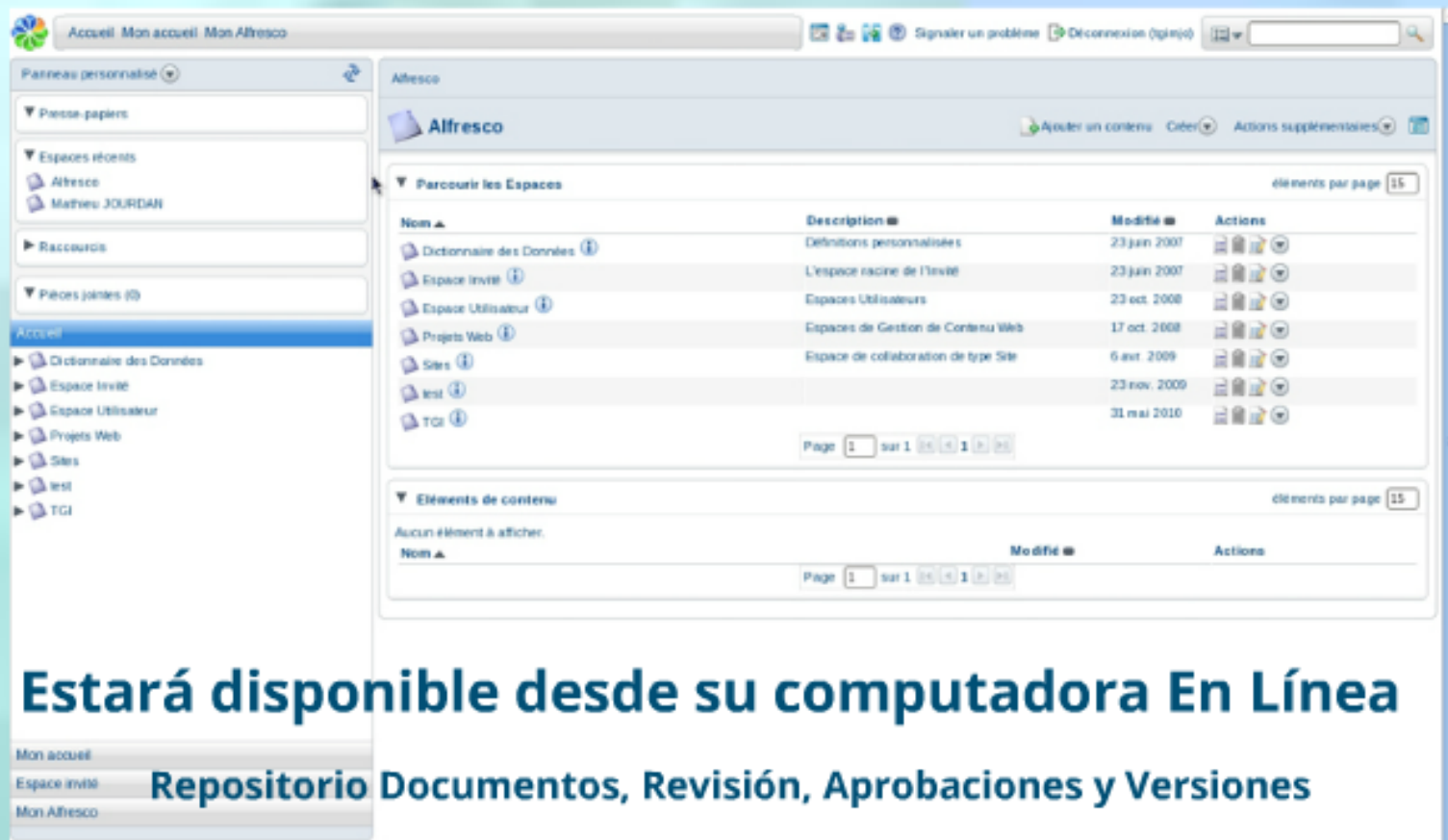




6) Cartografías por Temas Específicos a través de Sistemas de Información Geográfica



7) Sistema de Gestión Documental (ALFRESCO)



The screenshot displays the Alfresco web interface. At the top, there is a navigation bar with 'Accueil', 'Mon accueil', and 'Mon Alfresco'. Below this is a sidebar with a 'Panneau personnalisé' section containing 'Pages-papiers', 'Espaces récents' (listing 'Alfresco' and 'Mathieu JOURDAN'), 'Raccourcis', and 'Pièces jointes (0)'. The main content area is titled 'Alfresco' and features a 'Parcourir les Espaces' section with a table of spaces. Below this is an 'Éléments de contenu' section, which is currently empty.

Nom	Description	Modifié	Actions
Dictionnaire des Données	Définitions personnalisées	23 juin 2007	[Icons]
Espace Invité	L'espace racine de l'invité	23 juin 2007	[Icons]
Espace Utilisateur	Espaces Utilisateurs	23 oct. 2008	[Icons]
Projets Web	Espaces de Gestion de Contenu Web	17 oct. 2008	[Icons]
Sites	Espace de collaboration de type Site	6 avr. 2009	[Icons]
test		23 nov. 2009	[Icons]
TGI		31 mai 2010	[Icons]

Page 1 sur 1 [Navigation icons]

Éléments de contenu: Aucun élément à afficher.

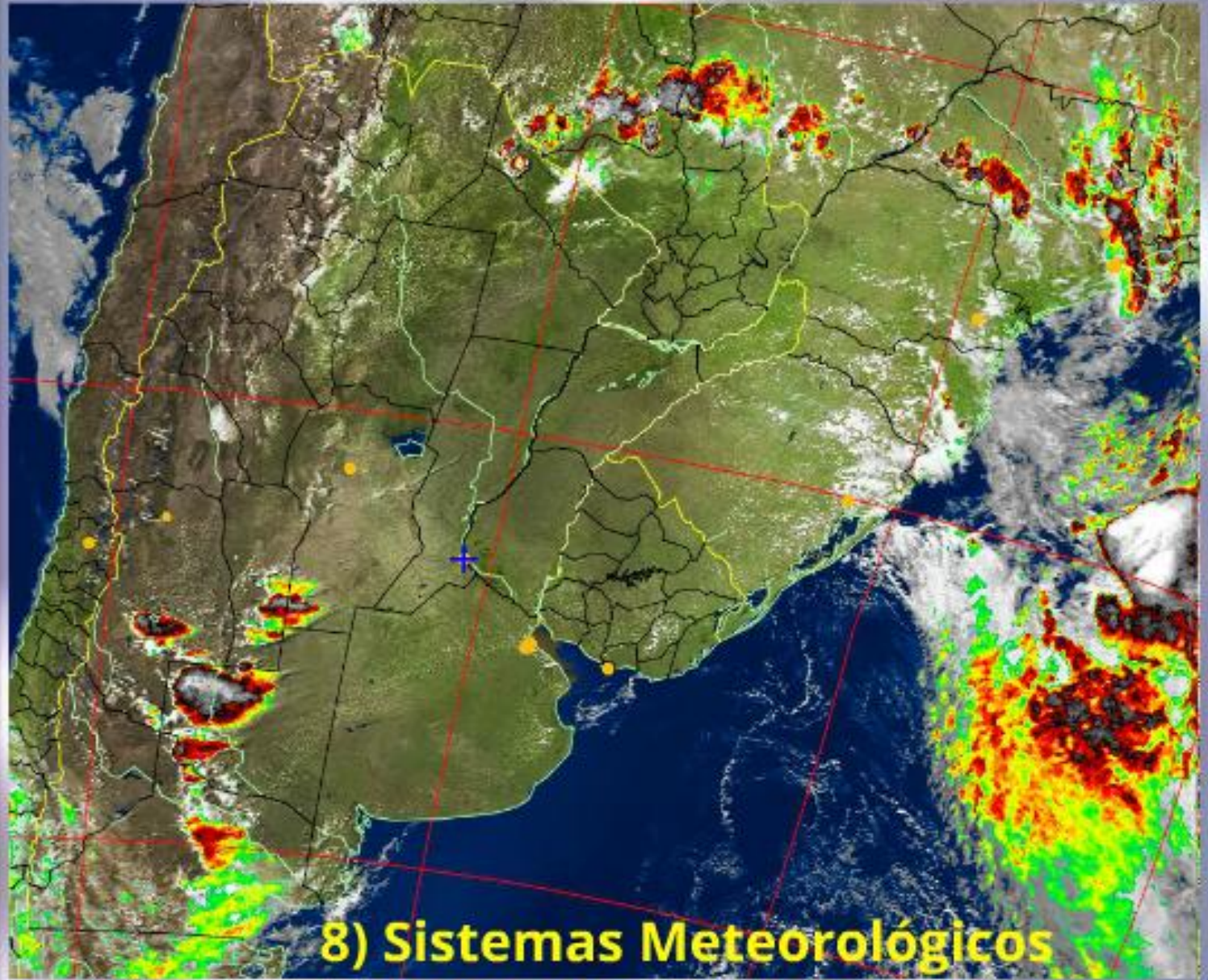
Page 1 sur 1 [Navigation icons]

Estará disponible desde su computadora En Línea

Repositorio Documentos, Revisión, Aprobaciones y Versiones



**Documentos, Información,
Indicadores, Reportes
Disponibles en Línea por Sector**



8) Sistemas Meteorológicos

Unión de Naciones Suramericanas
União das Nações Sul-Americanas
Union of South American Nations
Unie van Zuidamerikaanse Naties
www.unasur.org



La Organización Centro de Noticias Agenda Unasur Documentos Contáctenos Enlaces Mapa del Sitio

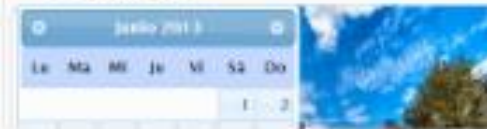
1250

Buscar

Lo más reciente



Agenda



9) Biblioteca Virtual

10) Sitio Web para cada Consejo

11) Agenda

12) Acceso a la Participación Ciudadana



NOTICIAS CARACOL

SOACHA

07:07:23

HERIDOS ESTÁN HOSPITALIZADOS EN SOACHA

@NOTICIASCARACOL MILLONARIOS COMO LA ESTRELLA 14, DESPUES DE 24 AÑOS DE ESPERA



BREAKING NEWS

LIVE

JESSICA WEISENHEIMER REPORTS



13) Supervisión de Eventos Especiales

CHINA: RICE BAG FALLEN OVER SITUATION UNCLER



STOCK MARKETS REMAIN CALM IN SPITE OF RICE INCIDENT - LOCAL FARMERS: "YAW"



14) Traducción Simultánea y Documental

Modelo de Gestión de la Información

(Basado en un Sistema de Seguridad de la Información)

RCDCI Red de Cooperación de Gestión y Difusión del Conocimiento
UNASUR ISAGS, CEED
Externos **OLADE, CELAC, CEPAL**



Documentos Originales entregar a Archivo Físico 3 días Máximo



Publicación Información Clasificada Por Niveles de Seguridad

<https://www>
Internet Seguro

Medios de Comunicación

Protocolos

Red Mecanismos Integración
Red Multilaterales
Red Participación Ciudadana

Sistemas de Información

Geológicos
Georeferencia
Aulas Virtuales
Meteorológicos

Adquisición

Procesamiento /Análisis



Repositorio Digital

Traducción

Publicación



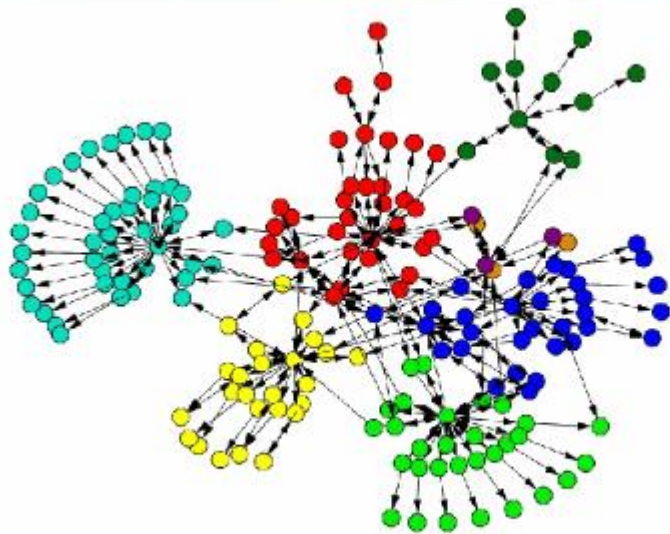
Archivo Físico

Documentos Terminados o No Representaciones Cartográficas

información e Indicadores Necesaria para la Gestión



Página Web Y SGD Intranet / Internet



Se propone la articulación de una red de conocimiento que incorpore a las instituciones académicas, técnicas y científicas de los países de UNASUR, con el objetivo de generar, difundir y socializar el conocimiento teórico y de información especializada, útil en la consolidación de la unión y el desarrollo integral de la región suramericana

Protocolos Operativos CCI

P1
CJE

PO
RRNN

P2
CMR
E

P3
CD

P4
CES

P5
CDS

P6
CSPMD

P7
CDS/PLAN

P8
CSDS

P9
CTI

P10
CSS

P11
CSEF

P12
CEU

P13
CSSCI
ADOT

P14
CC

P15
CE

P16
GTSC

P17
GTDH

P18
CES
GTJP

P20
CDS
CEED

P23
CSPMD
GTRD

P29
CDS/PLAN
GT*

P32
CSDS
GTPPS

P36
CSS
ISAGS

P42
CSEF
GIF

P19
CES
GTEE

P21
CDS
GTPS

P24
CSPMD
GTDA

P30
CDS/PLAN
GTT

P33
CSDS
GTES

P37
CSS
GTRV

P43
CSEF
GT RI

P22
CDS
GTCD
S

P25
CSPMD
GTRD

P31
CDS/PLAN
GTM*

P34
CSDS
GSA

P38
CSS
GTDSS

P44
CSEF
GTSP

P26
CSPMD
GTMC

P35
CSDS
GTIC

P39
CSS
GTPS

P45
CSEF
GTIC

P27
CSPMD
GTLA

P40
CSS
GTALM

P28
CSPMD
GTCL

P41
CSS
GT
RRHH

P46
SG

P47
CM

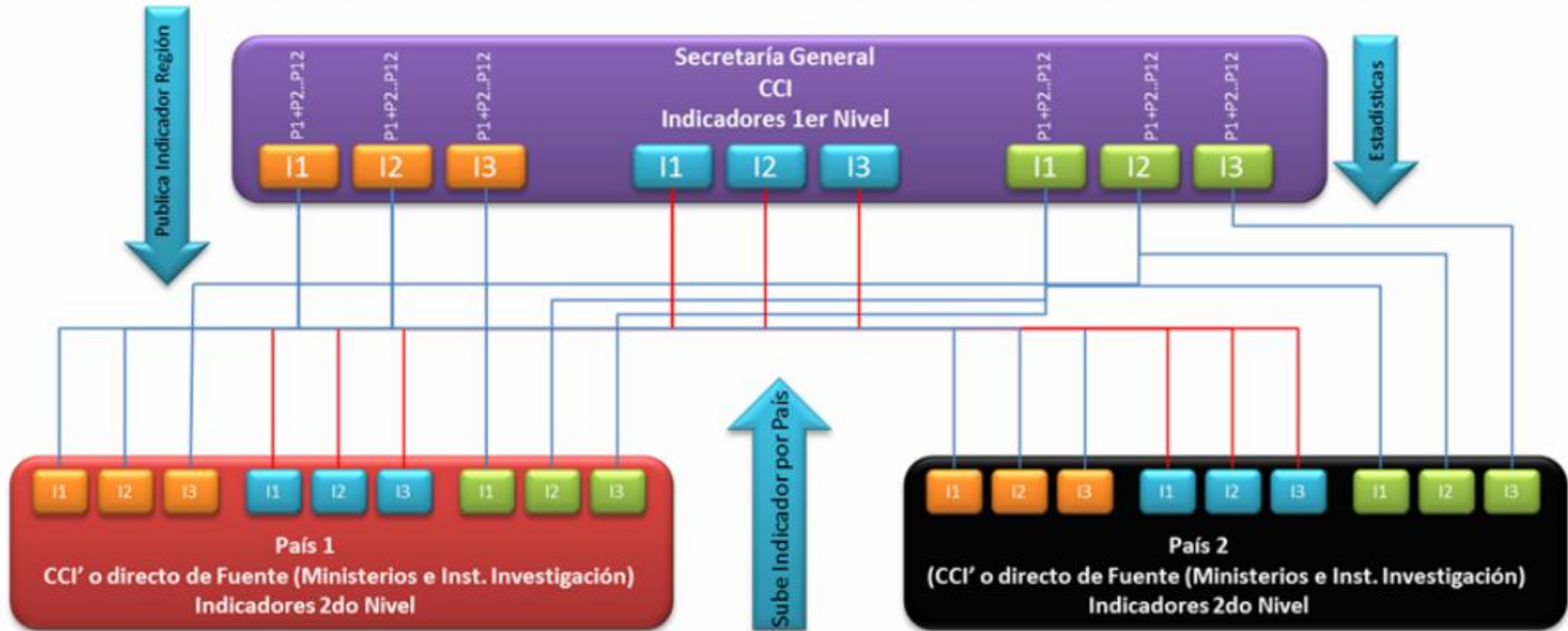
P48
PPT

P49
NP

Modelo de Gestión de la Información

Adquisición Medios Oficiales

Modelo Propuesto para Estandarización de los Indicadores entre la SG y los Países





Operación Actual del CCI

El CCI comenzó operaciones el 13 de Mayo y fue inaugurada su Puesta en Marcha el 17 de Junio en Consejo de Delegados, en transmisión Directa vía Videoconferencia. Como Estrategia de arranque Inicial se planteó una Operación Conjunta conformada por Un representante de ISAGS (Brasil), Uno del CEED (Argentina), Una de Suriname, Uno de Venezuela y un Equipo Técnico de Venezuela y Ecuador. Y se abrirá un proceso de concurso para que se incorporen los países al CCI.



Siguientes pasos:

- 1) Identificar las Necesidades de los Consejos a nivel de Información**
- 2) Identificar las Necesidades de los Consejos a nivel de Videocomunicaciones**
- 3) Identificar las Necesidades de los Consejos a nivel de Sistemas de Información**
- 4) Identificar los Sistemas existentes en la Región con la idea de soportarlos en la Plataforma del CCI y proveerlos en forma estandarizada a las naciones.
(Aulas Virtuales, Sistemas de Información Geográfica, Sistemas de Salud, etc.)**

Petición al Consejo:

Asignar a una persona enlace por el Consejo para que interactúe con el Centro de Comunicaciones e Información para lograr los siguientes pasos nombrados.