

Initiative for the Integration of the Regional South American Infrastructure



I . I R S A

Results of the GTE* of the EID** Paraguay-Paraná Waterway (HPP, in Spanish)

XIII Meeting of National Coordinators

Bogotá, Colombia

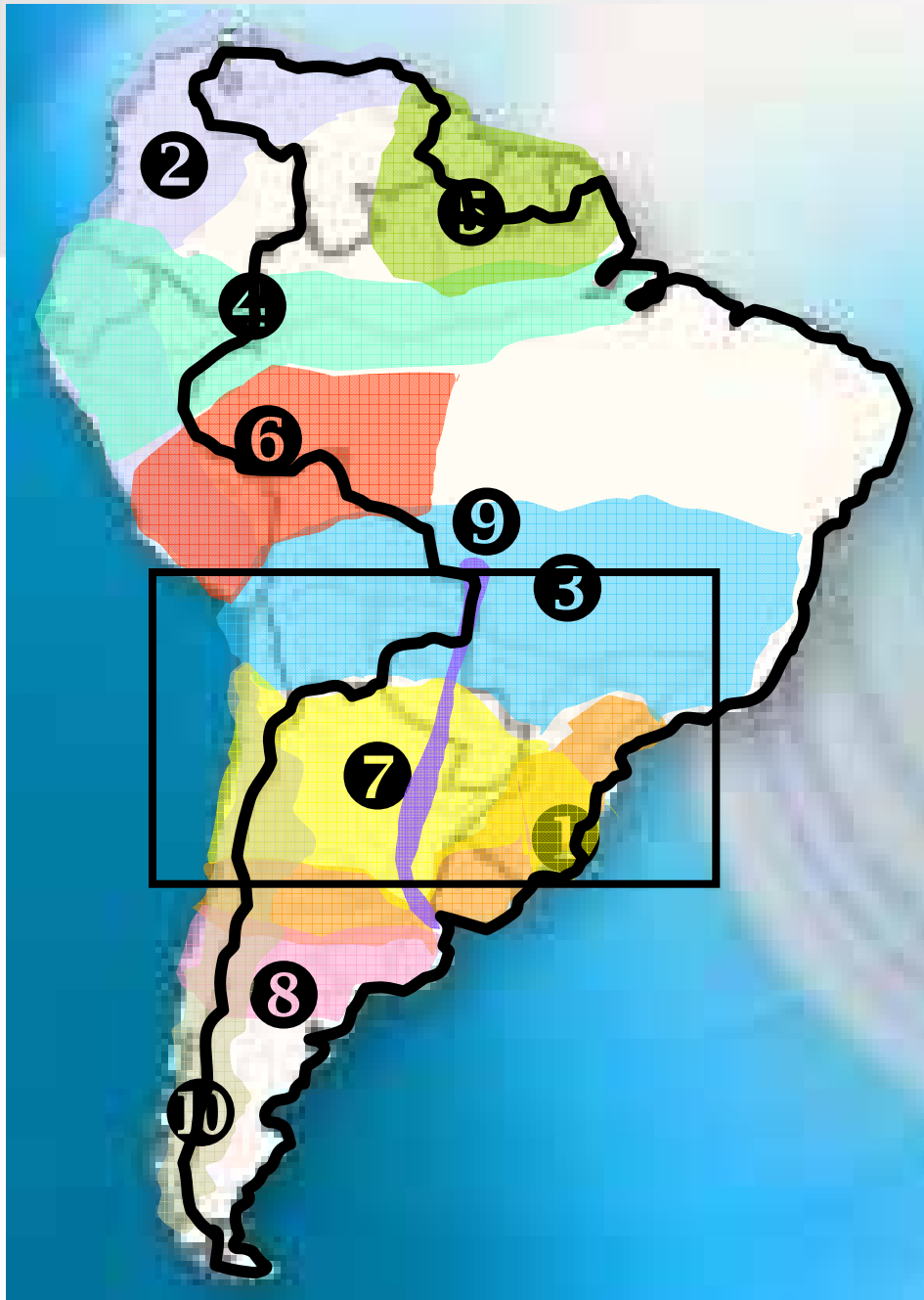
Eng. Roberto Salinas
National Coordinator
IIRSA-Paraguay

*GTE, in Spanish: Technical Executive Group

**EID, in Spanish: Integration and Development Hub

November, 2008





THE HINTERLAND OF THE MERCOSUR

I . I . R . S . A

(1) MERCOSUR – Chile

(2) Andean

(3) Central Inter-oceanic

(4) Amazon

(5) Guiana Shield

(6) Peru–Brazil–Bolivia

(7) Capricorn

(8) Southern Hub

(9) Paraguay-Paraná Waterway

(10) Southern Andean Hub

EID: Paraguay-Paraná Waterway Area of Influence - 2005



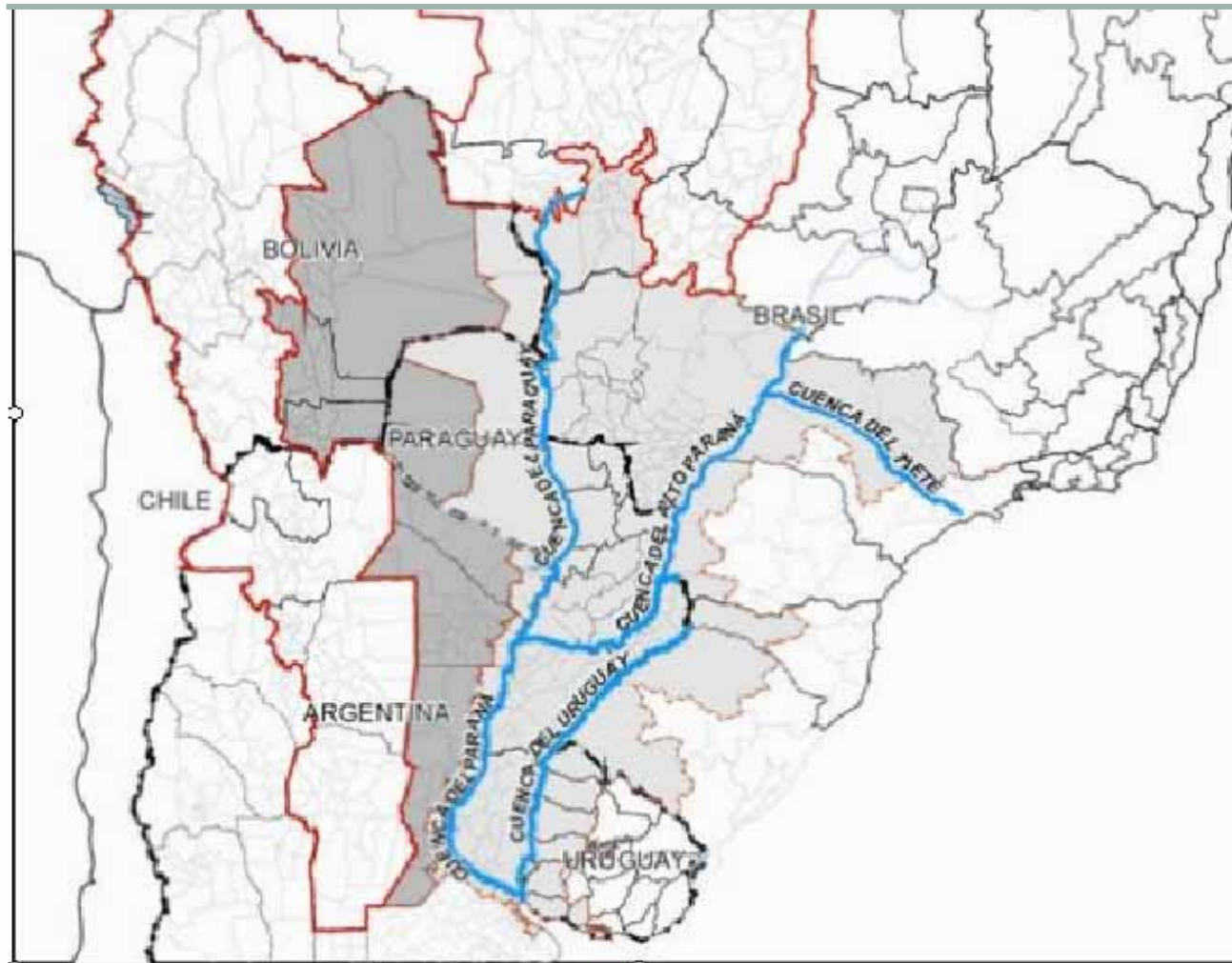
I . I . R . S . A



EID: Paraguay-Paraná Waterway Extended Area of Influence - 2007



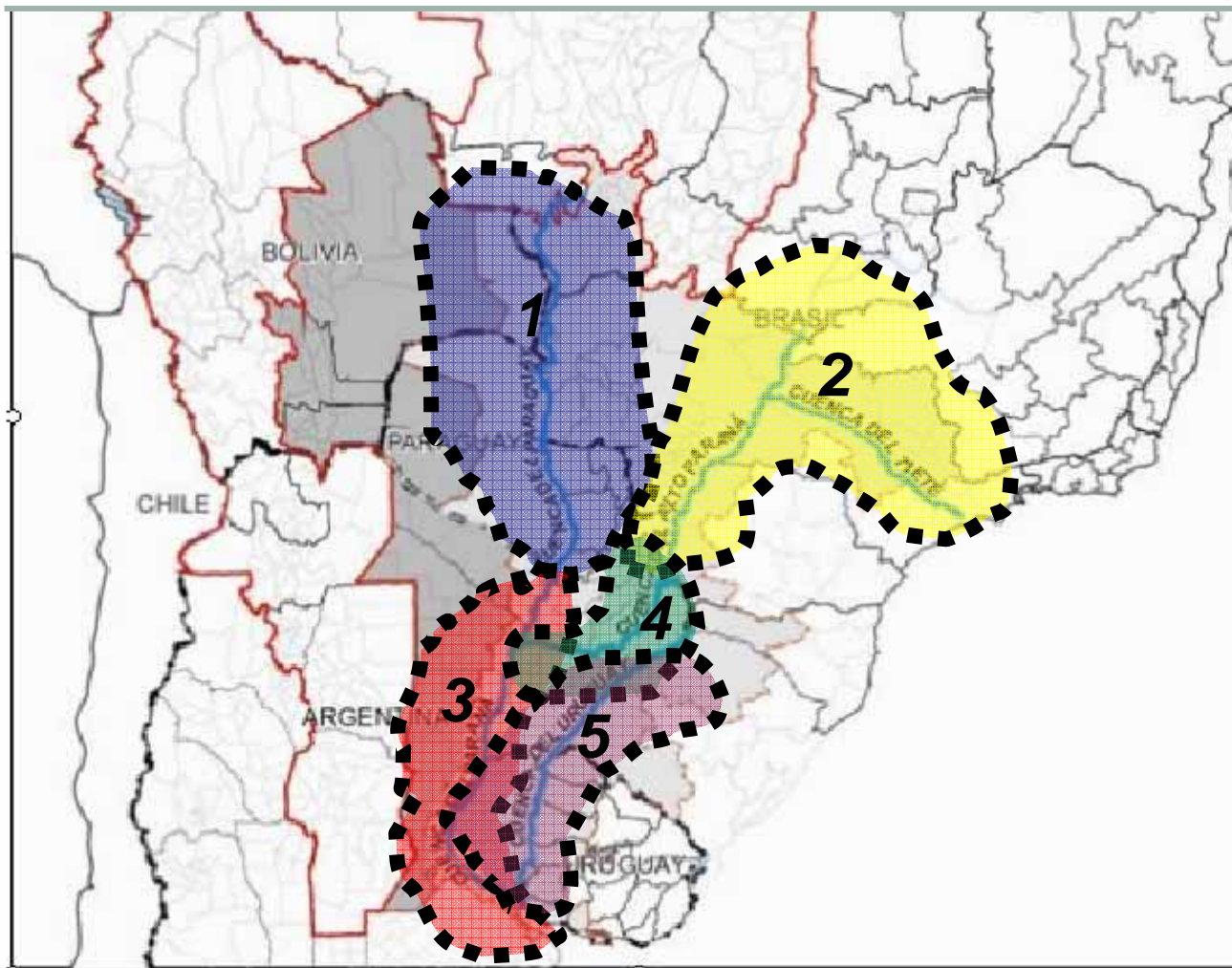
I . I . R . S . A



EID: Paraguay-Paraná Waterway Groups of Projects - 2007



I . I R S A

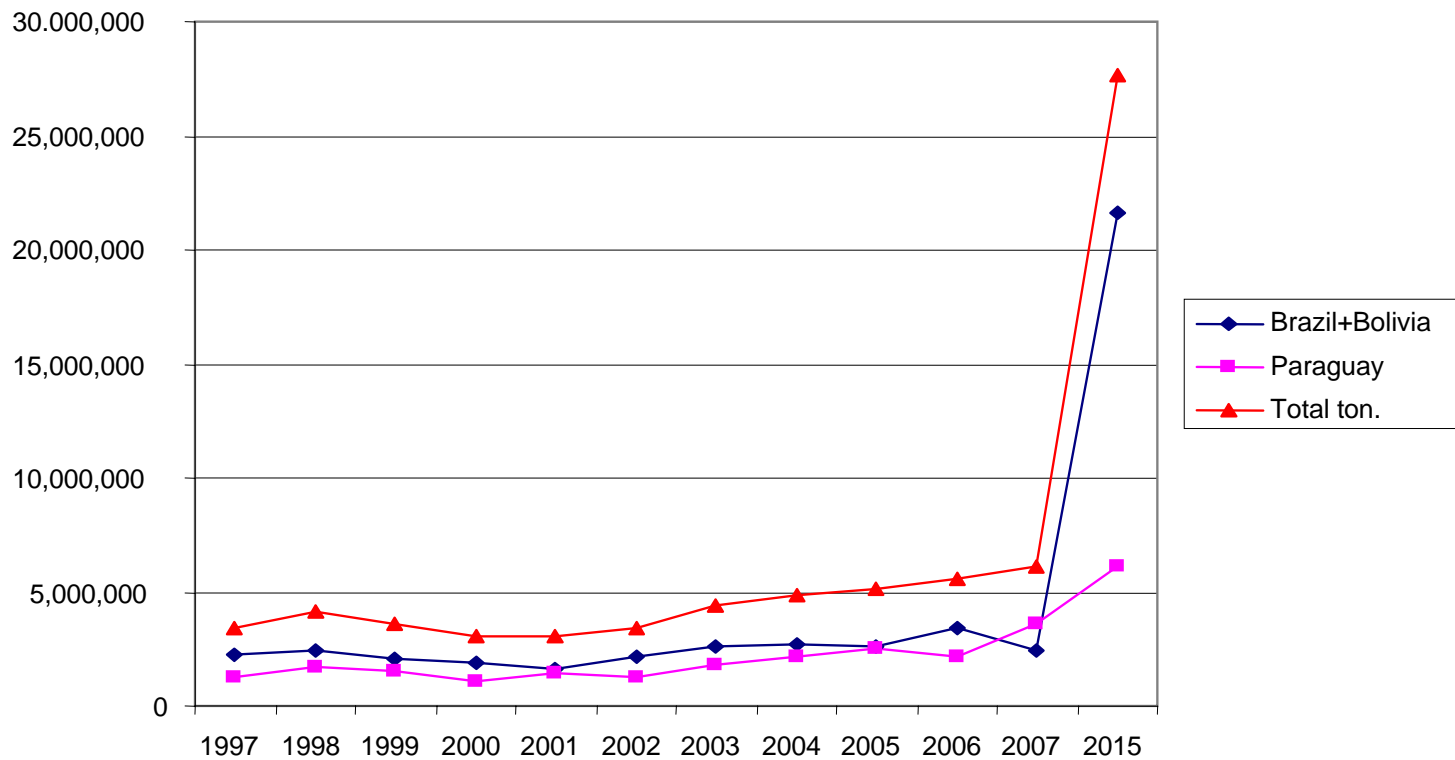


Case: Paraguay-Paraná Waterway

Load Demand



IIRSA



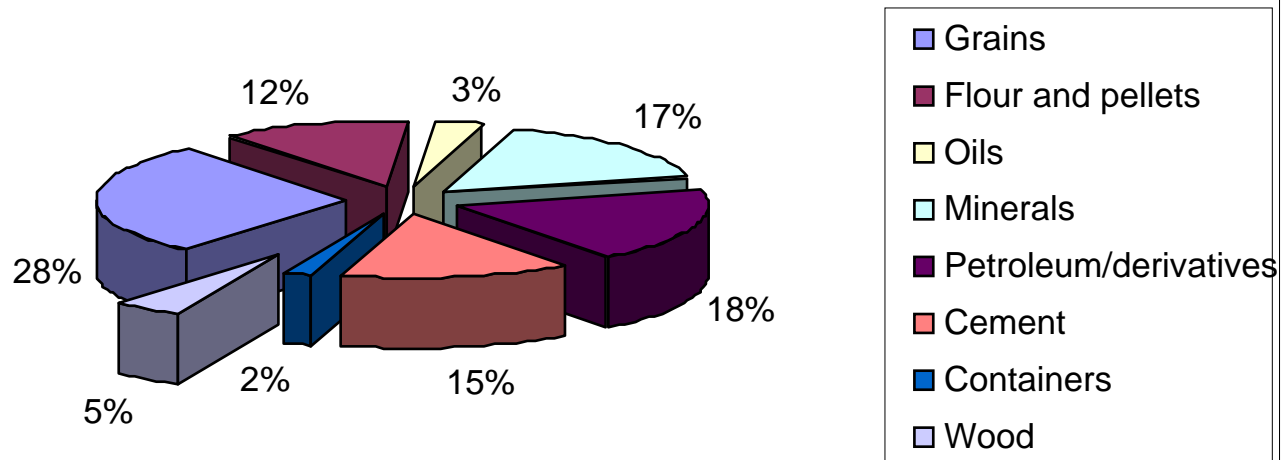
Case: Paraguay-Paraná Waterway

Products carried through the HPP



I . I . R . S . A

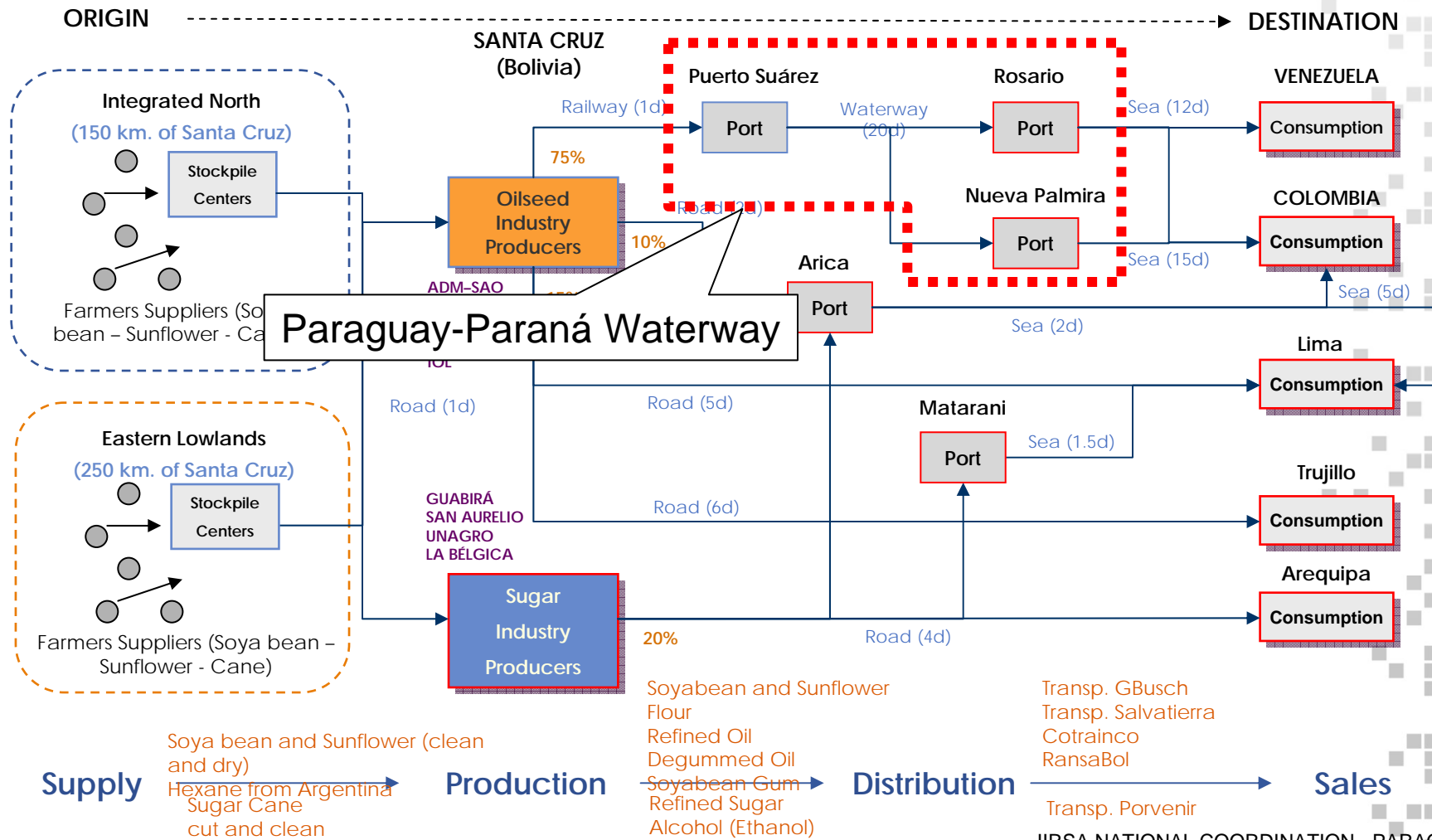
Transportation through the HPP



Case: Paraguay-Paraná Waterway Soyabean Chain in Bolivia



I . I . R . S . A

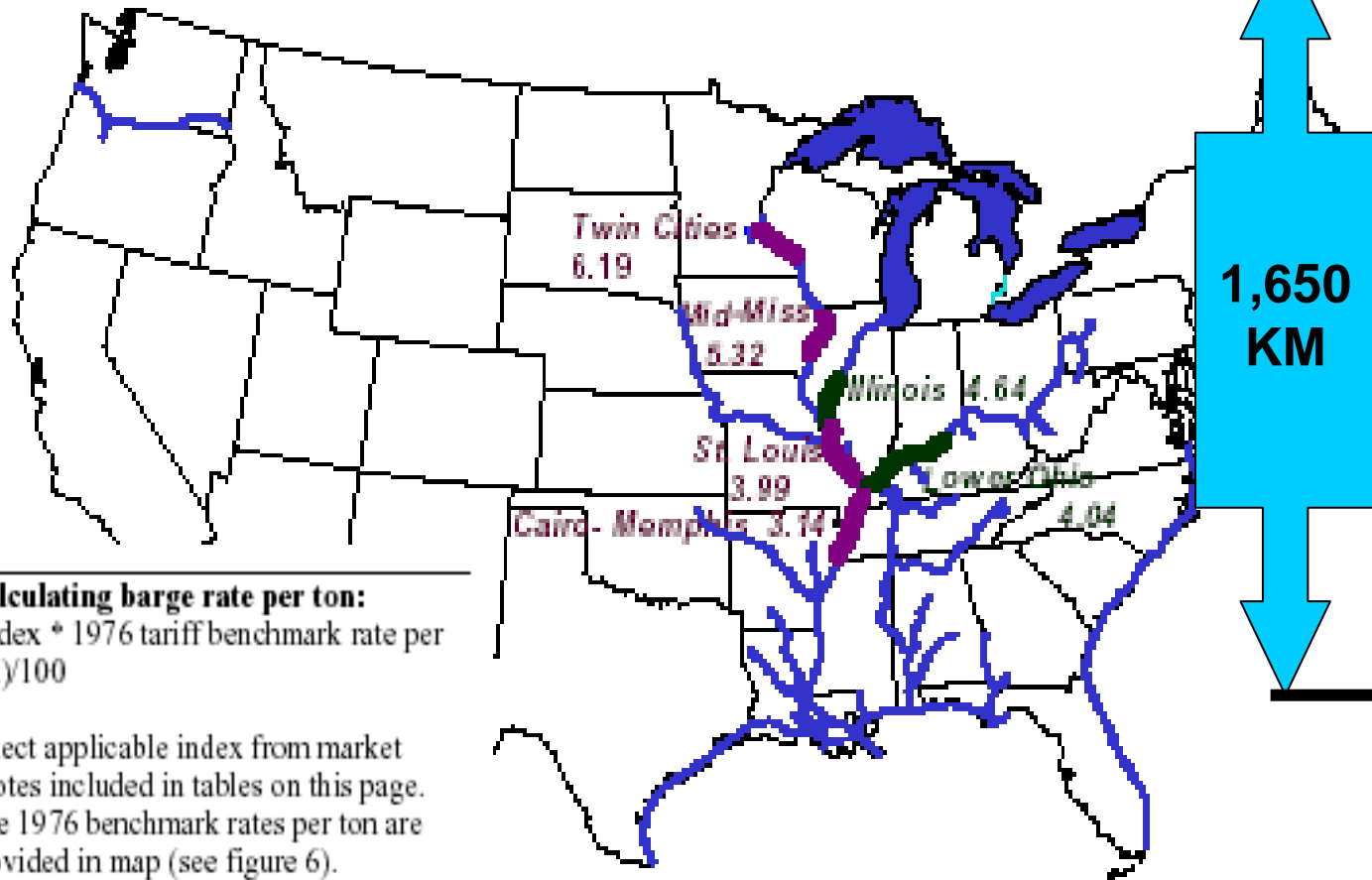


Case: Paraguay-Paraná Waterway

Benchmarking: Mississippi Waterway

Figure 6

Benchmark tariff rates



RATES:

Twin Cities

U\$ 6,19/ton

Mid Miss

U\$ 5,32/ton

W Illinois

U\$ 4,64/ton

Low Ohio

U\$ 4,04/ton

Saint Louis

U\$ 3,99/ton

Memphis

U\$ 3,14/ton

FOR:

New

Orleans

Calculating barge rate per ton:

(Index * 1976 tariff benchmark rate per ton)/100

Select applicable index from market quotes included in tables on this page. The 1976 benchmark rates per ton are provided in map (see figure 6).

Note: The Illinois barge rate is for Beardstown, IL, La Grange Lock & Dam (L&D 8).

September, 2006

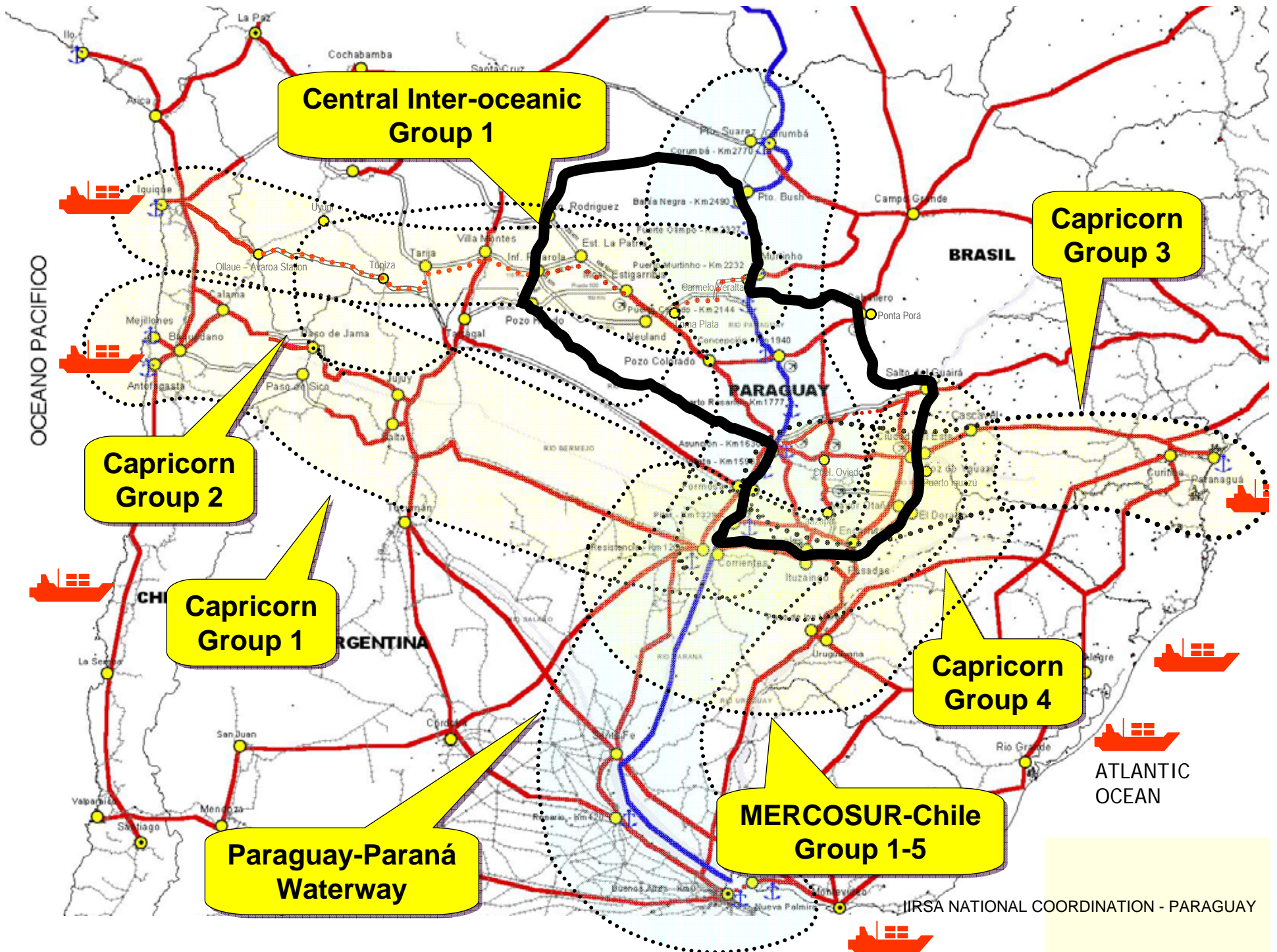
Case: Paraguay-Paraná Waterway

Characteristics of the Interventions



I . I . R . S . A

- Scarce state intervention regarding investment
- The private sector invested more than 500 US million dollars in ports and river transportation, in the last 5 years.
- Great opportunity for the naval industry (100 new barges per year = 100 US million dollars investment per year)
- The scarce state intervention in planning is generating transportation overcrowding.

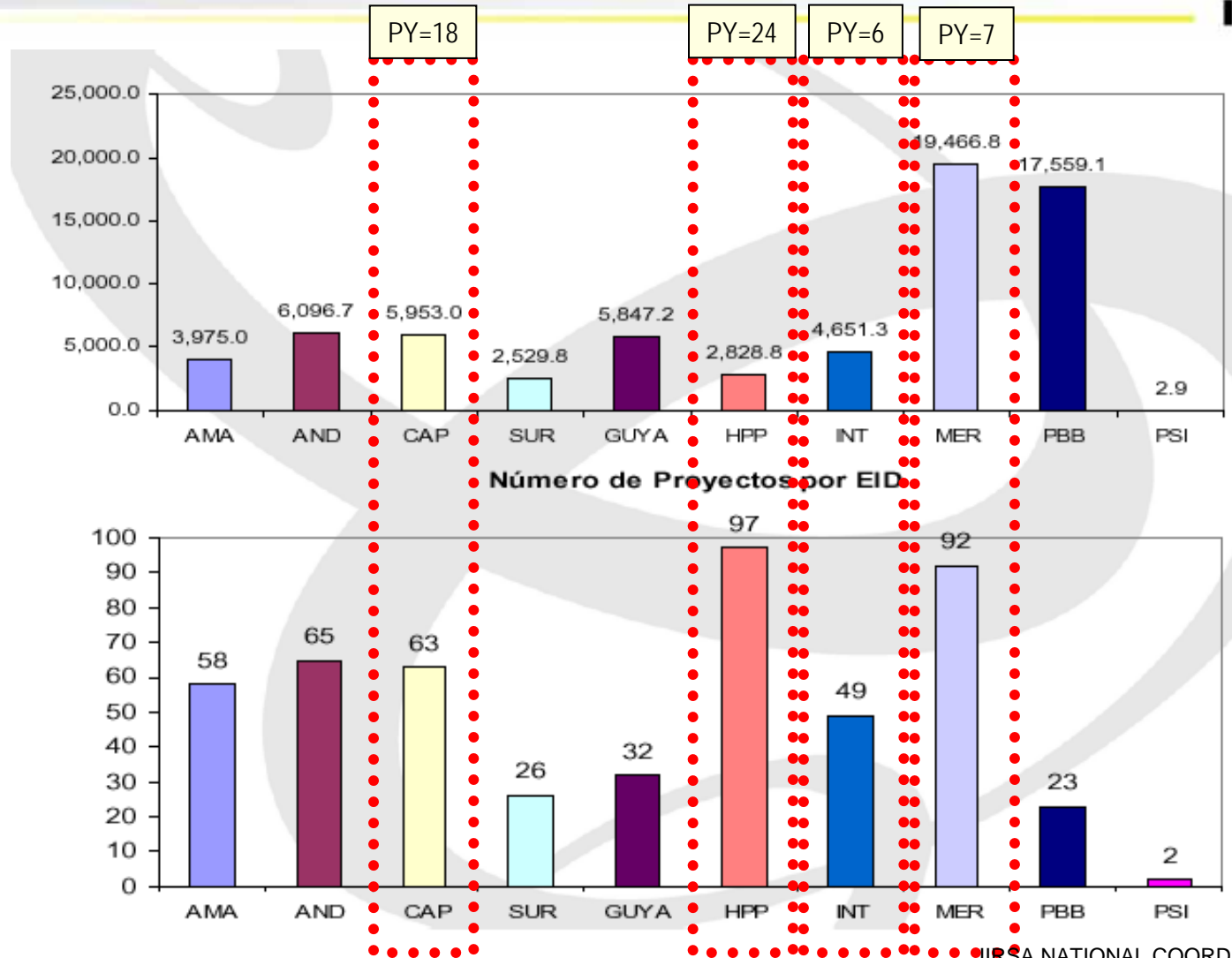


IIRSA Project Portfolio

Year: 2007



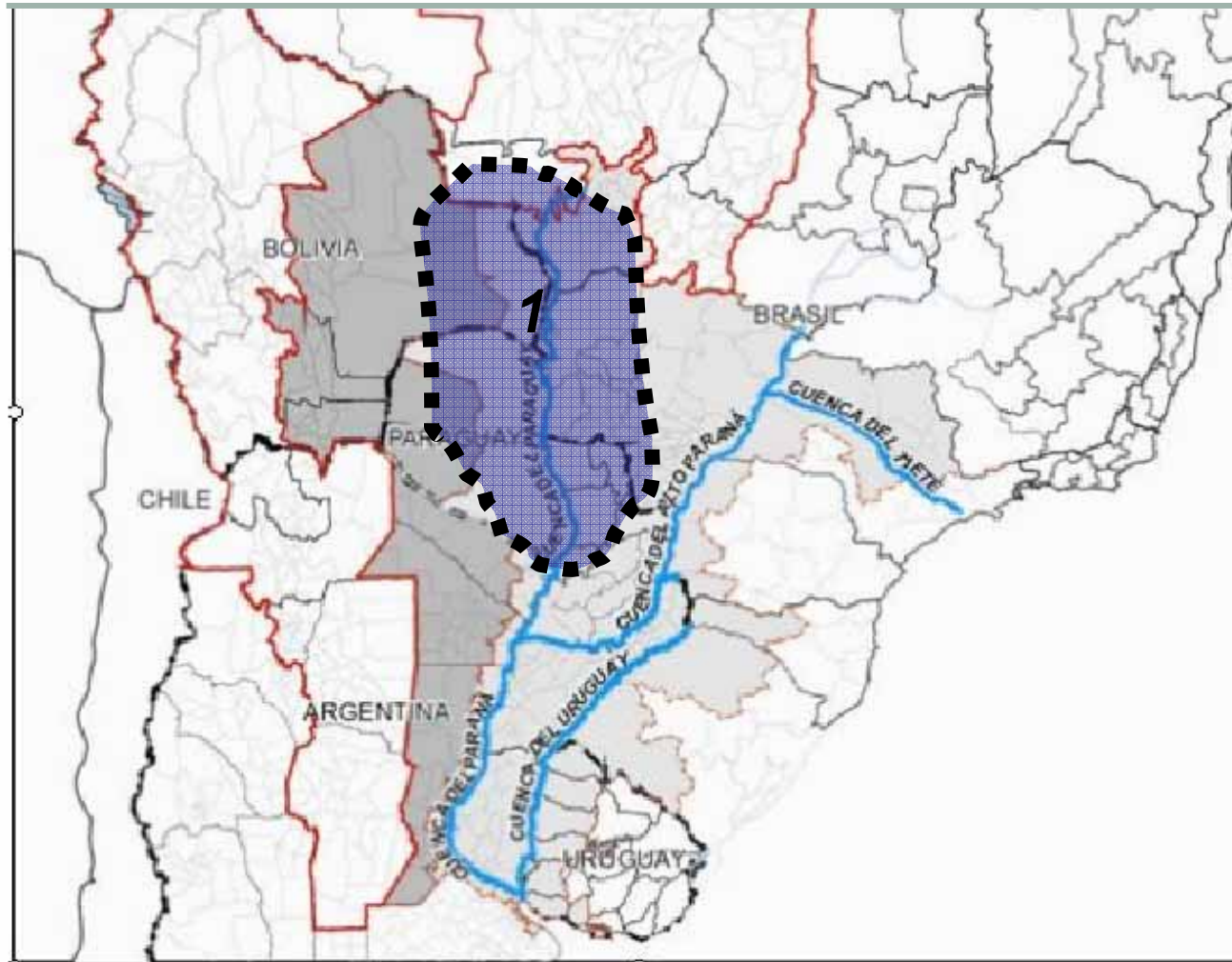
IIRSA



EID: Paraguay-Paraná Waterway Groups of Projects - 2007



I . I R S A



EID: Paraguay-Paraná Waterway Group 1 – 2007 Portfolio



I . I . R . S . A

	Proyecto	País	Tipo	Valor est. (Mill USD)
1	Construcción del proyecto ferro-portuario Motacucito – Mutún – Puerto Busch	BO	Ferrov.	138.00
2	Canal artificial Mutún – Puerto Busch	BO	Fluvial	136.00
3	Pavimentación Puerto Suárez – Mutún	BO	Vial	18.75
4	Dragado del Sistema Hidrológico Tamengo (*)	BO - BR	Fluvial	s/i
5	Desarrollo de la infraestructura de la futura Zona Franca Boliviana en Zárate (**)	BO (AR)	Portuario	s/i
6	Sistema de predicción de niveles para la navegación en el Río Paraguay (Apa – aguas arriba)	BR	Fluvial	s/i
✓ 7	Mejoramiento de la navegabilidad del Río Paraguay entre Apa y Corumbá	BR - PY	Fluvial	s/i
✓ 8	Sistema de comunicaciones del Río Paraguay (Asunción – aguas arriba)	PY	Comunic.	s/i

EID: Paraguay-Paraná Waterway

Group 1 – 2007 Portfolio



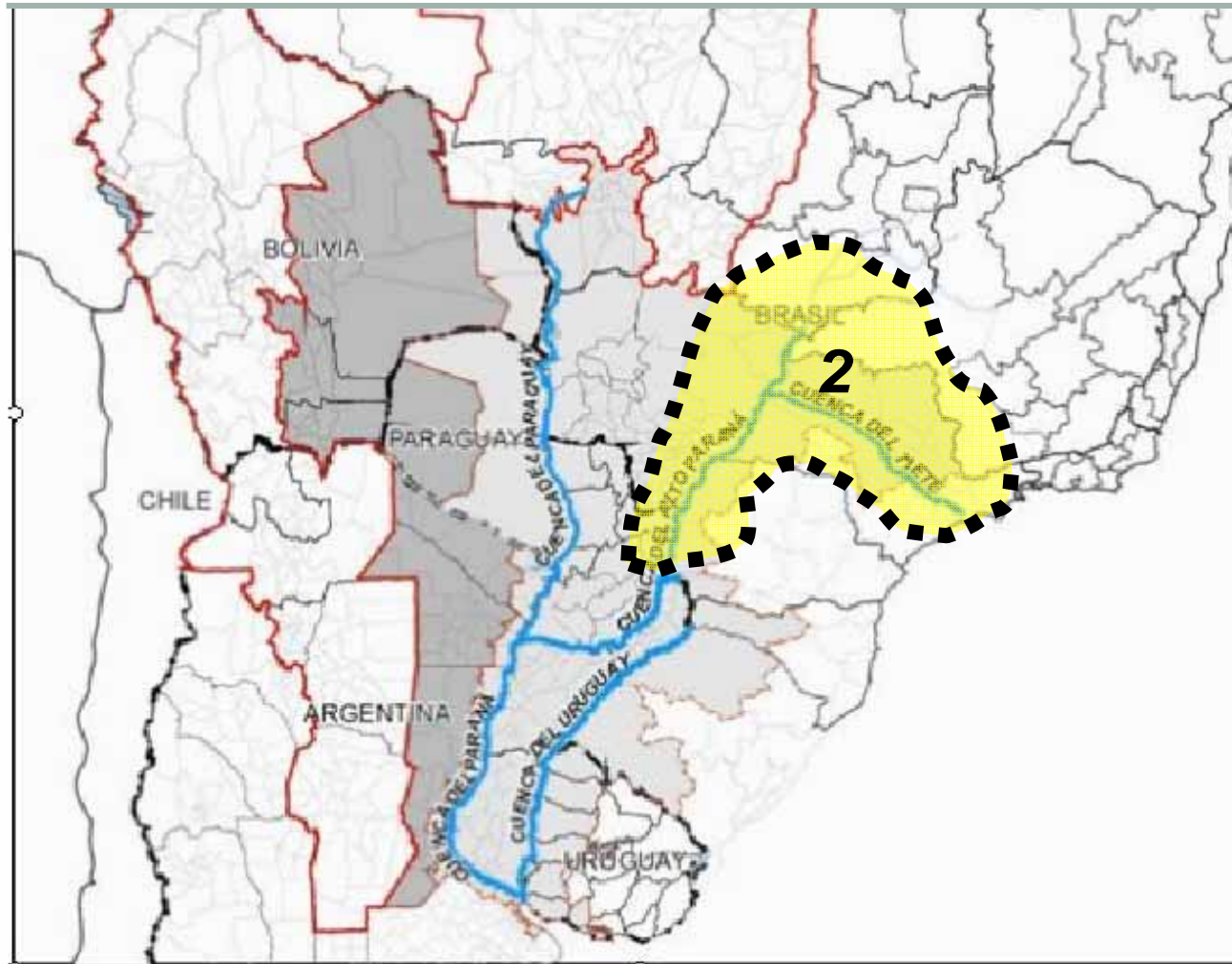
I . I . R . S . A

	Proyecto	País	Tipo	Valor est. (Mill USD)
✓ 9	Mejoramiento de la Navegabilidad del río Paraguay Asunción-Apa (proyecto ancla)	PY	Fluvial	s/i
✓ 10	Pavimentación del Tramo Carretero San Estanislao - Puerto Rosario (Ruta Puerto Rosario)	PY	Vial	s/i
✓ 11	Pavimentación del Tramo Carretero Santa Rosa - Puerto Antequera (Ruta 11)	PY	Vial	s/i
✓ 12	Pavimentación Ruta Concepción Vallemí	PY	Vial	s/i

EID: Paraguay-Paraná Waterway Groups of Projects - 2007



I . I R S A



EID: Paraguay-Paraná Waterway

Group 2 – 2007 Portfolio



I . I . R . S . A

	Proyecto	País	Tipo	Valor est. (Mill USD)
1	Represa Hidroeléctrica de Sao Paulo (Río Paraná)	BR (*)	Energia	s/i
2	Acesso Ferroviário ao Terminal Multimodal de Sta. Terezinha de Itaipu	BR (*)	Ferrov.	s/i
3	Ferrovía entre Guaíra e Cianorte	BR (*)	Ferrov.	s/i
4	Ferrovía entre Panorama e Adamantina	BR (*)	Ferrov.	s/i
5	Ferrovía entre Presidente Epitácio e Presidente Prudente	BR (*)	Ferrov.	s/i
6	Mejoramiento de la navegabilidad del Río Alto Paraná – (aguas arriba Itaipú)	BR (*)	Fluvial	s/i
7	Mejoramiento de la navegabilidad del Río Tieté	BR (*)	Fluvial	s/i
8	Ampliación Puerto Bataguazú (MS) en el río Alto Paraná	BR (*)	Portuario	s/i
9	Puerto del Mundo Novo (Río Alto Paraná)	BR (*)	Portuario	s/i

EID: Paraguay-Paraná Waterway

Group 2 – 2007 Portfolio



I . I . R . S . A

	Proyecto	País	Tipo	Valor est. (Mill USD)
10	Terminal Portuaria de Santa Teresina en Lago de Itaipú	BR (*)	Portuario	s/i
11	Terminal Portuaria Estadual en Zona Alto Paraná en el Lago de Itaipú	BR (*)	Portuario	s/i
12	Acesso Rodoviário ao Terminal em Santa Terezinha de Itaipu	BR (*)	Vial	s/i
13	BR-277: Santa Terezinha de Itaipu - Cascavel	BR (*)	Vial	s/i
14	Puente Epitácio: Ampliación del Puente y del Canal	BR (*)	Vial	s/i
15	SP-270: Ourinhos - Presidente Epitácio	BR (*)	Vial	s/i
✓ 16	Proyecto bi-nacional Transposición de Itaipú (proyecto ancla)	BR - PY	Multi-modal	s/i
✓ 17	Navegabilidad río Paraná	PY	Fluvial	s/i
✓ 18	Ampliación Puerto Indio	PY	Portuario	s/i

EID: Paraguay-Paraná Waterway Group 2 – 2007 Portfolio



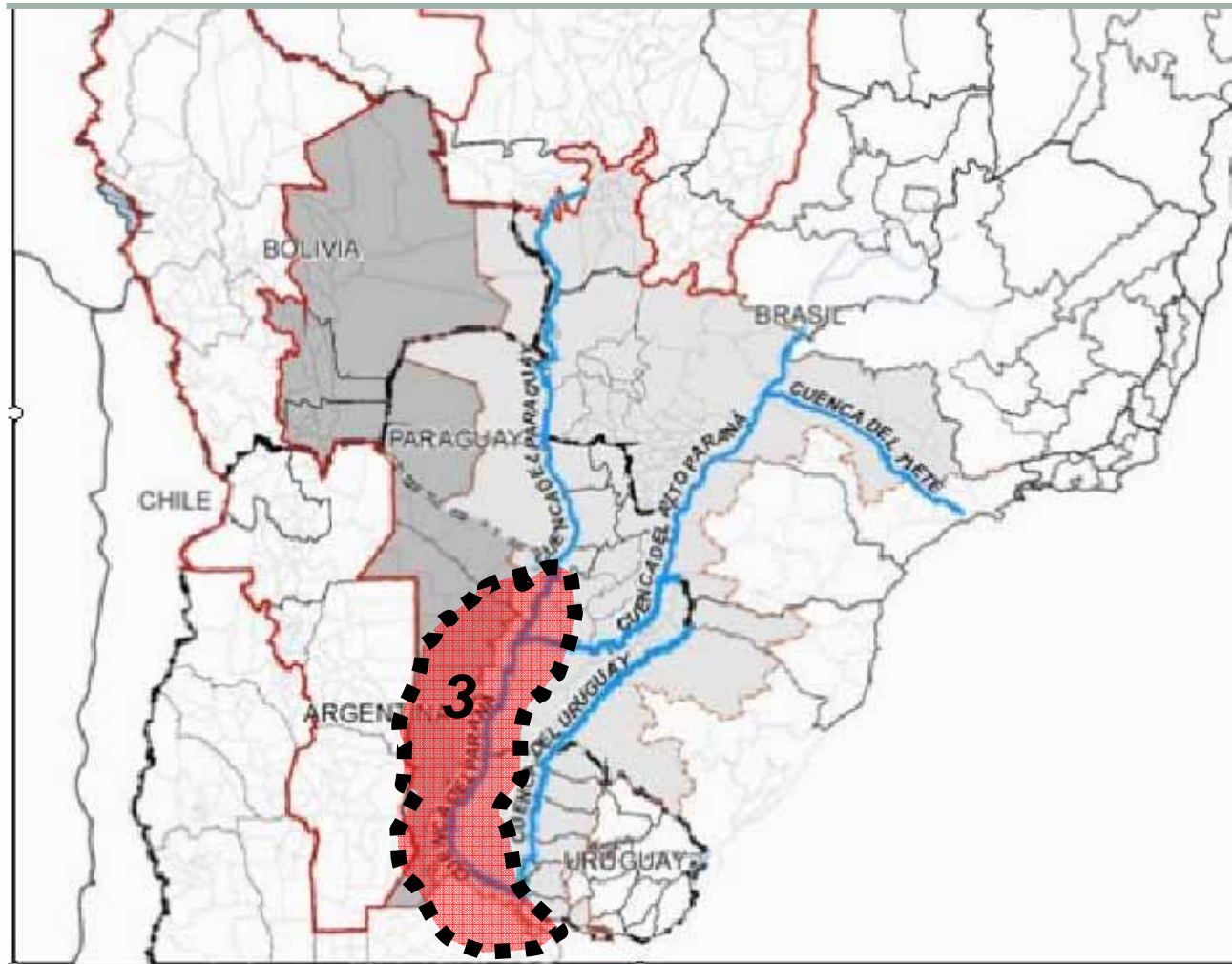
I . I . R . S . A

	Proyecto	País	Tipo	Valor est. (Mill USD)
✓ 19	Rehabilitación Puerto Saltos del Guairá	PY	Portuario	s/i
✓ 20	Pavimentación Troncal II	PY	Vial	s/i

EID: Paraguay-Paraná Waterway Groups of Projects - 2007



I . I R S A



EID: Paraguay-Paraná Waterway

Group 3 – 2007 Portfolio



I . I . R . S . A

	Proyecto	País	Tipo	Valor est. (Mill USD)
10	Reordenamiento Accesos Ferroviarios ciudad de Santa Fe	AR	Ferrov.	s/i
✓ 11	Mejoramiento de la Navegabilidad del río Paraná desde Santa Fé a Asunción (proyecto ancla)	AR - PY	Fluvial	s/i
12	Mejoramiento de accesos fluviales a puertos del río Paraná	AR	Fluvial	s/i
13	Profundización del calado del río Paraná desde Santa Fé hasta desembocadura en el Río de la Plata	AR	Fluvial	110.00
14	Ampliación Puerto de Baradero	AR	Portuario	s/i
15	Ampliación Puerto de Ibicuy	AR	Portuario	s/i
16	Ampliación Puerto de San Pedro	AR	Portuario	s/i
17	Ampliación Puerto Diamante	AR	Portuario	s/i
18	Ampliación y modernización del puerto de Corrientes	AR	Portuario	10.00

EID: Paraguay-Paraná Waterway

Group 3 – 2007 Portfolio



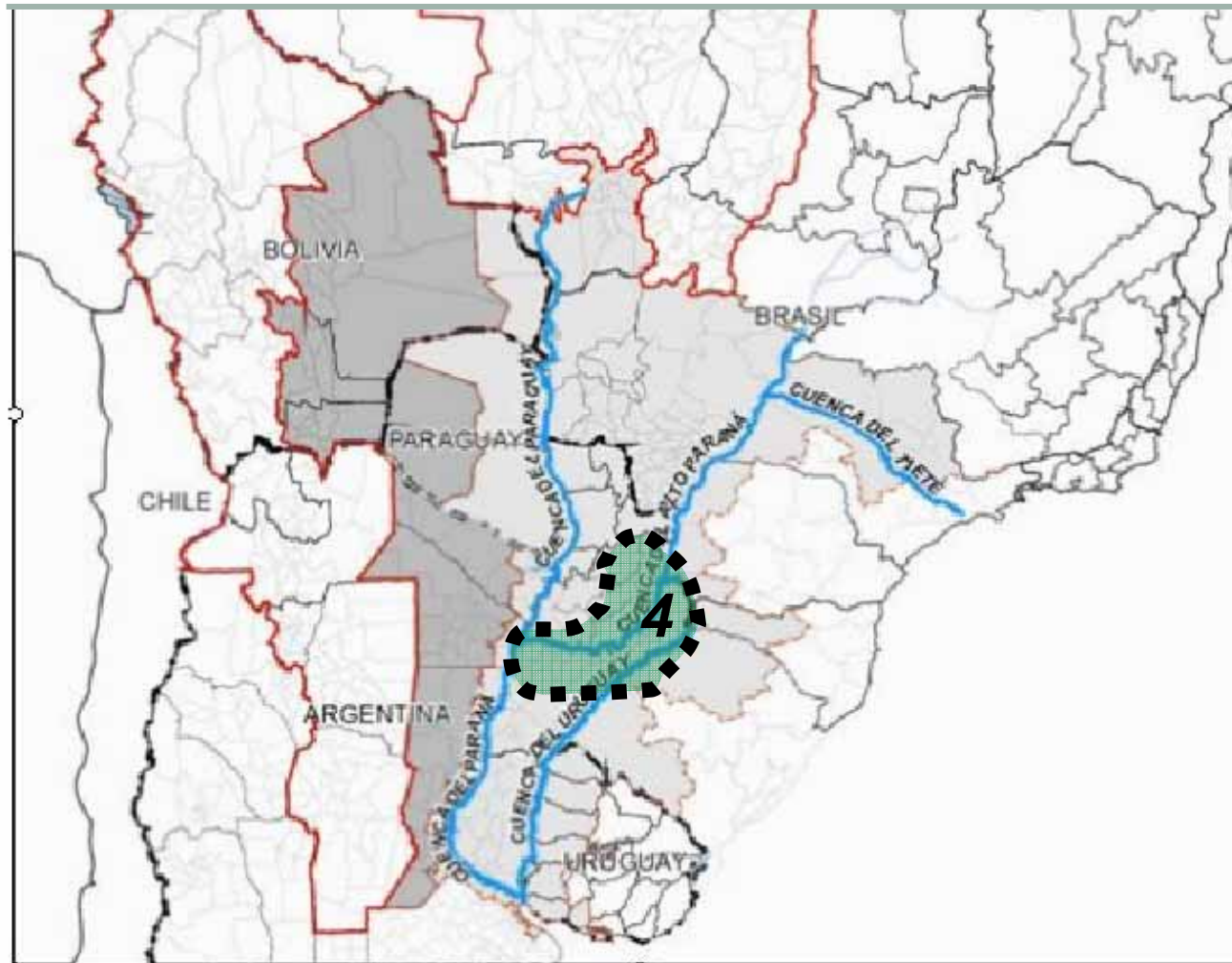
I . I . R . S . A

	Proyecto	País	Tipo	Valor est. (Mill USD)
28	Pavimentación Ruta Nacional 11, tramo Empalme Ruta Nacional 89 - M. Belén	AR	Vial	s/i
29	Pavimentación Ruta Nacional 11, tramo Santa Fe - San Justo	AR	Vial	s/i
30	Pavimentación Ruta Provincial 13, empalme ruta nacional 11- Villa Ángela	AR	Vial	90.00
31	Pavimentación Ruta Provincial 9, Colonia Cano - El Colorado	AR	Vial	s/i
32	Sistema de comunicaciones en el Río Paraguay (Asunción – Confluencia)	PY	Comunic.	s/i
✓ 33	Optimización del sistema de terminales portuarias de Asunción (accesos terrestres y fluviales; localización de terminales)	PY	Portuario	s/i
✓ 34	Pavimentación Villeta-Alberdi	PY	Vial	s/i
✓ 35	Rehabilitación y mejora del corredor ferroviario Asunción – Montevideo	UY - PY	Ferrov.	s/i

EID: Paraguay-Paraná Waterway Groups of Projects - 2007



I . I . R . S . A



EID: Paraguay-Paraná Waterway

Group 4 – 2007 Portfolio



I . I . R . S . A

	Proyecto	País	Tipo	Valor est. (Mill USD)
1	Ampliación de Puerto Eldorado	AR	Portuario	s/i
2	Ampliación del Puerto de Ituzaingó	AR	Portuario	27.00
3	Ampliación del Puerto Ita-Ibaté	AR	Portuario	9.00
4	Modernización del Puerto de Iguazú	AR	Portuario	s/i
5	Reconversión de los puertos Posadas y Santa Ana	AR	Portuario	s/i
✓ 6	Esclusas de Corpus (proyecto bi-nacional)	AR - PY	Fluvial	s/i
✓ 7	Mejora de la navegabilidad en el Alto Paraná (proyecto ancla, proyecto bi-nacional)	AR - PY	Fluvial	s/i
✓ 8	Accesos viales a Encarnación (*)	PY	Vial	1.00
✓ 9	Puerto de Encarnación (*)	PY	Portuario	6.00

EID: Paraguay-Paraná Waterway

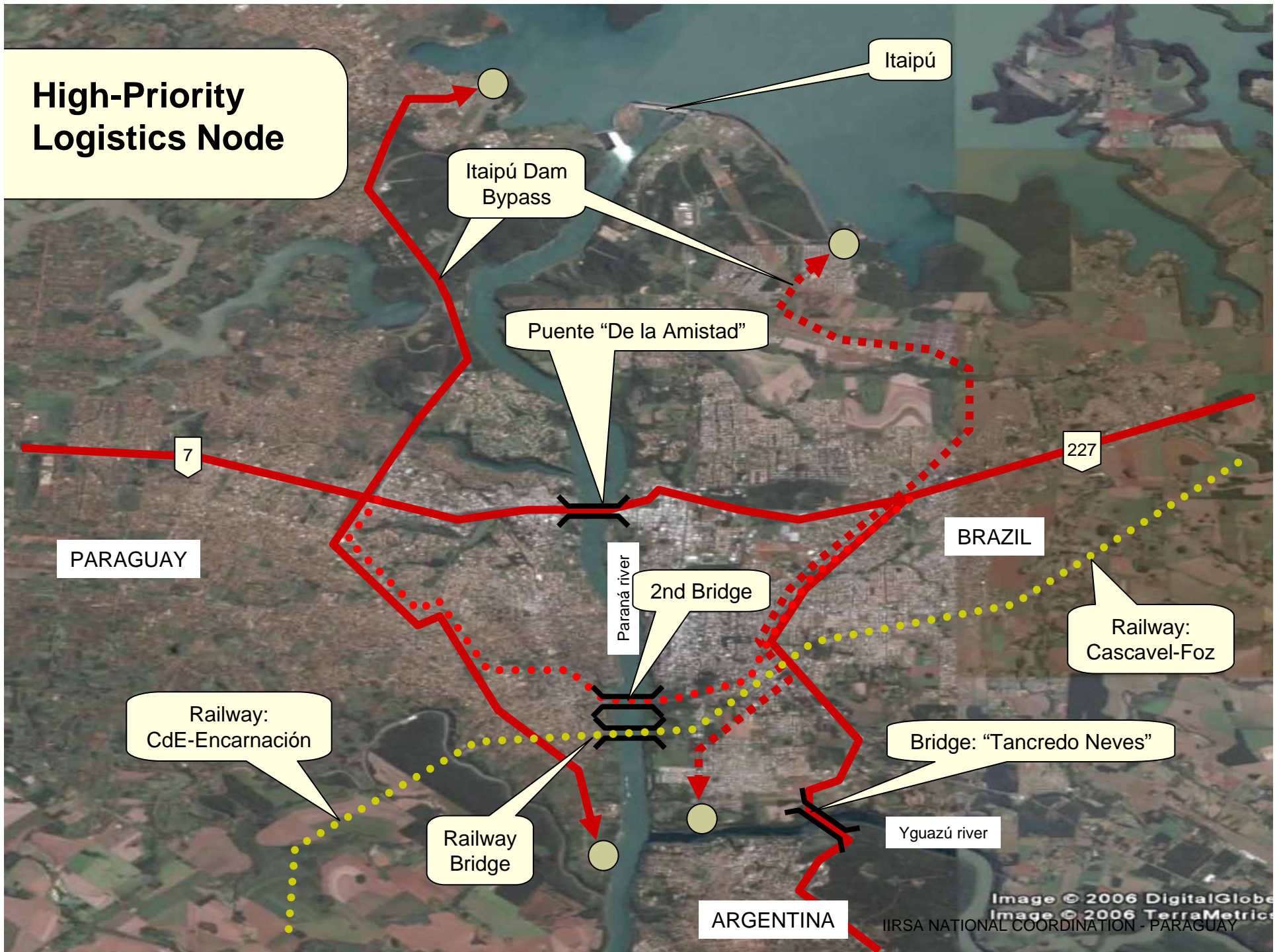
Group 4 – 2007 Portfolio



I . I . R . S . A

	Proyecto	País	Tipo	Valor est. (Mill USD)
✓ 10	Aeropuerto de Encarnación (*)	PY	Aéreo	3.00
✓ 11	Relocalización de malla ferroviaria (*)	PY	Ferrov.	3.00
✓ 12	Desvío del Río Aguapey (*)	AR - PY	Fluvial	64.00
✓ 13	Construcción del Puerto de Kaarendy sobre el Río Paraná	PY	Portuario	s/i
✓ 14	Pavimentación del Tramo Carretero Pdte. Franco – M. Otaño-Natalio y Acceso a 9 Puertos sobre el Río Paraná	PY	Vial	s/i

High-Priority Logistics Node





I . I R S A

Thank you!

Please, visit the site:

www.iirsa.org