

# *Iniciativa para la Integración de la Infraestructura Regional Sudamericana*



I . I . R . S . A

## ***Resultados del GTE del EID Hidrovía Paraguay-Paraná***

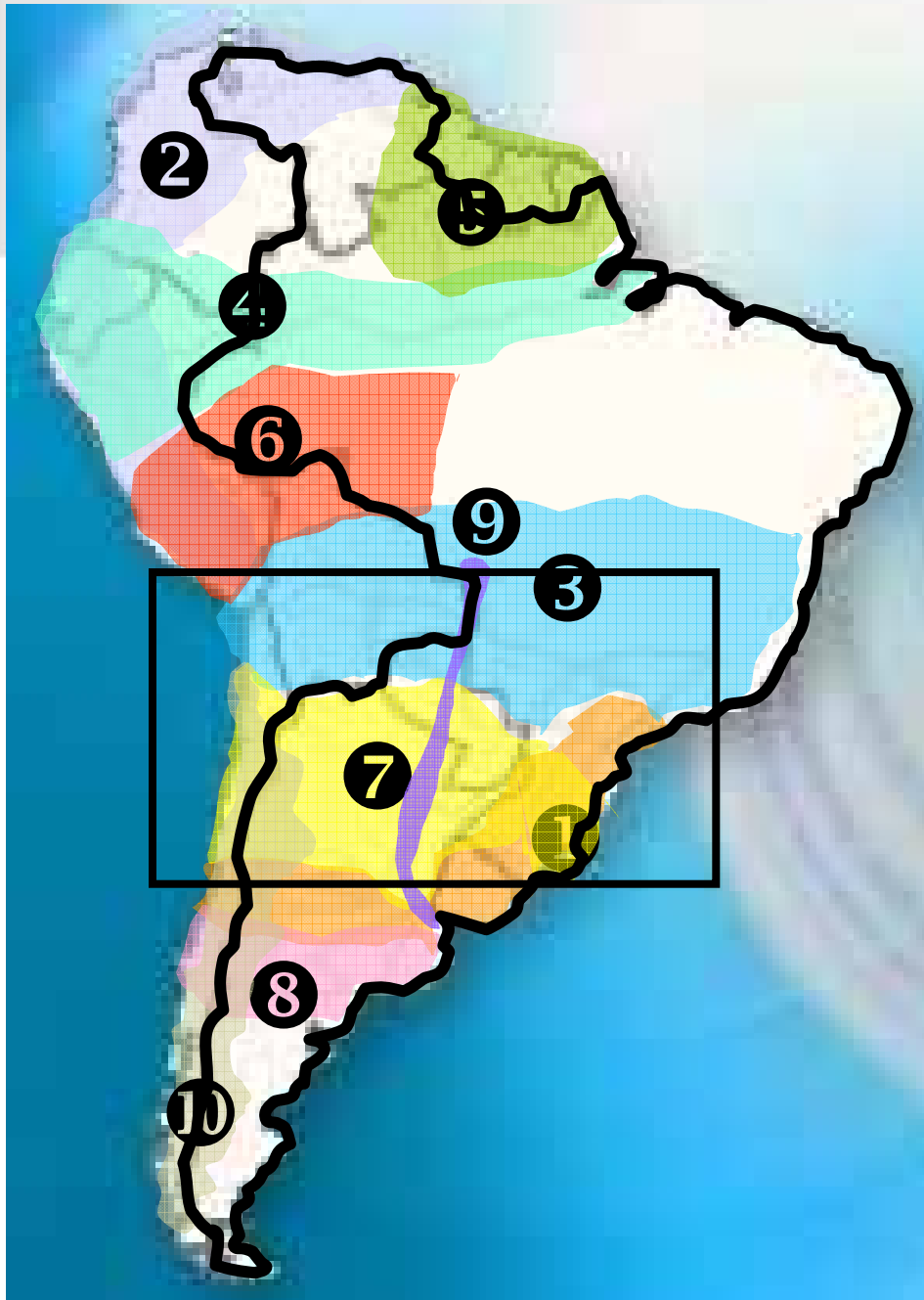
XIII Reunión de Coordinadores Nacionales

Bogotá, Colombia

Ing. Roberto Salinas  
Coordinador Nacional  
IIRSA-Paraguay

Noviembre 2008





## EL HINTERLAND DEL MERCOSUR

I . I . R . S . A

**(1) MERCOSUR – Chile**

**(2) Andino**

**(3) Interoceanico Central**

**(4) Amazonas**

**(5) Escudo Guyanes**

**(6) Perú-Brasil-Bolivia**

**(7) Capricornio**

**(8) Sur**

**(9) Hidrovía Paraguay-Paraná**

**(10) Andino Sur**

# *EID Hidrovía Paraguay-Paraná*

## *Area de influencia - 2005*



I . I . R . S . A

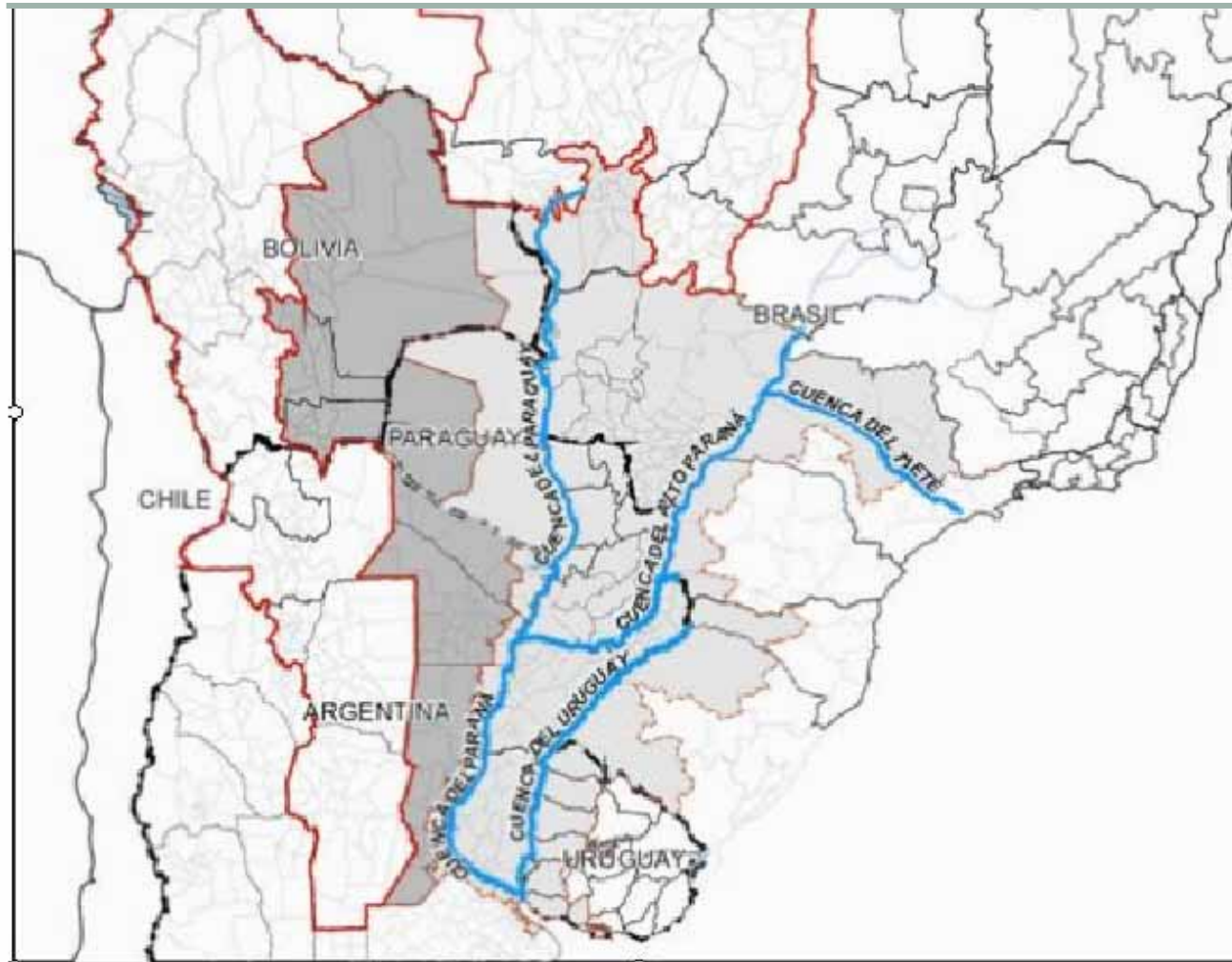


# *EID Hidrovía Paraguay-Paraná*

## *Area de influencia ampliada 2007*



I . I . R . S . A

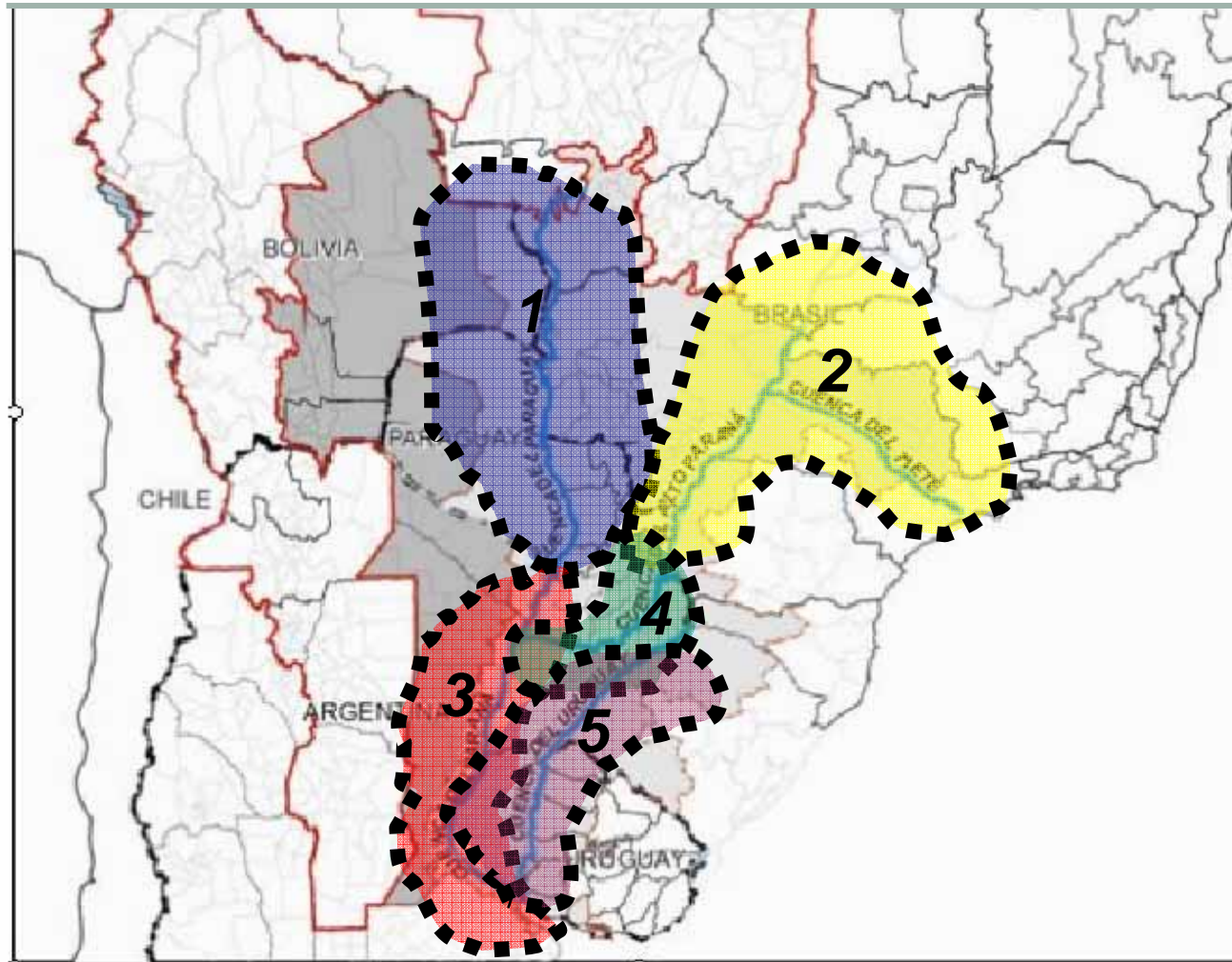


# *EID Hidrovía Paraguay-Paraná*

## *Grupos de Proyectos 2007*



I . I . R . S . A

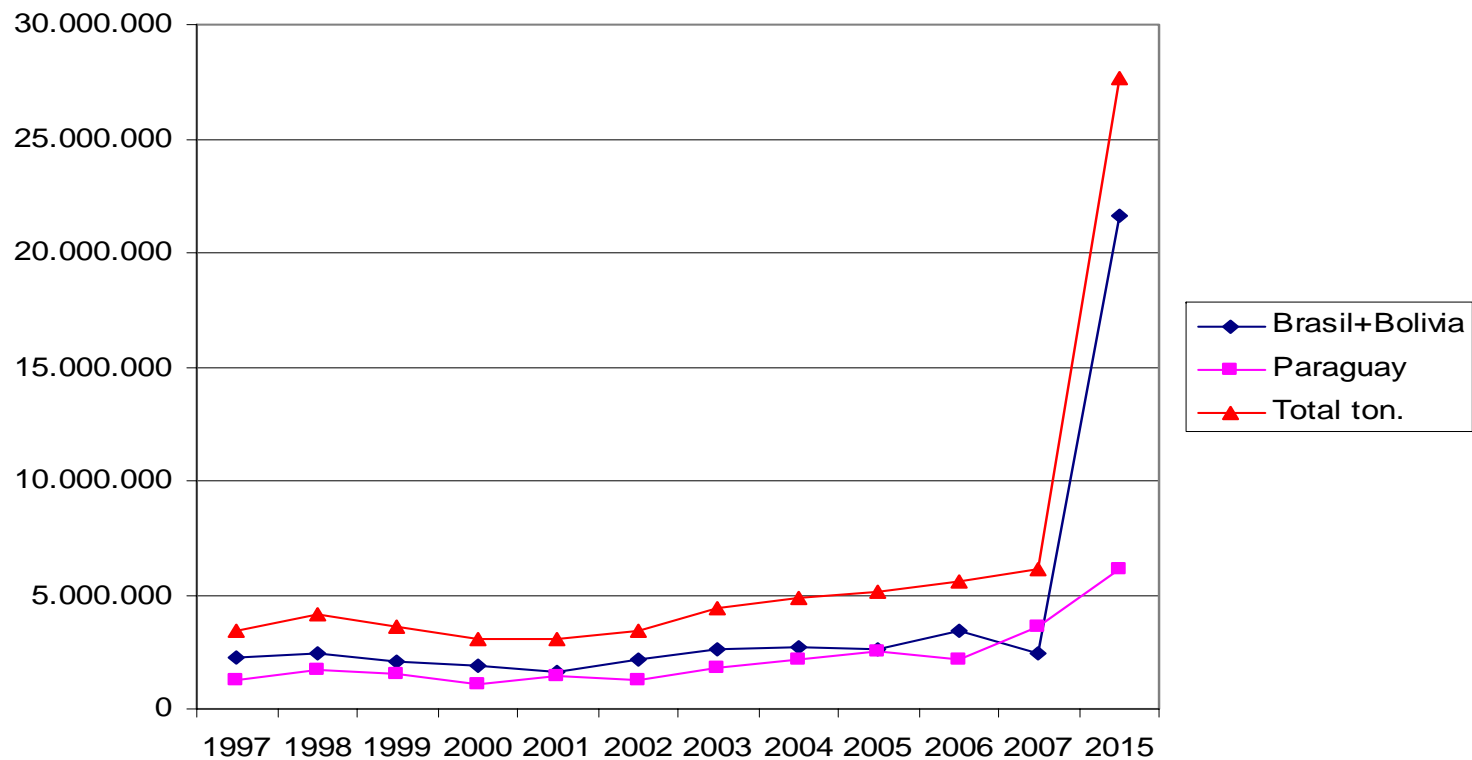


# *El Caso de la Hidrovía Paraguay-Paraná*

## *Demanda de Carga*



I . I . R . S . A



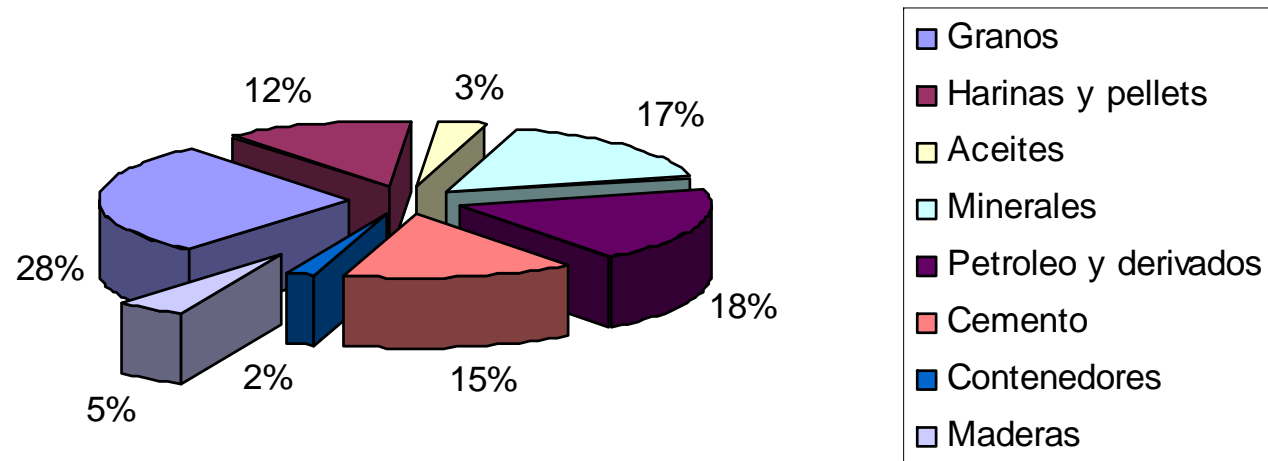
# El Caso de la Hidrovía Paraguay-Paraná

## Productos transportados por la HPP



I . I . R . S . A

Transporte por la HPP

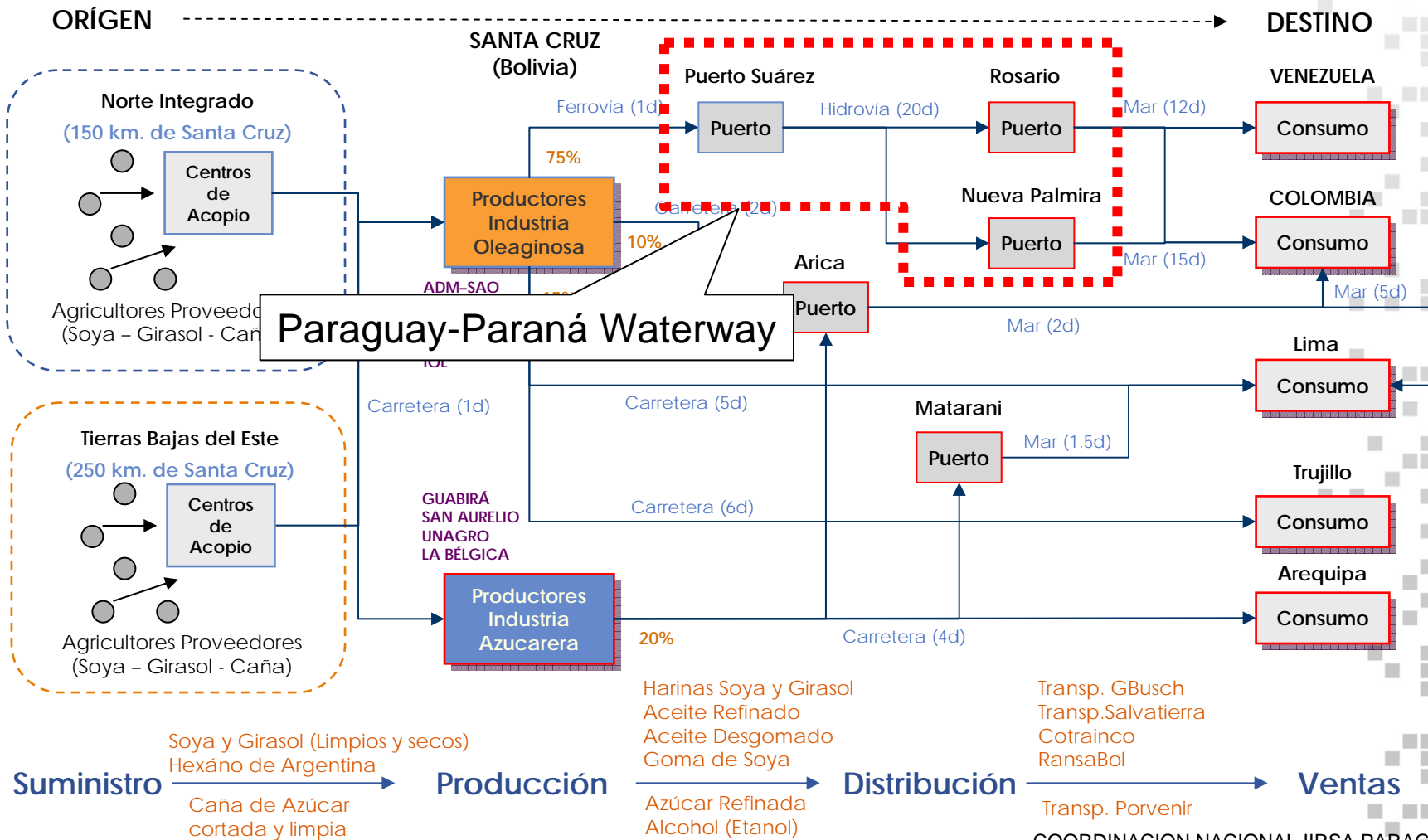


# El Caso de la Hidrovía Paraguay-Paraná

## La cadena de la soja en Bolivia



I . I . R . S . A

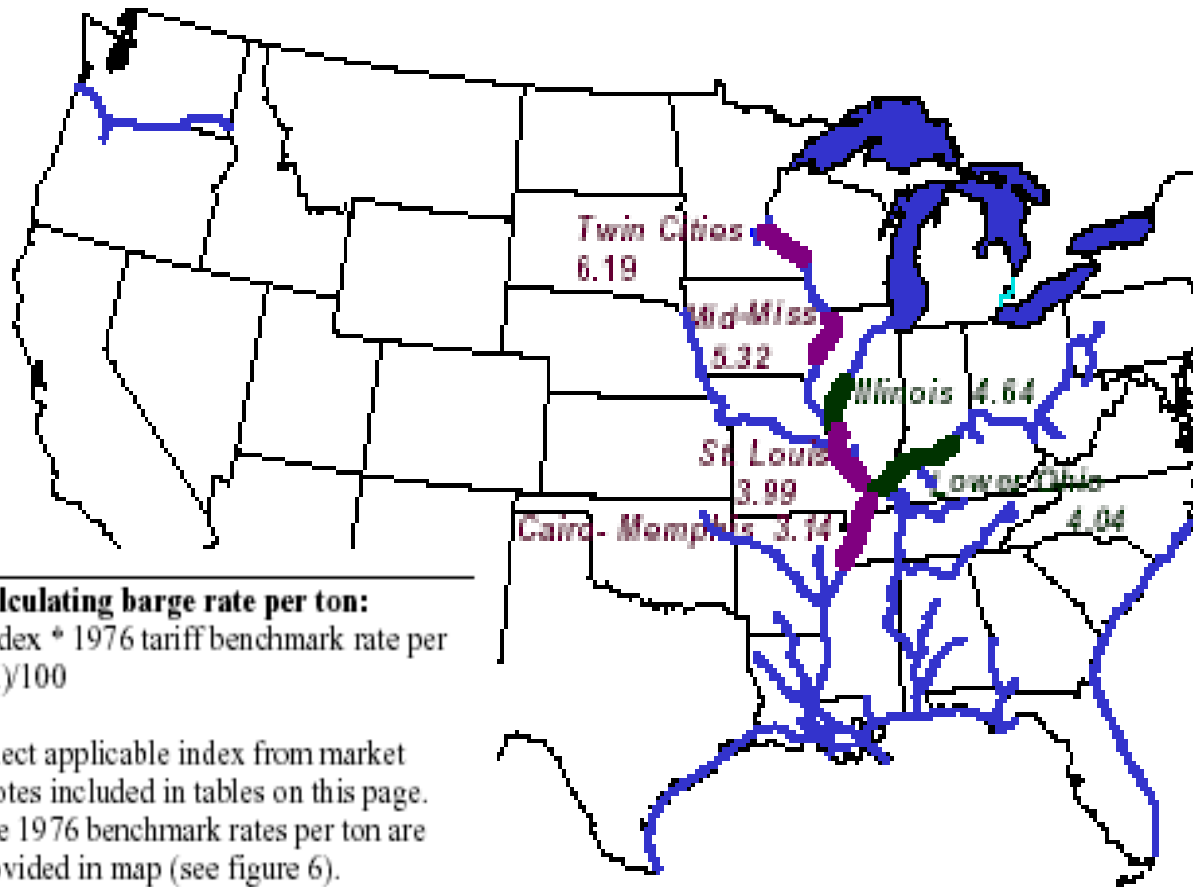




# El Caso de la Hidrovía Paraguay-Paraná

## Benchmarking Hidrovía Mississippi

Figure 6  
Benchmark tariff rates



TARIFAS DE:	
Twin Cities	U\$ 6,19/ton
Mid Miss	U\$ 5,32/ton
W Illinois	U\$ 4,64/ton
Low Ohio	U\$ 4,04/ton
Saint Louis	U\$ 3,99/ton
Memphis	U\$ 3,14/ton
PARA:	
New Orleans	

**Calculating barge rate per ton:**  
(Index \* 1976 tariff benchmark rate per ton)/100

Select applicable index from market quotes included in tables on this page. The 1976 benchmark rates per ton are provided in map (see figure 6).

**Note:** The Illinois barge rate is for Beardstown, IL, La Grange Lock & Dam (L&D 8).

Septiembre, 2006

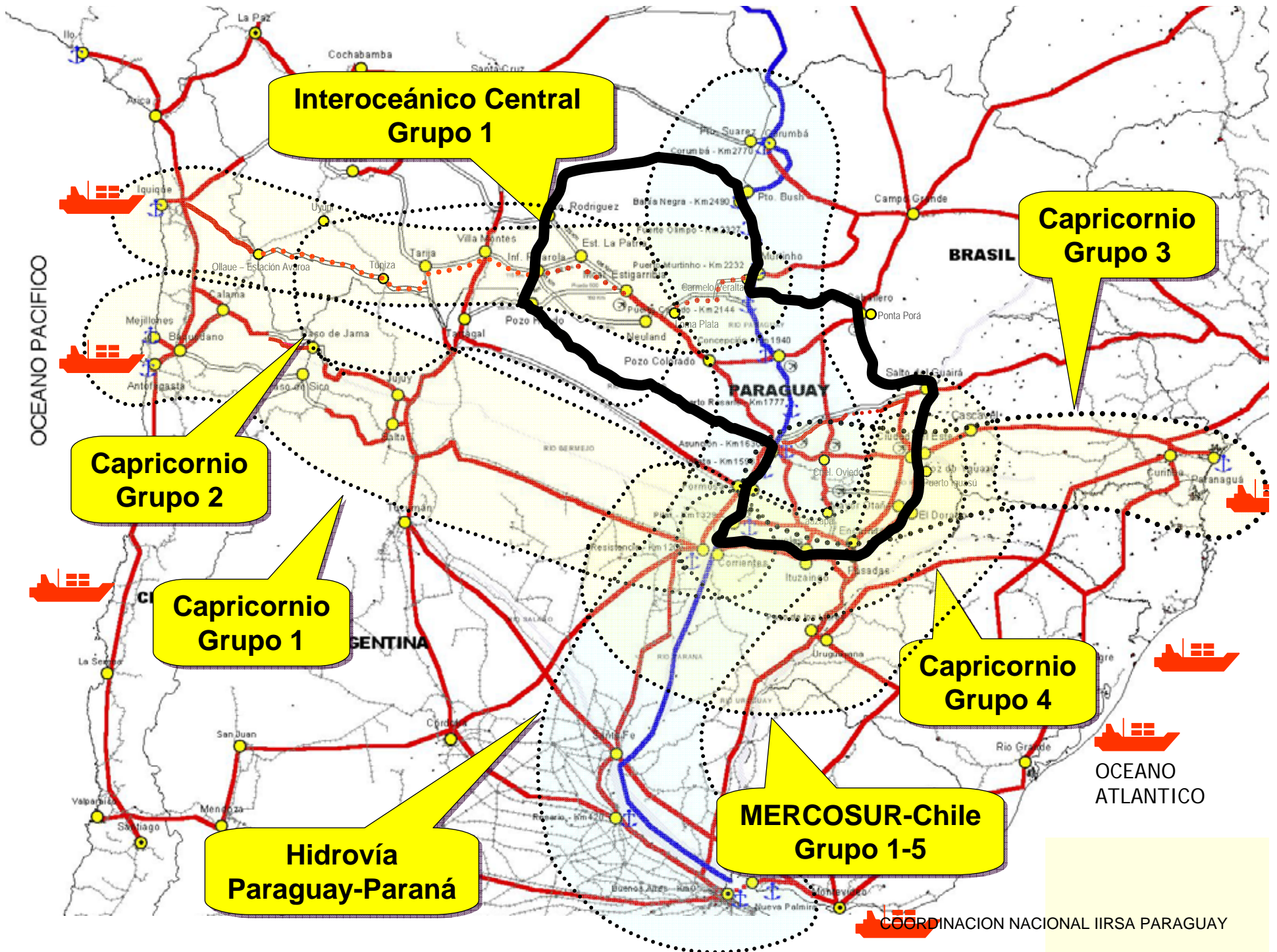
# *El Caso de la Hidrovía Paraguay-Paraná*

## *Características de las intervenciones*



I . I . R . S . A

- Baja intervención estatal en inversión
- El sector privado invirtió mas de 500 MM USD en puertos y transporte fluvial en los últimos 5 años
- Gran oportunidad para la industria naval (100 barcazas nuevas al año = 100 mill USD al año de inversión)
- La baja intervención estatal en planificación está creando un problema de congestionamiento del transporte

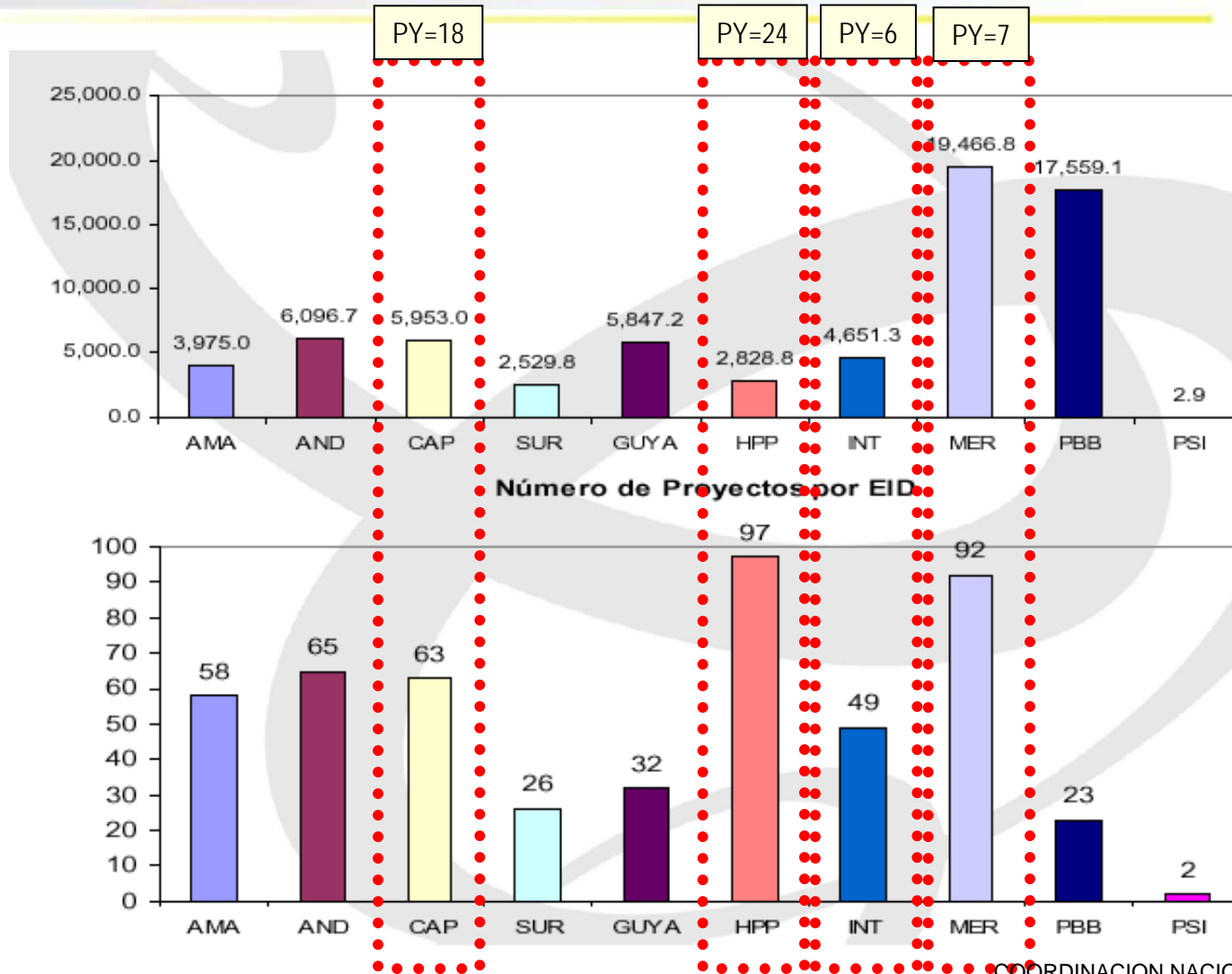


# Cartera de Proyectos de la IIRSA

## Año 2007



IIRSA

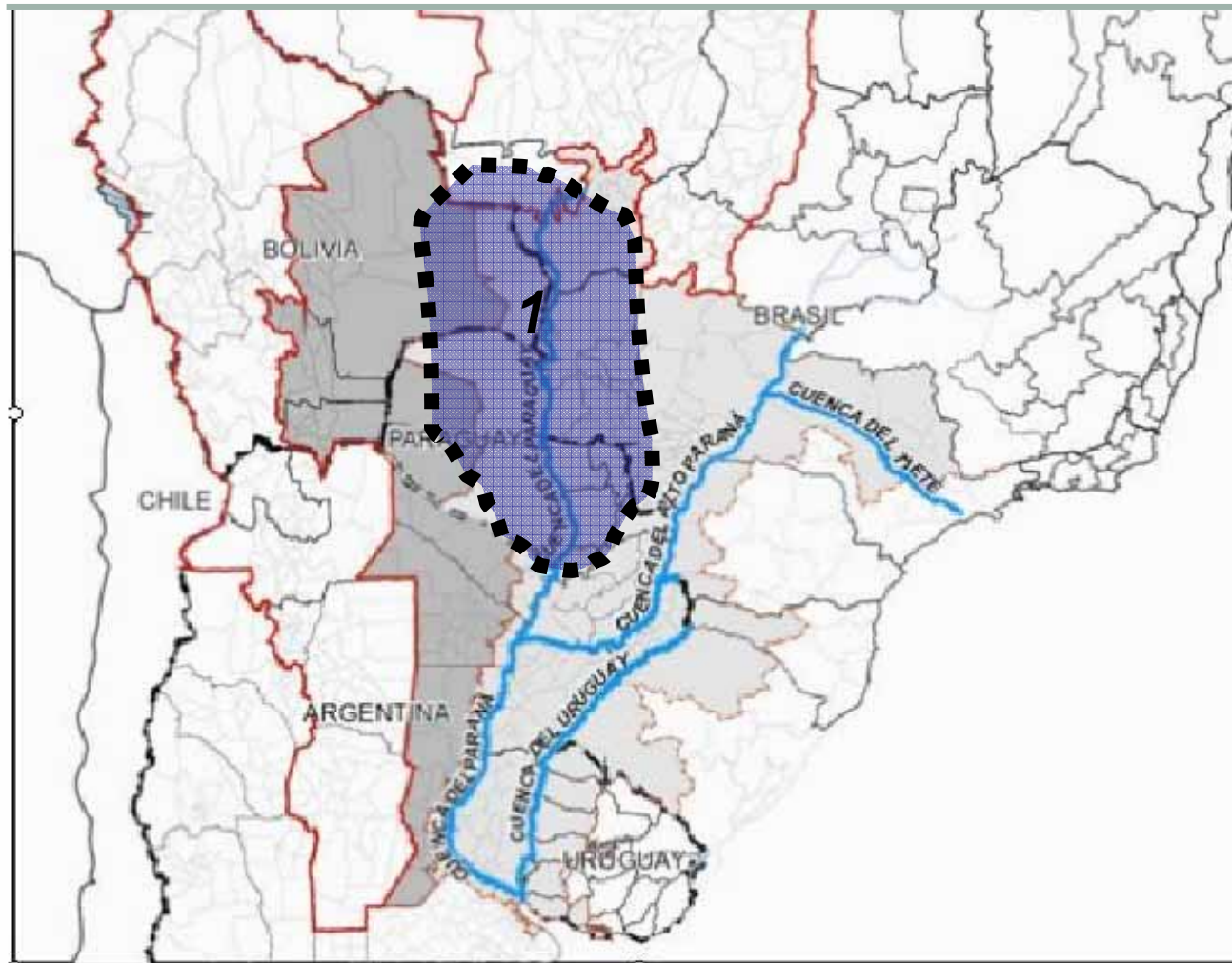


# *EID Hidrovía Paraguay-Paraná*

## *Grupos de Proyectos 2007*



I . I . R . S . A



# EID Hidrovía Paraguay-Paraná

## Grupo 1 - Cartera 2007



I . I . R . S . A

	Proyecto	País	Tipo	Valor est. (Mill USD)
1	Construcción del proyecto ferro-portuario Motacucito – Mutún – Puerto Busch	BO	Ferrov.	138.00
2	Canal artificial Mutún – Puerto Busch	BO	Fluvial	136.00
3	Pavimentación Puerto Suárez – Mutún	BO	Vial	18.75
4	Dragado del Sistema Hidrológico Tamengo (*)	BO - BR	Fluvial	s/i
5	Desarrollo de la infraestructura de la futura Zona Franca Boliviana en Zárate (**)	BO (AR)	Portuario	s/i
6	Sistema de predicción de niveles para la navegación en el Río Paraguay (Apa – aguas arriba)	BR	Fluvial	s/i
✓ 7	Mejoramiento de la navegabilidad del Río Paraguay entre Apa y Corumbá	BR - PY	Fluvial	s/i
✓ 8	Sistema de comunicaciones del Río Paraguay (Asunción – aguas arriba)	PY	Comunic.	s/i

# EID Hidrovía Paraguay-Paraná

## Grupo 1 - Cartera 2007



I . I . R . S . A

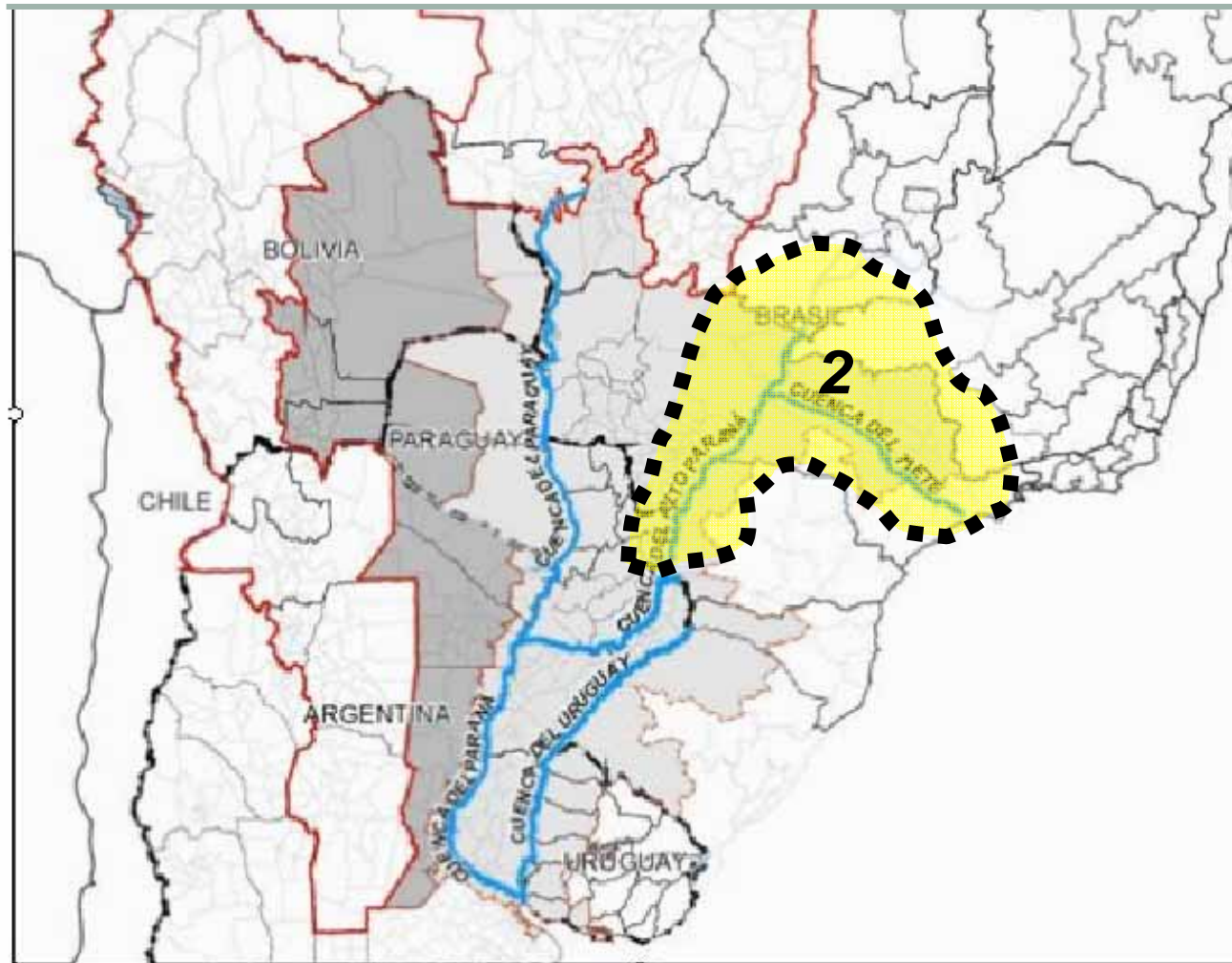
	Proyecto	País	Tipo	Valor est. (Mill USD)
✓ 9	Mejoramiento de la Navegabilidad del río Paraguay Asunción-Apa (proyecto ancla)	PY	Fluvial	s/i
✓ 10	Pavimentación del Tramo Carretero San Estanislao - Puerto Rosario (Ruta Puerto Rosario)	PY	Vial	s/i
✓ 11	Pavimentación del Tramo Carretero Santa Rosa - Puerto Antequera (Ruta 11)	PY	Vial	s/i
✓ 12	Pavimentación Ruta Concepción Vallemí	PY	Vial	s/i

# *EID Hidrovía Paraguay-Paraná*

## *Grupos de Proyectos 2007*



I . I . R . S . A





# EID Hidrovía Paraguay-Paraná

## Grupo 2 - Cartera 2007



I . I . R . S . A

	Proyecto	País	Tipo	Valor est. (Mill USD)
1	Represa Hidroeléctrica de Sao Paulo (Río Paraná)	BR (*)	Energía	s/i
2	Acesso Ferroviário ao Terminal Multimodal de Sta. Terezinha de Itaipu	BR (*)	Ferrov.	s/i
3	Ferrovía entre Guaíra e Cianorte	BR (*)	Ferrov.	s/i
4	Ferrovía entre Panorama e Adamantina	BR (*)	Ferrov.	s/i
5	Ferrovía entre Presidente Epitácio e Presidente Prudente	BR (*)	Ferrov.	s/i
6	Mejoramiento de la navegabilidad del Río Alto Paraná – (aguas arriba Itaipú)	BR (*)	Fluvial	s/i
7	Mejoramiento de la navegabilidad del Río Tieté	BR (*)	Fluvial	s/i
8	Ampliación Puerto Bataguazú (MS) en el río Alto Paraná	BR (*)	Portuario	s/i
9	Puerto del Mundo Novo (Río Alto Paraná)	BR (*)	Portuario	s/i

# EID Hidrovía Paraguay-Paraná

## Grupo 2 - Cartera 2007



I . I . R . S . A

	Proyecto	País	Tipo	Valor est. (Mill USD)
10	Terminal Portuaria de Santa Teresina en Lago de Itaipú	BR (*)	Portuario	s/i
11	Terminal Portuaria Estadual en Zona Alto Paraná en el Lago de Itaipú	BR (*)	Portuario	s/i
12	Acesso Rodoviário ao Terminal em Santa Terezinha de Itaipu	BR (*)	Vial	s/i
13	BR-277: Santa Terezinha de Itaipu - Cascavel	BR (*)	Vial	s/i
14	Puente Epitácio: Ampliación del Puente y del Canal	BR (*)	Vial	s/i
15	SP-270: Ourinhos - Presidente Epitácio	BR (*)	Vial	s/i
✓ 16	<b>Proyecto bi-nacional Transposición de Itaipú (proyecto ancla)</b>	<b>BR - PY</b>	<b>Multi-modal</b>	<b>s/i</b>
✓ 17	Navegabilidad río Paraná	PY	Fluvial	s/i
✓ 18	Ampliación Puerto Indio	PY	Portuario	s/i

# *EID Hidrovía Paraguay-Paraná*

## *Grupo 2 - Cartera 2007*



I . I . R . S . A

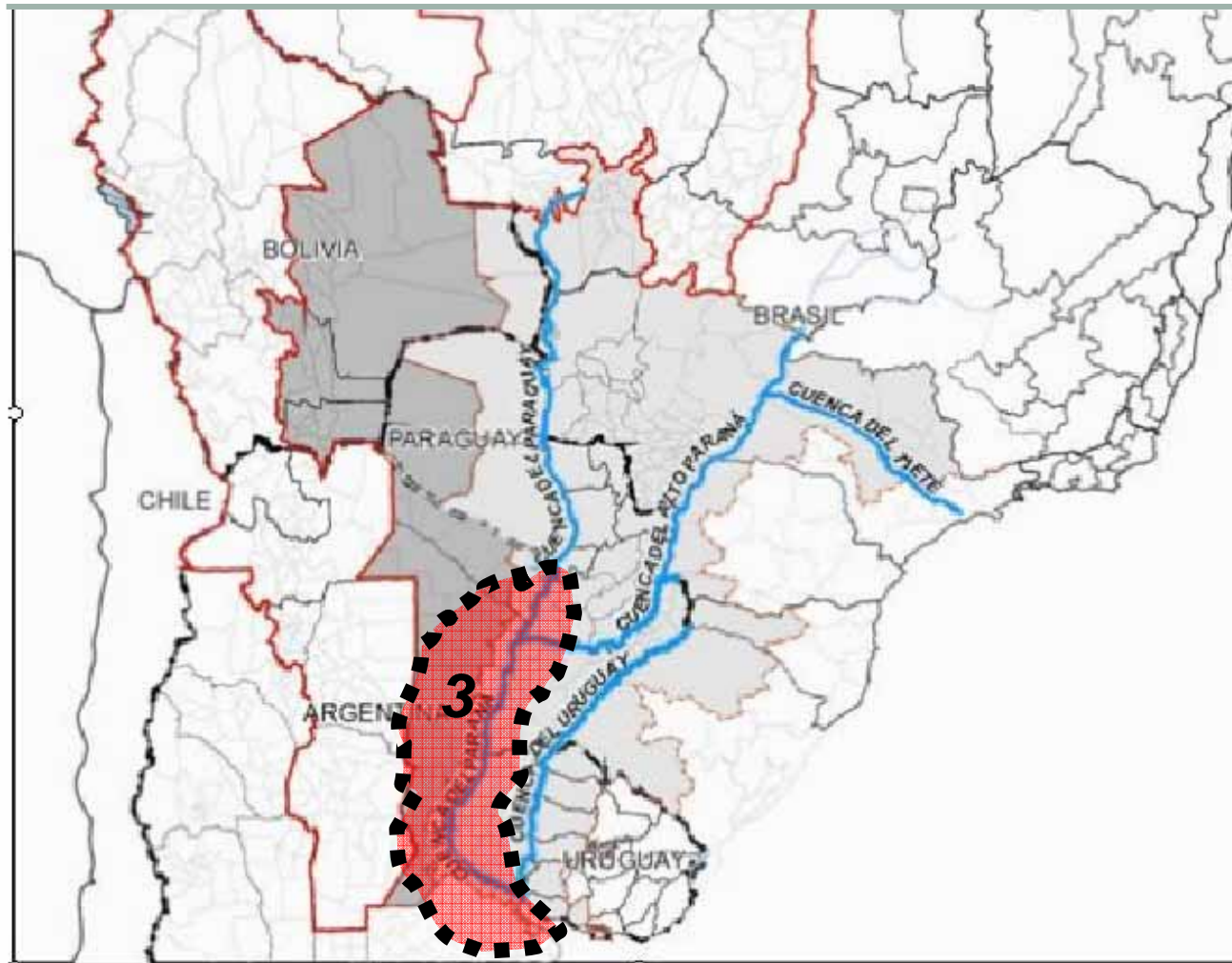
	Proyecto	País	Tipo	Valor est. (Mill USD)
✓ 19	Rehabilitación Puerto Saltos del Guairá	PY	Portuario	s/i
✓ 20	Pavimentación Troncal II	PY	Vial	s/i

# *EID Hidrovía Paraguay-Paraná*

## *Grupos de Proyectos 2007*



I . I . R . S . A



# EID Hidrovía Paraguay-Paraná

## Grupo 3 - Cartera 2007



I . I . R . S . A

	Proyecto	País	Tipo	Valor est. (Mill USD)
10	Reordenamiento Accesos Ferroviarios ciudad de Santa Fe	AR	Ferrov.	s/i
✓ 11	<b>Mejoramiento de la Navegabilidad del río Paraná desde Santa Fé a Asunción (proyecto ancla)</b>	<b>AR - PY</b>	<b>Fluvial</b>	<b>s/i</b>
12	Mejoramiento de accesos fluviales a puertos del río Paraná	AR	Fluvial	s/i
13	Profundización del calado del río Paraná desde Santa Fé hasta desembocadura en el Río de la Plata	AR	Fluvial	110.00
14	Ampliación Puerto de Baradero	AR	Portuario	s/i
15	Ampliación Puerto de Ibicuy	AR	Portuario	s/i
16	Ampliación Puerto de San Pedro	AR	Portuario	s/i
17	Ampliación Puerto Diamante	AR	Portuario	s/i
18	Ampliación y modernización del puerto de Corrientes	AR	Portuario	10.00

# EID Hidrovía Paraguay-Paraná

## Grupo 3 - Cartera 2007



I . I . R . S . A

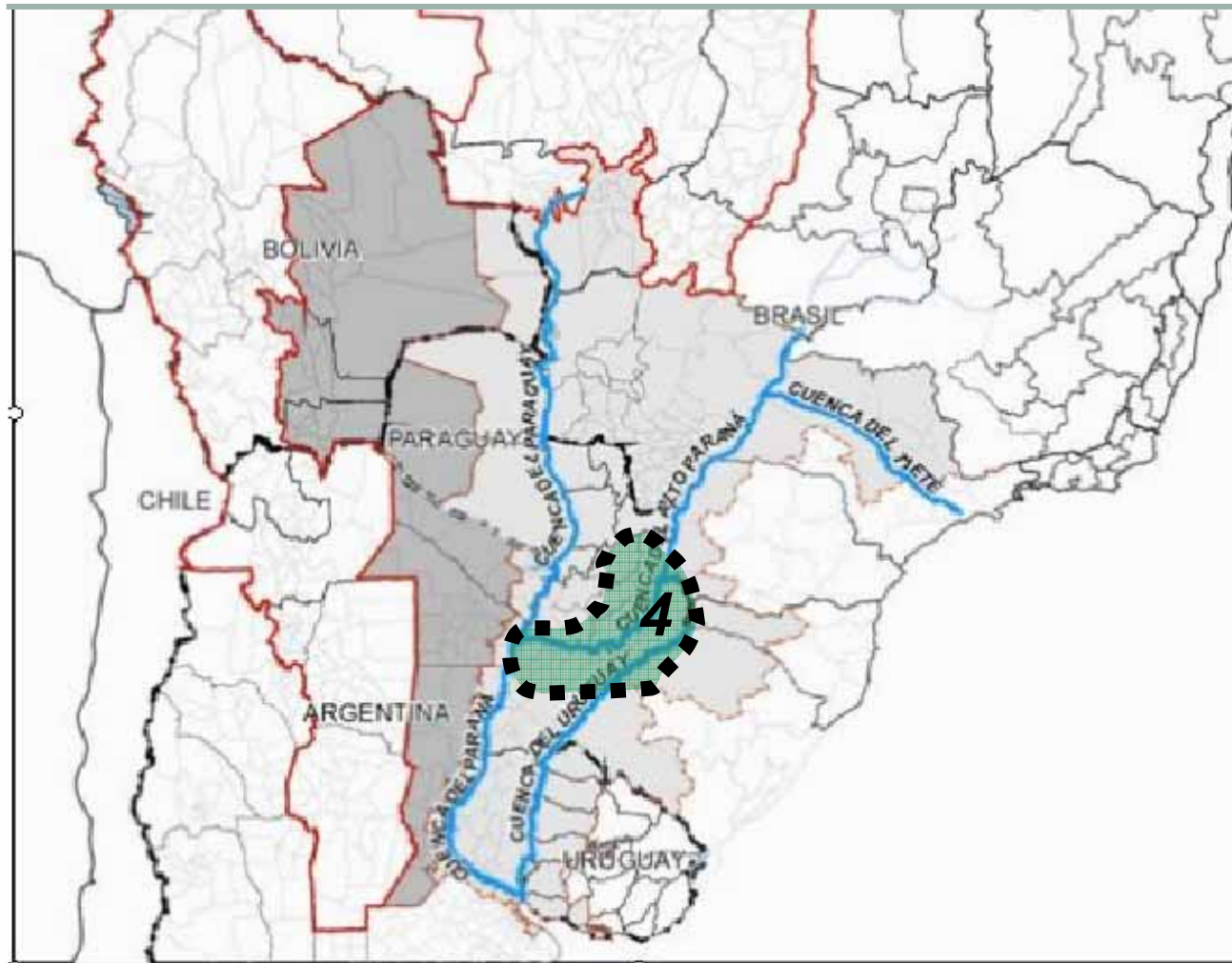
	Proyecto	País	Tipo	Valor est. (Mill USD)
28	Pavimentación Ruta Nacional 11, tramo Empalme Ruta Nacional 89 - M. Belén	AR	Vial	s/i
29	Pavimentación Ruta Nacional 11, tramo Santa Fe - San Justo	AR	Vial	s/i
30	Pavimentación Ruta Provincial 13, empalme ruta nacional 11- Villa Ángela	AR	Vial	90.00
31	Pavimentación Ruta Provincial 9, Colonia Cano - El Colorado	AR	Vial	s/i
32	Sistema de comunicaciones en el Río Paraguay (Asunción – Confluencia)	PY	Comunic.	s/i
✓ 33	Optimización del sistema de terminales portuarias de Asunción (accesos terrestres y fluviales; localización de terminales)	PY	Portuario	s/i
✓ 34	Pavimentación Villeta-Alberdi	PY	Vial	s/i
✓ 35	Rehabilitación y mejora del corredor ferroviario Asunción – Montevideo	UY - PY	Ferrov.	s/i

# *EID Hidrovía Paraguay-Paraná*

## *Grupos de Proyectos 2007*



I . I . R . S . A



# EID Hidrovía Paraguay-Paraná

## Grupo 4 - Cartera 2007



I . I . R . S . A

	Proyecto	País	Tipo	Valor est. (Mill USD)
1	Ampliación de Puerto Eldorado	AR	Portuario	s/i
2	Ampliación del Puerto de Ituzaingó	AR	Portuario	27.00
3	Ampliación del Puerto Ita-Ibaté	AR	Portuario	9.00
4	Modernización del Puerto de Iguazú	AR	Portuario	s/i
5	Reconversión de los puertos Posadas y Santa Ana	AR	Portuario	s/i
✓ 6	Esclusas de Corpus (proyecto bi-nacional)	AR - PY	Fluvial	s/i
✓ 7	<b>Mejora de la navegabilidad en el Alto Paraná (proyecto ancla, proyecto bi-nacional)</b>	<b>AR - PY</b>	<b>Fluvial</b>	<b>s/i</b>
✓ 8	Accesos viales a Encarnación (*)	PY	Vial	1.00
✓ 9	Puerto de Encarnación (*)	PY	Portuario	6.00



# *EID Hidrovía Paraguay-Paraná*

## *Grupo 4 - Cartera 2007*



I . I . R . S . A

	Proyecto	País	Tipo	Valor est. (Mill USD)
✓ 10	Aeropuerto de Encarnación (*)	PY	Aéreo	3.00
✓ 11	Relocalización de malla ferroviaria (*)	PY	Ferrov.	3.00
✓ 12	Desvío del Río Aguapey (*)	AR - PY	Fluvial	64.00
✓ 13	Construcción del Puerto de Kaarendy sobre el Río Paraná	PY	Portuario	s/i
✓ 14	Pavimentación del Tramo Carretero Pdte. Franco – M. Otaño-Natalio y Acceso a 9 Puertos sobre el Río Paraná	PY	Vial	s/i

# Nodo Logístico de Alta Prioridad





I . I R S A

*Gracias por su atención*

*Visite el sitio:*

***[www.iirsa.org](http://www.iirsa.org)***