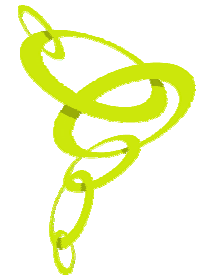


INICIATIVA PARA LA INTEGRACIÓN DE LA
INFRAESTRUCTURA REGIONAL SURAMERICANA
IIRSA



ANEXO 13
Eje de la Hidrovía Paraguay-Paraná

IX Reunión de Comité de Dirección Ejecutiva de IIRSA
4 y 5 de diciembre de 2007, Montevideo, Uruguay



EJE HIDROVÍA PARAGUAY-PARANÁ

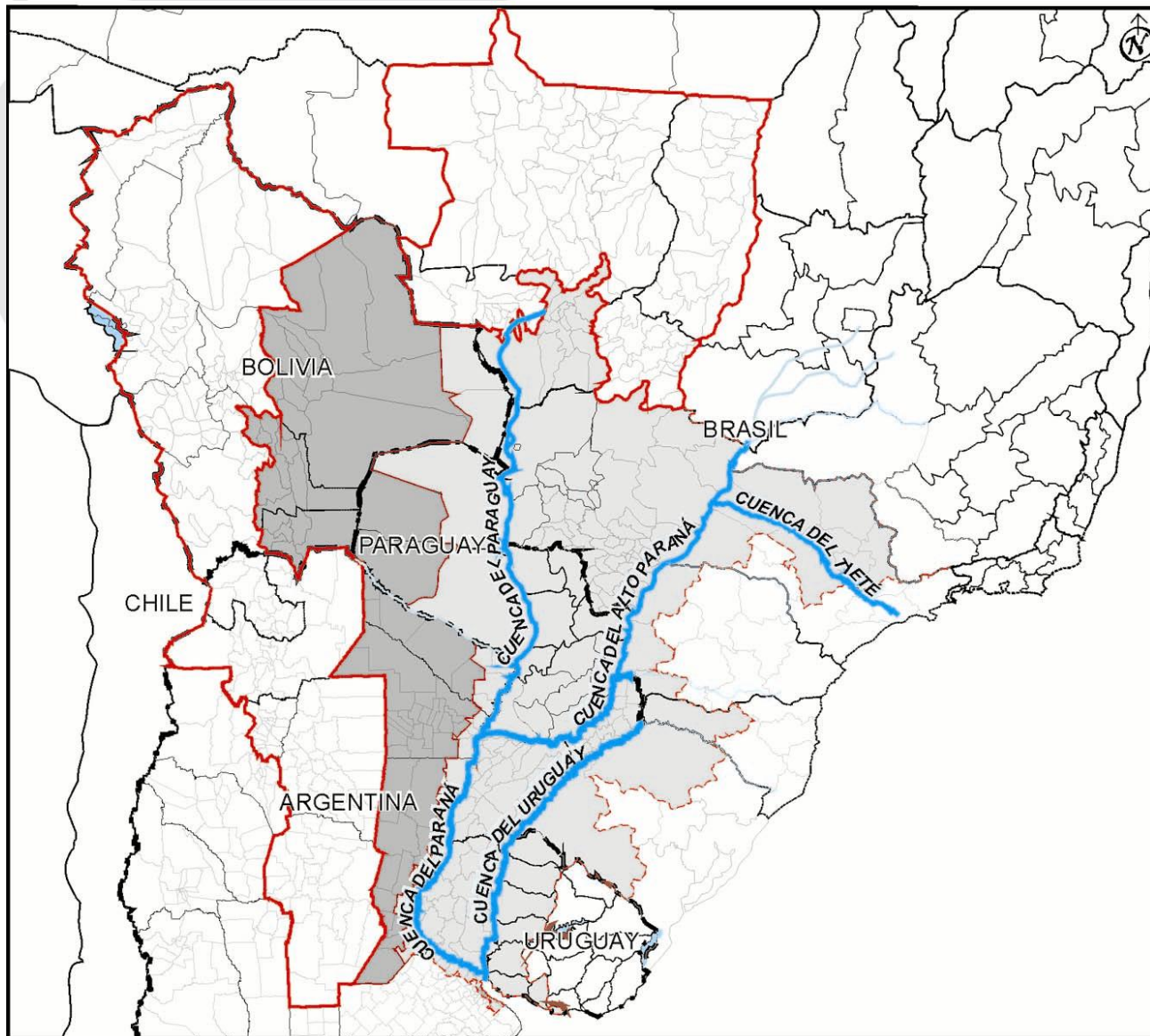
GTE realizado en Santa Cruz de la Sierra los días 21 y 22 de agosto de 2007.

TRABAJOS REALIZADOS:

- Presentación de la Visión de Negocios del Eje
- Análisis del territorio del Eje e identificación de agrupamientos de proyectos
- Definición de las Funciones Estratégicas de cada agrupamiento
- Identificación de Proyectos Ancla
- Identificación de Procesos Sectoriales de Integración aplicables a los grupos de proyectos



HIDROVÍA PARAGUAY-PARANÁ: ÁREA DE INFLUENCIA



HIDROVÍA
PARAGUAY-PARANÁ
TIETÉ- ALTO PARANÁ
BAJO URUGUAY

EJES

- ÁREA DE INFLUENCIA INMEDIATA A LA HIDROVÍA
- ÁREA DE INFLUENCIA MEDIATA A LA HIDROVÍA
- ÁREA DE INFLUENCIA REGIONAL A LA HIDROVÍA

Lic. Adolfo Koutoudjian
AGOSTO 2007



EJE HIDROVÍA PARAGUAY-PARANÁ

GRUPOS IDENTIFICADOS

- Grupo 1 Río Paraguay, Asunción-Corumbá
- Grupo 2 Ríos Tieté-Paraná (Itaipú)
- Grupo 3 Ríos Paraguay-Paraná, Asunción-Delta
- Grupo 4 Río Paraná, Itaipú-Confluencia
- Grupo 5 Río Uruguay



Número de Proyectos por Grupo y Tipo de Proyecto

Grupo	Núm proy.	TICs	Energ	Ferr	Fluv	Multm	Port	Vial	Aéreo
Grupo 1 Río Paraguay, Asunción-Corumbá	12	1	0	1	5	0	1	4	0
Grupo 2 Tieté-Paraná (Itaipú)	20	0	1	4	3	1	6	5	0
Grupo 3 Ríos Paraguay-Paraná, Asunción-Delta del Paraná	35	2	3	7	3	0	12	8	0
Grupo 4 Río Paraná, Itaipú- Confluencia	14	0	0	1	3	0	7	2	1
Grupo 5 Río Uruguay	16	0	1	3	4	0	7	1	0
Total	97	3	5	16	18	1	33	20	1



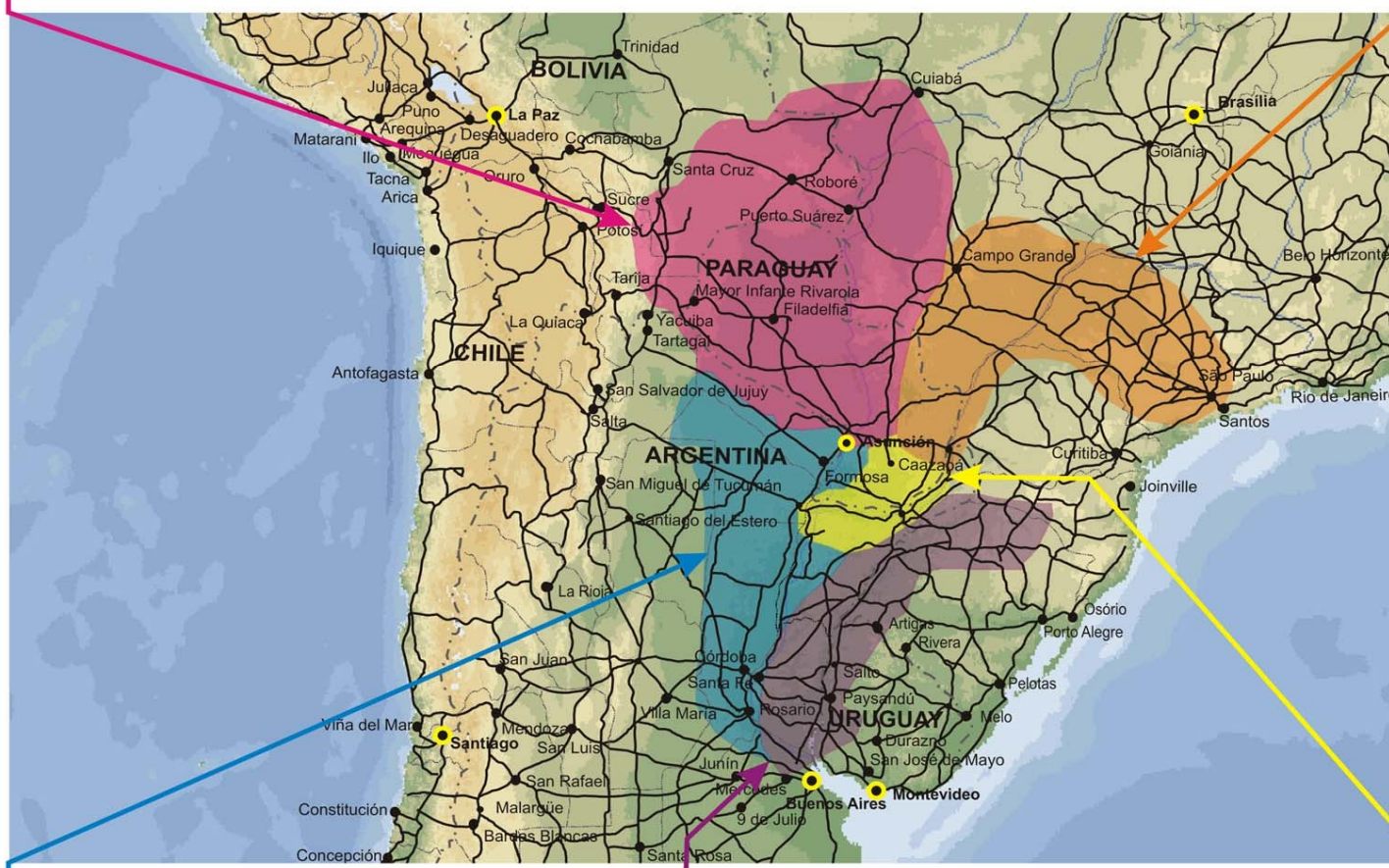
EJE DE LA HIDROVÍA PARAGUAY-PARANÁ Grupos de Proyectos



I I R S A

Grupo 1: Río Paraguay,
Asunción-Corumbá

Grupo 2: Tieté-Paraná
(Itaipú)



Grupo 3: Ríos Paraguay-Paraná,
Asunción-Delta del Paraná

Grupo 5: Río Uruguay

Grupo 4: Río Paraná,
Itaipú-Confluencia

EJE HIDROVÍA PARAGUAY-PARANÁ

TEMAS PENDIENTES

- Es necesaria la realización en 2008 de un nuevo GTE del Eje Hidrovía Paraguay-Paraná con el fin de completar la aplicación de la Metodología de Planificación Territorial Indicativa, equiparando este Eje a los demás.
- Se debe dar tratamiento a las consideraciones y observaciones de los países en relación al Eje.
- Completar la incorporación de los proyectos a la Base de Datos.

