



# **Reunión Programa Territorial de Integración Túnel Binacional Agua Negra**

*Centro Cívico*

*Ciudad de San Juan, Argentina*

*10, 11 y 12 de mayo de 2017*



PUERTO  
**COQUIMBO**  
*Un puerto para el mundo*

REUNIÓN PTI  
TUNEL  
BINACIONAL  
AGUA NEGRA

SAN JUAN – ARGENTINA





QUIÉNES  
**SOMOS**





**SOMOS  
REGIÓN**



**SOMOS  
CIUDAD**



**SOMOS  
PUERTO**



**SOMOS  
AUTORIDAD  
PORTUARIA**



1

# PUERTO COQUIMBO AUTORIDAD PORTUARIA



Ministerio de Hacienda



SEP



Ministerio de Transportes

PUERTO  
COQUIMBO

*Un Puerto para el mundo*

**Somos** una empresa pública creada en 1998 con el objeto de administrar, conservar y desarrollar la actividad marítimo-portuaria en Puerto Coquimbo

Como Autoridad Portuaria nuestra misión es entregar servicios de infraestructura portuaria de forma eficiente, socialmente responsable y que armonice con los intereses de la ciudad para el desarrollo de ella, la Región de Coquimbo y el país.

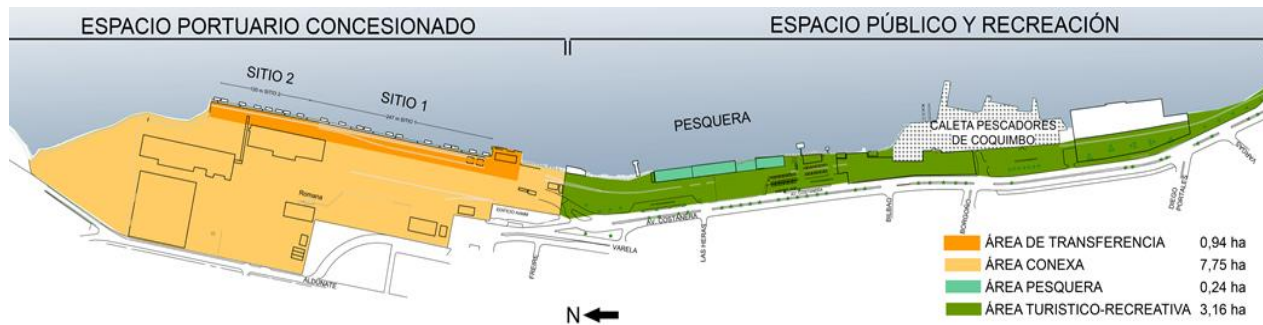




## RECINTO PORTUARIO

Sector Concesionado (SC)  
**8,43 Hectáreas**

Sector No Concesionado (NC)  
**3,24 Hectáreas**



## RECINTO PORTUARIO

- Frente de atraque de 378 metros de longitud
- 2 sitios con una longitud de 189 metros cada uno.
- 11.487 metros cuadrados para almacenamiento de minerales
- 40.000 metros cuadrados para acopio de distintos tipos de cargas.

Sector Concesionado (SC)  
8,43 Hectáreas

### Sitios multipropósito





## RECINTO PORTUARIO

Sector No Concesionado (NC)

3,24 Hectáreas

Extensión de 850 mts





## RECINTO PORTUARIO

---



Muelle Turístico Morgan



Muelle Turístico Corsario



Muelle Turístico Mistral

Sector No Concesionado (NC)  
**Orgullo de nuestro borde costero**

## RECINTO PORTUARIO



Venta de Artesanía

## Sector No Concesionado (NC) Orgullo de nuestro borde costero



Venta de Productos del Mar

An aerial photograph of a port area. On the left, a large white and green ship is docked at a pier. The ship's name 'IYO WIND PANAMA' is visible on its side. To the right of the ship is a large, long industrial building with a blue roof. In the background, a densely populated city is built on a hillside under a blue sky with scattered clouds. A thick orange horizontal bar is positioned at the top of the image. A semi-transparent green banner is at the bottom, containing the number '2' on the left and the main title text on the right.

2

# NUESTRO CONCESIONARIO UNA RELACIÓN VIRTUOSA



**A partir del año 2012 Puerto Coquimbo entrega en concesión la explotación del frente de atraque a la Empresa TPC**

**Concesión por 20 años / Prorrogable a 10 años +**

**Obligaciones de Inversión:**

- Implementación de un Terminal de Pasajeros, obra 2014.
- **Construcción y habilitación de un tercer sitio de atraque. Monto de Inversión de 90mmUSD**





Terminal de pasajeros 2014



## MULTIPROPÓSITO

Fraccionada  
Contenedorizada  
Graneles



Cobre



Fruta



Cemento



Contenedores

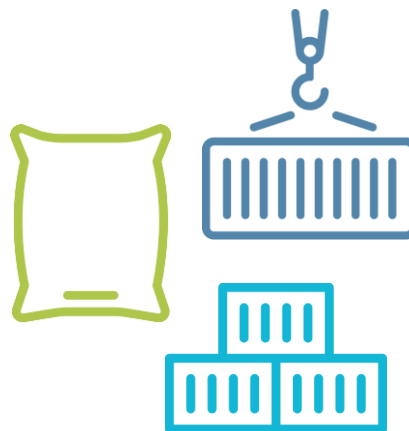


Granos

## MOVILIZACIÓN DE CARGA



Movilizamos  
**832.754**  
toneladas de carga.





3

## VISITA CRUCEROS EN LA IV REGION

## Cruceros





4

## PRÓXIMOS DESAFÍOS







---

# TUNEL AGUA NEGRA

---

## CAPACIDADES PORTUARIAS

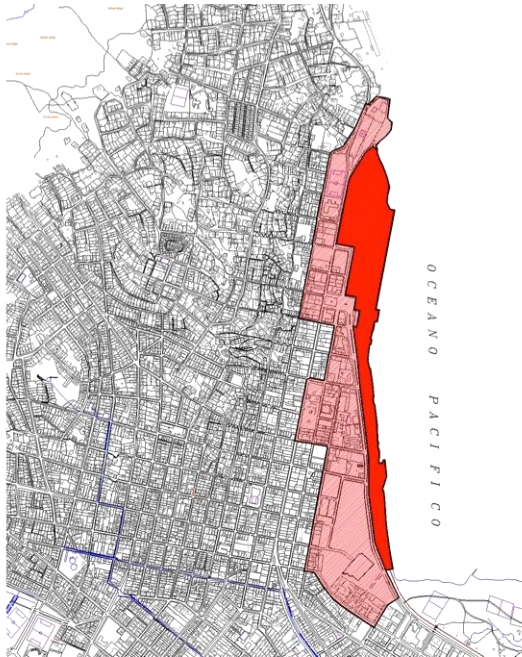
- ✓ Respuesta al aumento de tamaño buques porta contenedores
- ✓ Infraestructura marítima y portuaria, logística de acceso vial y/o ferroviario
- ✓ Desarrollo conjunto de políticas de uso de borde costero

## CIUDAD - PUERTO

- ✓ Responder a las expectativas ciudadanas de ciudades-puerto.
- ✓ Generar zonas inter-portuarias
- ✓ Mejoramiento de conectividad vial

The image shows an industrial site, likely a quarry or processing plant. In the foreground, there is a large pile of light-colored, jagged rocks. A blue conveyor belt system is visible, extending from the rocks towards a large, long industrial building with a corrugated metal roof. The sky is clear and blue. A green horizontal bar is overlaid across the middle of the image, containing the text 'PLAN MAESTRO'.

# PLAN MAESTRO



## Marco Normativo

Ley 19.542

Planificación de  
espacios dentro del  
Recinto portuario

Estudio de  
demanda

Horizonte:  
5, 10 y 20 años

Aprobación  
del MTT

## Conectividad Vial

- RUTA 41 (Fruta de exportación)
- RUTA 43 (Minerales)
- RUTA 5 Norte y 5 Sur – Costanera – Calle 25 de mayo



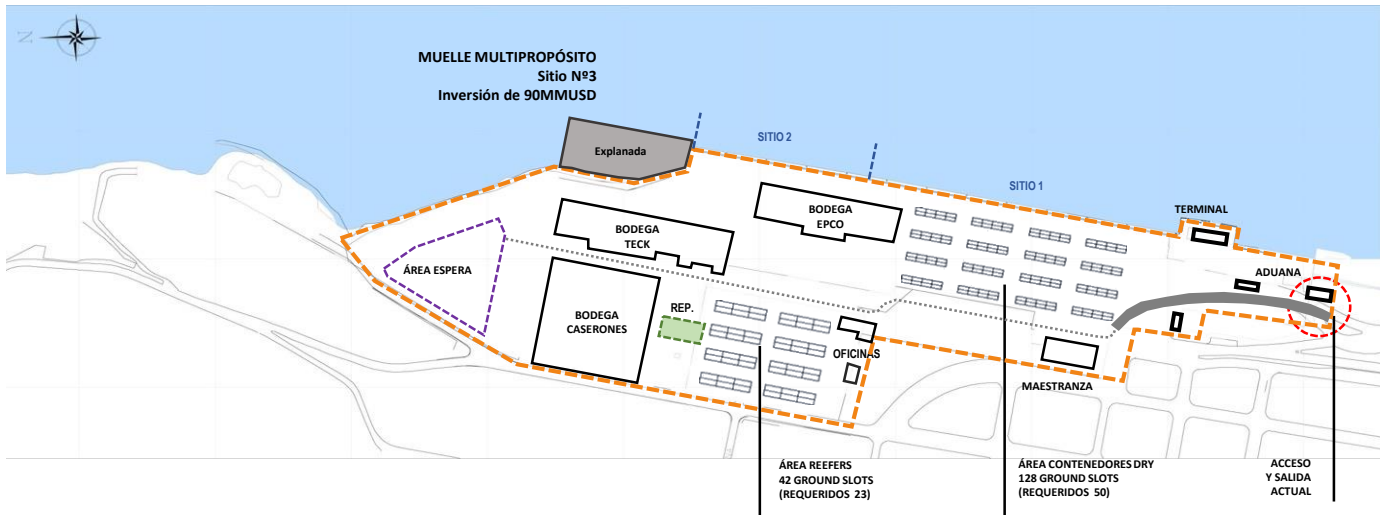
## Layout Sector Concesionado

Objetivo: Alcanzar las condiciones físicas para atención de naves multipropósito – Granel y Contenedorizada, en cuanto a eslera, calado y equipamiento

AÑO 5 / GROUNDS SLOTS	DRY	REEFERS
TOT. REQUERIDO CONSERVADOR	6	19
TOT. REQUERIDO OPTIMISTA	28	23
TOT. PROPUESTO	128	42

CONCESIONADO

A 5 años





MUELLE MULTIPROPÓSITO  
Sitio N°3  
Inversión de 90M USD

Layout Sector  
Concesionado

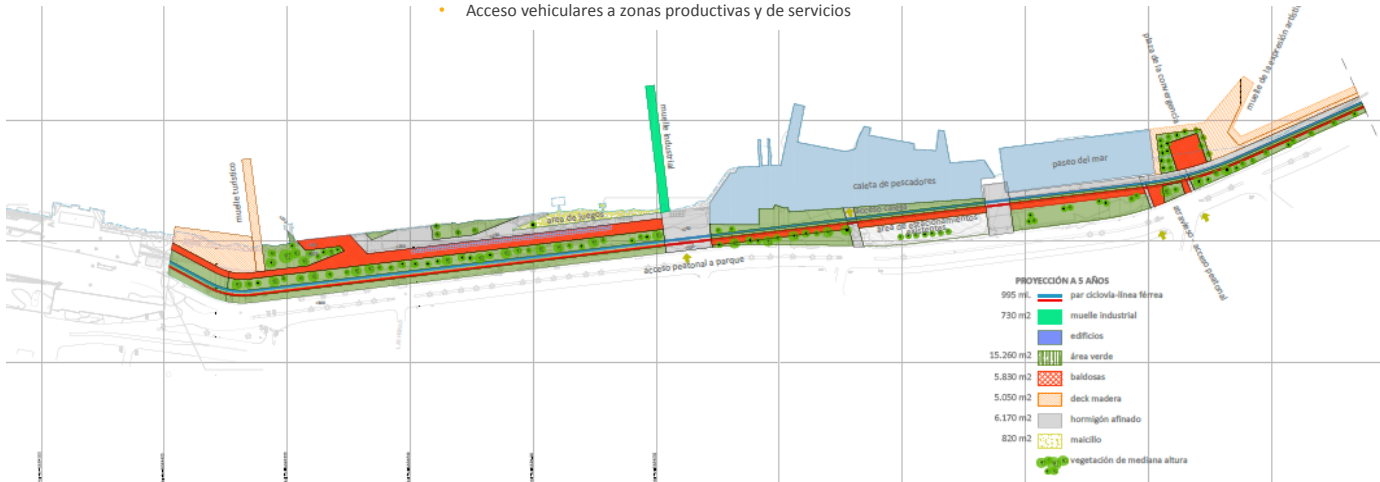
CONCESIONADO

## Sector No Concesionado

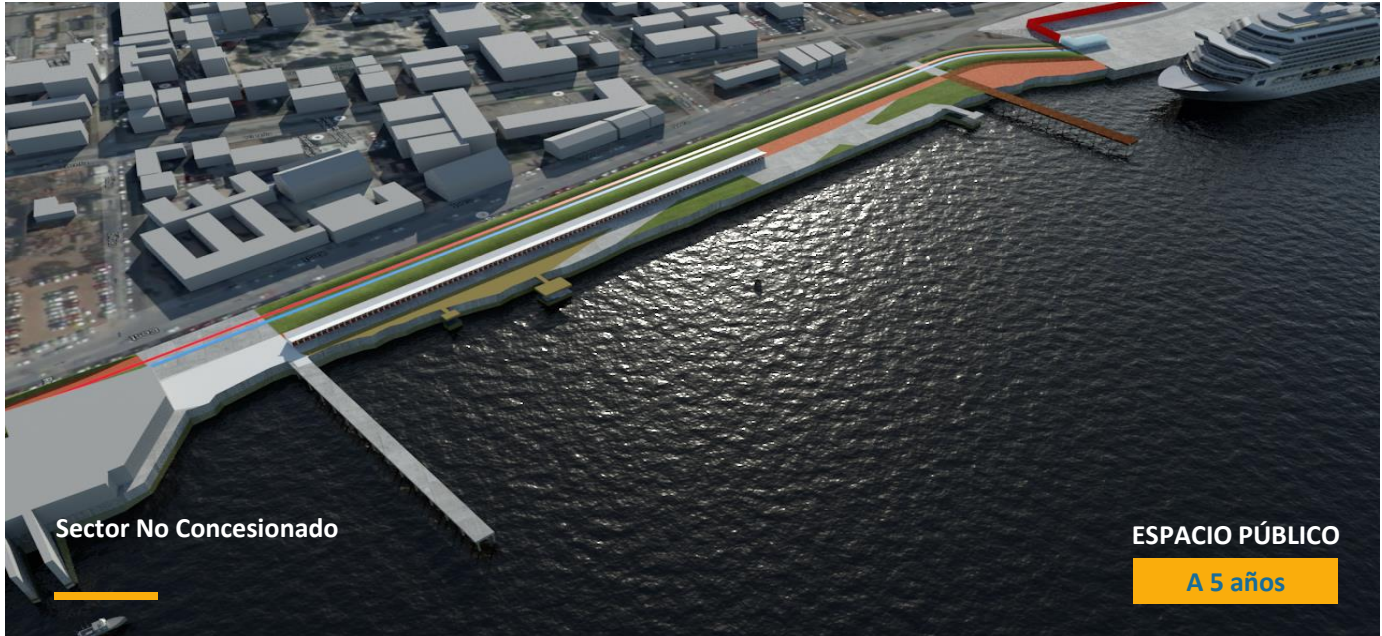
- Año 5: Objetivo - Reordenamiento del borde costero
- Muelle de servicios al turista y de pesca artesanal
- Paseo costero, equipamiento y mobiliario urbano
- Áreas verdes y paisajismo
- Explanada de convergencia
- Acceso vehiculares a zonas productivas y de servicios

## ESPACIO PÚBLICO

A 5 años







Sector No Concesionado

ESPACIO PÚBLICO

A 5 años

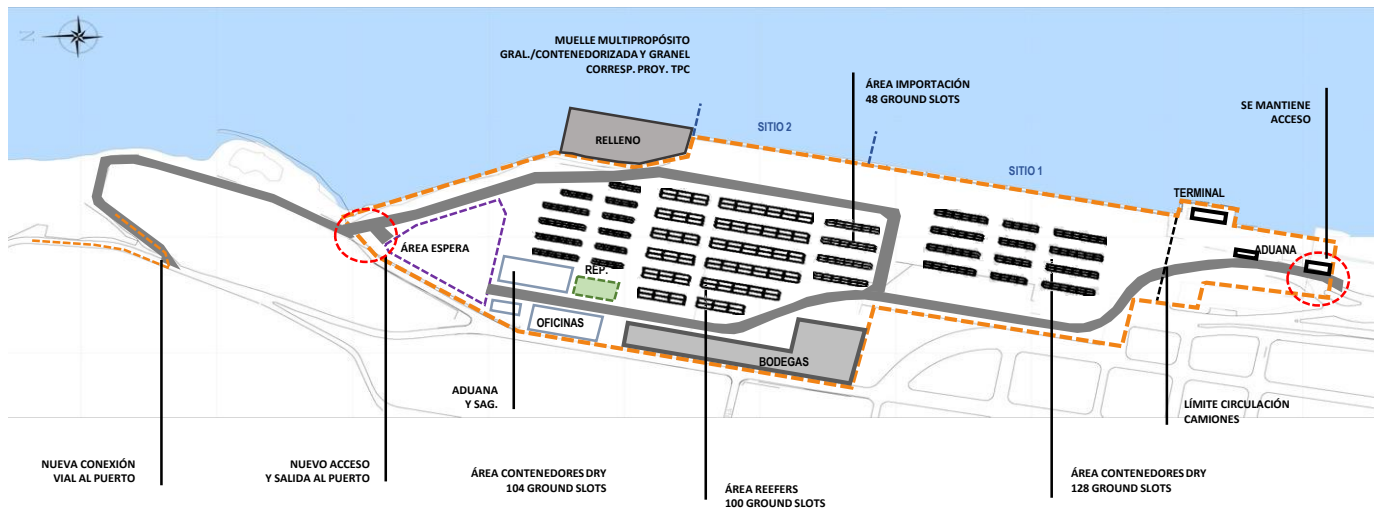
## Layout Sector Concesionado

Objetivo: Reordenamiento de flujos para optimizar transferencia contenedorizada y nuevo edificio de servicios logísticos

AÑO 10 / GROUNDS SLOTS	DRY	REEFERS
TOT. CONSERVADOR	56	22
TOT. OPTIMISTA	53	30
<b>TOT. PROPUESTO</b>	<b>280</b>	<b>100</b>

CONCESIONADO

A 10 años





MUELLE MULTIPROPOSITO  
SITE Nº3  
Inversión de 90M MUSD

Layout Sector  
Concesionado

---

CONCESIONADO

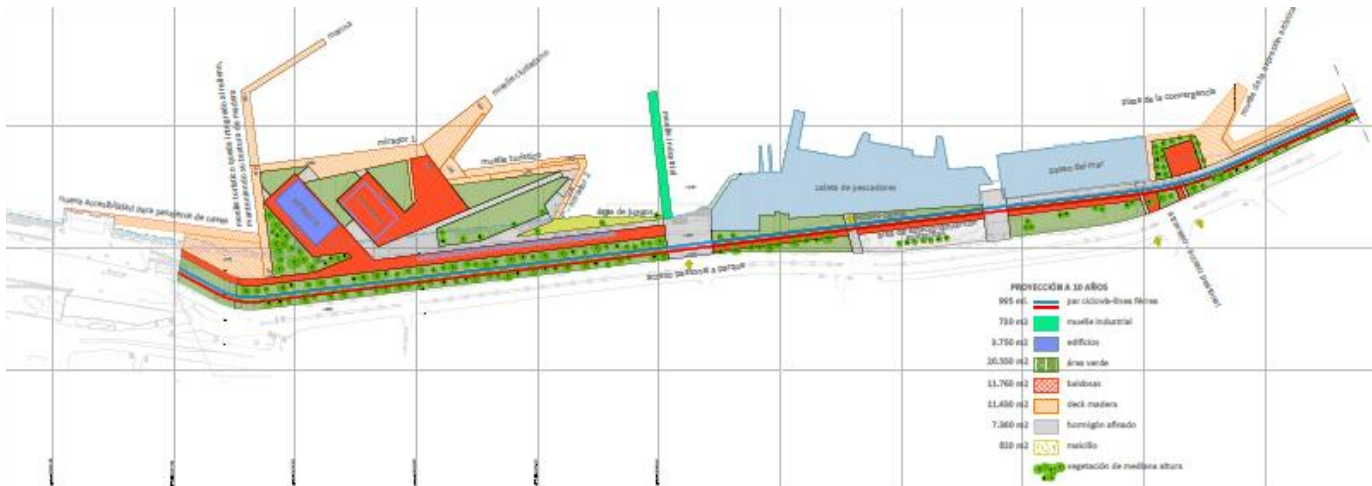
A 10 años

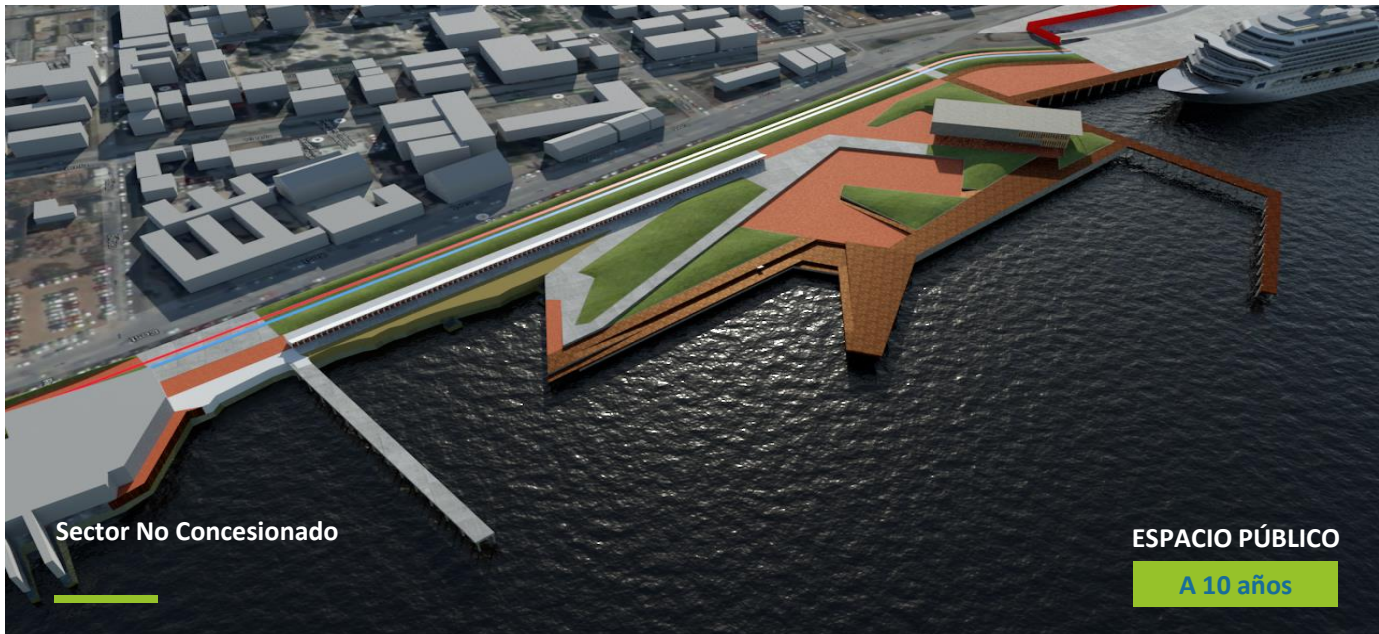
## Sector No Concesionado

- Año 10: Objetivo – Dar valor al uso de suelo para desarrollo comercial, cívico e inmobiliario
- Malecón de atraque para turismo
- Ampliación tramo borde costero y conexión con terminal de cruceros
- Edificio 1 inmobiliarios. PRC actual hasta 14 metros y permite este uso. PRC en desarrollo implicaría seccional

## ESPACIO PÚBLICO

A 10 años





Sector No Concesionado

ESPACIO PÚBLICO

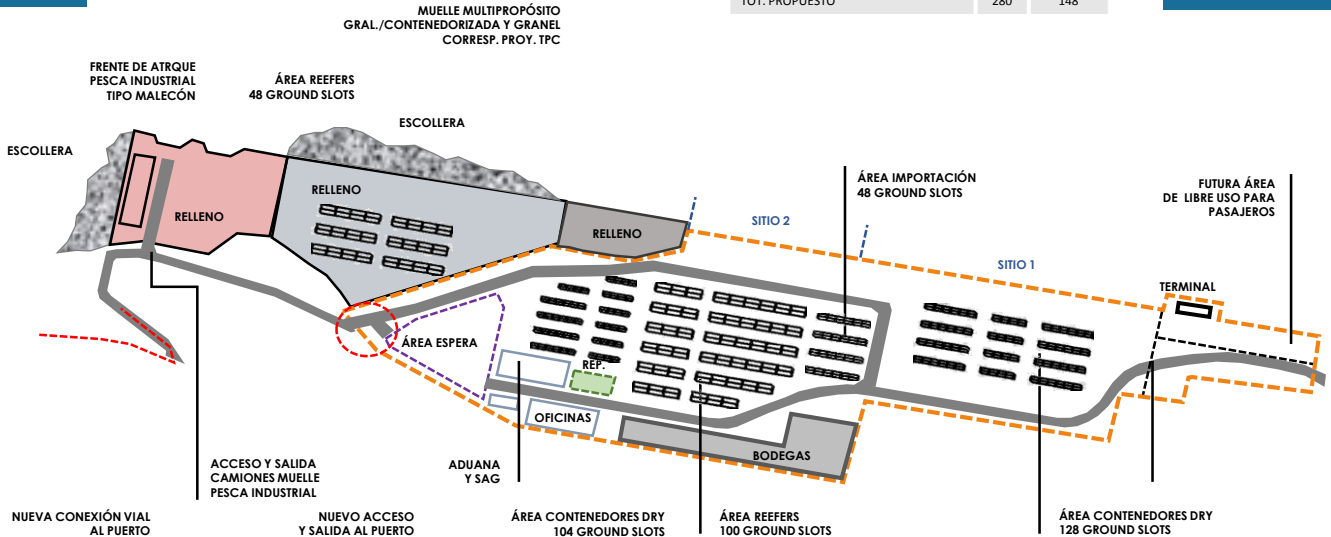
A 10 años

## Layout Sector Concesionado

Objetivo: Consolidación acceso norte, nueva explanada y terminal portuario

AÑO 20 / GROUNDS SLOTS	DRY	REEFERS
TOT. CONSERVADOR	104	27
TOT. OPTIMISTA	138	47
TOT. PROPUESTO	280	148

**CONCESIONADO**  
**A 20 años**





MUELLE MULTIPROPOSITO  
SIB Nº3  
Inversión de 90M USD

Layout Sector  
Concesionado

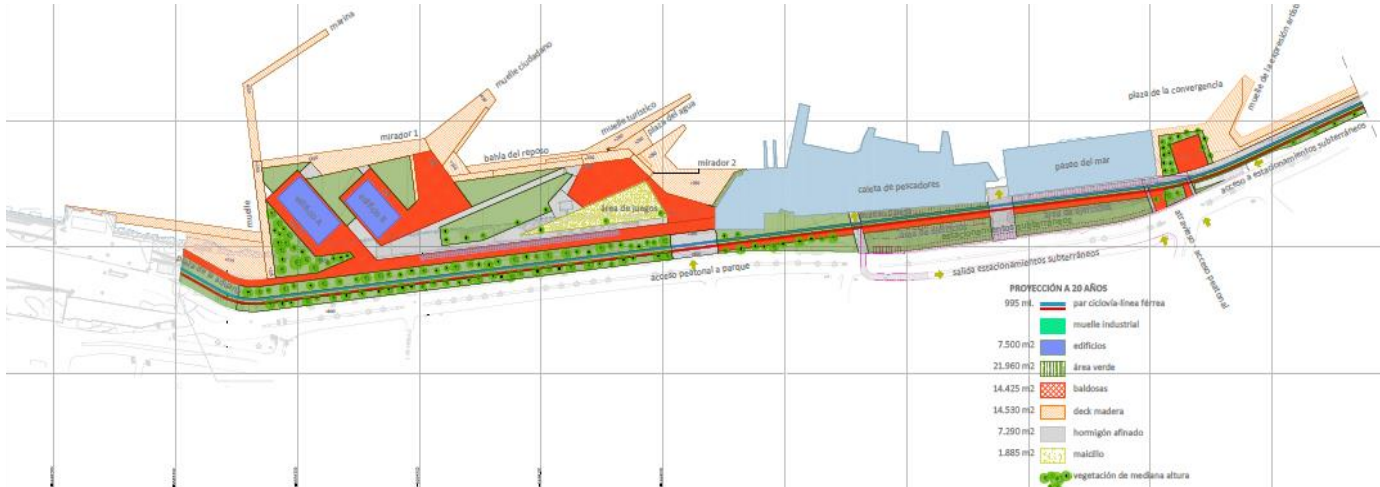
CONCESIONADO

A 20 años

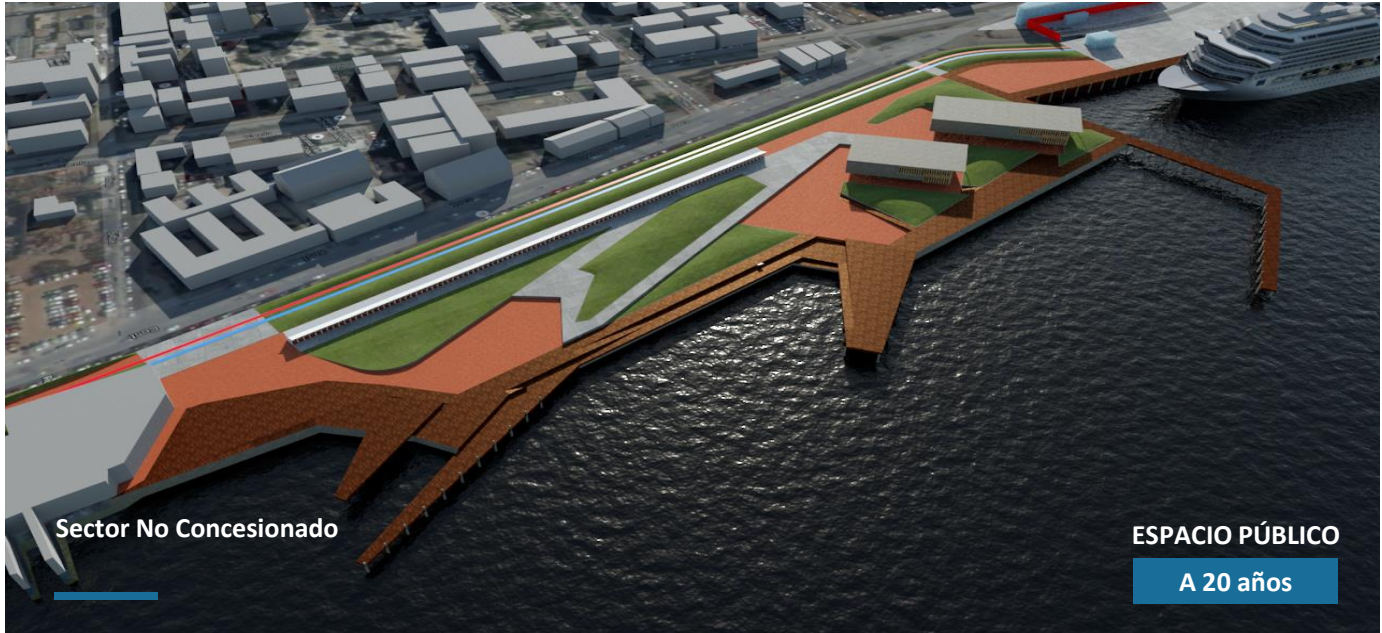
## Sector No Concesionado

- Año 20: Objetivo – Consolidar uso de suelo para desarrollo
- Mejoramiento accesibilidad vial
- Borde Costero

ESPACIO PÚBLICO  
A 20 años







Sector No Concesionado

ESPACIO PÚBLICO

A 20 años



5

# CONCLUSIONES

Nos preparamos para:

SER UN PUERTO LÍDER  
EN INFRAESTRUCTURA  
PORTUARIA

SER UN PUERTO SOSTENIBLE

SER UN PUERTO ALTAMENTE  
COMPETITIVO

SER UN PUERTO DE  
EXCELENCIA CON ALTOS  
ESTÁNDARES DE CALIDAD Y  
SEGURIDAD

SER UN  
PUERTO ÚNICO

SER UN PUERTO A ESCALA  
HUMANA



PUERTO  
**COQUIMBO**

*Un puerto para el mundo*

**MUCHAS GRACIAS**

---

REUNIÓN PTI  
TUNEL  
BINACIONAL  
AGUA NEGRA

SAN JUAN – ARGENTINA



PUERTO  
**COQUIMBO**  
*Un puerto para el mundo*

