



Proyecto

Paso de Frontera Desaguadero (Perú-Bolivia)

**y componentes transversales en el Marco del
Programa “Pasos de Frontera PERU-IIRSA”**

Eco. Nilo Meza Monge
Coordinador General del Proyecto

Jr. Miroquesada, 247, Of. 306 Lima Tel. 511-7198912 nmeza@rree.gob.pe <http://www.pasosdefrontera.com.pe>



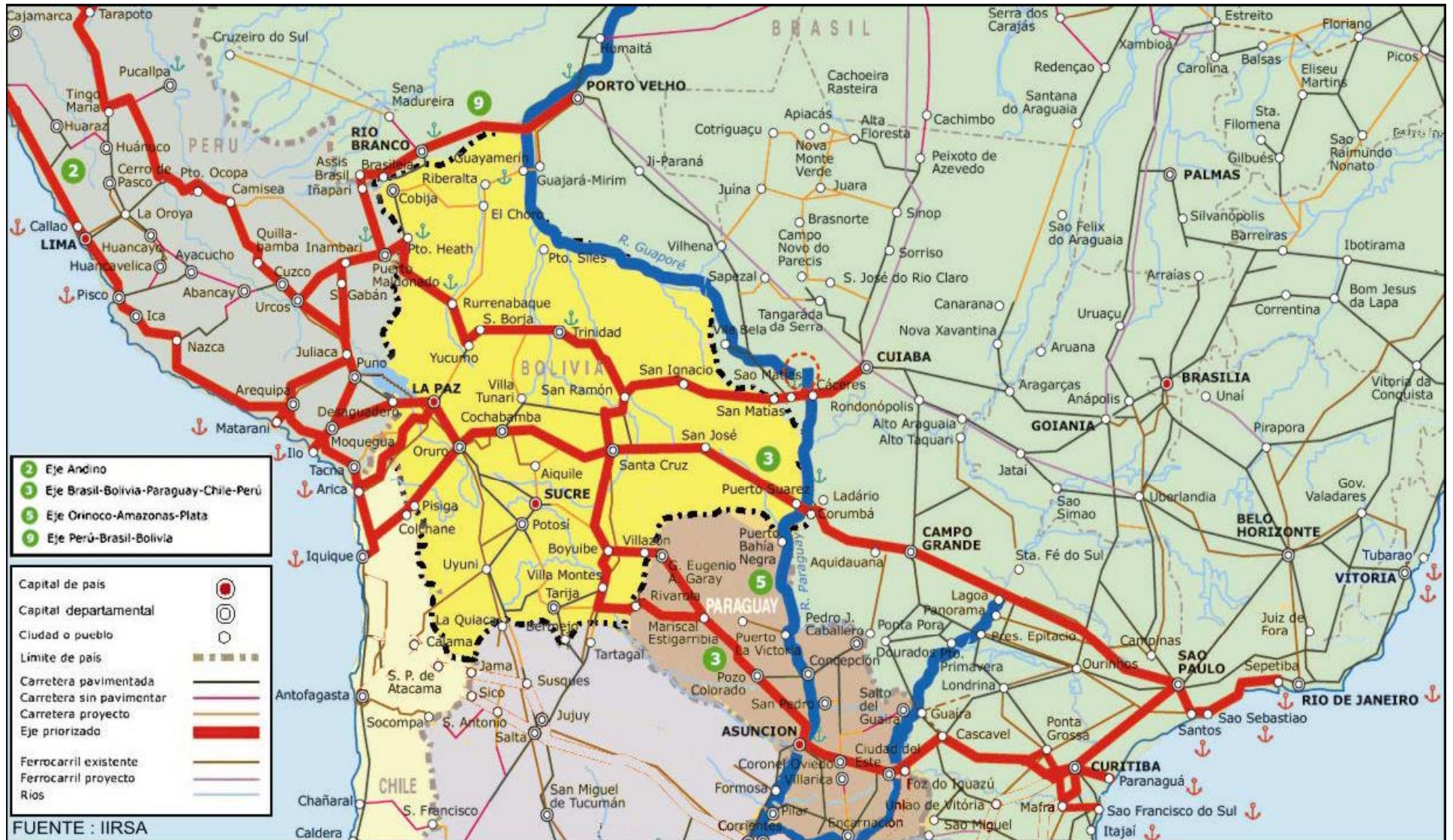
¿Cómo NACE el PROYECTO?

En el marco de IIRSA y, en particular, de su Programa Sectorial de Pasos de Frontera, el PERÚ participó en una serie de acciones tendientes a profundizar la integración económica y social en el nivel regional.

La iniciativa estaba sustentada en un Plan de Acción basado en la gestión de Ejes de Integración y Desarrollo que, entre otros componentes, incluía los pasos de frontera.

En el PERÚ, luego de analizar sus pasos de frontera con el apoyo del BID, determinó dar prioridad a tres pasos de frontera que comprometía a 4 EID.

PROGRAMA PASOS DE FRONTERA Y EID DE IIRSA.



HITOS

- **El BID, 2002, encarga estudio sobre pasos de frontera en S.A.**
- **En marzo-2004, el BID dispone crédito de US \$ 5.0 mlls para modernizar pasos de frontera del Perú.**
- **El Perú, 2005, prioriza Desaguadero, Santa Rosa e Iñapari.**
- **2006-2007, años de negociación del contrato de préstamo.**
- **Feb. 2008, se suscribe Contrato.**
- **Jun. 2008, se pospone la ejecución del Proyecto.**
- **Feb. 2009, se produce el primer desembolso.**

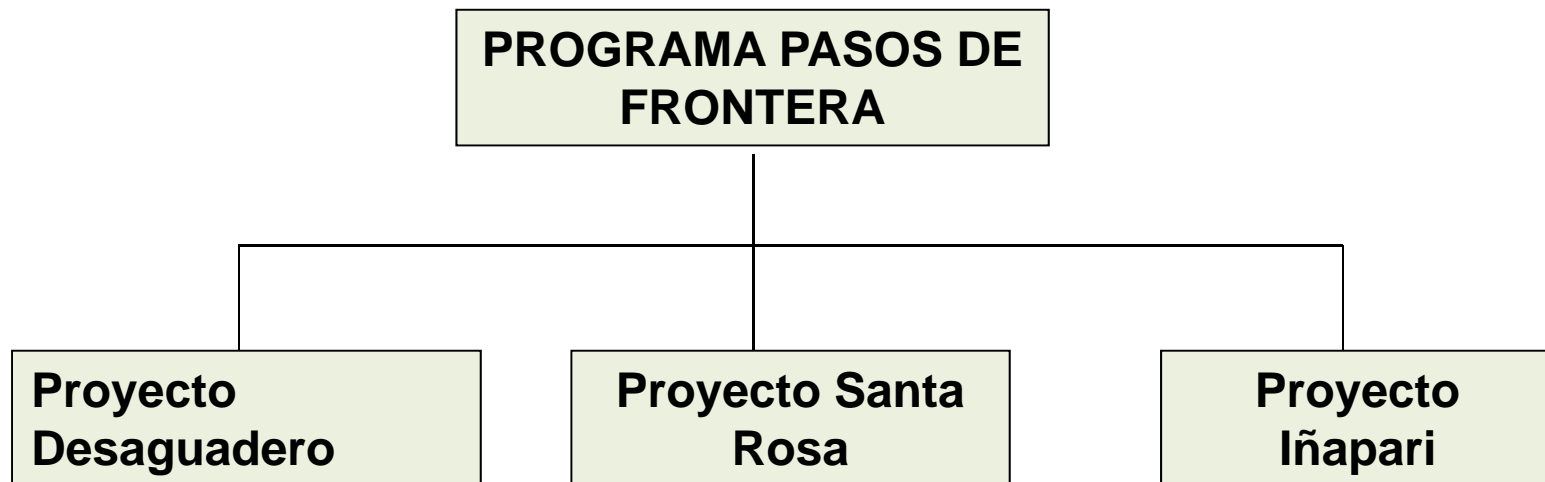
PROGRAMA PASOS DE FRONTERA PERÚ-IIRSA

OBJETIVO:

Facilitar el comercio bilateral y regional.

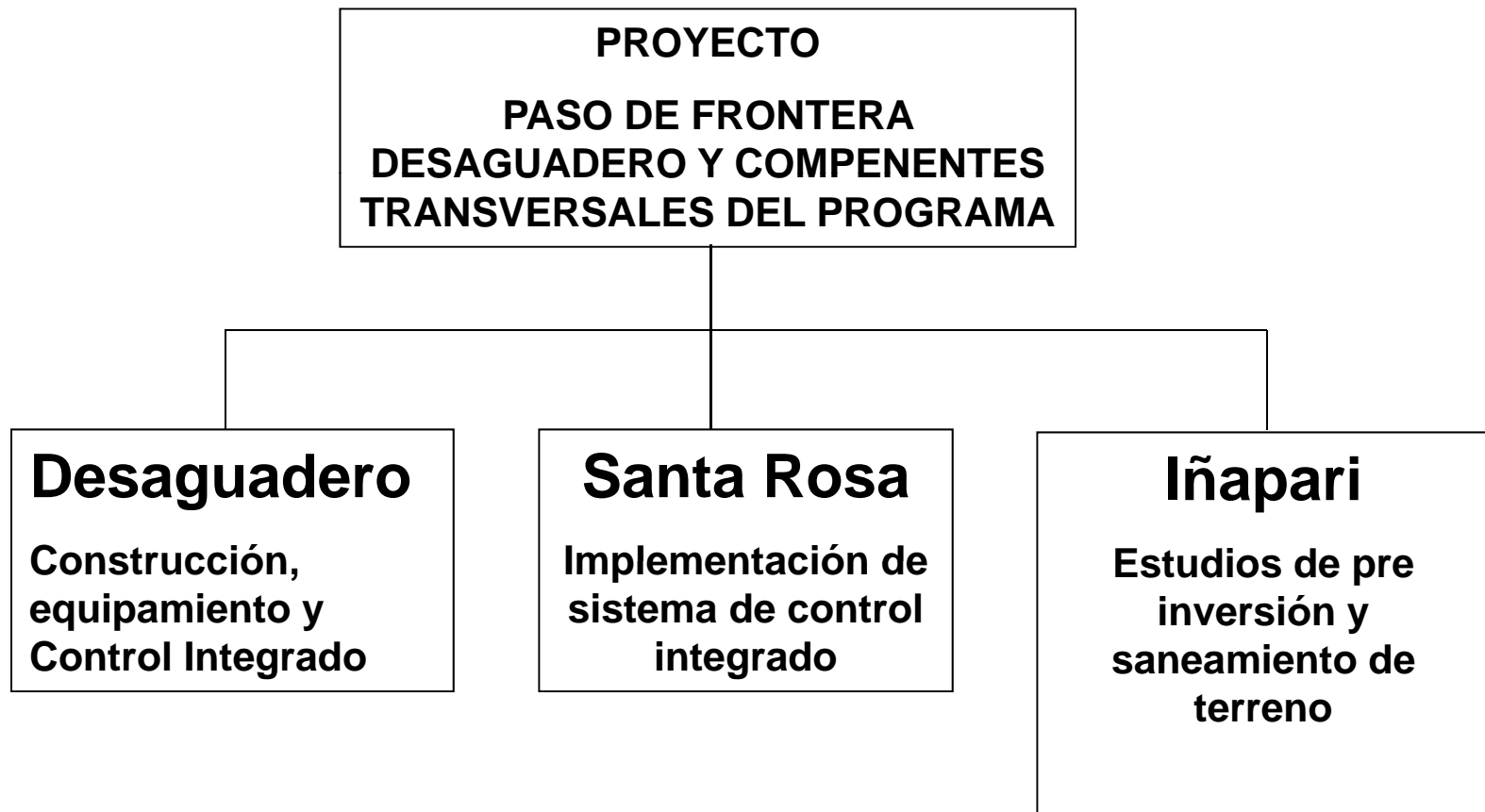
PRODUCTOS

- Modernas instalaciones de control fronterizo.
- Equipamiento moderno para organismos competentes.
- Fortalecimiento de capacidades y capacitación
- Sistemas de control integrado binacionales



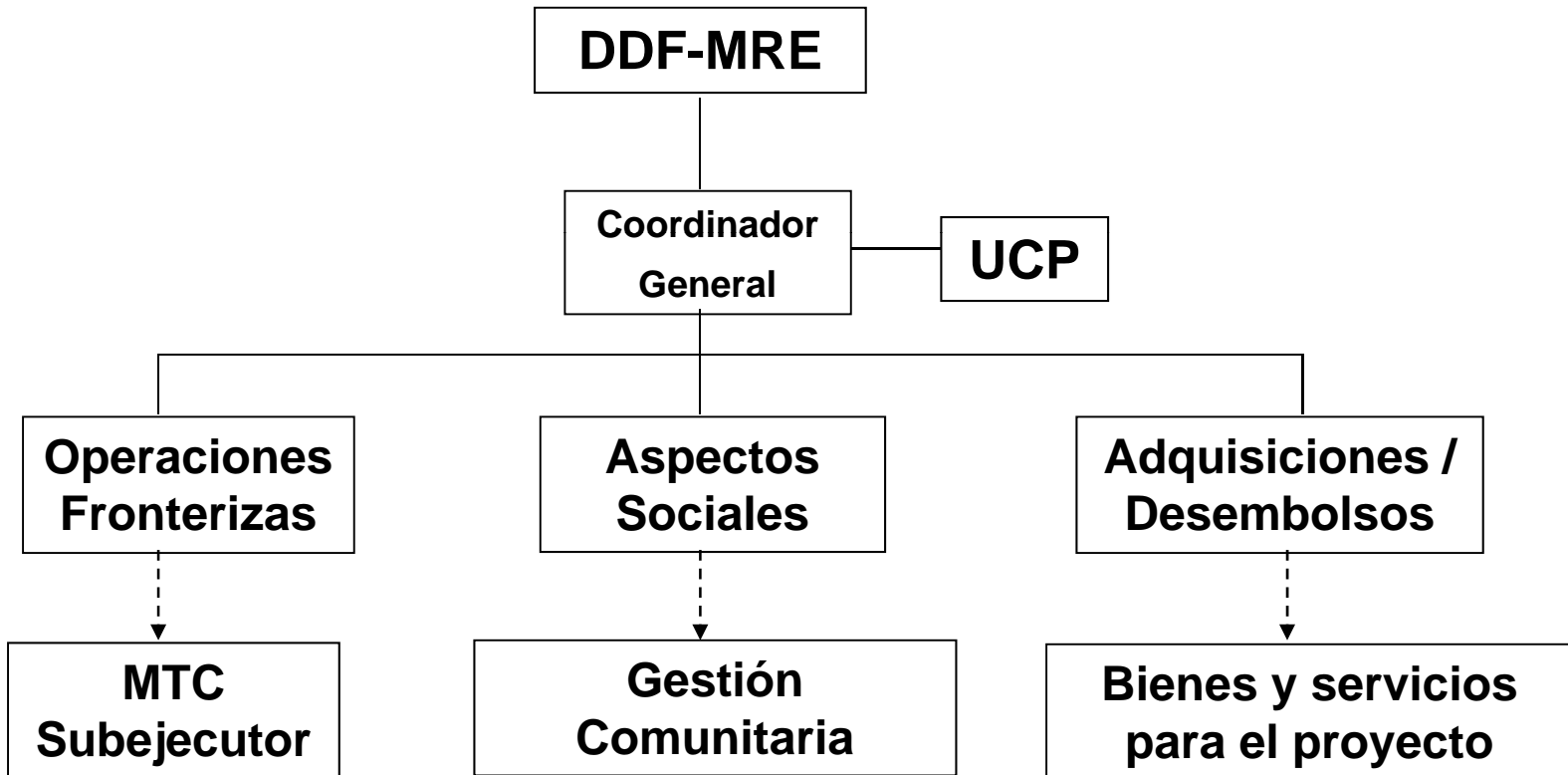
PROYECTO PASO DE FRONTERA DESAGUADERO (PERÚ-BOLIVIA)

Y COMPONENTES TRANSVERSALES DEL PROGRAMA PASOS DE FRONTERA PERÚ-IIRSA

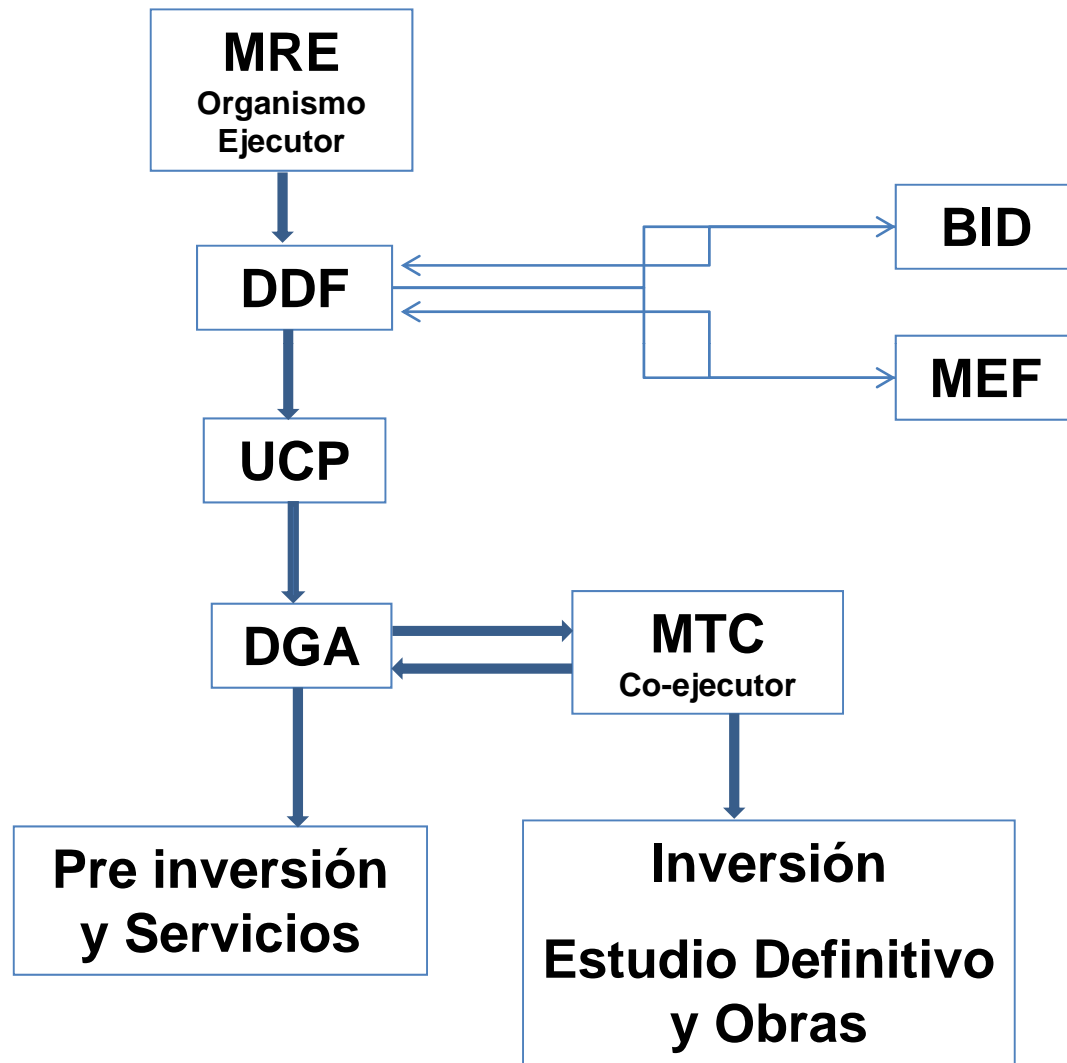


GESTION DEL PROYECTO

Organismo Ejecutor: MRE - DDF



ESQUEMA DE EJECUCIÓN DEL PROYECTO



IMPACTOS – agenda PERÚ

1. Posicionamiento del MRE como unidad ejecutora de proyectos.
2. Política de Estado en materia de Pasos de frontera.



27 Pasos de Frontera

- Con Ecuador: 9 pasos
- Con Colombia: 2 pasos
- Con Brasil: 4 pasos
- Con Bolivia: 7 pasos
- Con Chile: 5 pasos



PRINCIPALES CARACTERÍSTICAS DE LOS PASOS DE FRONTERA DEL PERU



- 1. Heterogénea y débil presencia del Estado.**
- 2. Roles y competencias de autoridades de frontera difusas que condicionan superposición y paralelismos inconvenientes.**
- 3. No existe políticas de Recursos Humanos.**
- 4. Accesibilidad a los pasos difiere de región en región.**
- 5. Solo el 50% de los pasos de frontera cuentan con todas las autoridades de control.**
- 6. Centralismo agobiante y poca capacidad operativa de las autoridades de frontera.**

RECOMENDACIONES FRENTE A LA SITUACIÓN PLANTEADA



- ✓ **Se requiere construir una Política de Estado en materia de pasos de frontera.**
- ✓ **Actualizar la normativa, definiendo roles y competencias de las diversas autoridades de frontera.**
- ✓ **Creación de un ente nacional que se encargue del desarrollo del control fronterizo con las diversas instituciones.**
- ✓ **Propiciar la implementación de los sistema de control integrado en fronteras.**



Carretera del EID-3 convertida en playa de estacionamiento - Desaguadero

GRACIAS