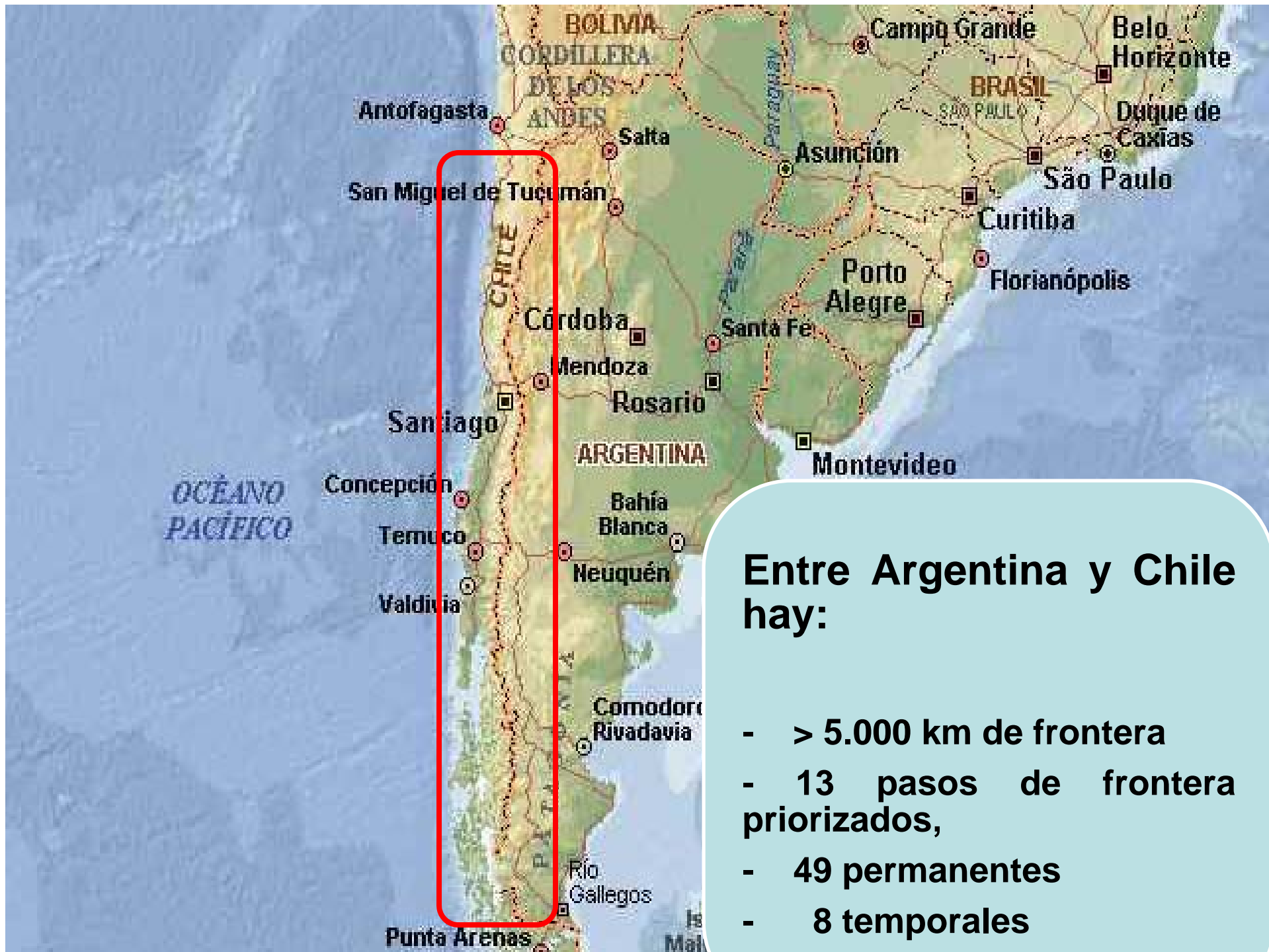




Taller de Pasos de Frontera

Estudio de Conectividad Argentina - Chile

Hilda María Gómez Vélez
Consultora
VPC/IIRSA – INE/TSP
Washington DC 28 de septiembre 2010



Entre Argentina y Chile hay:

- > 5.000 km de frontera
- 13 pasos de frontera priorizados,
- 49 permanentes
- 8 temporales

Objetivo

Dar a conocer los objetivos, alcance y estado del estudio que incluye todos los pasos de frontera entre Argentina y Chile, con énfasis en el proceso.

Tabla de contenido

1. Antecedentes y objetivo del estudio

- a) Antecedentes generales
- b) Objetivo

2. Alcance del estudio y estado actual

- a) Componentes y productos
- b) Cronograma de ejecución

3. El Proceso

- a) Participantes
- b) Plazos

4. Lecciones aprendidas

1. Antecedentes y Objetivos del Estudio

1. Antecedentes y Objetivos del Estudio

Antecedentes generales:

-**1992 Grupo Técnico Mixto GTM**, elaboración Plan Maestro de Pasos de Frontera 37 pasos “de Consenso” (Comisión de Cooperación Económica e Integración Física). Costos, plazos de ejecución, de obras, etc..

-**1996 Mercosur**, programa 1996 – 2000 mejora de conexiones viales de 13 pasos priorizados

- **Nuevo acuerdo, 2001 – 2005**, pavimentación de Jama, Pino Hachado, Cardenal Samoré, Integración Austral, y mejoras en Pehuenche y Huemules

- **IIRSA definen Ejes de Integración y Desarrollo**. Nuevo concepto de integración. (Eje del Sur)

- **2005 GTM**, acuerda: “...*determinar las prioridades de inversión conforme a criterios técnicos que comprendan una apreciación global de las diversas alternativas de conexión...*” , que incluya “...*el concepto de concretar Ejes de Desarrollo, es decir, franjas territoriales, que no solo incluyan un paso fronterizo, sino macro regiones ..*”

1. Antecedentes y Objetivos

Objetivo del Estudio:

Identificar proyectos de infraestructura de transporte entre Argentina y Chile, cuya ejecución en un horizonte de corto y mediano plazo, mejore la conectividad entre los dos países y las condiciones de operación del transporte internacional que utiliza los pasos de frontera.

Definir lineamientos estratégicos para estructurar un programa de inversiones binacional, proponiendo la ejecución de proyectos en los pasos priorizados y en los que su potencial se defina a partir del estudio.

1. Antecedentes y Objetivos

Objetivos específicos:

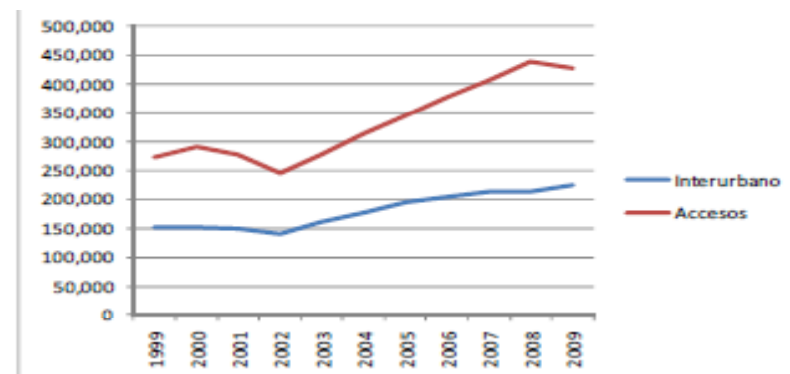
- Identificar proyectos de infraestructura de transporte terrestre que contribuyan a desconcentrar y descentralizar el sistema de transporte entre los dos países
- Proponer proyectos que permitan remover obstáculos de infraestructura de transporte para el desarrollo de actividades productivas y de servicios
- Identificar interrelaciones y efectos que tendría el mejoramiento de rutas de acceso a los pasos de frontera, en la operación de otros modos de transporte y/o complementarios y la necesidad de infraestructuras de transferencia.
- Dar elementos para redefinir categorías de pasos de frontera

2. Alcance del Estudio y estado actual

2. Alcance y estado actual

Componentes y etapas

- **Primer módulo.**
Diagnóstico del sistema de transporte
- **Segundo módulo:**
Contexto Macroeconómico y Regional
- **Tercer Módulo:**
Proyecciones y plan de inversiones



2. Alcance y estado actual

Primer Módulo “Diagnóstico del sistema de transporte”

1. Caracterización de la demanda actual

- a) Recopilación y análisis de información flujos de transporte
- b) Zonificación
- c) Entrevistas y encuestas
- d) Matrices O/D año base

2. Caracterización de la Infraestructura de Transporte

- a) Definición de la red a incluir
- b) Inventario de la red actual y los proyectos que se encuentren comprometidos
- c) Costos por tipo de proyecto

3. Descripción del transporte

- a) Logística del transporte
- b) Análisis del costo de operación vehicular

2. Alcance y estado actual

Primer Módulo “Diagnóstico del sistema de transporte”

4. Modelación de la red de referencia

- a) Calibración del modelo
- b) Modelación con proyecciones de crecimiento tendenciales

5. Diagnóstico de la situación actual y futura en la red de referencia

- a) Análisis de resultados obtenidos en los puntos anteriores
- b) Identificación de déficits actuales, sus causas, e (operativas y de infraestructura)
- c) Primera aproximación a niveles de servicio de la demanda proyectada sobre la red de referencia.
- d) Listado de proyectos identificados para ser evaluados

2. Alcance y estado actual

Segundo Módulo “Contexto Macroeconómico y Regional”

1. Análisis de inserción internacional

- a) Evolución de la economía global
- b) Evolución de las economías de Argentina y Chile

2. Análisis regional bilateral

- a) Áreas bilaterales de análisis (Comités de Integración)
- b) Evaluación del potencial productivo (cadenas, tramas y clúster)
- c) Análisis socio ambiental
- d) Análisis de la competitividad regional
- e) Sistema de transporte

3. Inventario de Proyectos de Inversión

- a) Conjunto de proyectos de inversión de transporte (para cada región, requeridos para potenciar las cadenas productivas y solucionar déficits actuales y futuros)

2. Alcance y estado actual

Tercer Módulo “Proyecciones y Plan de Inversiones”

1. Proyecciones de la demanda:

- a) Definición de horizontes y escenarios de análisis
- b) Proyecciones de matrices O/D

2. Modelación de alternativas de Red de Transporte

- a) Proyección de la infraestructura
- b) Costos de las alternativas
- c) Evaluación

3. Evaluación de impacto socio ambiental

- a) Identificación, caracterización y evaluación de los impactos potenciales positivos y negativos
- b) Planteamiento preliminar y costeo de medidas de mitigación y/o compensación de los impactos negativos (legislación de ambos países)

4. Formulación y evaluación económica del Plan de Inversiones

2. Alcance y estado actual

c. Cronograma

		I	II	III	IV	V	VI	VII	VIII	IX	X	XI	XII
MODULO 1	Diagnóstico del Sistema de Transporte a través de los Pasos Fronterizos												
	Caracterización de la Demanda de Transporte	■	■	■									
	Características de la Infraestructura de Transporte.	■	■	■									
	Descripción del Sector Transporte		■	■									
	Modelación de la Red de Referencia	■	■	■	■								
	Diagnóstico de la Situación Actual y Futura en la Red de Referencia				■	■							
MODULO 2	Contexto Macroeconómico Internacional y Regional												
	Análisis de la inserción internacional	■	■	■									
	Análisis regional bilateral	■	■	■	■	■							
	Inventario de proyectos de inversión.					■	■						
MODULO 3	Proyecciones - Programa de Inversiones												
	Proyecciones de la Demanda								■	■			
	Modelación de Alternativas de Red de Transporte									■	■		
	Evaluación del Impacto Socio-Ambiental.									■	■	■	
	Identificación y Evaluación de un Programa de Inversiones									■	■	■	■

3. El proceso

3. El proceso

Participantes:

- **BID:** ejecutor de la cooperación técnica, contrata y supervisa el estudio.

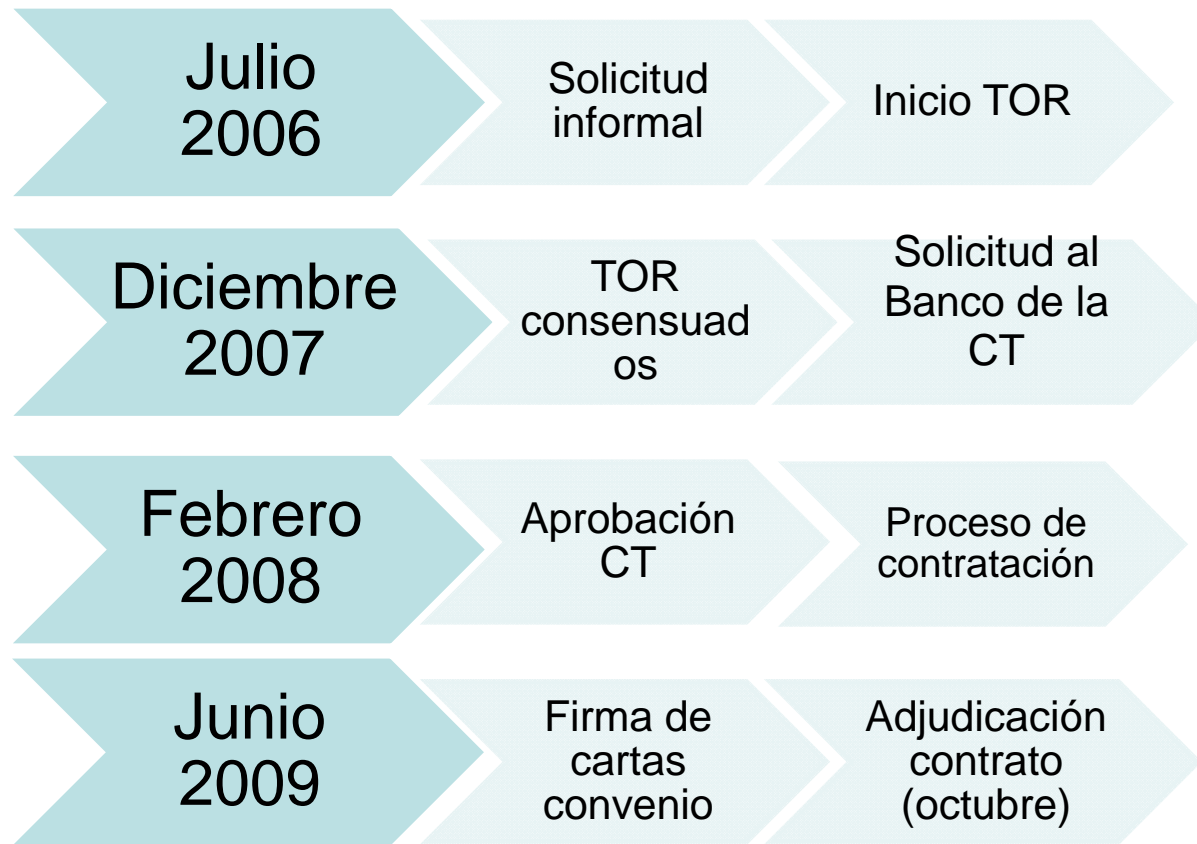
- **Argentina y Chile**

Coordinación Nacional de IIRSA

Ministerio de Planificación y de Obras Públicas



3. El Proceso



4. Lecciones aprendidas

Lecciones Aprendidas

- Los procesos de formulación de proyectos binacionales toman tiempo en cada etapa.
- Estas etapas no deben forzarse pues generalmente son parte del proceso, son parte de la integración entre los países.
- Estos estudios mas que una consultoría tradicional, son procesos de concertación, de consenso.
- El papel del Banco en estos proyectos es mas de facilitador que de ejecutor tradicional



MUCHAS GRACIAS

Banco Interamericano de Desarrollo / www.iadb.org

