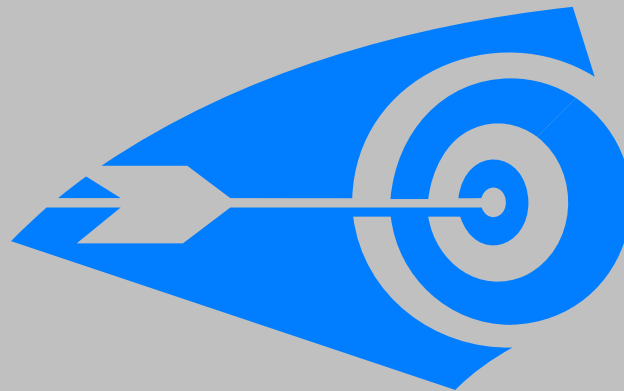


BID
INICIATIVA IIRSA
INFRAESTRUCTURAS EN LA AMAZONIA

**Planificación Sostenible de Infraestructura:
Aspectos de Evaluación Estratégica**



Provocador: Guillermo Espinoza, consultor BID
Río de Janeiro, septiembre 2008

CONTEXTO DE LA REFLEXIÓN

Reflexión personal

IIRSA una parte del problema

Historia-tendencias-indecisiones-visiones distintas

Reflexión sobre EAYs para tomar decisiones sustentables

Énfasis en aspectos mas operativos

Objetivo: Identificar una agenda de trabajo con mecanismos y acciones para maximizar los efectos positivos de la infraestructura y minimizar sus impactos negativos



ARGUMENTOS ESTRATÉGICOS

Objetivos de integración y creación de escenarios regionales

Estimulo al desarrollo sustentable y bienestar de la región

Promoción del valor de conservación y servicios

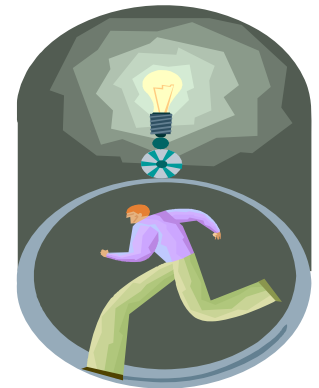
Sobreposición de decisiones en los territorios

Visión ecológica y cultural de la Amazonia

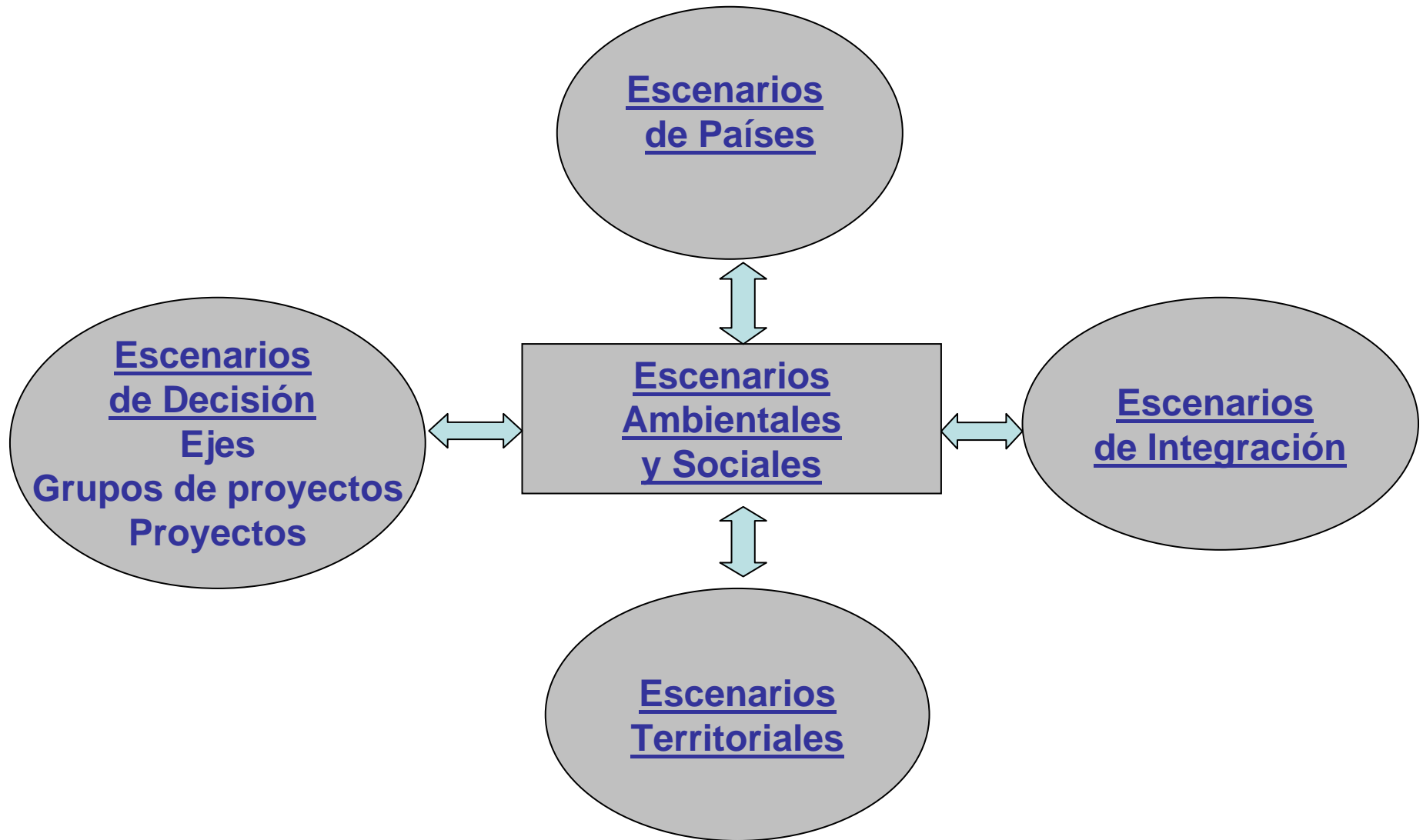
Espacios de planificación y participación activa

Preocupaciones ambientales e intereses sociales

Preocupaciones globales, nacionales, regionales y locales



EVALUACIÓN DE ESCENARIOS ESTRATEGICOS



TEMAS DEL ABORDAJE ESTRATÉGICO

Políticas ↔ Principios

Escenario actual

- ✓ Objetivo de integración
- ✓ Objeto de la evaluación
- ✓ Problemas
- ✓ Puntos fuertes
- ✓ Conflictos
- ✓ Actores
- ✓ Acciones
- ✓ Políticas ambientales y sociales

Evaluación

- ✓ Territorios
- ✓ Planificación
- ✓ Actores

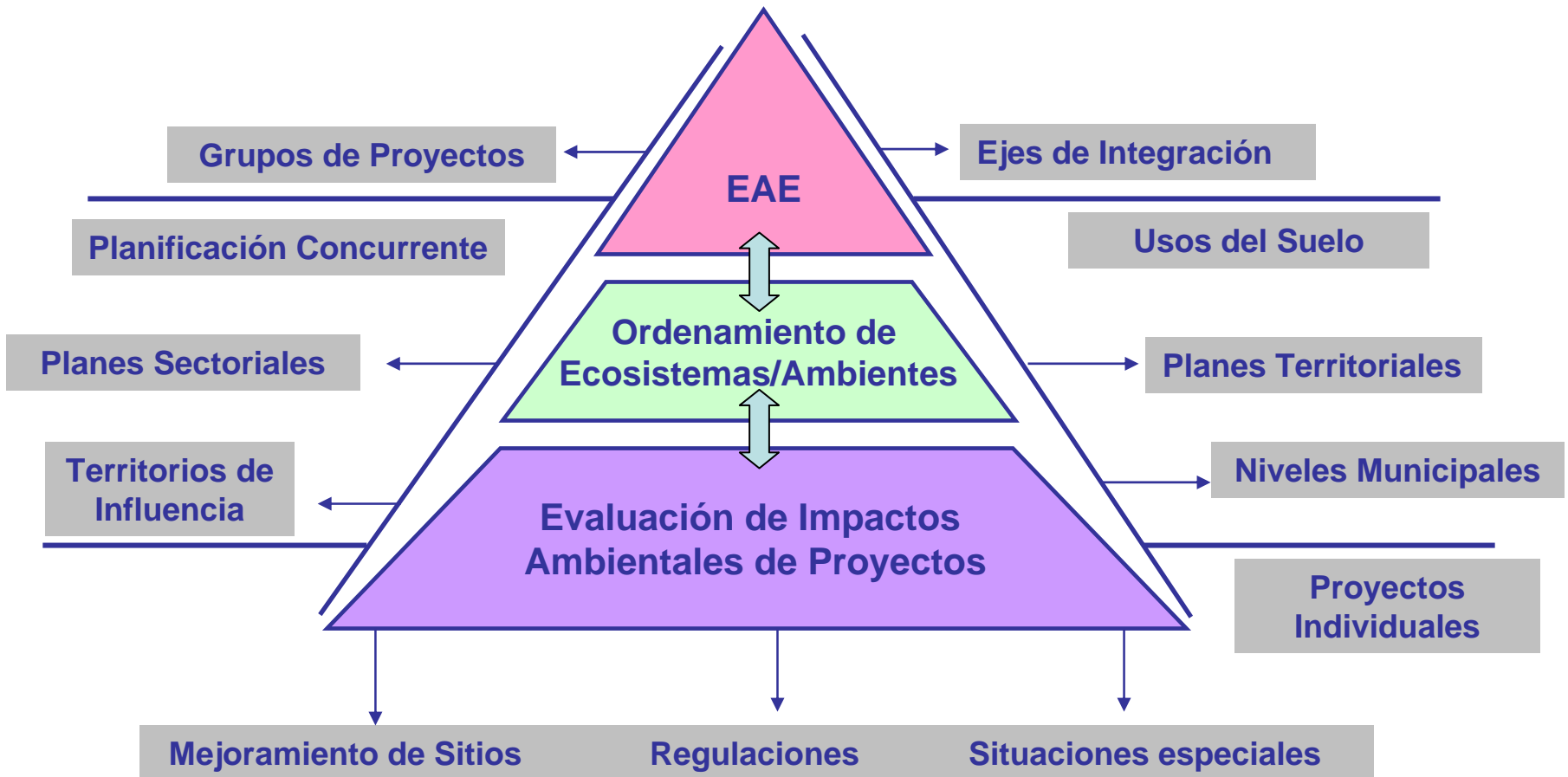
Escenario Futuro

- ✓ Visión y Objetivos
- ✓ Riesgos y Oportunidades
- ✓ Desafíos y demandas a países e instituciones
- ✓ Condiciones para la estrategia y plan

Estrategia y Plan de Acción

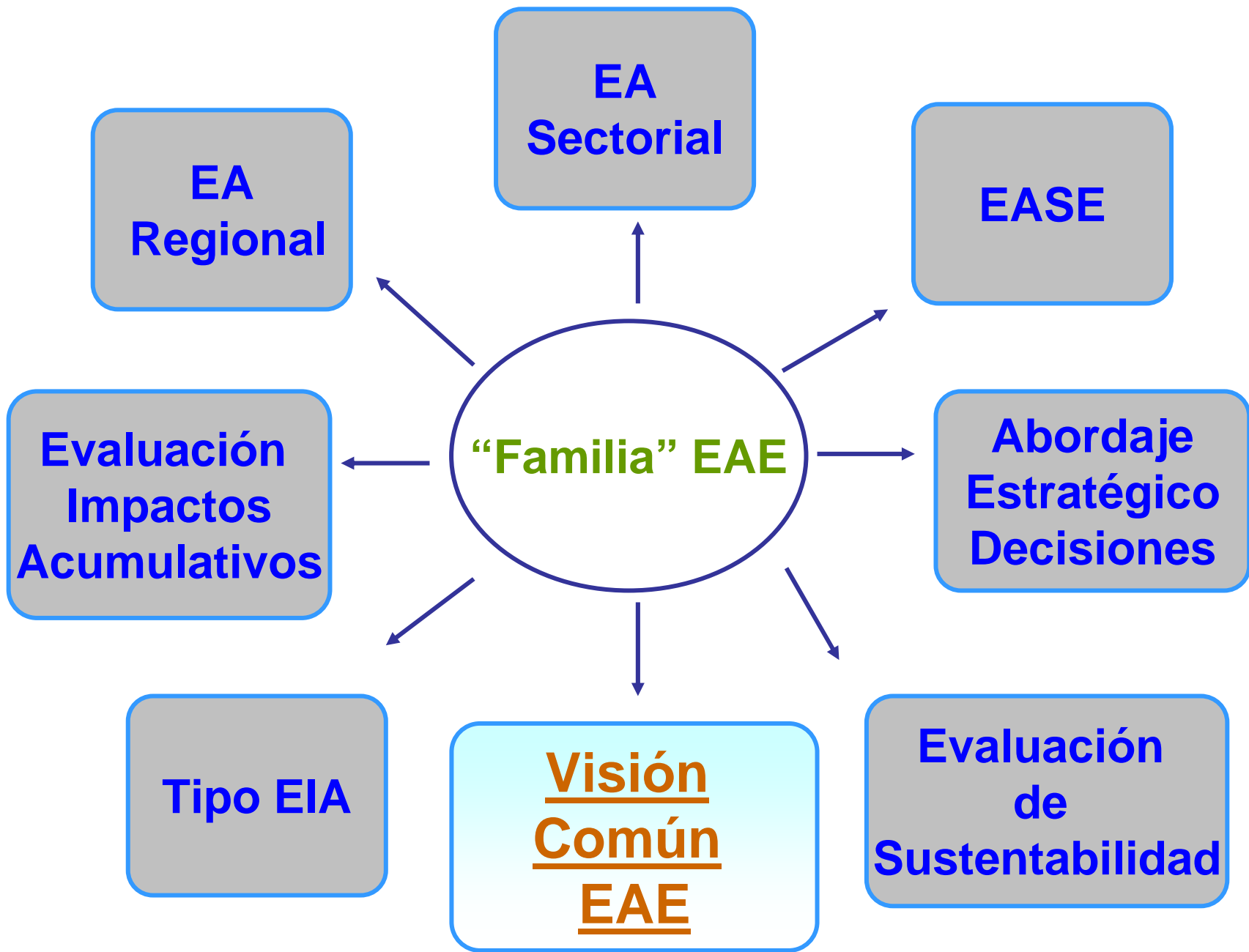
- ✓ Recomendaciones para los países, instituciones, territorios, ejes estratégicos, grupos de proyectos, proyectos individuales
- ✓ Seguimiento y relacionamiento

GESTIÓN DE DECISIONES ESTRATEGICAS



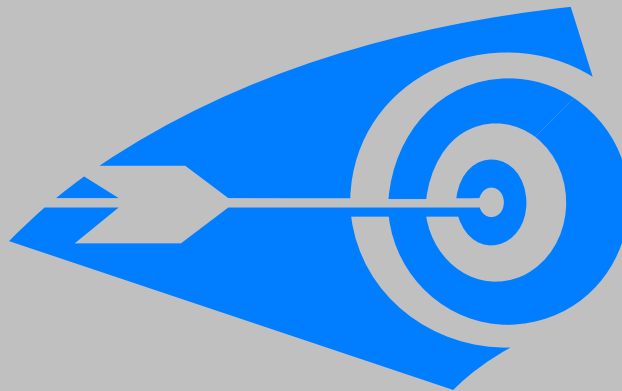
PRODUCTOS ESTRATEGICOS

- ✓ **Análisis de territorios y escenarios enfocado en factores críticos**
- ✓ **Escenarios, tendencias, implicancias, riesgos y oportunidades en el campo ambiental y social**
- ✓ **Estrategias, planes y programas para reforzar la sostenibilidad**
- ✓ **Recomendaciones para ejes, grupos de proyectos, y proyectos específicos**
- ✓ **Consulta y validación de análisis, resultados y recomendaciones con actores**
- ✓ **Capacidades institucionales para aplicar las recomendaciones y propuestas**
- ✓ **Indicadores y acciones de seguimiento para acompañar la evolución**



BID
INICIATIVA IIRSA
INFRAESTRUCTURAS EN LA AMAZONIA

**Planificación Sostenible de Infraestructura:
Aspectos Estratégicos**



Provocador: Guillermo Espinoza, consultor BID
Río de Janeiro, septiembre 2008